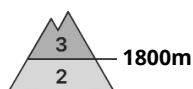
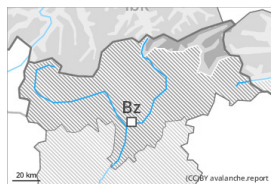


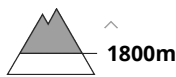
Grad de perih 3 - Mercat



Tendència: perih de lauegi constant →
 enDimèrcles 08 02 2023



Coches fèbles
 persistentes



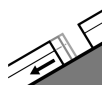
Snowpack stability: **very poor**
 Frequency: **some**
 Avalanche size: **large**



Plaques de
 vent



Snowpack stability: **poor**
 Frequency: **some**
 Avalanche size: **medium**



Esguïtlament
 de nhèu



Snowpack stability: **very poor**
 Frequency: **few**
 Avalanche size: **medium**

Es condicions de lauegi demoren desfavorables. Son conselhables atencion e prudència.

Eth perih de lauegi se tròbe en rang superior deth grad de perih 3 (mercat). En totes es orientacions, es coches febles ena nhèu vielha pòden desencadenar-se fòrça facilament. Es endrets perilhosi se tròben en totes es orientacions per dessus deth limit deth bòsc, tanben apròp deth limit deth bòsc. Es endrets perilhosi son fòrça freqüenti e de mau reconéisher tanben entath uelh entrenat. Es lauegi son en part de mida grana. En zònes de transicion de celh prim a grossut, coma per exemple ena entrada de canaus e conques era probabilitat de desencadenament ei major. De manèra isolada son possibles desencadenaments a distància.

Per dejós des 2200 m aproximativament son possibles lauegi d'esguïtlament basau de mida mejana, especiaument enes sectors damb fòrça nhèu.

Celh de nhèu

Patrons de perih

pp.1: cocha fèbla persistena prigonda

pp.6: heired, nhèu sense coesion e vent

Eth mantèth de nhèu ei procliu ath desencadenament. En totes es orientacions, ath laguens deth mantèth de nhèu vielha se tròben coches febles mercades, sustot enes pales ombrères arribentes per dessus deth limit deth bòsc e apròp deth limit deth bòsc, tanben enes pales soleienques arribentes per dessus des 2300 m aproximativament.

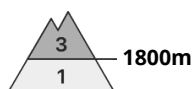
Es tèsti d'estabilitat e es observacions sus eth terren confirmen era estructura desfavorable deth mantèth de nhèu.



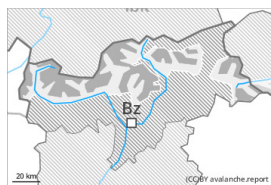
Tendència

Dimèrcles: Eth mantèth de nhèu demore procliu ath desencadenament. Es excursions de montanha e es activitats dehòra de pista requerissen precaucion e prudència.

Grad de perih 3 - Mercat



Tendència: perih de lauegi constant →
enDimèrcles 08 02 2023



Coches fèbles
persistentes



Snowpack stability: **very poor**
Frequency: **some**
Avalanche size: **medium**



Plaques de
vent



Snowpack stability: **poor**
Frequency: **some**
Avalanche size: **medium**

Es condicions de lauegi demoren en quauqui casi desfavorables. Son conselhables atencion e prudència.

En totes es orientacions, es coches febles ena nhèu vielha pòden desencadenar-se fòrça facilament. Es endrets perilhosi se tròben en totes es orientacions per dessús deth limit deth bòsc, mès de manèra isolada tanben apròp deth limit deth bòsc. Es endrets perilhosi son fòrça freqüenti e de mau reconéisher tanben entath uelh entrenat. Es lauegi son aumens de mida mejana. En zònes de transicion de celh prim a grossut, coma per exemple ena entrada de canaus e conques era probabilitat de desencadenament ei major. De manèra isolada son possibles desencadenaments a distància.

Celh de nhèu

Patrons de perih

pp.1: cocha fèbla persistena prigonda

pp.6: heired, nhèu sense coesion e vent

Eth mantèth de nhèu ei procliu ath desencadenament. En totes es orientacions, ath laguens deth mantèth de nhèu vielha se tròben coches febles mercades, sustot enes pales ombrères arribentes per dessús deth limit deth bòsc e apròp deth limit deth bòsc, tanben enes pales soleienques arribentes per dessús des 2300 m aproximativament.

Es tèsti d'estabilitat e es observacions sus eth terren confirmen era estructura desfavorabla deth mantèth de nhèu.

Tendència

Dimèrcles: Eth mantèth de nhèu demore procliu ath desencadenament. Es excursions de montanha e es activitats dehòra de pista requerissen precaucion e prudència.

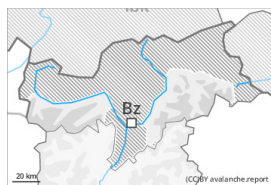
Grad de perih 2 - Moderat



Limit deth bòsc

Tendència: perih de lauegi constant →

enDimèrcles 08 02 2023



Plaques de vent



Limit deth bòsc

Snowpack stability: **poor**

Frequency: **some**

Avalanche size: **medium**



Coches fèbles persistentes



2200m

Snowpack stability: **poor**

Frequency: **few**

Avalanche size: **medium**

Acumulacions de nhèu ventada son en quauqui casi favorables ath desencadenament.

Es plaques de vent ja non deth tot recentes se pòden desencadenar, en quauqui casi, ath pas d'un unic montanhaire en totes es orientacions per dessus deth limit deth bòsc. Quauqu'uns endrets perihosi se tròben tanben apròp deth limit deth bòsc. Precaucion enes conques, canaus e ath darrèr de cambis abruptes de pendent, sustot enes pales ombrères arribentes. Es endrets perihosi son parciaument cubèrti de nhèu recenta e donques de fòrça mau reconèisher. Es lauegi son aumens de mida mejana. De manèra isolada, es lauegi pòden tanben produsir un desencadenament ena nhèu vielha. Taus endrets perihosi se tròben en pales arribentes e pòc freqüentades ombrères per dessus des 2200 m aproximativament e tanben enes pales soleienques arribentes per dessus des 2500 m aproximativament.

Celh de nhèu

Patrons de perih

pp.6: heired, nhèu sense coesion e vent

pp.1: cocha fèbla persistena prigonda

En quauqui sectors a queigut un shinhau de nhèu. Damb era nhèu recenta e eth vent de fòrt a plan fòrt, ath long des darrèri dies, en fòrça endrets s'an format plaques de vent. Aquestes repòsen ath dessus de coches desfavorables esepciaument en pales ombrères emparades deth vent.

Ath laguens deth mantèth de nhèu se tròben coches febles de cristalhs angulosi, sustot enes pales ombrères per dessus des 2200 m aproximativament, e tanben enes pales soleienques per dessus des 2500 m aproximativament.

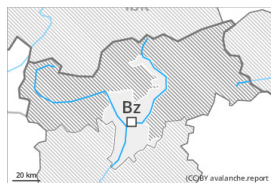
Especiaument en còtes baishes e mejanes peth moment i a pòca nhèu. Per dessus deth limit deth bòsc es celhs de nhèu càmbien fòrça pera influència deth vent.

Tendència

Es condicions de temps iuernau causaràn ua leugèra consolidacion deth mantèth de nhèu. Eth problèma de nhèu ventada ac cau avalorar damb atencion.



Grad de perih 1 - Fèble



Tendència: perih de lauegi constant →

enDimèrcles 08 02 2023

Quauqu'uns endrets perilhosi se tròben enes pales fòrça arribentes en altitud.

Es plaques de vent ja non deth tot recentes se pòden desencadenar, de manèra isolada, ath pas d'un unic montanhaire especiaument en pales ombrères fòrça arribentes per dessus deth limit deth bòsc.

Precaucion apròp des crestes, e tanben enes conques, canaus e ath darrèr de cambis abruptes de pendent. Es endrets perilhosi son fòrça rari e de bon reconéisher. Acumulacions de nhèu ventada s'aurien d'evitar especiaument en pales a on i a perih de queiguda.

Celh de nhèu

Patrons de perih

pp.6: heired, nhèu sense coesion e vent

Eth mantèth de nhèu ei ben consolidat en generau. Ath laguens deth mantèth de nhèu vielha non se tròben practicament coches febles. Es plaques de vent recentes e antigues s'an fixat leugèrament. Es celhs de nhèu càmbien fòrça pera influència deth vent. Peth moment i a pòca nhèu.

Tendència

Perih feble (1) de lauegi.