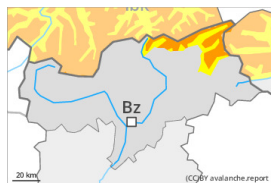


## Grado de Peligro 3 - Notable



**Tendencia: peligro de aludes sin cambios** →  
 en Miércoles 08 02 2023



Capas débiles persistentes



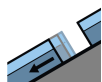
Snowpack stability: **very poor**  
 Frequency: **some**  
 Avalanche size: **large**



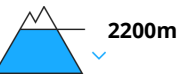
Placas de viento



Snowpack stability: **poor**  
 Frequency: **some**  
 Avalanche size: **medium**



Deslizamientos



Snowpack stability: **very poor**  
 Frequency: **few**  
 Avalanche size: **medium**

Las condiciones de aludes permanecen desfavorables. Son aconsejables atención y prudencia.

El peligro de aludes se encuentra en el rango superior del grado de peligro 3 (notable). Las capas débiles en la nieve antigua pueden ser desencadenadas muy fácilmente en todas las orientaciones. Los lugares peligrosos se encuentran en todas las orientaciones por encima del límite del bosque, también cerca del límite del bosque. Los lugares peligrosos son bastante frecuentes y resultan difíciles de reconocer incluso para el ojo entrenado. Los aludes son en parte de tamaño grande. En zonas de transición de manto delgado a grueso, como por ejemplo en la entrada de canales y cubetas la probabilidad de desencadenamiento es mayor. De manera aislada son posibles desencadenamientos a distancia.

Por debajo de los 2200 m aproximadamente son posibles avalanchas de deslizamiento basal de tamaño mediano, especialmente en los sectores con mucha nieve.

### Manto nivoso

**Patrones de peligro**

pp.1: capas débiles persistentes profundas

pp.6: frío, nieve suelta y viento

El manto de nieve es proclive al desencadenamiento. En el manto de nieve antigua hay capas débiles pronunciadas en todas las orientaciones, sobre todo en las laderas umbrías inclinadas por encima del límite del bosque y cerca del límite del bosque, también en las laderas solanas inclinadas por encima de los 2300 m aproximadamente.

Los tests de estabilidad y las observaciones sobre el terreno confirman la estructura desfavorable del manto de nieve.

### Tendencia

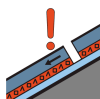
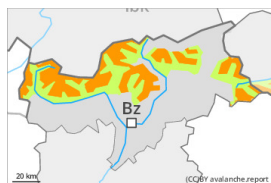


Miércoles: El manto de nieve permanece proclive al desencadenamiento. Las excursiones de montaña y las actividades fuera pista requieren precaución y prudencia.

## Grado de Peligro 3 - Notable



**Tendencia: peligro de aludes sin cambios** →  
 en Miércoles 08 02 2023



Capas débiles persistentes



Snowpack stability: **very poor**  
 Frequency: **some**  
 Avalanche size: **medium**



Placas de viento



Snowpack stability: **poor**  
 Frequency: **some**  
 Avalanche size: **medium**

Las condiciones de aludes permanecen en algunos casos desfavorables. Son aconsejables atención y prudencia.

Las capas débiles en la nieve antigua pueden ser desencadenadas muy fácilmente en todas las orientaciones. Los lugares peligrosos se encuentran en todas las orientaciones por encima del límite del bosque, pero de manera aislada cerca del límite del bosque. Los lugares peligrosos son bastante frecuentes y resultan difíciles de reconocer incluso para el ojo entrenado. Los aludes son como mínimo de tamaño mediano. En zonas de transición de manto delgado a grueso, como por ejemplo en la entrada de canales y cubetas la probabilidad de desencadenamiento es mayor. De manera aislada son posibles desencadenamientos a distancia.

### Manto nivoso

**Patrones de peligro**

pp.1: capas débiles persistentes profundas

pp.6: frío, nieve suelta y viento

El manto de nieve es proclive al desencadenamiento. En el manto de nieve antigua hay capas débiles pronunciadas en todas las orientaciones, sobre todo en las laderas umbrías inclinadas por encima del límite del bosque y cerca del límite del bosque, también en las laderas solanas inclinadas por encima de los 2300 m aproximadamente.

Los tests de estabilidad y las observaciones sobre el terreno confirman la estructura desfavorable del manto de nieve.

### Tendencia

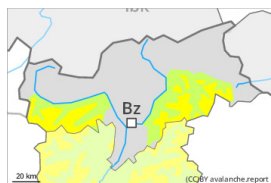
Miércoles: El manto de nieve permanece proclive al desencadenamiento. Las excursiones de montaña y las actividades fuera pista requieren precaución y prudencia.

## Grado de Peligro 2 - Limitado



Límite del bosque

Tendencia: **peligro de aludes sin cambios** →  
 en Miércoles 08 02 2023



Placas de viento



Límite del bosque

Snowpack stability: **poor**  
 Frequency: **some**  
 Avalanche size: **medium**



Capas débiles persistentes



2200m

Snowpack stability: **poor**  
 Frequency: **few**  
 Avalanche size: **medium**

Acumulaciones de nieve venteada son en algunos casos propensas al desencadenamiento.

Las placas de viento ya no del todo recientes pueden, en algunos casos, desencadenarse al paso de un solo montañero en todas las orientaciones por encima del límite del bosque. Algunos lugares peligrosos se encuentran también cerca del límite del bosque. Precaución en las cubetas, canales y detrás de los cambios abruptos de pendiente, sobre todo en las laderas umbrías inclinadas. Los lugares peligrosos están parcialmente cubiertos de nieve reciente y por lo tanto resultan muy difíciles de reconocer. Los aludes son como mínimo de tamaño mediano.

De manera aislada, los aludes pueden desprenderse por la nieve antigua. Tales lugares peligrosos se encuentran en laderas inclinadas y poco frecuentadas umbrías por encima de los 2200 m aproximadamente y en las laderas solanas inclinadas por encima de los 2500 m aproximadamente.

### Manto nivoso

**Patrones de peligro**

pp.6: frío, nieve suelta y viento

pp.1: capas débiles persistentes profundas

Ha caído un poco de nieve en algunos sectores. Durante los últimos días, con la nieve reciente y el viento de fuerte a muy fuerte, se han formado placas de viento en muchos lugares. Estas descansan encima de capas desfavorables especialmente en laderas umbrías protegidas del viento.

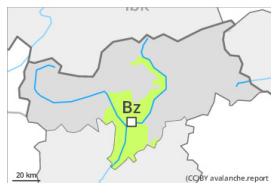
En el manto de nieve hay capas débiles de cristales facetados, sobre todo en las laderas umbrías por encima de los 2200 m aproximadamente, y en las laderas soleadas por encima de los 2500 m aproximadamente.

Especialmente en cotas bajas y medias de momento hay poca nieve. Por encima del límite del bosque los espesores de nieve varían mucho por la influencia del viento.

### Tendencia

Las condiciones meteorológicas hivernales causarán una ligera consolidación del manto de nieve. El problema de nieve venteada debe evaluarse con atención.

## Grado de Peligro 1 - Débil



**Tendencia: peligro de aludes sin cambios** →  
en Miércoles 08 02 2023

Algunos lugares peligrosos se encuentran en las laderas muy inclinadas en altitud.

Las placas de viento ya no del todo recientes pueden, de manera aislada, desencadenarse al paso de un solo montañero especialmente en laderas umbrías muy inclinadas por encima del límite del bosque. Precaución cerca de los cordales, y en las cubetas, canales y detrás de los cambios abruptos de pendiente. Los lugares peligrosos son bastante raros y resultan fáciles de reconocer. Acumulaciones de nieve venteadas deberían evitarse especialmente en laderas donde hay peligro de caída.

### Manto nivoso

#### Patrones de peligro

pp.6: frío, nieve suelta y viento

El manto de nieve es fuerte en general. En el manto de nieve antigua prácticamente no hay capas débiles. Las placas de viento recientes y antiguas se han asentado ligeramente. Los espesores de nieve varían mucho por la influencia del viento. De momento hay poca nieve.

### Tendencia

Peligro débil (1) de aludes.