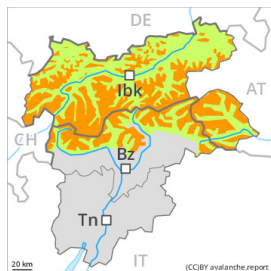




Degré de danger 3 - Marqué

**Tendance: danger d'avalanche constant** →

le jeudi 09 02 2023



Neige ancienne
(Sous-couche fragile persistante)

Snowpack stability: **very poor**Frequency: **some**Avalanche size: **large**

Neige soufflée
(Neige ventée)

Snowpack stability: **poor**Frequency: **some**Avalanche size: **medium**

Les conditions avalancheuses restent défavorables. Prudence et retenue sont appropriées.

Des couches fragiles dans la neige ancienne peuvent être déclenchées facilement. Les endroits dangereux se situent à toutes les expositions au-dessus de la limite de la forêt, aussi dans la zone de la limite de la forêt. Les endroits dangereux sont assez fréquents et à peine identifiables même pour un oeil exercé. Les avalanches sont en partie de grande taille, surtout dans les régions bien enneigées au nord. Aux transitions entre les endroits peu enneigés et les endroits très enneigés, notamment à l'entrée des combes et des couloirs la probabilité de déclenchement est plus importante. Des déclenchements à distance sont possibles de manière isolée.

En dessous d'environ 2200 m des avalanches de glissement de moyenne taille sont possibles, surtout dans les régions bien enneigées.

Manteau neigeux

Modèles de danger

md.1: sous-couche fragile persistante

md.6: froid, neige légère et vent

Le manteau neigeux est fragile. Dans le manteau neigeux ancien des couches fragiles importantes sont présentes à toutes les expositions, notamment sur les pentes raides à l'ombre au-dessus de la limite de la forêt et dans la zone de la limite de la forêt, ceci aussi sur les pentes raides ensoleillées au-dessus d'environ 2300 m.

Les tests de stabilité et les observations sur le terrain confirment la structure défavorable du manteau neigeux.

Tendance

Jeudi: Le manteau neigeux reste fragile. Les randonnées et descentes hors-piste demandent prudence et



retenue.

Degré de danger 2 - Limité



Limite de la forêt

Tendance: danger d'avalanche constant

le jeudi 09 02 2023



Neige soufflée
(Neige ventée)



Limite de la forêt

Snowpack stability: **poor**

Frequency: **some**

Avalanche size: **medium**



Neige ancienne
(Sous-couche fragile persistante)



2200m

Snowpack stability: **poor**

Frequency: **few**

Avalanche size: **medium**

Des accumulations de neige soufflée sont en partie fragiles.

Les accumulations de neige soufflée plus entièrement fraîches peuvent être parfois déclenchées par un seul amateur de sports d'hiver à toutes les expositions au-dessus de la limite de la forêt. Quelques endroits dangereux se situent aussi dans la zone de la limite de la forêt. Prudence dans les combes, couloirs et derrière les ruptures de terrain, notamment sur les pentes raides à l'ombre. Les endroits dangereux sont en partie couverts de neige fraîche, et ainsi à peine identifiables. Des avalanches sont généralement de taille moyenne.

En outre, des avalanches peuvent de manière isolée être déclenchées dans la neige ancienne. De tels endroits dangereux se situent sur les pentes raides, peu fréquentées à l'ombre au-dessus d'environ 2200 m ainsi que sur les pentes raides au soleil au-dessus d'environ 2500 m.

Manteau neigeux

Modèles de danger

md.6: froid, neige légère et vent

md.1: sous-couche fragile persistante

Il est tombé un peu de neige dans certaines régions. En général des accumulations de neige soufflée se sont formées avec la neige fraîche et le vent fort à tempétueux dans les derniers jours. Elles reposent sur des couches défavorables surtout sur les pentes protégées du vent à l'ombre.

Dans le manteau neigeux des couches fragiles ayant subi une métamorphose constructive à grains anguleux sont présentes, notamment sur les pentes à l'ombre au-dessus d'environ 2200 m comme sur les pentes ensoleillées au-dessus d'environ 2500 m.

Spécialement à basse et moyenne altitude il y a peu de neige pour cette période de l'année. Au-dessus de la limite de la forêt on trouve suivant l'influence du vent des hauteurs de neiges très différentes.

Tendance

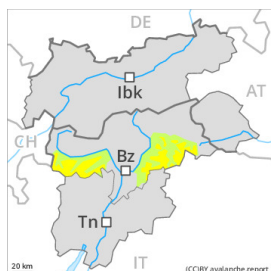
Les conditions météorologiques hivernales entraînent une solidification légère du manteau neigeux.



Degré de danger 2 - Limité

**Tendance: danger d'avalanche constant** →

le jeudi 09 02 2023



Neige ancienne
(Sous-couche fragile persistante)

Snowpack stability: **poor**Frequency: **few**Avalanche size: **medium**

Neige soufflée
(Neige ventée)

Snowpack stability: **poor**Frequency: **some**Avalanche size: **medium**

Des accumulations de neige soufflée sont en partie fragiles.

Les accumulations de neige soufflée déjà relativement anciennes peuvent être parfois déclenchées par un seul amateur de sports d'hiver à toutes les expositions au-dessus de la limite de la forêt. Quelques endroits dangereux se situent aussi dans la zone de la limite de la forêt. Prudence dans les combes, couloirs et derrière les ruptures de terrain, notamment sur les pentes raides à l'ombre. Des avalanches sont généralement de taille moyenne.

En outre, des avalanches peuvent de manière isolée être déclenchées dans la neige ancienne. De tels endroits dangereux se situent sur les pentes raides, peu fréquentées à l'ombre au-dessus d'environ 2200 m ainsi que sur les pentes raides au soleil au-dessus d'environ 2500 m.

Manteau neigeux

Modèles de danger

md.6: froid, neige légère et vent

md.1: sous-couche fragile persistante

Les accumulations déjà plus anciennes de neige soufflée reposent sur des couches défavorables surtout sur les pentes protégées du vent à l'ombre.

Dans le manteau neigeux des couches fragiles ayant subi une métamorphose constructive à grains anguleux sont présentes, notamment sur les pentes à l'ombre au-dessus d'environ 2200 m comme sur les pentes ensoleillées au-dessus d'environ 2500 m.

Spécialement à basse et moyenne altitude il y a peu de neige pour cette période de l'année. Au-dessus de la limite de la forêt on trouve suivant l'influence du vent des hauteurs de neiges très différentes.

Tendance

Les conditions météorologiques entraînent une solidification légère du manteau neigeux. Neige soufflée et neige ancienne fragile à surveiller.



Degré de danger 1 - Faible



Tendance: danger d'avalanche constant →

le jeudi 09 02 2023

Quelques endroits dangereux se situent sur les pentes très raides en altitude.

Les accumulations de neige soufflée déjà relativement anciennes peuvent être déclenchées de manière isolée par un seul amateur de sports d'hiver surtout sur les pentes très raides à l'ombre au-dessus de la limite de la forêt. Prudence à proximité des crêtes comme dans les combes, couloirs et derrière les ruptures de terrain. Les endroits dangereux sont plutôt rares et facilement identifiables. Des accumulations de neige soufflée devraient être évitées spécialement en terrain où la chute est dangereuse.

Manteau neigeux

Modèles de danger

md.6: froid, neige légère et vent

Le manteau neigeux est généralement bien consolidé. Les accumulations de neige soufflée fraîches et relativement anciennes se sont un peu tassées. On trouve suivant l'influence du vent des hauteurs de neiges très différentes. Il y a peu de neige pour cette période de l'année.

Tendance

Danger d'avalanches faible.