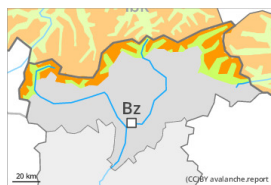


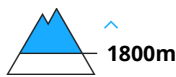
Grado de Peligro 3 - Notable



Tendencia: peligro de aludes en disminución
 en Sábado 11 02 2023



Capas débiles persistentes



Snowpack stability: **poor**
 Frequency: **some**
 Avalanche size: **large**



Placas de viento



Snowpack stability: **poor**
 Frequency: **few**
 Avalanche size: **medium**

El problema de capas débiles persistentes es la principal fuente de peligro. Las condiciones de aludes son engañosas.

Las capas débiles en la nieve antigua pueden ser desencadenadas ahora incluso al paso de un solo montañero. Los lugares peligrosos se encuentran en todas las orientaciones por encima del límite del bosque, también cerca del límite del bosque. Los lugares peligrosos son y resultan difíciles de reconocer incluso para el ojo entrenado. Los aludes son de manera aislada de tamaño grande, especialmente en los sectores con mucha nieve en los norte. En zonas de transición de manto delgado a grueso, como por ejemplo en la entrada de canales y cubetas la probabilidad de desencadenamiento es mayor. Con el viento moderado del nordeste, se formarán placas de viento en algunos casos inestables cerca de los cordales.

Además son posibles algunos aludes de deslizamiento basal, especialmente en los sectores con mucha nieve por debajo de los 2200 m aproximadamente en las laderas herbosas inclinadas.

Manto nivoso

Patrones de peligro

pp.1: capas débiles persistentes profundas

pp.7: zonas de poca nieve en entornos con mucha nieve

El manto de nieve es proclive al desencadenamiento en algunos casos. En el manto de nieve antigua hay capas débiles de cristales facetados en todas las orientaciones, sobre todo en las laderas umbrías inclinadas por encima del límite del bosque y cerca del límite del bosque, también en las laderas solanas inclinadas por encima de los 2300 m aproximadamente.

Los tests de estabilidad y las observaciones sobre el terreno confirman la estabilidad muy variable a pequeña escala.

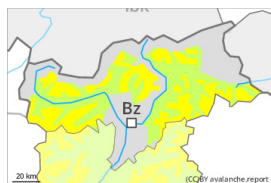
Tendencia

Sábado: Las condiciones de aludes permanecen en algunos casos delicadas. Las excursiones de montaña y las actividades fuera pista requieren una elección atenta del itinerario.

Grado de Peligro 2 - Limitado



Tendencia: peligro de aludes sin cambios →
 en Sábado 11 02 2023



Capas débiles persistentes



Snowpack stability: **poor**
 Frequency: **few**
 Avalanche size: **medium**



Placas de viento



Snowpack stability: **poor**
 Frequency: **some**
 Avalanche size: **medium**

Atención al problema de capas débiles persistentes.

Las capas débiles en la nieve antigua pueden ser desencadenadas en algunos lugares al paso de un solo montañero. Los lugares peligrosos se encuentran en todas las orientaciones por encima del límite del bosque. Los lugares peligrosos son resultan difíciles de reconocer incluso para el ojo entrenado. Los aludes son como mínimo de tamaño mediano. En zonas de transición de manto delgado a grueso, como por ejemplo en la entrada de canales y cubetas la probabilidad de desencadenamiento es mayor. En el terreno poco frecuentado los lugares peligrosos son más numerosos y extensos.

Las placas de viento menos recientes pueden en algunos casos aún desencadenarse de manera accidental en orientaciones oeste a este por el norte por encima del límite del bosque.

Las excursiones de montaña y las actividades fuera pista requieren experiencia en la evaluación del peligro de aludes.

Manto nivoso

Patrones de peligro

pp.6: frío, nieve suelta y viento

pp.1: capas débiles persistentes profundas

En el manto de nieve hay capas débiles de cristales facetados, sobre todo en las laderas umbrías por encima de los 2200 m aproximadamente, y en las laderas soleadas por encima de los 2500 m aproximadamente.

Las acumulaciones de nieve venteada menos recientes descansan encima de capas desfavorables especialmente en laderas umbrías protegidas del viento.

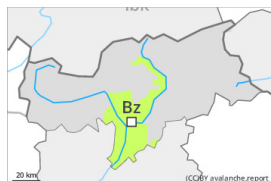
Especialmente en cotas bajas y medias de momento hay poca nieve. Por encima del límite del bosque los espesores de nieve varían mucho por la influencia del viento. El manto de nieve se helará y con la noche serena formará una costra portante en las laderas solanas, sobre todo en cotas bajas y medias.

Tendencia

Las condiciones meteorológicas causarán una ligera consolidación del manto de nieve. La nieve venteada y las capas débiles persistentes requieren atención.



Grado de Peligro 1 - Débil



Tendencia: peligro de aludes sin cambios →
en Sábado 11 02 2023

Algunos lugares peligrosos se encuentran en las laderas muy inclinadas en altitud.

Las duras placas de viento pueden, de manera aislada, desencadenarse al paso de un solo montañero especialmente en laderas umbrías muy inclinadas por encima del límite del bosque. Precaución cerca de los cordales, y en las cubetas, canales y detrás de los cambios abruptos de pendiente. Los lugares peligrosos son bastante raros y resultan fáciles de reconocer. Acumulaciones de nieve venteada deberían evitarse especialmente en laderas donde hay peligro de caída.

Manto nivoso

Patrones de peligro

pp.6: frío, nieve suelta y viento

El manto de nieve es fuerte en general. Las placas de viento se han unido bastante bien con la nieve antigua. Los espesores de nieve varían mucho por la influencia del viento. De momento hay poca nieve.

Tendencia

Peligro débil (1) de aludes.