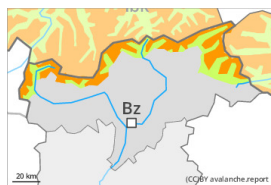




Grad de perih 3 - Mercat



Tendència: Diminucion deth perih de lauegi
enDissabte 11 02 2023



Coches fèbles
persistentes



Snowpack stability: **poor**
Frequency: **some**
Avalanche size: **large**



Plaques de
vent



Snowpack stability: **poor**
Frequency: **few**
Avalanche size: **medium**

Eth problèma de coches febles persistentes ei era hònt principau de perih. Es condicions de lauegi son delicades.

Es coches febles ena nhèu vielha pòden desencadenar-se e tanben ara ath pas d'un solet montanhaire. Es endrets perilhosi se tròben en totes es orientacions per dessus deth limit deth bòsc, tanben apròp deth limit deth bòsc. Es endrets perilhosi son e de mau reconéisher tanben entath uelh entrenat. Es lauegi son de manera isolada de mida grana, especialment enes sectors damb fòrça nhèu enes ath nòrd. En zònes de transicion de celh prim a grossut, coma per exemple ena entrada de canaus e conques era probabilitat de desencadenament ei major.

Damb eth vent moderat deth nòrd-èst, apròp des crestes se formaràn plaques de vent a viatges inestables.

Ath delà, son possibles beri lauegi d'esguitlament basau, especialment enes sectors damb fòrça nhèu per dejós des 2200 m aproximativament enes pales erbooses arribentes.

Celh de nhèu

Patrons de perih

pp.1: cocha fèbla persistena prigonda

pp.7: zònes praubes de nhèu en zònes abundantes de nhèu

Eth mantèth de nhèu ei procliu ath desencadenament en quauqui casi. En totes es orientacions, ath laguens deth mantèth de nhèu vielha se tròben coches febles de cristalhs angulosi, sustot enes pales ombrères arribentes per dessus deth limit deth bòsc e apròp deth limit deth bòsc, tanben enes pales soleienques arribentes per dessus des 2300 m aproximativament.

Es tèsti d'estabilitat e es observacions sus eth terren confirmen era estabilitat molt variabla a petita escala.

Tendència

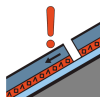
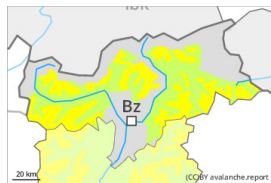
Dissabte: Es condicions de lauegi demoren en quauqui casi delicades. Es excursions de montanha e es activitats dehòra de pista requerissen ua eleccion atentiva der itinerari.



Grad de perill 2 - Moderat



Tendència: perill de lauegi constant →
enDissabte 11 02 2023



Coches fèbles persistents



Snowpack stability: **poor**
Frequency: **few**
Avalanche size: **medium**



Plaques de vent



Snowpack stability: **poor**
Frequency: **some**
Avalanche size: **medium**

Atencion ath problèma de coches febles persistentes.

Es coches febles ena nhèu vielha pòden desencadenar-se en quauqui endrets ath pas d'un solet montanhaire. Es endrets perilhosi se tròben en totes es orientacions per dessus deth limit deth bòsc. Es endrets perilhosi son de mau reconéisher tanben entath uelh entrenat. Es lauegi son aumens de mida mejana. En zònes de transicion de celh prim a grossut, coma per exemple ena entrada de canaus e conques era probabilitat de desencadenament ei major. En terren pòc freqüentat es endrets perilhosi son mès nombrosi e grani.

Es plaques de vent mens recentes se pòden en quauqui casi encara desencadenar de manèra accidentau en orientacions oèst enquiar èst peth nòrd per dessus deth limit deth bòsc.

Es excursions de montanha e es activitats dehòra de pista requerissen experiéncia ena avaloracion deth perill de lauegi.

Celh de nhèu

Patrons de perill

pp.6: heired, nhèu sense coesion e vent

pp.1: cocha fèbla persistena prigonda

Ath laguens deth mantèth de nhèu se tròben coches febles de cristalhs angulosi, sustot enes pales ombrères per dessus des 2200 m aproximativament, e tanben enes pales soleienques per dessus des 2500 m aproximativament.

Es acumulacions de nhèu ventada mens recentes repòsen ath dessus de coches desfavorables especiaument en pales ombrères emparades deth vent.

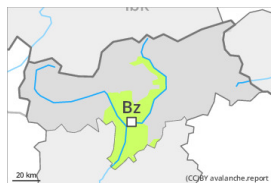
Especiaument en còtes baishes e mejanes peth moment i a pòca nhèu. Per dessus deth limit deth bòsc es celhs de nhèu càmbien fòrça pera influéncia deth vent. Eth mantèth de nhèu se gelarà e damb era net serena formarà ua crosta fòrta enes pales soleienques, sustot en còtes baishes e mejanes.

Tendéncia

Es condicions de temps causaràn ua leugèra consolidacion deth mantèth de nhèu. Era nhèu ventada e es coches febles persistentes requerissen atencion.



Grad de perih 1 - Fèble



Tendència: perih de lauegi constant →
enDissabte 11 02 2023

Quauqu'uns endrets perilhosi se tròben enes pales fòrça arribentes en altitud.

Es plaques de vent dures se pòden desencadenar, de manèra isolada, ath pas d'un unic montanhaire especiaument en pales ombrères fòrça arribentes per dessus deth limit deth bòsc. Precaucion apròp des crestes, e tanben enes conques, canaus e ath darrèr de cambis abruptes de pendent. Es endrets perilhosi son fòrça rari e de bon reconéisher. Acumulacions de nhèu ventada s'aurien d'evitar especiaument en pales a on i a perih de queiguda.

Celh de nhèu

Patrons de perih

pp.6: heired, nhèu sense coesion e vent

Eth mantèth de nhèu ei ben consolidat en generau. Es plaques de vent s'an estacat fòrça ben damb era nhèu vielha. Es celhs de nhèu càmbien fòrça pera influéncia deth vent. Peth moment i a pòca nhèu.

Tendència

Perih feble (1) de lauegi.