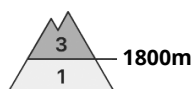




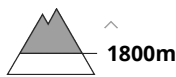
Grau de Perill 3 - Marcat



Tendència: perill d'allaus en disminució
enDiumenge 12 02 2023



Capa feble persistent



Snowpack stability: **poor**
Frequency: **some**
Avalanche size: **large**



Plaques de vent



Snowpack stability: **poor**
Frequency: **few**
Avalanche size: **medium**

El problema de capes febles persistents és la principal font de perill. Les condicions d'allaus són en alguns casos enganyoses.

Les capes febles a la neu vella poden ser desencadenades fins i tot ara al pas d'un sol muntanyenc. Els indrets perillosos es troben en totes les orientacions per sobre del límit del bosc, també prop del límit del bosc. Els indrets perillosos són difícils de reconèixer fins i tot per l'ull entrenat. Al terreny poc freqüentat els indrets perillosos són més nombrosos. Les allaus són de manera aïllada de mida gran, especialment als sectors amb molta neu als al nord. En zones de transició de mantell prim a gruixut, com per exemple a l'entrada de canals i cubetes la probabilitat de desencadenament és major.

Amb el vent del nord en intensificació, es formaran plaques de vent majoritàriament de mida petita prop de les carenes. Les plaques de vent més recents poden, de manera aïllada, desencadenar-se en vessants obacs inclinats.

A conseqüència de l'augment de la temperatura diürna i la radiació solar, en el transcurs de la jornada són possibles només de manera aïllada allaus de lliscament basal i purgues de neu humida.

Les excursions de muntanya i les activitats forapista requereixen experiència en l'avaluació del perill d'allaus.

Mantell de neu

Patrons de perill

pp.1: capa feble persistent

pp.7: zones de poca neu en entorns amb molta neu

El mantell de neu és procliu al desencadenament en alguns casos. Al mantell de neu vella hi ha capes febles de cristalls facetats en totes les orientacions. Això s'aplica principalment en vessants obacs inclinats per sobre del límit del bosc i prop del límit del bosc, també en vessants assolellats inclinats a l'alta muntanya.

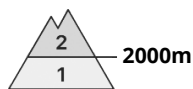
Els tests d'estabilitat i les observacions sobre el terreny confirmen l'estabilitat molt variable a petita escala. A causa de la superfície dura del mantell de neu hi ha el perill de relliscar i caure als vessants inclinats.

Tendència

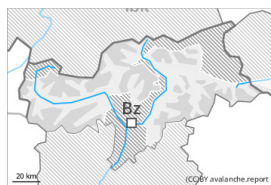


Diumenge: Les condicions d'allaus romanen en alguns casos enganyoses. A conseqüència de l'augment de la temperatura diürna i la radiació solar, lleuger augment del perill d'allaus de lliscament basal i purgues de neu humida.

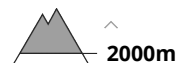
Grau de Perill 2 - Moderat



Tendència: Perill d'allaus constant →
enDiumenge 12 02 2023



Capa feble persistent



Snowpack stability: **poor**
Frequency: **few**
Avalanche size: **medium**



Plaques de vent



Snowpack stability: **poor**
Frequency: **some**
Avalanche size: **medium**

Atenció al problema de capes febles persistents.

Les capes febles a la neu vella poden ser desencadenades en alguns indrets al pas d'un sol muntanyenc. Els indrets perillosos es troben en totes les orientacions per sobre del límit del bosc. Els indrets perillosos són difícils de reconèixer fins i tot per l'ull entrenat. Les allaus són com a mínim de mida mitjana. En zones de transició de mantell prim a gruixut, com per exemple a l'entrada de canals i cubetes la probabilitat de desencadenament és major. Al terreny poc freqüentat els indrets perillosos són més nombrosos i grans. Les plaques de vent menys recents poden en alguns casos encara desencadenar-se de manera accidental en orientacions oest a fins a l'est pel nord per sobre del límit del bosc. Amb el vent del nord en intensificació, es formaran plaques de vent majoritàriament de mida petita prop de les carenes. A conseqüència de l'augment de la temperatura diürna i la radiació solar, en el transcurs de la jornada són possibles només de manera aïllada purgues de neu humida. Les excursions de muntanya i les activitats forapista requereixen experiència en l'avaluació del perill d'allaus.

Mantell de neu

Patrons de perill

pp.6: neu freda i incohesiva i vent

pp.1: capa feble persistent

Al mantell de neu hi ha capes febles de cristalls facetats, sobretot en vessants obacs per sobre dels 2000 m aproximadament, i també en vessants assolellats per sobre dels 2500 m aproximadament. Les acumulacions de neu ventada menys recents descansen a sobre de capes desfavorables especialment en vessants obacs protegits del vent. Especialment en cotes baixes i mitges de moment només hi ha poca neu. Per sobre del límit del bosc els gruixos de neu varien molt per la influència del vent. El mantell de neu es gelarà i amb la nit serena formarà una crosta forta als vessants assolellats, sobretot en cotes baixes i mitges. La superfície del mantell de neu s'ha regelat, però només ha format una fina crosta i s'estovarà al llarg del dia, sobretot en vessants assolellats inclinats en cotes baixes i mitges.

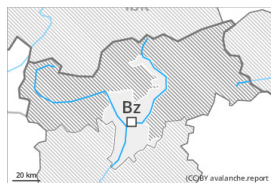


Tendència

El problema de capes febles persistents és la principal font de perill. A conseqüència de l'augment de la temperatura diürna i la radiació solar, lleuger augment del perill de purgues de neu humida.



Grau de Perill 1 - Feble



Tendència: Perill d'allaus constant →
enDiumenge 12 02 2023

Alguns indrets perillosos es troben als vessants molt inclinats en altitud.

Les plaques de vent dures poden, de manera aïllada, desencadenar-se al pas d'un sol muntanyenc especialment en vessants obacs molt inclinats per sobre del límit del bosc. Precaució prop de les carenes, i també en cubetes, canals i darrere de canvis abruptes de pendent. Els indrets perillosos són força rars i fàcils de reconèixer. Acumulacions de neu ventada s'haurien d'evitar especialment en vessants on hi ha perill de caiguda.

Mantell de neu

Patrons de perill

pp.6: neu freda i incohesiva i vent

El mantell de neu és ben consolidat de manera generalitzada. Les plaques de vent s'han lligat força bé amb la neu vella. Els gruixos de neu varien molt per la influència del vent. De moment només hi ha poca neu.

Tendència

Perill feble (1) d'allaus.