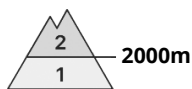
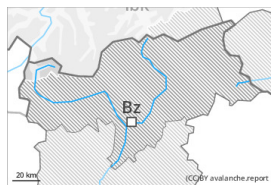




Grad de perih 2 - Moderat



Tendència: perih de lauegi constant →
enDeluns 13 02 2023



Coches fèbles
persistentes



Snowpack stability: **poor**
Frequency: **few**
Avalanche size: **large**

Eth problèma de coches febles persistentes ei era hònt principau de perih. Es excursions de montanha e es activitats dehòra de pista requerissen experiéncia ena avaloracion deth perih de lauegi.

Es coches febles ena nhèu vielha pòden desencadenar-se e tanben ath pas d'un solet montanhaire. Es endrets perilhosi se tròben en totes es orientacions per dessús des 2000 m aproximativament. Aguesti son fòrça rari e de mau reconéisher tanben entath uelh entrenat. Precaucion sustot en zònes de transicion de celh prim a pregon, coma per exemple ena entrada de canaus e conques, e tanben en terren pòc freqüentades. Es lauegi son de manèra isolada de mida grana, principalement enes sectors damb fòrça nhèu.

Damb eth vent moderat deth nòrd, apròp de còths e crestes s'an format plaques de vent de mida petita. Aguestes darrères aurien d'avalorarse damb prudéncia sustot en pales ombrères fòrça arribentes. Enes pales erbooses arribentes, son possibles de manèra isolada lauegi d'esguitlament basau de mida petita e mejana per dejós des 2200 m aproximativament.

Celh de nhèu

Patrons de perih

pp.1: cocha fèbla persistena prigonda

pp.7: zònes praubes de nhèu en zònes abundantes de nhèu

Ath laguens deth mantèth de nhèu vielha se tròben coches febles de cristalhs angulosi. Açò se da en totes es orientacions per dessús des 2000 m aproximativament.

Es tèsti d'estabilitat e es observacions sus eth terren confirmen era estabilitat molt variabla a petita escala. Es plaques de vent mès recentes repòsen ath dessús de coches trendes en pales ombrères.

Ath long dera jornada era calor causarà enes pales soleienques arribentes en quauqui endrets un debilitament deth mantèth de nhèu, sustot en còtes baishes e mejanes.

Tendéncia

Eth perih de lauegi demorarà invariable.

Deluns: A conseqüéncia der augment dera temperatura, en quauqui sectors augment deth perih de lauegi d'esguitlament basau e purgues de nhèu umida.

Grad de perih 2 - Moderat



Tendència: perih de lauegi constant →
en Deluns 13 02 2023



Coches fèbles
persistentes



Snowpack stability: **poor**
Frequency: **few**
Avalanche size: **large**



Plaques de
vent



Snowpack stability: **poor**
Frequency: **few**
Avalanche size: **medium**

Eth problèma de coches febles persistentes ei era hònt principau de perih. Eth problèma de nhèu ventada recenta requerís atencion. Ei de besonh ua cèrta experiéncia ena avaloracion deth perih de lauegi.

Es coches febles ena nhèu vielha pòden desencadenar-se e tanben ath pas d'un solet montanhaire. Es endrets perilhosi se tròben en totes es orientacions per dessus des 2000 m aproximativament. Aguesti son fòrça rari e de mau reconéisher tanben entath uelh entrenat. Precaucion sustot en zònes de transicion de celh prim a pregon, coma per exemple ena entrada de canaus e conques, e tanben en terren pòc freqüentades. Es lauegi son de manèra isolada de mida grana, principalement enes sectors damb fòrça nhèu.

Damb eth vent fòrt deth nòrd, apròp de còths e crestes s'an format plaques de vent inestables. Aguestes darrères aurien d'avalorarse damb prudéncia sustot en pales ombrères fòrça arribentes.

Enes pales erbozes arribentes, son possibles de manèra isolada lauegi d'esguitlament basau de mida petita e mejana per dejós des 2200 m aproximativament.

Celh de nhèu

Patrons de perih

pp.1: cocha fèbla persistena prigonda

pp.6: heired, nhèu sense coesion e vent

Ath laguens deth mantèth de nhèu vielha se tròben coches febles de cristalhs angulosi. Açò se da en totes es orientacions per dessus des 2000 m aproximativament.

Es tèsti d'estabilitat e es observacions sus eth terren confirmen era estabilitat molt variabla a petita escala.

Es plaques de vent mès recentes repòsen ath dessus de coches trendes en pales ombrères.

Ath long dera jornada era calor causarà enes pales soleienques arribentes en quauqui endrets un debilitament deth mantèth de nhèu, sustot en còtes baishes e mejanes.

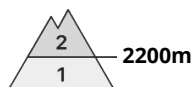
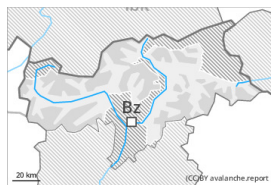
Tendéncia

Eth perih de lauegi demorarà invariable.



Deluns: A consequéncia der augment dera temperatura, en quauqui sectors augment deth perilh de lauegi d'esguitlament basau e purgues de nhèu umida.

Grad de perih 2 - Moderat



Tendència: perih de lauegi constant →
en Deluns 13 02 2023



Coches fèbles
persistentes



Snowpack stability: **poor**
Frequency: **few**
Avalanche size: **medium**

Atencion ath problèma de coches febles persistentes.

Es coches febles ena nhèu vielha pòden desencadenar-se en quauqui endrets ath pas d'un solet montanhaire. Es endrets perilhosi se tròben en totes es orientacions per dessus des 2200 m aproximativament. Precaucion en zònes de transicion de celh prim a pregon. En terren pòc freqüentat es endrets perilhosi son mès nombrosi. Es lauegi son aumens de mida mejana.

Damb eth vent damb bohades deth nòrd , eth dimenge , especiaument apròp des crestes e tanben en altitud se formaràn plaques de vent majoritàriament de mida petita. Aguestes aurien d'avalorarse damb prudència en pales inclinades.

Enes pales soleienques arribentes, ath long dera jornada son possibles sonque isoladament purgues e lauegi de nhèu fòrça umida.

Es excursions de montanha e es activitats dehòra de pista requerissen ua eleccion atentiu der itinerari.

Celh de nhèu

Patrons de perih

pp.1: cocha fèbla persistena prigonda

pp.7: zònes praubes de nhèu en zònes abundantes de nhèu

Per dessus deth limit deth bòsc es celhs de nhèu càmbien fòrça pera influència deth vent.

Ath laguens deth mantèth de nhèu se tròben coches febles de cristalhs angulosi, sustot enes pales ombrères per dessus des 2200 m aproximativament, e tanben enes pales soleienques per dessus des 2500 m aproximativament.

Damb eth vent de moderat a fòrt deth nòrd , eth dimenge , sustot apròp de còths e crestes se formaràn plaques de vent majoritàriament de mida petita. Aguestes darrères son en part inestables.

Ath long dera jornada era calor causarà sustot enes pales soleienques arribentes en quauqui endrets un debilitament deth mantèth de nhèu, sustot en còtes baishes e mejanes.

Tendència

Atencion ath problèma de coches febles persistentes.

Enes pales soleienques arribentes, ath long dera jornada son probables cada viatge mès nombrosi purgues e lauegi de nhèu fòrça umida.



Grad de perih 1 - Fèble



Tendència: perih de lauegi constant →

enDeluns 13 02 2023

Quauqu'uns endrets perilhosi se tròben enes pales fòrça arribentes en altitud.

Es plaques de vent dures se pòden desencadenar, de manèra isolada, ath pas d'un unic montanhaire especiaument en pales ombrères fòrça arribentes per dessus deth limit deth bòsc. Precaucion apròp des crestes, e tanben enes conques, canaus e ath darrèr de cambis abruptes de pendent. Es endrets perilhosi son fòrça rari e de bon reconéisher. Acumulacions de nhèu ventada s'aurien d'evitar especiaument en pales a on i a perih de queiguda.

Celh de nhèu

Patrons de perih

pp.6: heired, nhèu sense coesion e vent

Eth mantèth de nhèu ei ben consolidat en generau. Es plaques de vent s'an estacat fòrça ben damb era nhèu vielha. Es celhs de nhèu càmbien fòrça pera influéncia deth vent. Peth moment i a pòca nhèu.

Tendència

Perih feble (1) de lauegi.