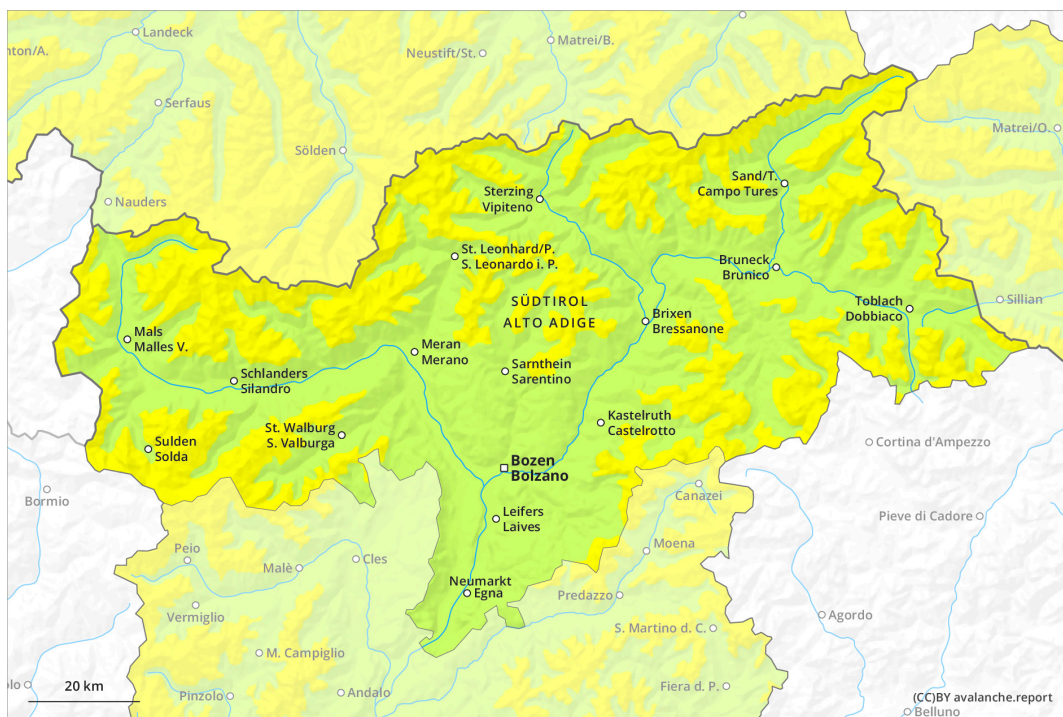
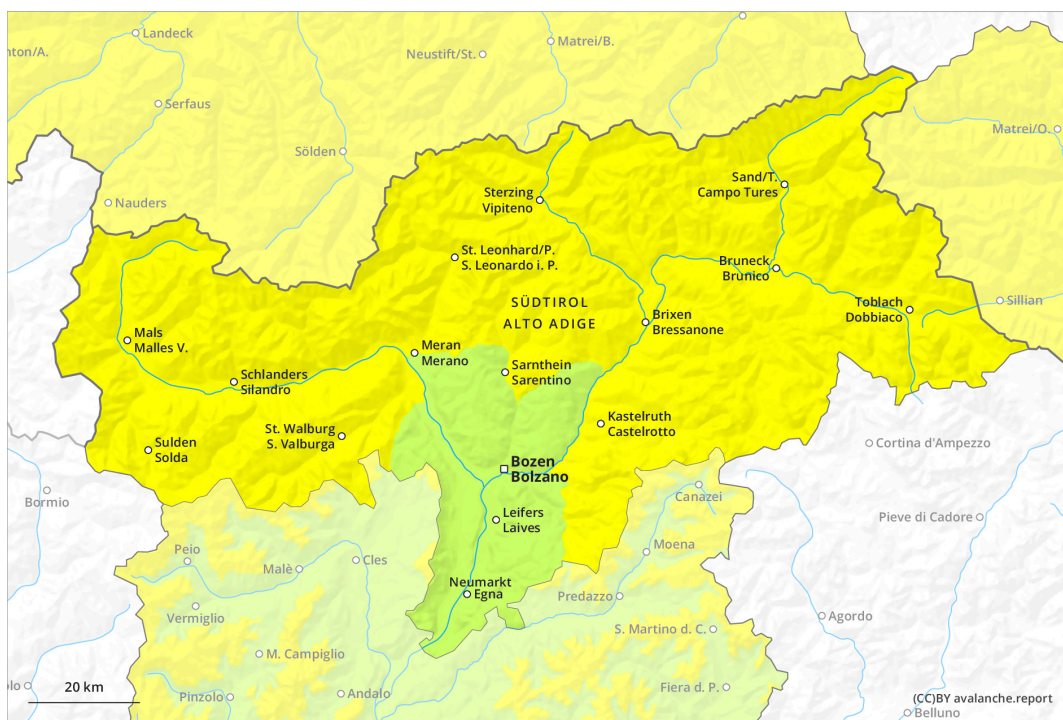




AM

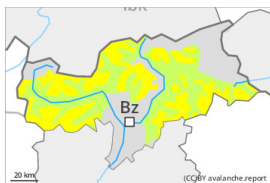


PM



Grado de Peligro 2 - Limitado

AM:



Tendencia: peligro de aludes sin cambios →
 en Miércoles 15 02 2023



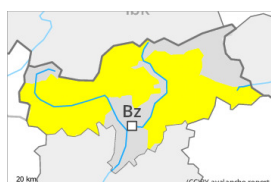
Capas débiles persistentes



2200m

Estabilidad del manto de nieve: **pobre**
 Frecuencia: **pocas**
 Tamaño del alud: **mediano**

PM:



Tendencia: peligro de aludes sin cambios →
 en Miércoles 15 02 2023

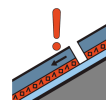


Nieve húmeda



2600m

Estabilidad del manto de nieve: **pobre**
 Frecuencia: **algunas**
 Tamaño del alud: **mediano**



Capas débiles persistentes



2200m

Estabilidad del manto de nieve: **pobre**
 Frecuencia: **pocas**
 Tamaño del alud: **mediano**

El problema de capas débiles persistentes debe evaluarse con atención. A consecuencia del aumento de la temperatura diurna, aumento del peligro de aludes de nieve muy húmeda.

Las capas débiles en la nieve antigua pueden ser desencadenadas en algunos lugares incluso al paso de un solo montañero, sobre todo en las laderas inclinadas y poco frecuentadas por encima de los 2200 m aproximadamente. Precaución sobre todo en zonas de transición de manto delgado a profundo, como por ejemplo en la entrada de canales y cubetas. Los aludes son como mínimo de tamaño mediano.

Las placas de viento más antiguas son, de manera aislada, aún inestables sobre todo en laderas umbrías muy inclinadas.

Con el aumento de la temperatura diurna, la probabilidad de desencadenamiento de aludes de nieve muy húmeda aumentará sobre todo en las laderas solanas inclinadas por debajo de los 2600 m aproximadamente.

Las excursiones por la montaña requieren una elección atenta del itinerario.

Manto nivoso

Patrones de peligro

pp.1: capas débiles persistentes profundas

pp.10: escenario de primavera

El manto de nieve antiguo permanece proclive al desencadenamiento en algunos lugares, sobre todo en las laderas umbrías inclinadas y poco frecuentadas por encima de los 2200 m aproximadamente, y en las laderas soleadas por encima de los 2500 m aproximadamente. Las condiciones del tiempo han provocado



un lento fortalecimiento del manto de nieve antiguo. El manto de nieve es extremadamente variable en pocos metros.

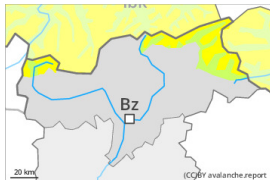
En el transcurso de la jornada el sol y el calor causarán por debajo de los 2600 m aproximadamente un debilitamiento del manto de nieve sobre todo en las laderas solanas inclinadas.

Tendencia

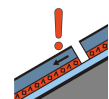
Con el aumento de la temperatura, en el transcurso de la jornada el peligro de aludes de nieve muy húmeda aumentará.

Grado de Peligro 2 - Limitado

AM:



Tendencia: peligro de aludes sin cambios →
 en Miércoles 15 02 2023

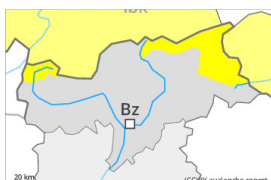


Capas débiles persistentes

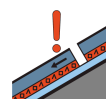


Estabilidad del manto de nieve: **pobre**
 Frecuencia: **pocas**
 Tamaño del alud: **mediano**

PM:



Tendencia: peligro de aludes sin cambios →
 en Miércoles 15 02 2023



Capas débiles persistentes



Estabilidad del manto de nieve: **pobre**
 Frecuencia: **pocas**
 Tamaño del alud: **mediano**



Nieve húmeda



Estabilidad del manto de nieve: **pobre**
 Frecuencia: **algunas**
 Tamaño del alud: **mediano**

El problema de capas débiles persistentes debe evaluarse con atención. En el transcurso de la jornada son posibles avalanchas de nieve muy húmeda aisladas.

Las capas débiles en la nieve antigua pueden ser desencadenadas de manera aislada incluso al paso de un solo montañero. Esto se da especialmente en zonas de transición de manto delgado a profundo, como por ejemplo en la entrada de canales y cubetas, y en terreno poco frecuentadas.

Los lugares peligrosos son raros pero resultan difíciles de reconocer incluso para el ojo entrenado. Estos se encuentran sobre todo en laderas inclinadas umbrías por encima de los 2000 m aproximadamente y en las laderas solanas inclinadas por encima de los 2200 m aproximadamente.

Los aludes pueden desencadenarse en capas más profundas. Estos son como mínimo de tamaño mediano.

Con el aumento de la temperatura diurna y la radiación solar, la probabilidad de desencadenamiento de aludes de nieve muy húmeda aumentará progresivamente en las laderas solanas muy inclinadas por debajo de los 2400 m aproximadamente.

Se aconseja una elección meticulosa del itinerario.

Manto nivoso

Patrones de peligro

pp.1: capas débiles persistentes profundas

pp.7: zonas de poca nieve en entornos con mucha nieve

El enfriamiento nocturno ha sido bueno. El manto de nieve antiguo permanece proclive al



desencadenamiento en algunos lugares, especialmente en las laderas umbrías inclinadas por encima de los 2000 m aproximadamente, y en las laderas soleadas inclinadas por encima de los 2200 m aproximadamente.

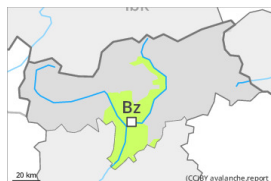
El manto de nieve es extremadamente variable en pocos metros por encima del límite del bosque.

En el transcurso de la jornada el sol y el calor causarán un gradual debilitamiento del manto de nieve, sobre todo en las laderas solanas inclinadas.

Tendencia

El peligro de aludes permanecerá invariable. El peligro de aludes aumentará ligeramente durante el día.

Grado de Peligro 1 - Débil



Tendencia: peligro de aludes sin cambios →
en Miércoles 15 02 2023

Peligro débil (1) de aludes.

Algunos lugares peligrosos se encuentran sobre todo en las laderas extremadamente inclinadas. Estos son muy raros y resultan fáciles de reconocer. Las pequeñas purgas pueden arrastrar y hacer caer un montañero.

En las laderas solanas inclinadas, en el transcurso de la jornada son posibles purgas y avalanchas de nieve muy húmeda.

Manto nivoso

Patrones de peligro

pp.10: escenario de primavera

El manto de nieve es fuerte en general. De momento hay poca nieve.

En el transcurso de la jornada el calor causará en algunos lugares un debilitamiento del manto de nieve sobre todo en las laderas solanas inclinadas.

Tendencia

Con el aumento de la temperatura, en el transcurso de la jornada el peligro de aludes de nieve muy húmeda aumentará.