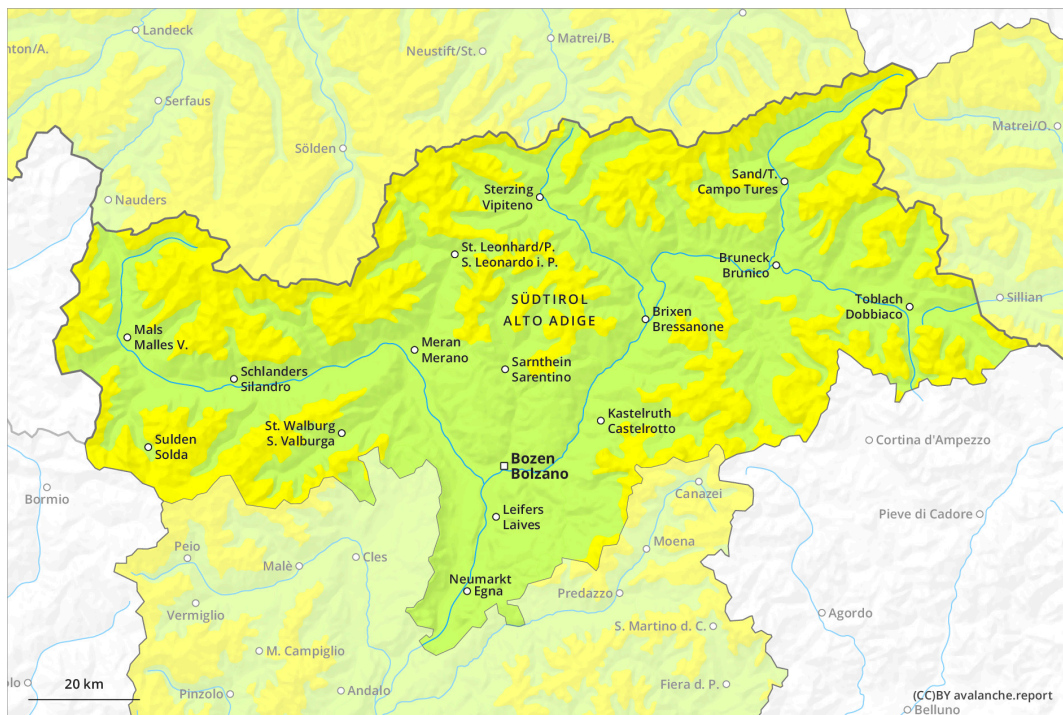
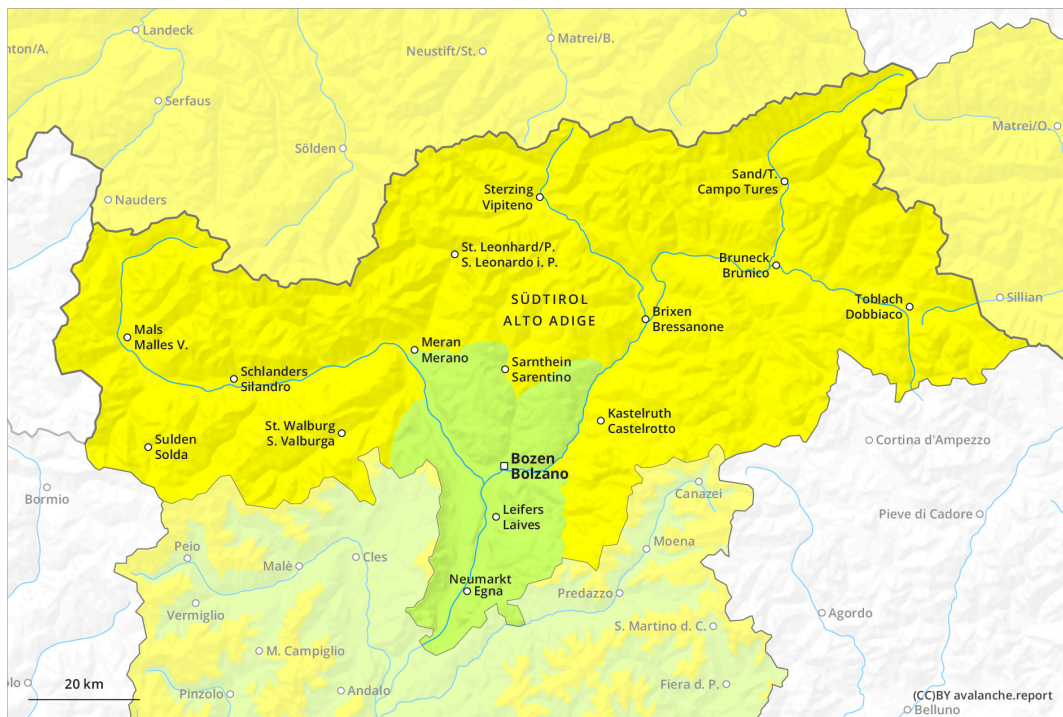




Matin

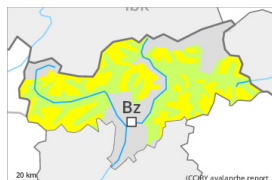
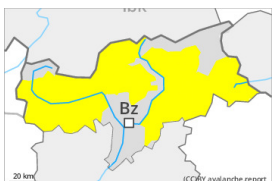
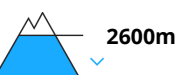
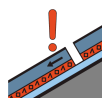


Après-midi





Degré de danger 2 - Limité

AM:**Tendance: danger d'avalanche constant** →
lejeudi 16 02 2023Neige
ancienne
(Sous-couche
fragile
persistante)Snowpack stability: **poor**
Frequency: **few**
Avalanche size: **medium****PM:****Tendance: danger d'avalanche constant** →
lejeudi 16 02 2023Avalanches
mouillées
(Neige
humide)Snowpack stability: **poor**
Frequency: **some**
Avalanche size: **medium**Neige
ancienne
(Sous-couche
fragile
persistante)Snowpack stability: **poor**
Frequency: **few**
Avalanche size: **medium**

Neige ancienne fragile à évaluer avec précaution. Augmentation étendue du danger d'avalanches mouillées avec le réchauffement diurne.

Des couches fragiles dans la neige ancienne peuvent encore être déclenchées en certains endroits par des amateurs de sports d'hiver isolés. Prudence surtout aux transitions entre les endroits peu enneigés et les endroits très enneigés, notamment à l'entrée des combes et des couloirs comme sur les terrains rarement fréquentés. Des avalanches sont généralement de taille moyenne.

Avec le réchauffement diurne la probabilité de déclenchement d'avalanches mouillées augmente surtout sur les pentes raides au soleil en dessous d'environ 2600 m.

Les randonnées demandent un choix réfléchi des itinéraires.

Manteau neigeux

Modèles de danger

md.1: sous-couche fragile persistante

md.10: situation de printemps

Par endroits le manteau neigeux ancien reste fragile, notamment sur les pentes raides peu fréquentées à



l'ombre au-dessus d'environ 2200 m comme sur les pentes très raides ensoleillées en altitude. Les conditions météorologiques ont entraîné une lente solidification du manteau neigeux ancien. Le manteau neigeux est très variable à petite échelle.

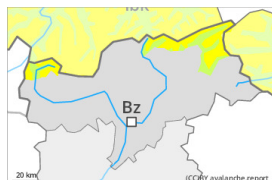
Le soleil et la chaleur entraînent en cours de journée surtout sur les pentes raides au soleil en dessous d'environ 2600 m un ramollissement du manteau neigeux.

Tendance

Des avalanches et coulées mouillées sont toujours possibles avec le réchauffement diurne.



Degré de danger 2 - Limité

AM:

2000m

Tendance: danger d'avalanche constant →

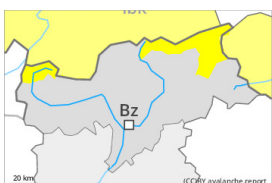
lejeudi 16 02 2023



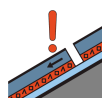
Neige ancienne
(Sous-couche fragile persistante)



2000m

Snowpack stability: **poor**Frequency: **few**Avalanche size: **medium****PM:****Tendance: danger d'avalanche constant** →

lejeudi 16 02 2023



Neige ancienne
(Sous-couche fragile persistante)



2000m

Snowpack stability: **poor**Frequency: **few**Avalanche size: **medium**

Avalanches mouillées
(Neige humide)



2400m

Snowpack stability: **poor**Frequency: **some**Avalanche size: **medium**

Neige ancienne fragile à surveiller. En cours de journée, des avalanches mouillées isolées sont possibles.

Des couches fragiles profondes dans le manteau neigeux peuvent encore être déclenchées de manière isolée par des amateurs de sports d'hiver isolés. Ceci surtout aux transitions entre les endroits peu enneigés et les endroits très enneigés, notamment à l'entrée des combes et des couloirs comme sur les terrains de randonnée rarement fréquentés.

Les endroits dangereux sont rares mais à peine identifiables même pour un oeil exercé. Ils se situent surtout sur les pentes très raides à l'ombre. Des avalanches sont généralement de taille moyenne.

Avec le réchauffement diurne et le rayonnement solaire la probabilité de déclenchement d'avalanches mouillées augmente progressivement sur les pentes très raides au soleil en dessous d'environ 2400 m. Les avalanches sont plutôt petites.

Un choix réfléchi des itinéraires est judicieux.

Manteau neigeux

**Modèles de danger**

md.1: sous-couche fragile persistante

md.7: zones avec peu de neige à coté des zones enneigées

Le rayonnement nocturne était bon. Par endroits le manteau neigeux ancien reste fragile, surtout sur les pentes très raides à l'ombre au-dessus d'environ 2000 m.

Au-dessus de la limite de la forêt le manteau neigeux est très variable à petite échelle.

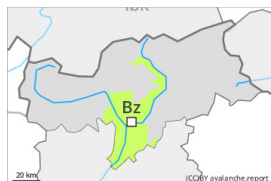
Le soleil et la chaleur entraînent en cours de journée un ramollissement progressif du manteau neigeux, notamment sur les pentes raides ensoleillées.

Tendance

Jeudi: Neige ancienne fragile constituant le danger principal.



Degré de danger 1 - Faible



Tendance: danger d'avalanche constant

le jeudi 16 02 2023



Danger d'avalanches faible.

Quelques endroits dangereux se situent surtout sur les pentes extrêmement raides. Ils sont très rares et facilement identifiables. Même une petite coulée peut entraîner les amateurs des sports de neige et les faire chuter.

Sur les pentes raides ensoleillées en cours de journée des avalanches et coulées mouillées sont possibles.

Manteau neigeux

Modèles de danger

md.10: situation de printemps

Le manteau neigeux est généralement bien consolidé. Il y a peu de neige pour cette période de l'année. La chaleur entraîne en cours de journée surtout sur les pentes raides au soleil un ramollissement du manteau neigeux.

Tendance

Avec le réchauffement le danger d'avalanches mouillées augmente en cours de journée.