



# AM

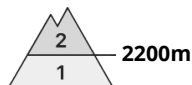
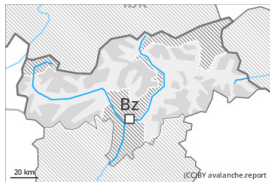


# PM



## Grad de perih 2 - Moderat

AM:



2200m

Tendència: perih de lauegi constant

enDijaus 16 02 2023



Coches fèbles  
persistentes



2200m

Estabilitat deth celh de nhèu: [praube](#)

Frecuència: [Pògui](#)

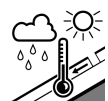
Mesura de lauet: [Mejan](#)

PM:



Tendència: perih de lauegi constant

enDijaus 16 02 2023



Nhèu umida



2600m

Estabilitat deth celh de nhèu: [praube](#)

Frecuència: [Quauqui](#)

Mesura de lauet: [Mejan](#)



Coches fèbles  
persistentes



2200m

Estabilitat deth celh de nhèu: [praube](#)

Frecuència: [Pògui](#)

Mesura de lauet: [Mejan](#)

Eth problèma de coches febles persistentes ac cau avalorar damb atencion. A conseqüència der aument dera temperatura diürna, adicionau aument deth perih de lauegi de nhèu fòrça umida.

Es coches febles ena nhèu vielha pòden desencadenar-se e tanben en quauqui endrets ath pas d'un solet montanhaire. Precaucion sustot en zònes de transicion de celh prim a pregon, coma per exemple ena entrada de canaus e conques, e tanben en terren pòc freqüentades. Es lauegi son aumens de mida mejana.

Damb er aument dera temperatura diürna, era probabilitat de desencadenament de lauegi fòrça umits aumentarà sustot enes pales soleienques arribentes per dejós des 2600 m aproximativament.

Es excursions de montanha requerissen ua eleccion atentiva der itinerari.

## Celh de nhèu

Patrons de perih

pp.1: cocha fèbla persistena prigonda

pp.10: scenari de primavera

Eth mantèth de nhèu vielh demore procliu ath desencadenament en quauqui endrets, sustot enes pales ombrères arribentes e pòc freqüentades per dessus des 2200 m aproximativament, e tanben enes pales soleienques fòrça arribentes en altitud. Es condicions deth temps an provocat un lent refortiment deth mantèth de nhèu vielh. Eth mantèth de nhèu ei extrèmament variable en pòqui mètres.

Ath long dera jornada eth solei e era calor causaràn sustot enes pales soleienques arribentes per dejós des 2600 m aproximativament un debilitament deth mantèth de nhèu.

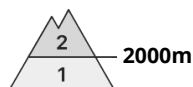
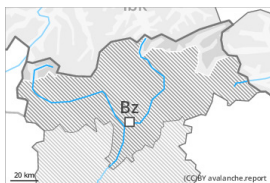


## Tendència

Damb er augment dera temperatura diürna, son encara possibles purgues e lauegi de nhèu fòrça umida.

## Grad de perilh 2 - Moderat

**AM:**



**Tendència: perilh de lauegi constant** →  
 enDijaus 16 02 2023



Coches fèbles  
 persistentes



Estabilitat deth celh de nhèu: **praube**  
 Frecuència: **Pògui**  
 Mesura de lauet: **Mejan**

**PM:**



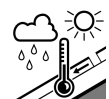
**Tendència: perilh de lauegi constant** →  
 enDijaus 16 02 2023



Coches fèbles  
 persistentes



Estabilitat deth celh de nhèu: **praube**  
 Frecuència: **Pògui**  
 Mesura de lauet: **Mejan**



Nhèu umida



Estabilitat deth celh de nhèu: **praube**  
 Frecuència: **Quauqui**  
 Mesura de lauet: **Mejan**

Eth problèma de coches febles persistentes requerís atencion. En cors dera jornada son possibles lauegi de nhèu fòrça umida isolades.

Es coches febles presentes ena part inferior deth mantèth de nhèu pòden desencadenar-se e tanben de manèra isolada ath pas d'un solet montanhaire. Açò se da espciaument en zònes de transicion de celh prim a pregon, coma per exemple ena entrada de canaus e conques, e tanben en terren de montanha pòc freqüentades.

Es endrets perilhosi son rari mès de mau reconéisher tanben entath uelh entrenat. Aguesti se tròben sustot en pales fòrça arribentes ombrères. Es lauegi son aumens de mida mejana.

Damb er augment dera temperatura diürna e era radiacion solara, era probabilitat de desencadenament de lauegi fòrça umits aumentarà progressivament enes pales soleienques fòrça arribentes per dejós des 2400 m aproximativament. Es lauegi son en generau de mida petita.

Ei apropiada ua eleccion meticulosa der itinerari.

## Celh de nhèu

**Patrons de perilh**

pp.1: cocha fèbla persistena prigonda

pp.7: zònes praubes de nhèu en zònes abundantes de nhèu

Eth heiredament nocturn a estat bon. Eth mantèth de nhèu vielh demore procliu ath desencadenament en quauqui endrets, espciaument enes pales ombrères fòrça arribentes per dessus des 2000 m aproximativament.

Eth mantèth de nhèu ei extrèmament variable en pòqui mètres per dessus deth limit deth bòsc.



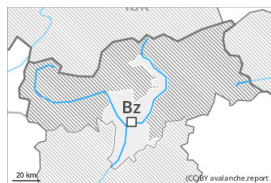
Ath long dera jornada eth solei e era calor causaràn un graduau debilitament deth mantèth de nhèu, sustot enes pales soleienques arribentes.

## Tendéncia

Dijaus: Eth problèma de coches febles persistentes ei era hònt principau de perilh.



## Grad de perilh 1 - Fèble



**Tendència: perilh de lauegi constant** →

enDijaus 16 02 2023

### Perilh feble (1) de lauegi.

Quauqu'uns endrets perilhosi se tròben sustot enes pales extrèmament arribentes. Aguesti son fòrça rari e de bon reconéisher. Es petites purgues pòden arrossegar e hèr a quèir un montanhaire.

Enes pales soleienques arribentes, ath long dera jornada son possibles purgues e lauegi de nhèu fòrça umida.

### Celh de nhèu

#### Patrons de perilh

pp.10: scenari de primavera

Eth mantèth de nhèu ei ben consolidat en generau. Peth moment i a pòca nhèu.

Ath long dera jornada era calor causarà sustot enes pales soleienques arribentes un debilitament deth mantèth de nhèu.

### Tendència

Damb er augment dera temperatura, ath long dera jornada eth perilh de lauegi de nhèu fòrça umida aumentarà.