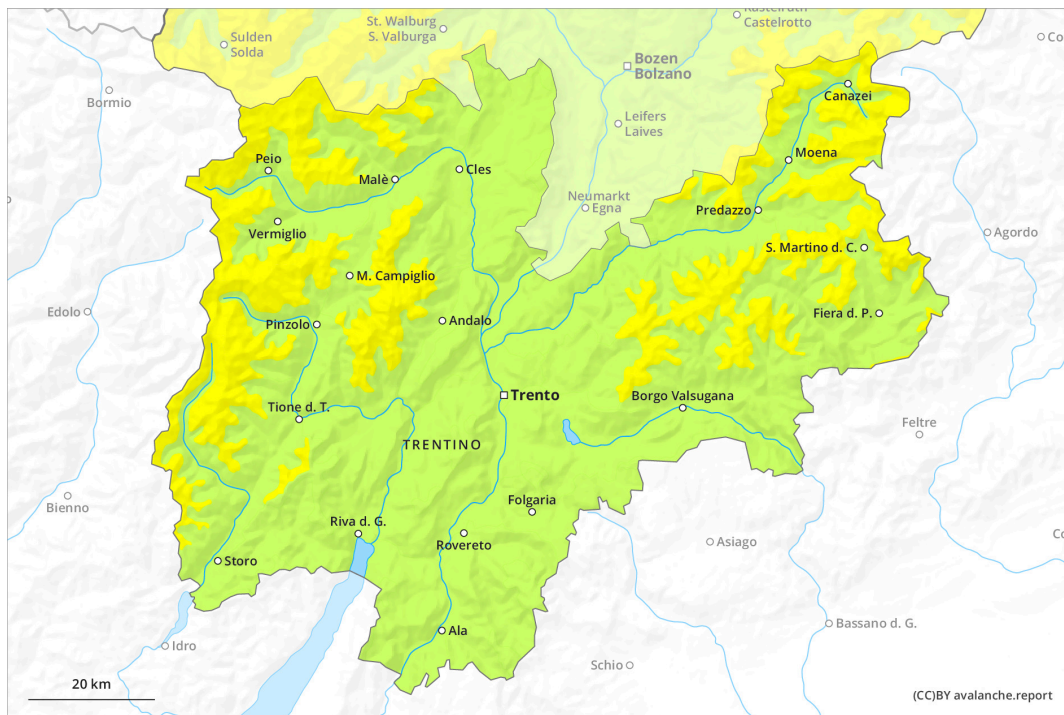
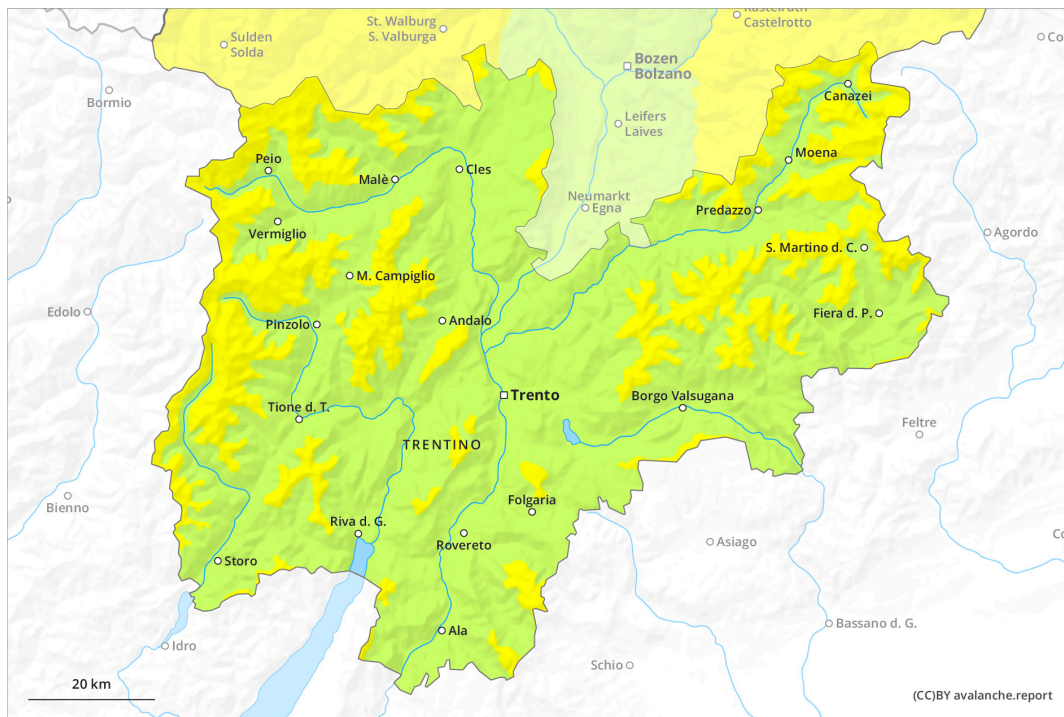




## Mattina

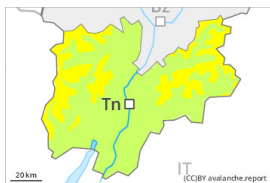


## pomeriggio



## Grado Pericolo 2 - Moderato

**AM:**



**Tendenza: Pericolo valanghe stabile** →  
 per Giovedì il 16.02.2023



Strati deboli  
 persistenti



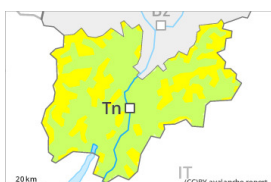
2200m

Snowpack stability: **scarsa**

Stabilità del manto nevoso: **pochi**

Dimensioni valanghe: **medium**

**PM:**



**Tendenza: Pericolo valanghe stabile** →  
 per Giovedì il 16.02.2023



Neve bagnata

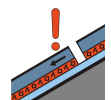


Linea del bosco

Snowpack stability: **scarsa**

Stabilità del manto nevoso: **alcuni**

Dimensioni valanghe: **medium**



Strati deboli  
 persistenti



2200m

Snowpack stability: **scarsa**

Stabilità del manto nevoso: **pochi**

Dimensioni valanghe: **medium**

Con il rialzo termico diurno, aumento del pericolo di valanghe umide. La debole neve vecchia deve essere valutata con attenzione.

Gli strati deboli presenti nella neve vecchia possono distaccarsi in alcuni punti in seguito al passaggio di un singolo appassionato di sport invernali. Nelle zone di passaggio da poca a molta neve come p.es. all'ingresso di conche e canali la probabilità di distacco è maggiore. I punti pericolosi si trovano a tutte le esposizioni al di sopra dei 2200 m circa. Le valanghe sono a livello isolato di dimensioni medie. Con il rialzo termico, la probabilità di distacco di colate umide nel corso della giornata aumenterà soprattutto sui pendii soleggiati ripidi al di sopra dei 2200 m circa. Le escursioni richiedono un'attenta scelta dell'itinerario.

### Manto nevoso

Il manto di neve vecchia rimane instabile in alcuni punti. All'interno del manto nevoso si trovano strati fragili a cristalli angolari, soprattutto sui pendii ombreggiati al di sopra dei 2200 m circa, come pure sui pendii soleggiati al di sopra dei 2500 m circa.

Il sole e il calore causeranno nel corso della giornata soprattutto sui pendii soleggiati un ammorbidimento del manto nevoso.

Al di sopra del limite del bosco l'innevamento è estremamente variabile a seconda dell'azione del vento. Gli accumuli di neve ventata meno recenti poggiano su strati sfavorevoli specialmente sui pendii riparati dal vento ombreggiati.

Specialmente alle quote di bassa e media montagna c'è meno neve di quella solitamente presente in



questo periodo.

## Tendenza

Con il rialzo termico diurno, nel corso della giornata il numero dei punti pericolosi aumenterà. Sono possibili colate umide nel corso della giornata per lo più di piccole dimensioni.