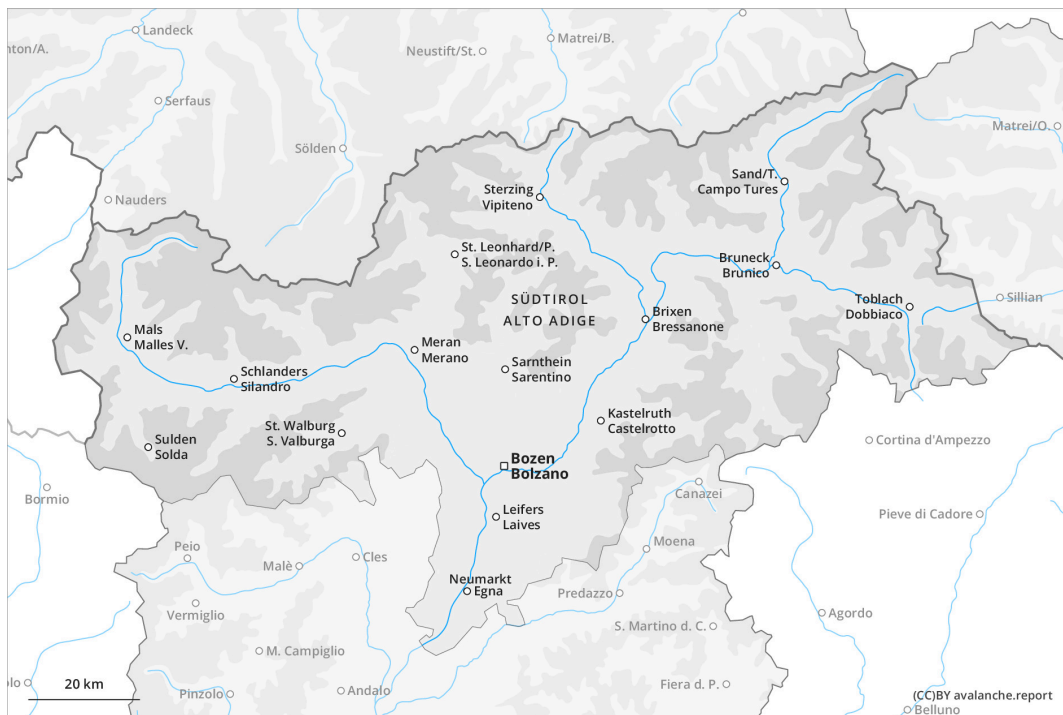
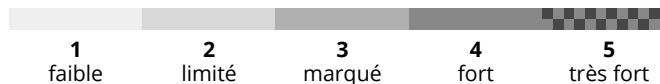




## Matin

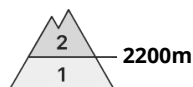
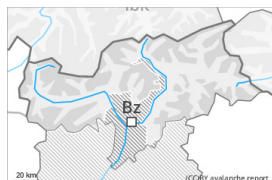


## Après-midi



## Degré de danger 2 - Limité

**AM:**



**Tendance: danger d'avalanche constant** →  
 leVendredi 17 02 2023



Neige  
 ancienne  
 (Sous-couche  
 fragile  
 persistante)



Snowpack stability: **poor**  
 Frequency: **few**  
 Avalanche size: **medium**

**PM:**



**Tendance: danger d'avalanche constant** →  
 leVendredi 17 02 2023



Neige  
 ancienne  
 (Sous-couche  
 fragile  
 persistante)



Snowpack stability: **poor**  
 Frequency: **few**  
 Avalanche size: **medium**



Avalanches  
 mouillées  
 (Neige  
 humide)



Snowpack stability: **poor**  
 Frequency: **some**  
 Avalanche size: **medium**

Neige ancienne fragile au-dessus d'environ 2200 m. Augmentation légère du danger d'avalanches mouillées en cours de journée.

Les conditions de randonnées sont en général favorables.

Des couches fragiles dans la neige ancienne peuvent encore être déclenchées en certains endroits par des amateurs de sports d'hiver isolés, notamment aux transitions entre les endroits peu enneigés et les endroits très enneigés, notamment à l'entrée des combes et des couloirs comme sur les terrains de randonnée rarement fréquentés. Les endroits dangereux sont rares mais difficilement identifiables. Des avalanches sont généralement de taille moyenne.

Avec le rayonnement solaire la probabilité de déclenchement d'avalanches mouillées augmente un peu sur les pentes très raides au soleil en dessous d'environ 2400 m.

## Manteau neigeux

**Modèles de danger**

md.1: sous-couche fragile persistante

md.7: zones avec peu de neige à coté des zones enneigées



Les conditions météorologiques ont entraîné une lente solidification du manteau neigeux ancien. Dans le manteau neigeux des couches fragiles ayant subi une métamorphose constructive à grains anguleux sont présentes, notamment sur les pentes à l'ombre au-dessus d'environ 2200 m et sur les pentes ensoleillées en altitude. Au-dessus de la limite de la forêt le manteau neigeux est très variable à petite échelle.

Le rayonnement nocturne est généralement bon. Le soleil et la chaleur entraînent en cours de journée un ramollissement progressif du manteau neigeux, notamment sur les pentes très raides ensoleillées. Surtout à basse et moyenne altitude il y a peu de neige pour cette période de l'année.

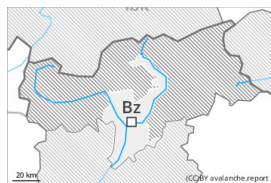
## Tendance

Le danger d'avalanches sèches diminue progressivement.

Augmentation légère du danger d'avalanches mouillées en cours de journée.



## Degré de danger 1 - Faible



**Tendance: danger d'avalanche constant** →

le Vendredi 17 02 2023

### Danger d'avalanches faible.

Les conditions de randonnées sont en général favorables. Quelques endroits dangereux se situent surtout sur les pentes extrêmement raides. Ils sont très rares et facilement identifiables. Il convient de tenir compte du danger d'être emporté et entraîné dans une chute.

Sur les pentes raides ensoleillées en cours de journée des coulées mouillées isolées sont possibles.

### Manteau neigeux

Le manteau neigeux est généralement bien consolidé. Il y a peu de neige pour cette période de l'année. La chaleur entraîne en cours de journée surtout sur les pentes raides au soleil un ramollissement du manteau neigeux.

### Tendance

Avec le réchauffement le danger d'avalanches mouillées augmente en cours de journée.