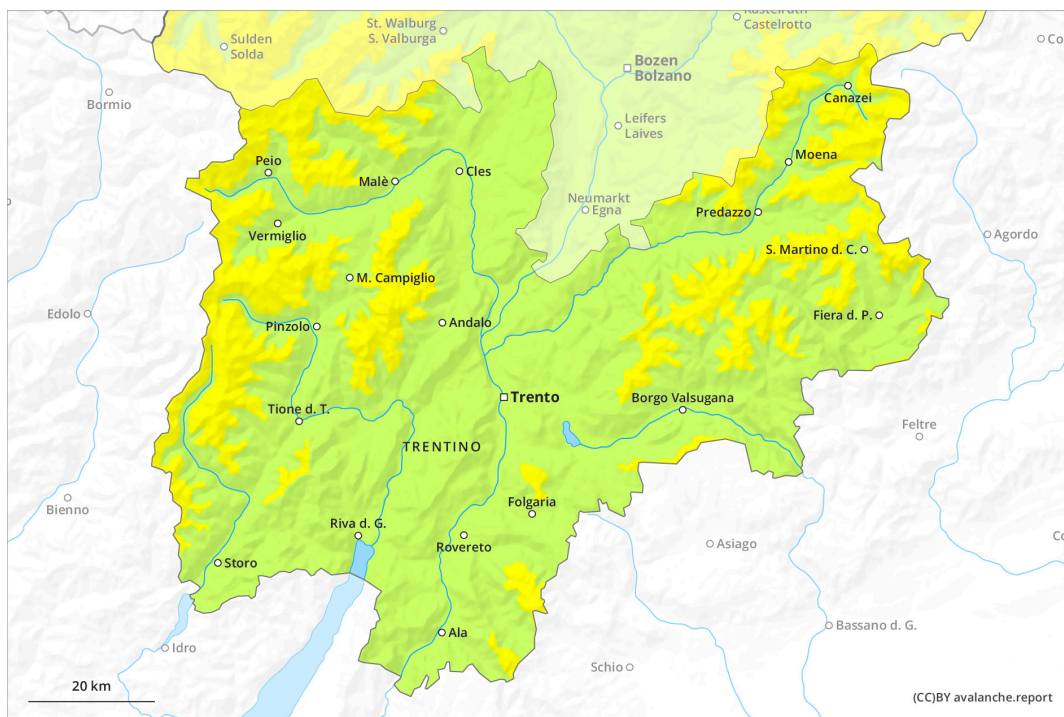
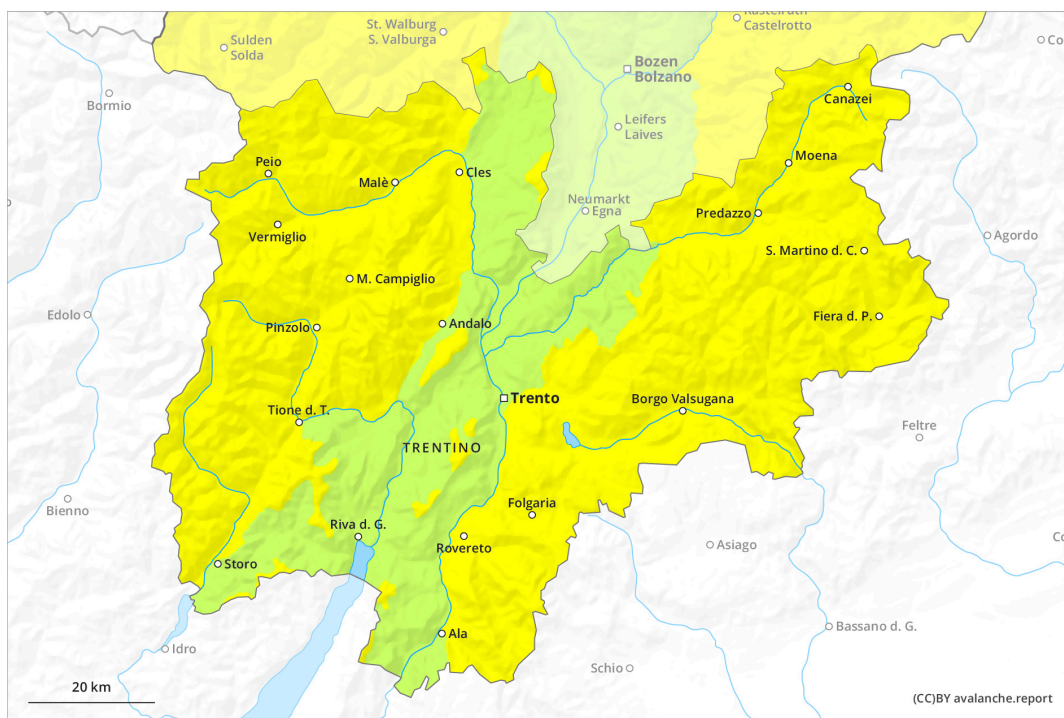




# AM

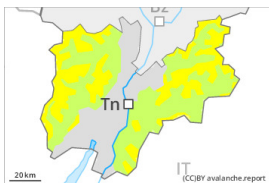


# PM



## Grau de Perill 2 - Moderat

**AM:**



**Tendència: Perill d'allaus constant** →  
 enDivendres 17 02 2023

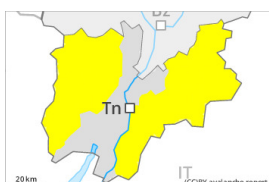


Capa feble persistent



Estabilitat del mantell de neu: **pobre**  
 freqüència: **poques**  
 Mida d'allau: **mitjana**

**PM:**



**Tendència: Perill d'allaus constant** →  
 enDivendres 17 02 2023



Neu humida



Estabilitat del mantell de neu: **pobre**  
 freqüència: **algunes**  
 Mida d'allau: **mitjana**



Capa feble persistent



Estabilitat del mantell de neu: **pobre**  
 freqüència: **poques**  
 Mida d'allau: **mitjana**

A conseqüència de l'augment de la temperatura diürna, augment del perill d'allaus de neu humida.

Les capes febles a la neu vella poden ser desencadenades en alguns indrets al pas d'un sol muntanyenc. En zones de transició de mantell prim a gruixut, com per exemple a l'entrada de canals i cubetes la probabilitat de desencadenament és major. Els indrets perillosos es troben en totes les orientacions per sobre dels 2000 m aproximadament. Les allaus són de manera aïllada de mida mitjana.

Amb l'augment de la temperatura, la probabilitat de desencadenament de purgues i allaus molt humides augmentarà sobretot als vessants assolellats inclinats per sota dels 2600 m aproximadament.

### Mantell de neu

El mantell de neu vell roman procliu al desencadenament en alguns indrets. Al mantell de neu hi ha capes febles de cristalls facetats, sobretot en vessants obacs per sobre dels 2000 m aproximadament, i també en vessants assolellats per sobre dels 2500 m aproximadament.

En el transcurs de la jornada el sol i la calor causaran un debilitament del mantell de neu sobretot als vessants assolellats.

Per sobre del límit del bosc els gruixos de neu varien molt per la influència del vent. Les acumulacions de neu ventada menys recents descansen a sobre de capes desfavorables especialment en vessants obacs protegits del vent.

Sobretot en cotes baixes i mitges hi ha menys neu de l'habitual.

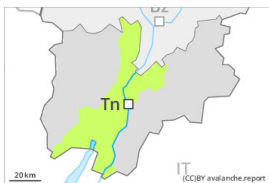


## Tendència

Són encara possibles purgues de neu humida al llarg del dia com a mínim de mida petita.

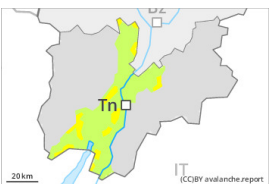
## Grau de Perill 2 - Moderat

**AM:**



**Tendència: Perill d'allaus constant** →  
en Divendres 17 02 2023

**PM:**



Límit del bosc

**Tendència: Perill d'allaus constant** →  
en Divendres 17 02 2023



Neu humida



Límit del bosc

Estabilitat del mantell de neu: **pobre**  
freqüència: **algunes**  
Mida d'allau: **petita**

### Perill feble (1) d'allaus.

Les condicions per les excursions són majoritàriament favorables. Alguns indrets perillosos es troben sobretot als vessants extremadament inclinats. Aquests són molt rars i fàcils de reconèixer. Atenció al perill de ser arrossegats per una allau sobre penya-segats.

Als vessants assolellats inclinats, en el transcurs de la jornada són possibles només de manera aïllada purgues de neu molt humida.

### Mantell de neu

El mantell de neu és ben consolidat de manera generalitzada. De moment només hi ha poca neu. En el transcurs de la jornada la calor causarà un debilitament del mantell de neu sobretot als vessants assolellats inclinats.

### Tendència

Amb l'augment de la temperatura, en el transcurs de la jornada el perill d'allaus de neu molt humida augmentarà.