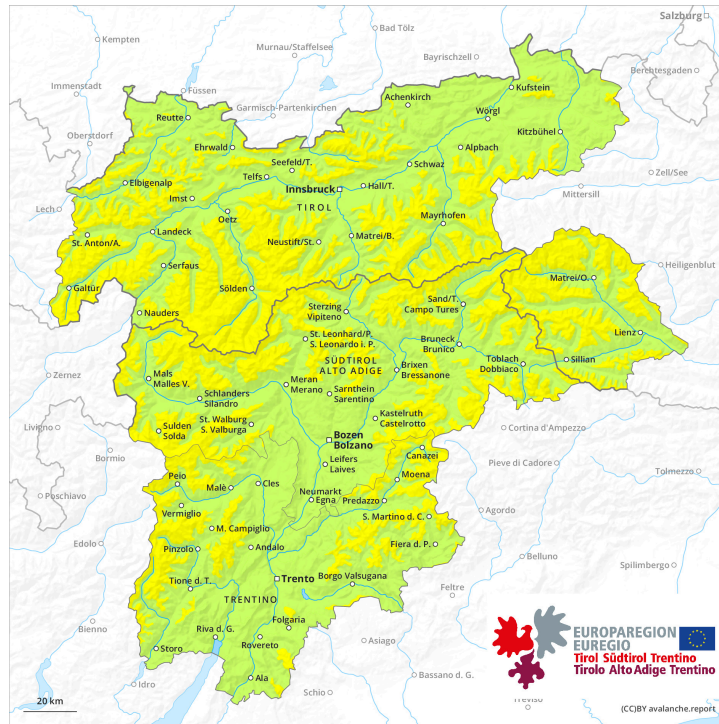
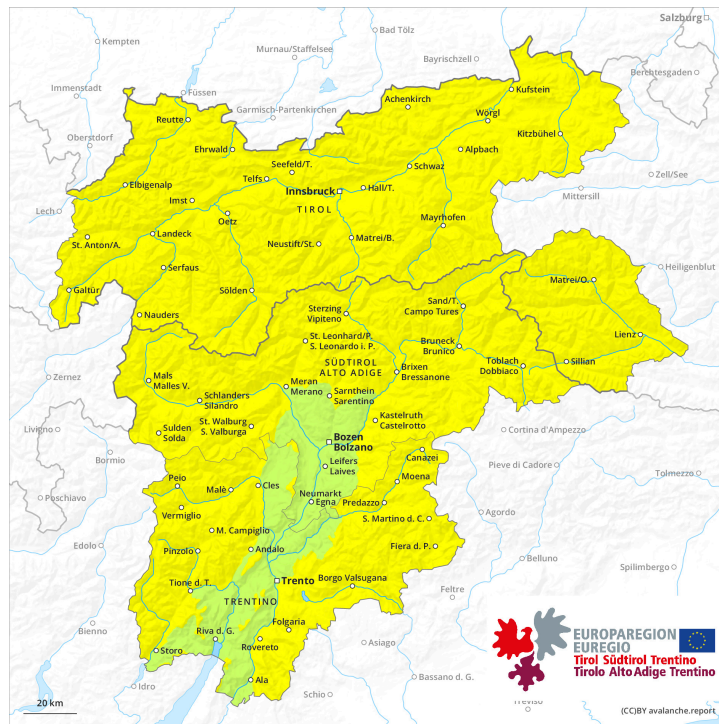




AM

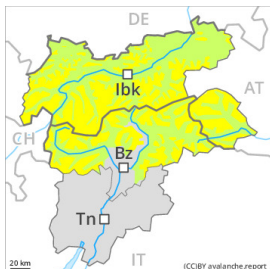


PM



Grado de Peligro 2 - Limitado

AM:



2200m

Tendencia: peligro de aludes sin cambios →

en Viernes 17 02 2023



Capas débiles persistentes



2200m

Estabilidad del manto de nieve: **pobre**

Frecuencia: **pocas**

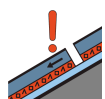
Tamaño del alud: **mediano**

PM:



Tendencia: peligro de aludes sin cambios →

en Viernes 17 02 2023



Capas débiles persistentes



2200m

Estabilidad del manto de nieve: **pobre**

Frecuencia: **pocas**

Tamaño del alud: **mediano**



Nieve húmeda



2400m

Estabilidad del manto de nieve: **pobre**

Frecuencia: **algunas**

Tamaño del alud: **mediano**

Capas débiles persistentes por encima de los 2200 m aproximadamente. En el transcurso de la jornada ligero aumento del peligro de aludes de nieve muy húmeda.

Las condiciones para las excursiones son generalmente favorables.

Las capas débiles en la nieve antigua pueden ser desencadenadas en algunos lugares incluso al paso de un solo montañero, sobre todo en zonas de transición de manto delgado a profundo, como por ejemplo en la entrada de canales y cubetas, y en terreno de montaña poco frecuentadas. Los lugares peligrosos son raros pero resultan difíciles de reconocer. Los aludes son como mínimo de tamaño mediano.

Con la radiación solar, la probabilidad de desencadenamiento de aludes de nieve muy húmeda aumentará ligeramente en las laderas solanas muy inclinadas por debajo de los 2400 m aproximadamente.

Manto nivoso

Patrones de peligro

pp.1: capas débiles persistentes profundas

pp.7: zonas de poca nieve en entornos con mucha nieve

Las condiciones del tiempo han provocado un lento fortalecimiento del manto de nieve antiguo.

En el manto de nieve hay capas débiles de cristales facetados, sobre todo en las laderas umbrías por encima de los 2200 m aproximadamente y en las laderas soleadas en altitud. El manto de nieve es extremadamente variable en pocos metros por encima del límite del bosque.

El enfriamiento nocturno será en muchos sectores bueno. En el transcurso de la jornada el sol y el calor causarán un gradual debilitamiento del manto de nieve, sobre todo en las laderas solanas muy inclinadas.



Sobre todo en cotas bajas y medias de momento hay poca nieve.

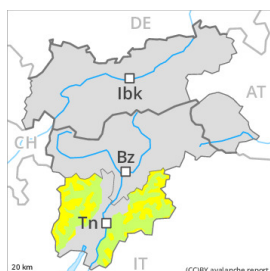
Tendencia

El peligro de aludes de nieve seca disminuirá progresivamente.

En el transcurso de la jornada ligero aumento del peligro de aludes de nieve muy húmeda.

Grado de Peligro 2 - Limitado

AM:



2000m

Tendencia: peligro de aludes sin cambios →

en Viernes 17 02 2023



Capas débiles persistentes



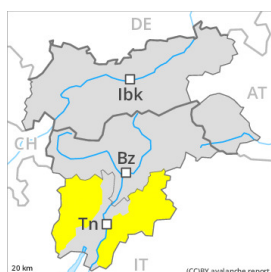
2000m

Estabilidad del manto de nieve: **pobre**

Frecuencia: **pocas**

Tamaño del alud: **mediano**

PM:



Tendencia: peligro de aludes sin cambios →

en Viernes 17 02 2023



Nieve húmeda



2600m

Estabilidad del manto de nieve: **pobre**

Frecuencia: **algunas**

Tamaño del alud: **mediano**



Capas débiles persistentes



2000m

Estabilidad del manto de nieve: **pobre**

Frecuencia: **pocas**

Tamaño del alud: **mediano**

A consecuencia del aumento de la temperatura diurna, aumento del peligro de aludes de nieve húmeda.

Las capas débiles en la nieve antigua pueden ser desencadenadas en algunos lugares al paso de un solo montañero. En zonas de transición de manto delgado a grueso, como por ejemplo en la entrada de canales y cubetas la probabilidad de desencadenamiento es mayor. Los lugares peligrosos se encuentran en todas las orientaciones por encima de los 2000 m aproximadamente. Los aludes son de manera aislada de tamaño mediano.

Con el aumento de la temperatura, la probabilidad de desencadenamiento de purgas y aludes de nieve muy húmeda aumentará sobre todo en las laderas solanas inclinadas por debajo de los 2600 m aproximadamente.

Manto nivoso

El manto de nieve antiguo permanece proclive al desencadenamiento en algunos lugares. En el manto de nieve hay capas débiles de cristales facetados, sobre todo en las laderas umbrías por encima de los 2000 m aproximadamente, y en las laderas soleadas por encima de los 2500 m aproximadamente.

En el transcurso de la jornada el sol y el calor causarán un debilitamiento del manto de nieve sobre todo en las laderas solanas.

Por encima del límite del bosque los espesores de nieve varían mucho por la influencia del viento. Las acumulaciones de nieve venteada menos recientes descansan encima de capas desfavorables especialmente en laderas umbrías protegidas del viento.



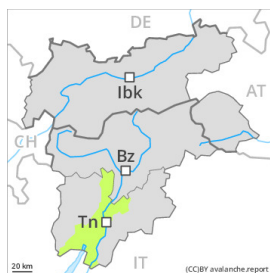
Sobre todo en cotas bajas y medias hay menos nieve de lo habitual.

Tendencia

Son aún posibles purgas de nieve húmeda durante el día como mínimo de tamaño pequeño.

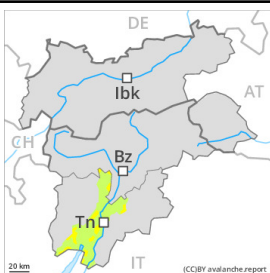
Grado de Peligro 2 - Limitado

AM:



Tendencia: **peligro de aludes sin cambios** →
en Viernes 17 02 2023

PM:



Límite del bosque

Tendencia: **peligro de aludes sin cambios** →
en Viernes 17 02 2023



Nieve húmeda



Límite del bosque

Estabilidad del manto de nieve:

pobre

Frecuencia: **algunas**

Tamaño del alud: **pequeño**

Peligro débil (1) de aludes.

Las condiciones para las excursiones son en su mayoría favorables. Algunos lugares peligrosos se encuentran sobre todo en las laderas extremadamente inclinadas. Estos son muy raros y resultan fáciles de reconocer. Atención al peligro de ser arrastrados por un alud sobre despeñaderos.

En las laderas solanas inclinadas, en el transcurso de la jornada son posibles algunas purgas de nieve muy húmeda.

Manto nivoso

El manto de nieve es fuerte en general. De momento hay poca nieve.

En el transcurso de la jornada el calor causará un debilitamiento del manto de nieve sobre todo en las laderas solanas inclinadas.

Tendencia

Con el aumento de la temperatura, en el transcurso de la jornada el peligro de aludes de nieve muy húmeda aumentará.

Grado de Peligro 1 - Débil



Tendencia: peligro de aludes sin cambios →

en Viernes 17 02 2023

Peligro débil (1) de aludes.

Las condiciones para las excursiones son en su mayoría favorables. Algunos lugares peligrosos se encuentran sobre todo en las laderas extremadamente inclinadas. Estos son muy raros y resultan fáciles de reconocer. Atención al peligro de ser arrastrados por un alud sobre despeñaderos.

En las laderas solanas inclinadas, en el transcurso de la jornada son posibles algunas purgas de nieve muy húmeda.

Manto nivoso

El manto de nieve es fuerte en general. De momento hay poca nieve.

En el transcurso de la jornada el calor causará un debilitamiento del manto de nieve sobre todo en las laderas solanas inclinadas.

Tendencia

Con el aumento de la temperatura, en el transcurso de la jornada el peligro de aludes de nieve muy húmeda aumentará.