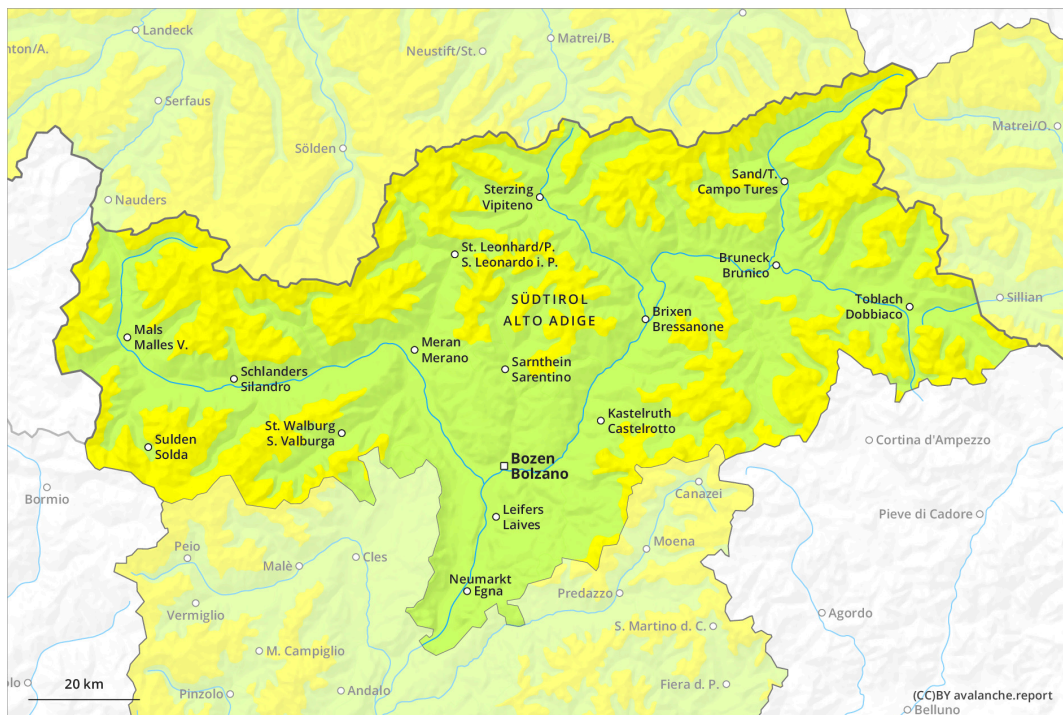
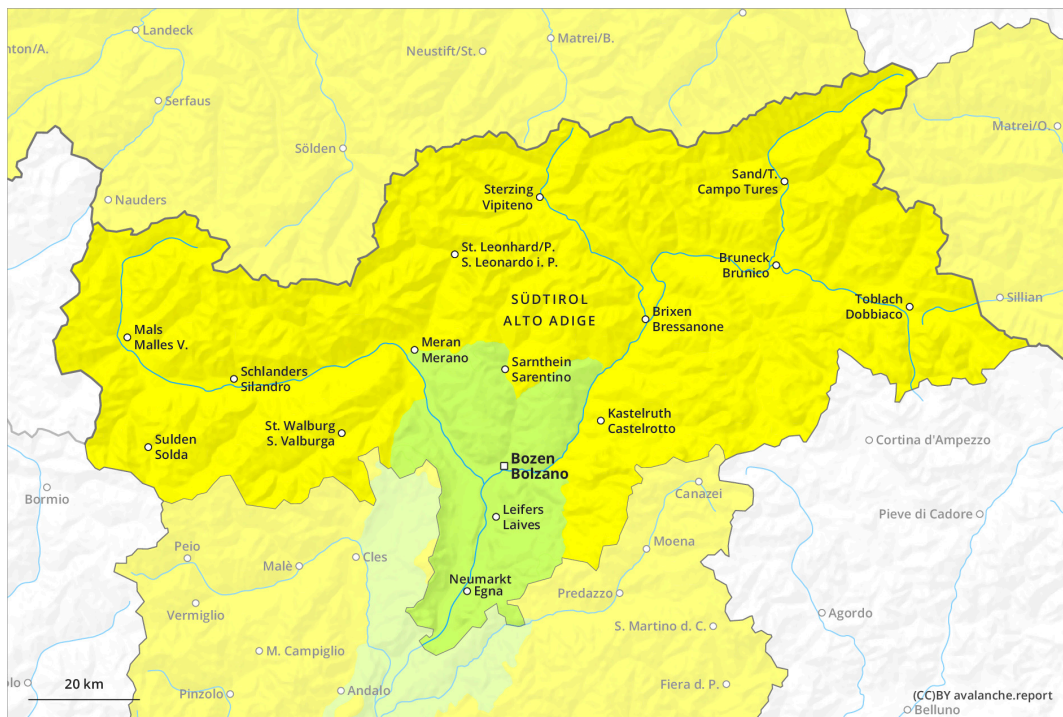


AM

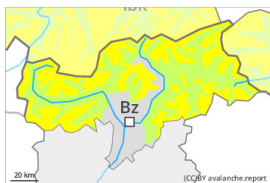


PM

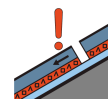


Grado de Peligro 2 - Limitado

AM:



Tendencia: peligro de aludes sin cambios →
 en Viernes 17 02 2023

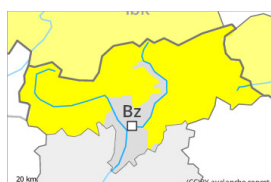


Capas débiles persistentes

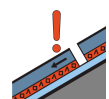


Estabilidad del manto de nieve: **pobre**
 Frecuencia: **pocas**
 Tamaño del alud: **mediano**

PM:



Tendencia: peligro de aludes sin cambios →
 en Viernes 17 02 2023



Capas débiles persistentes



Estabilidad del manto de nieve: **pobre**
 Frecuencia: **pocas**
 Tamaño del alud: **mediano**



Nieve húmeda



Estabilidad del manto de nieve: **pobre**
 Frecuencia: **algunas**
 Tamaño del alud: **mediano**

Capas débiles persistentes por encima de los 2200 m aproximadamente. En el transcurso de la jornada ligero aumento del peligro de aludes de nieve muy húmeda.

Las condiciones para las excursiones son generalmente favorables.

Las capas débiles en la nieve antigua pueden ser desencadenadas en algunos lugares incluso al paso de un solo montañero, sobre todo en zonas de transición de manto delgado a profundo, como por ejemplo en la entrada de canales y cubetas, y en terreno de montaña poco frecuentadas. Los lugares peligrosos son raros pero resultan difíciles de reconocer. Los aludes son como mínimo de tamaño mediano.

Con la radiación solar, la probabilidad de desencadenamiento de aludes de nieve muy húmeda aumentará ligeramente en las laderas solanas muy inclinadas por debajo de los 2400 m aproximadamente.

Manto nivoso

Patrones de peligro

pp.1: capas débiles persistentes profundas

pp.7: zonas de poca nieve en entornos con mucha nieve

Las condiciones del tiempo han provocado un lento fortalecimiento del manto de nieve antiguo.

En el manto de nieve hay capas débiles de cristales facetados, sobre todo en las laderas umbrías por encima de los 2200 m aproximadamente y en las laderas soleadas en altitud. El manto de nieve es extremadamente variable en pocos metros por encima del límite del bosque.

El enfriamiento nocturno será en muchos sectores bueno. En el transcurso de la jornada el sol y el calor causarán un gradual debilitamiento del manto de nieve, sobre todo en las laderas solanas muy inclinadas.



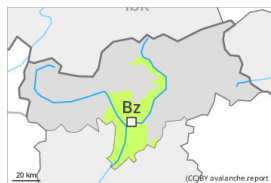
Sobre todo en cotas bajas y medias de momento hay poca nieve.

Tendencia

El peligro de aludes de nieve seca disminuirá progresivamente.

En el transcurso de la jornada ligero aumento del peligro de aludes de nieve muy húmeda.

Grado de Peligro 1 - Débil



Tendencia: peligro de aludes sin cambios →

enViernes17 02 2023

Peligro débil (1) de aludes.

Las condiciones para las excursiones son en su mayoría favorables. Algunos lugares peligrosos se encuentran sobre todo en las laderas extremadamente inclinadas. Estos son muy raros y resultan fáciles de reconocer. Atención al peligro de ser arrastrados por un alud sobre despeñaderos.

En las laderas solanas inclinadas, en el transcurso de la jornada son posibles algunas purgas de nieve muy húmeda.

Manto nivoso

El manto de nieve es fuerte en general. De momento hay poca nieve.

En el transcurso de la jornada el calor causará un debilitamiento del manto de nieve sobre todo en las laderas solanas inclinadas.

Tendencia

Con el aumento de la temperatura, en el transcurso de la jornada el peligro de aludes de nieve muy húmeda aumentará.