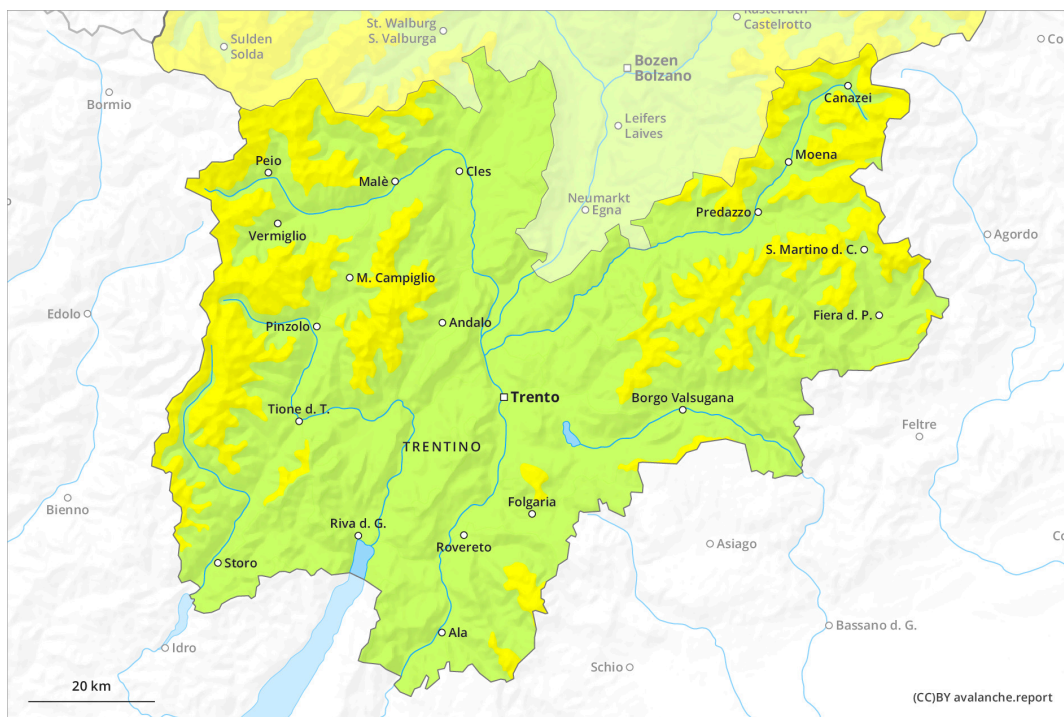
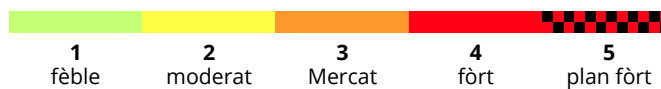
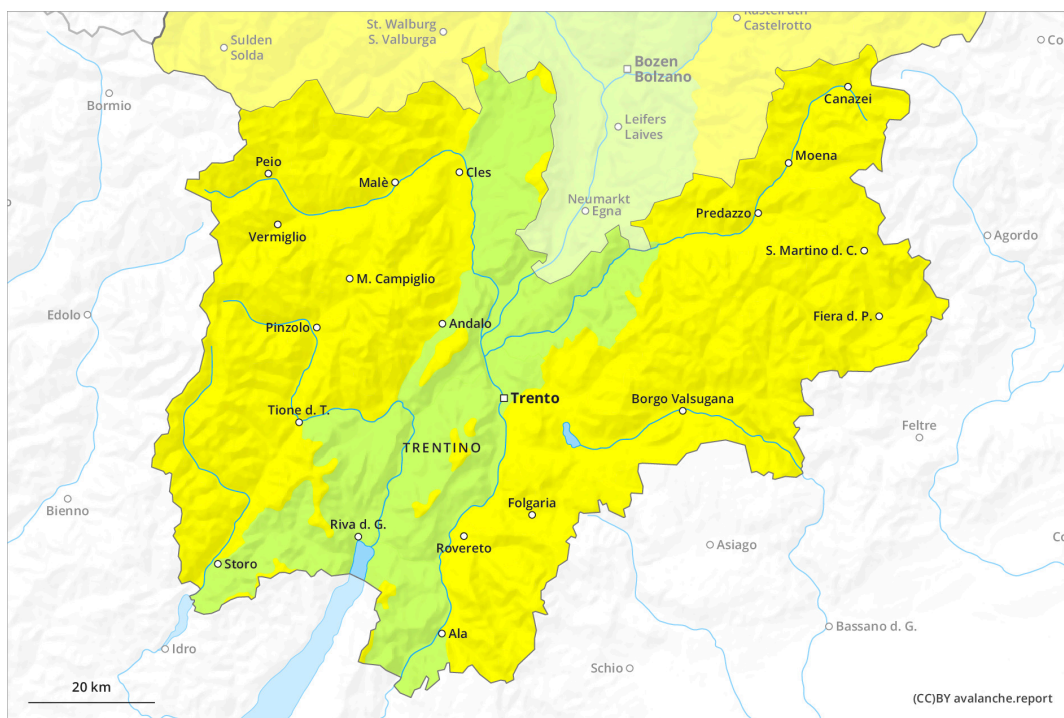




AM

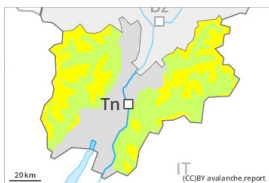


PM



Grad de perih 2 - Moderat

AM:



Tendència: perih de lauegi constant →
 enDiuendres 17 02 2023



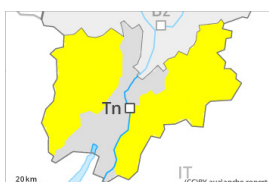
Coches fèbles
 persistentes



2000m

Estabilitat deth celh de nhèu: **prabe**
 Frecuència: **Pògui**
 Mesura de lauet: **Mejan**

PM:



Tendència: perih de lauegi constant →
 enDiuendres 17 02 2023



Nhèu umida



2600m

Estabilitat deth celh de nhèu: **prabe**
 Frecuència: **Quauqui**
 Mesura de lauet: **Mejan**



Coches fèbles
 persistentes



2000m

Estabilitat deth celh de nhèu: **prabe**
 Frecuència: **Pògui**
 Mesura de lauet: **Mejan**

A conseqüència der augment dera temperatura diürna, augment deth perih de lauegi de nhèu umida.

Es coches febles ena nhèu vielha pòden desencadenar-se en quauqui endrets ath pas d'un solet montanhaire. En zònes de transicion de celh prim a grossut, coma per exemple ena entrada de canaus e conques era probabilitat de desencadenament ei major. Es endrets perilhosi se tròben en totes es orientacions per dessus des 2000 m aproximativament. Es lauegi son de manèra isolada de mida mejana. Damb er augment dera temperatura, era probabilitat de desencadenament de purgues e lauegi fòrça umits aumentarà sustot enes pales soleienques arribentes per dejós des 2600 m aproximativament.

Celh de nhèu

Eth mantèth de nhèu vielh demore procliu ath desencadenament en quauqui endrets. Ath laguens deth mantèth de nhèu se tròben coches febles de cristalhs angulosi, sustot enes pales ombrères per dessus des 2000 m aproximativament, e tanben enes pales soleienques per dessus des 2500 m aproximativament. Ath long dera jornada eth solei e era calor causaràn sustot enes pales soleienques un debilitament deth mantèth de nhèu.

Per dessus deth limit deth bòsc es celhs de nhèu càmbien fòrça pera influència deth vent. Es acumulacions de nhèu ventada mens recentes repòsen ath dessus de coches desfavorables especiaument en pales ombrères emparades deth vent.

Sustot en còtes baishes e mejanes i a mens nhèu dera acostumada.

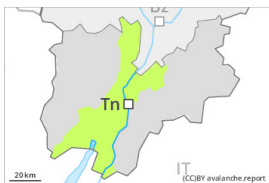


Tendència

(-) son encara possibles purgues de nhèu umida ath long deth dia aumens de mida petita.

Grad de perih 2 - Moderat

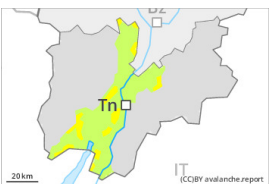
AM:



Tendència: perih de lauegi constant →

enDiuendres 17 02 2023

PM:



Limit deth bòsc

Tendència: perih de lauegi constant →

enDiuendres 17 02 2023



Nhèu umida



Limit deth
bòsc

Estabilitat deth celh de nhèu:

praube

Frecuència: **Quauqui**

Mesura de lauet: **Petit**

Perih feble (1) de lauegi.

Es condicions entàs excursions son majoritàriament favorables. Quauqu'uns endrets perilhosi se tròben sustot enes pales extrèmament arribentes. Agesti son fòrça rari e de bon reconéisher. Atencion ath perih d'èster arrossegadi per un lauegi ath dessús des malhs.

Enes pales soleienques arribentes, ath long dera jornada son possibles sonque isoladament purgues de nhèu fòrça umida.

Celh de nhèu

Eth mantèth de nhèu ei ben consolidat en generau. Peth moment i a pòca nhèu.

Ath long dera jornada era calor causarà sustot enes pales soleienques arribentes un debilitament deth mantèth de nhèu.

Tendència

Damb er augment dera temperatura, ath long dera jornada eth perih de lauegi de nhèu fòrça umida aumentarà.