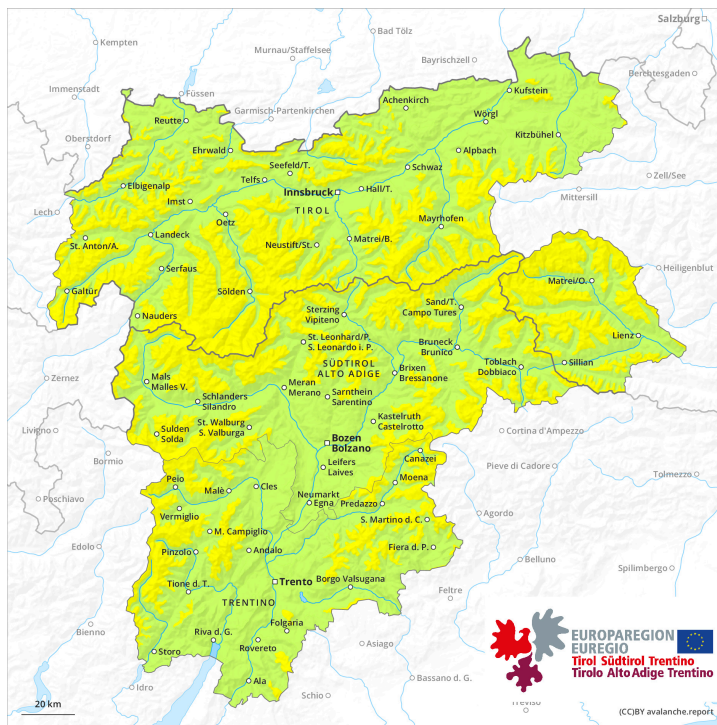
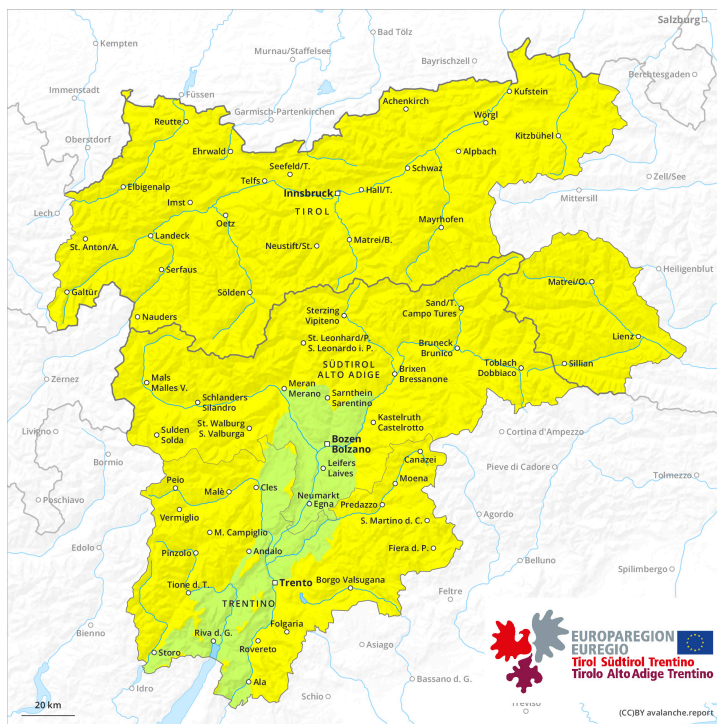




Matin

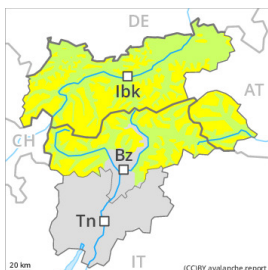


Après-midi



Degré de danger 2 - Limité

AM:



Tendance: danger d'avalanche constant →
 leVendredi 17 02 2023



Neige ancienne
 (Sous-couche fragile persistante)



Snowpack stability: **poor**
 Frequency: **few**
 Avalanche size: **medium**

PM:



Tendance: danger d'avalanche constant →
 leVendredi 17 02 2023



Neige ancienne
 (Sous-couche fragile persistante)



Snowpack stability: **poor**
 Frequency: **few**
 Avalanche size: **medium**



Avalanches mouillées
 (Neige humide)



Snowpack stability: **poor**
 Frequency: **some**
 Avalanche size: **medium**

Neige ancienne fragile au-dessus d'environ 2200 m. Augmentation légère du danger d'avalanches mouillées en cours de journée.

Les conditions de randonnées sont en général favorables.

Des couches fragiles dans la neige ancienne peuvent encore être déclenchées en certains endroits par des amateurs de sports d'hiver isolés, notamment aux transitions entre les endroits peu enneigés et les endroits très enneigés, notamment à l'entrée des combes et des couloirs comme sur les terrains de randonnée rarement fréquentés. Les endroits dangereux sont rares mais difficilement identifiables. Des avalanches sont généralement de taille moyenne.

Avec le rayonnement solaire la probabilité de déclenchement d'avalanches mouillées augmente un peu sur les pentes très raides au soleil en dessous d'environ 2400 m.

Manteau neigeux

Modèles de danger

md.1: sous-couche fragile persistante

md.7: zones avec peu de neige à coté des zones enneigées



Les conditions météorologiques ont entraîné une lente solidification du manteau neigeux ancien. Dans le manteau neigeux des couches fragiles ayant subi une métamorphose constructive à grains anguleux sont présentes, notamment sur les pentes à l'ombre au-dessus d'environ 2200 m et sur les pentes ensoleillées en altitude. Au-dessus de la limite de la forêt le manteau neigeux est très variable à petite échelle.

Le rayonnement nocturne est généralement bon. Le soleil et la chaleur entraînent en cours de journée un ramollissement progressif du manteau neigeux, notamment sur les pentes très raides ensoleillées. Surtout à basse et moyenne altitude il y a peu de neige pour cette période de l'année.

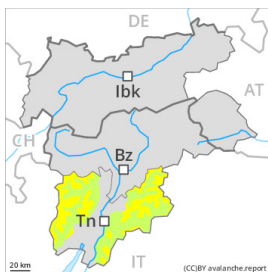
Tendance

Le danger d'avalanches sèches diminue progressivement.

Augmentation légère du danger d'avalanches mouillées en cours de journée.

Degré de danger 2 - Limité

AM:



Tendance: danger d'avalanche constant →
 le Vendredi 17 02 2023



Neige ancienne
 (Sous-couche fragile persistante)



Snowpack stability: **poor**
 Frequency: **few**
 Avalanche size: **medium**

PM:



Tendance: danger d'avalanche constant →
 le Vendredi 17 02 2023



Avalanches mouillées
 (Neige humide)



Snowpack stability: **poor**
 Frequency: **some**
 Avalanche size: **medium**



Neige ancienne
 (Sous-couche fragile persistante)



Snowpack stability: **poor**
 Frequency: **few**
 Avalanche size: **medium**

Augmentation du danger d'avalanches humides avec le réchauffement diurne.

Des couches fragiles dans la neige ancienne peuvent être déclenchées en certains endroits par des amateurs de sports d'hiver isolés. Aux transitions entre les endroits peu enneigés et les endroits très enneigés, notamment à l'entrée des combes et des couloirs la probabilité de déclenchement est plus importante. Les endroits dangereux se situent à toutes les expositions au-dessus d'environ 2000 m. Des avalanches sont de manière isolée de taille moyenne.

Avec le réchauffement la probabilité de déclenchement de coulées et avalanches mouillées augmente surtout sur les pentes raides au soleil en dessous d'environ 2600 m.

Manteau neigeux

Par endroits le manteau neigeux ancien reste fragile. Dans le manteau neigeux des couches fragiles ayant subi une métamorphose constructive à grains anguleux sont présentes, notamment sur les pentes à l'ombre au-dessus d'environ 2000 m comme sur les pentes ensoleillées au-dessus d'environ 2500 m.



Le soleil et la chaleur entraînent en cours de journée surtout sur les pentes au soleil un ramollissement du manteau neigeux.

Au-dessus de la limite de la forêt on trouve suivant l'influence du vent des hauteurs de neiges très différentes. Les accumulations déjà plus anciennes de neige soufflée reposent sur des couches défavorables surtout sur les pentes protégées du vent à l'ombre.

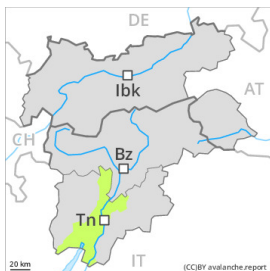
Surtout à basse et moyenne altitude on observe moins de neige que d'habitude.

Tendance

Des coulées humides en cours de journée en général de petite taille sont toujours possibles.

Degré de danger 2 - Limité

AM:



Tendance: danger d'avalanche constant →

leVendredi 17 02 2023

PM:



Limite de la forêt

Tendance: danger d'avalanche constant →

leVendredi 17 02 2023



Avalanches mouillées (Neige humide)



Limite de la forêt

Snowpack stability: **poor**

Frequency: **some**

Avalanche size: **small**

Danger d'avalanches faible.

Les conditions de randonnées sont en général favorables. Quelques endroits dangereux se situent surtout sur les pentes extrêmement raides. Ils sont très rares et facilement identifiables. Il convient de tenir compte du danger d'être emporté et entraîné dans une chute.

Sur les pentes raides ensoleillées en cours de journée des coulées mouillées isolées sont possibles.

Manteau neigeux

Le manteau neigeux est généralement bien consolidé. Il y a peu de neige pour cette période de l'année. La chaleur entraîne en cours de journée surtout sur les pentes raides au soleil un ramollissement du manteau neigeux.

Tendance

Avec le réchauffement le danger d'avalanches mouillées augmente en cours de journée.



Degré de danger 1 - Faible



Tendance: danger d'avalanche constant →

leVendredi 17 02 2023

Danger d'avalanches faible.

Les conditions de randonnées sont en général favorables. Quelques endroits dangereux se situent surtout sur les pentes extrêmement raides. Ils sont très rares et facilement identifiables. Il convient de tenir compte du danger d'être emporté et entraîné dans une chute.

Sur les pentes raides ensoleillées en cours de journée des coulées mouillées isolées sont possibles.

Manteau neigeux

Le manteau neigeux est généralement bien consolidé. Il y a peu de neige pour cette période de l'année. La chaleur entraîne en cours de journée surtout sur les pentes raides au soleil un ramollissement du manteau neigeux.

Tendance

Avec le réchauffement le danger d'avalanches mouillées augmente en cours de journée.