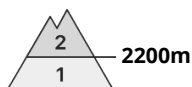
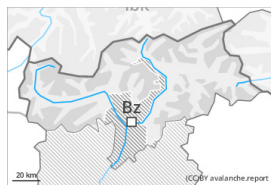






Grad de perih 2 - Moderat



Tendència: perih de lauegi constant →
enDissabte 18 02 2023



Coches fèbles
persistentes



Estabilitat deth celh de nhèu: [praube](#)

Frecuència: [Pògui](#)

Mesura de lauet: [Mejan](#)

Coches febles persistentes per dessus des 2200 m aproximativament.

Es condicions entàs excursions son generalement favorables.

Es coches febles ena nhèu vielha pòden desencadenar-se e tanben en quauqui endrets ath pas d'un solet montanhaire, sustot en zònes de transicion de celh prim a pregon, coma per exemple ena entrada de canaus e conques, e tanben en terren de montanha pòc freqüentades. Es endrets perilhosi son rari mès de mau reconéisher. Es lauegi son aumens de mida mejana.

Enes pales soleienques extrèmament arribentes, ath long dera jornada son possibles sonque isoladament lauegi de nhèu fòrça umida, mès majoritariament petiti. Açò se da en cas de radiacion solara.

Celh de nhèu

Patrons de perih

pp.1: cocha fèbla persistena prigonda

pp.7: zònes praubes de nhèu en zònes abundantes de nhèu

Es condicions deth temps an provocat un lent refortiment deth mantèth de nhèu vielh.

Ath laguens deth mantèth de nhèu se tròben coches febles de cristalhs angulosi, sustot enes pales ombrères per dessus des 2200 m aproximativament e enes pales soleienques en altitud. Eth mantèth de nhèu ei extrèmament variable en pòqui mètres per dessus deth limit deth bòsc.

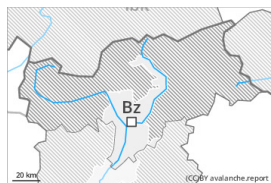
Eth heiredament nocturn a estat en quauqui casi redusit. Era elevada umitat der aire causarà en còtes baishes e mejanes ua umidificacion deth mantèth de nhèu. En aguestes còtes peth moment i a pòca nhèu.

Tendència

Dissabte: En cors dera jornada leugèr aument deth perih de lauegi de nhèu fòrça umida.



Grad de perih 1 - Fèble



Tendència: perih de lauegi constant →

enDissabte 18 02 2023

Perih feble (1) de lauegi.

Es condicions entàs excursions son majoritàriament favorables. Quauqu'uns endrets perihosi se tròben sustot enes pales extrèmament arribentes e tanben enes transicions de celh prim a grossut. Aquesti endrets son rari mès de mau reconéisher. A causa dera superfícia dura deth mantèth de nhèu i a eth perih d'esguitlar e quèir enes pales arribentes.

Enes pales soleienques extrèmament arribentes, ath long dera jornada son possibles sonque isoladament purgues de nhèu fòrça umida.

Celh de nhèu

Eth mantèth de nhèu ei ben consolidat ena majoria de casi. Ath laguens deth mantèth de nhèu se tròben , de manèra isolada, coches febles inestables, sustot enes pales ombrères per dessus des 2200 m aproximativament e enes pales soleienques en altitud. Eth mantèth de nhèu ei extrèmament variable en pòqui mètres per dessus deth limit deth bòsc.

Era elevada umitat der aire causarà en còtes baishes e mejanes ua leugèra umidificacion deth mantèth de nhèu.

En aguestes còtes peth moment i a pòca nhèu.

Tendència

Damb er augment dera temperatura, ath long dera jornada eth perih de lauegi de nhèu fòrça umida aumentarà.