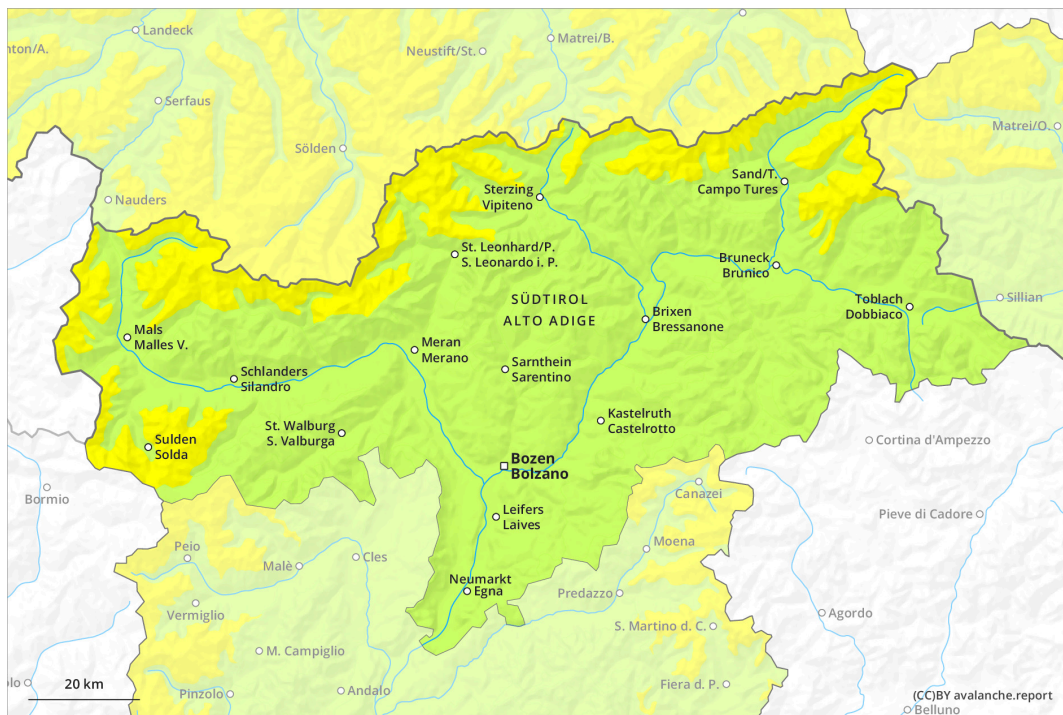
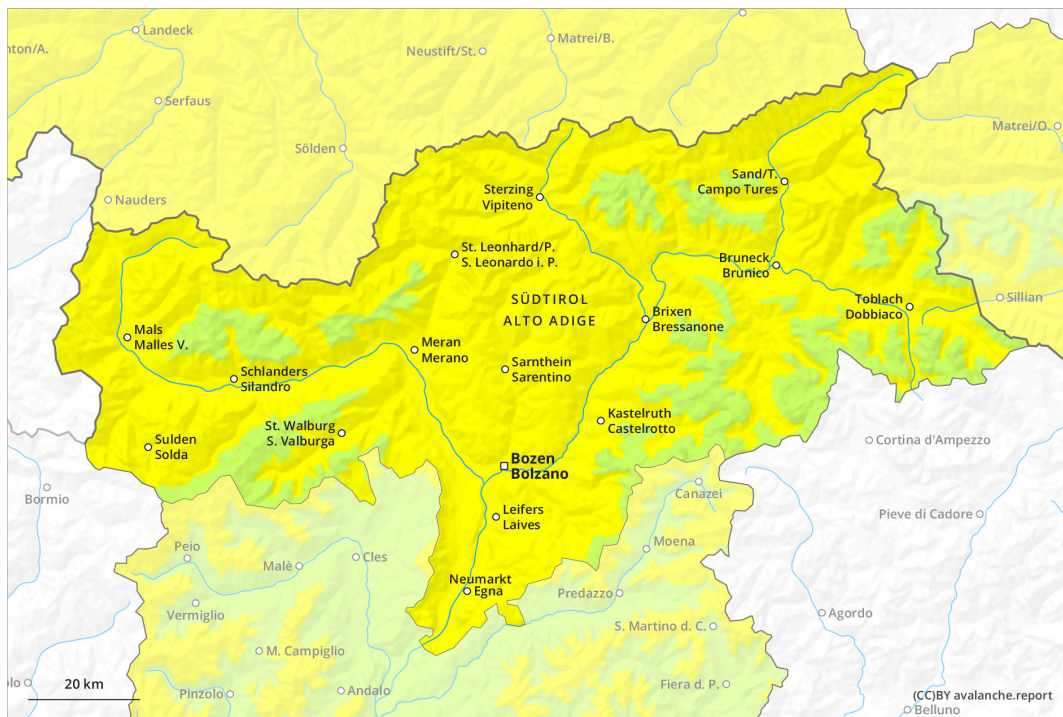




AM

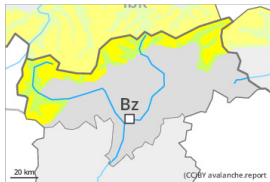


PM



Grad de perih 2 - Moderat

AM:



Tendència: perih de lauegi constant →
 enDimenge 19 02 2023

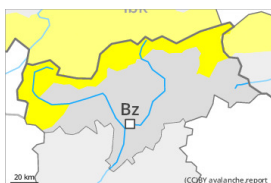


Coches fèbles
 persistentes

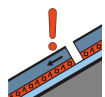


Estabilitat deth celh de nhèu: **prabe**
 Frecuència: **Pògui**
 Mesura de lauet: **Mejan**

PM:



Tendència: perih de lauegi constant →
 enDimenge 19 02 2023



Coches fèbles
 persistentes



Estabilitat deth celh de nhèu: **prabe**
 Frecuència: **Pògui**
 Mesura de lauet: **Mejan**



Nhèu umida



Estabilitat deth celh de nhèu: **molt prabe**
 Frecuència: **Pògui**
 Mesura de lauet: **Mejan**

Es coches febles persistentes e era nhèu umida requerissen atencion.

A prumèra ora deth maitin predominen en fòrça endrets condicions favorables.

Es coches febles ena nhèu vielha pòden desencadenar-se e tanben en quauqui endrets ath pas d'un solet montanhaire, sustot en zònes de transicion de celh prim a pregon, coma per exemple ena entrada de canaus e conques, e tanben en terren de montanha pòc freqüentades. Es endrets perilhosi son rari mès de mau reconéisher. Es lauegi son aumens de mida mejana. A causa dera superfícia dura deth mantèth de nhèu i a eth perih d'esguitlar e quèir enes pales arribentes.

Damb era pujada dera temperatura diürna, enes pales soleienques fòrça arribentes son possibles lauegi fòrça umits de mida petita a mejana. Es excursions de montanha an de finalizar ara ora.

Celh de nhèu

Patrons de perih

pp.1: cocha fèbla persistena prigonda

pp.10: scenari de primavera

Eth mantèth de nhèu ei mès a lèu ben consolidat. Ath laguens deth mantèth de nhèu se tròben , de manèra isolada, coches febles inestables, sustot enes pales ombrères per dessus des 2200 m aproximativament e enes pales soleienques en altitud.

Eth dissabte eth vent serà, apròp des soms, fòrt. Eth vent transportarà pòca nhèu e pro.

Eth temps serà doç Era superfícia deth mantèth de nhèu s'a regelat e a format ua crosta portanta e s'atendirà ath long deth dia. Ath long dera jornada eth solei e era calor causaràn un progressiu debilitament deth mantèth de nhèu.

En còtes mejanes peth moment i a pòca nhèu.

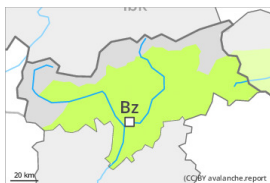


Tendéncia

En quauqui sectors eth dimenge eth vent serà, apròp des crestes, fòrt.
En cors dera jornada aument deth perilh de lauegi de nhèu fòrça umida.

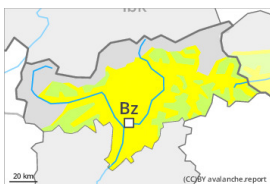
Grad de perilh 2 - Moderat

AM:



Tendéncia: perilh de lauegi constant
 enDimenge 19 02 2023 →

PM:



Tendéncia: perilh de lauegi constant
 enDimenge 19 02 2023 →



Nhèu umida



Estabilitat deth celh de nhèu: [molt praube](#)

Frecuéncia: [Pògui](#)

Mesura de lauet: [Mejan](#)

A prumèra ora deth maitin predominen en generau condicions favorables, a compdar d'alavetz aumentarà eth perilh de lauegi.

Quauqu'uns endrets perilhosi per lauegi de nhèu seca se tròben sustot enes pales ombrères extrèmament arribentes e tanben enes transicions de celh prim a grossut. Aguesti endrets son fòrça rari mès de mau reconéisher. A causa dera superfícia dura deth mantèth de nhèu i a eth perilh d'esguitlar e quèir enes pales arribentes.

Damb era pujada dera temperatura diürna, enes pales soleienques fòrça arribentes son possibles lauegi fòrça umits de mida petita a mejana. Es excursions de montanha an de finalizar ara ora.

Celh de nhèu

Patrons de perilh

pp.1: cocha fèbla persistena prigonda

pp.10: scenari de primavera

Eth mantèth de nhèu a ua estructura favorabla, damb ua crosta grossuda portanta en superfícia, especiaument enes pales soleienques arribentes. Ath long dera jornada eth solei e era calor causaràn ua graduau umidificaci3n deth mantèth de nhèu.

Ena part centrau deth mantèth de nhèu se tròben coches febles de cristalhs angulosi, sustot enes pales ombrères per dessus des 2200 m aproximativament e enes pales soleienques en altitud. Eth mantèth de nhèu ei extrèmament variable en pòqui mètres per dessus deth limit deth bòsc.

Eth dissabte eth vent serà, apròp des soms, fòrt. Eth vent transportarà pòca nhèu e pro.

Tendéncia

En quauqui sectors eth dimenge eth vent serà en quauqui casi fòrt.

En cors dera jornada aument deth perilh de lauegi de nhèu fòrça umida.