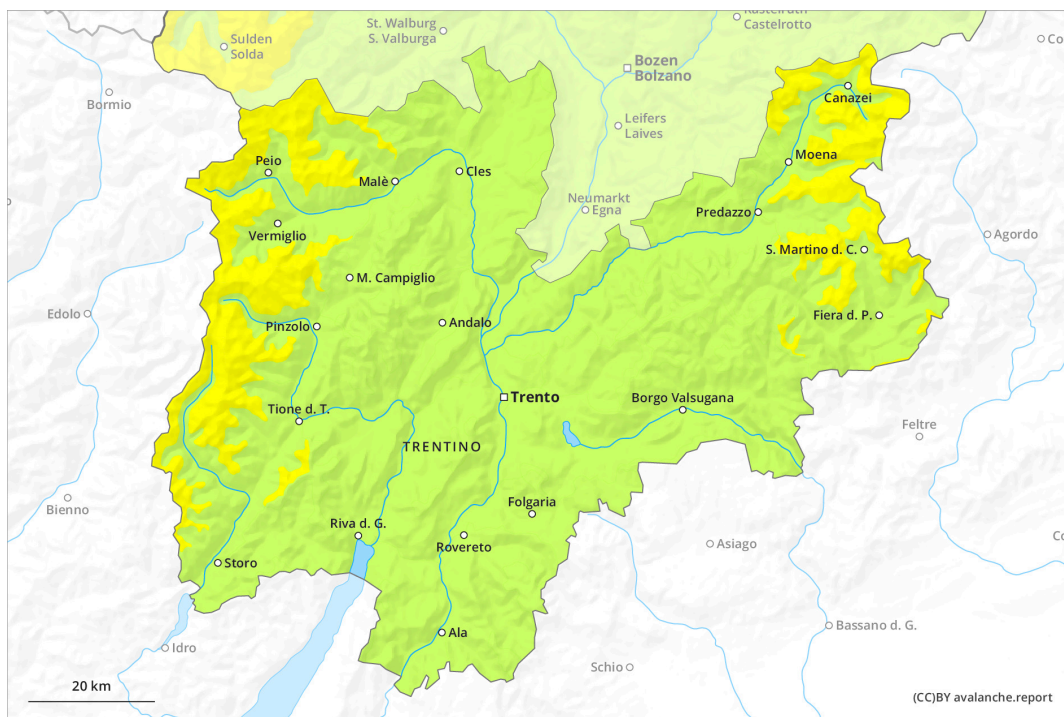
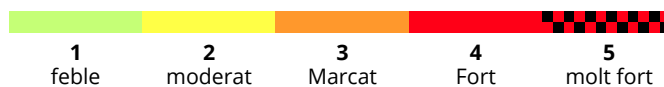
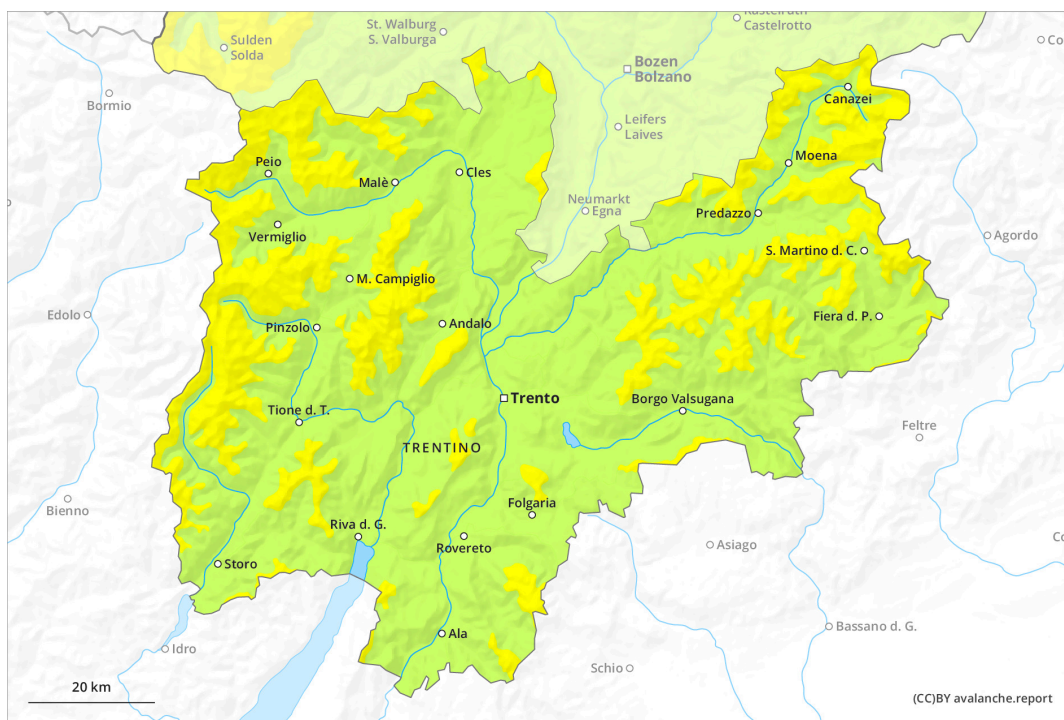




# AM

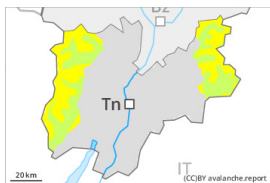


# PM





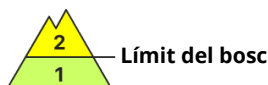
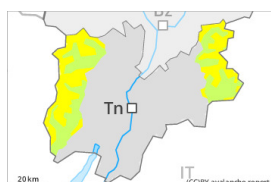
## Grau de Perill 2 - Moderat

**AM:****Tendència: Perill d'allaus constant** →  
enDilluns 20 02 2023

Capa feble persistent



2200m

Estabilitat del mantell de neu: **pobre**  
freqüència: **poques**  
Mida d'allau: **mitjana****PM:****Tendència: Perill d'allaus constant** →  
enDilluns 20 02 2023

Neu humida



Límit del bosc

Estabilitat del mantell de neu: **pobre**  
freqüència: **poques**  
Mida d'allau: **mitjana**

Capa feble persistent



2200m

Estabilitat del mantell de neu: **pobre**  
freqüència: **algunes**  
Mida d'allau: **mitjana**

### Les capes febles persistents i la neu humida requereixen atenció.

A primera hora del matí predominen més aviat condicions favorables en general.

Les capes febles a la neu vella poden ser desencadenades fins i tot en alguns indrets al pas d'un sol muntanyenc, sobretot en zones de transició de mantell prim a profund, com per exemple a l'entrada de canals i cubetes, i també en terreny de muntanya poc freqüentat. Els indrets perillosos són rars però difícils de reconèixer. Les allaus són com a mínim de mida mitjana. Amb la pujada de la temperatura diürna, als vessants assolellats molt inclinats són possibles allaus de neu humida i molt humida de mida petita i mitjana. Les excursions de muntanya han de finalitzar abans del migdia.

### Mantell de neu

El mantell de neu és més aviat ben consolidat. Al mantell de neu hi ha, de manera aïllada, capes febles inestables, sobretot en vessants obacs per sobre dels 2200 m aproximadament.

El dissabte el vent serà, prop dels cims, fort. El vent transportarà poca neu només.

El temps serà suau. La superfície del mantell de neu s'ha regelat, però només ha format una fina crosta i s'estovarà al llarg del dia.

En cotes mitges de moment només hi ha poca neu.

### Tendència

El diumenge el vent serà, prop de les carenes, fort en alguns sectors.



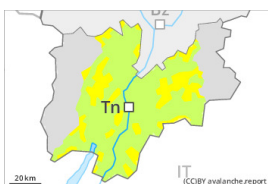
En el transcurs de la jornada augment del perill d'allaus de neu humida.

## Grau de Perill 2 - Moderat

AM:



PM:



Límit del bosc



Neu humida



Límit del bosc

Estabilitat del mantell de neu: [pobre](#)freqüència: [algunes](#)Mida d'allau: [mitjana](#)

A primera hora del matí predominen condicions favorables majoritàriament, a partir d'aleshores augmentarà el perill d'allaus de neu molt humida.

Amb la pujada de la temperatura diürna, als vessants assolellats molt inclinats són possibles allaus molt humides de mida petita a mitjana. Les excursions de muntanya han de finalitzar a l'hora.

Alguns indrets perillosos per allaus de neu seca es troben sobretot als vessants obacs extremadament inclinats i també a les transicions de mantell prim a gruixut. Aquests indrets són molt rars i difícils de reconèixer. A causa de la superfície dura del mantell de neu hi ha el perill de rrelliscar i caure als vessants inclinats.

### Mantell de neu

El mantell de neu té una estructura favorable, amb una crosta de regel tot just portant a la superfície, especialment en vessants assolellats inclinats. En el transcurs de la jornada el sol i la calor causaran una gradual humidificació del mantell de neu.

A la part central del mantell de neu hi ha capes febles de cristalls facetats, sobretot en vessants obacs per sobre dels 2200 m aproximadament. El mantell de neu és extremadament variable en pocs metres per sobre del límit del bosc. A tots els sectors de moment només hi ha poca neu.

El dissabte el vent serà, prop dels cims, fort en una zona àmplia. El vent transportarà poca neu només.

### Tendència

El diumenge el vent serà, prop de les carenes, fort en alguns sectors.

En el transcurs de la jornada augment del perill d'allaus de neu humida.