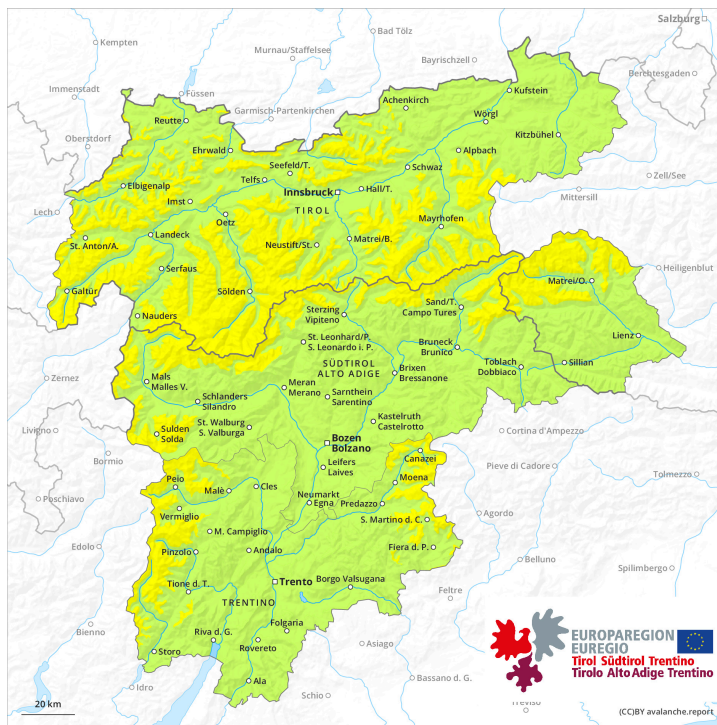
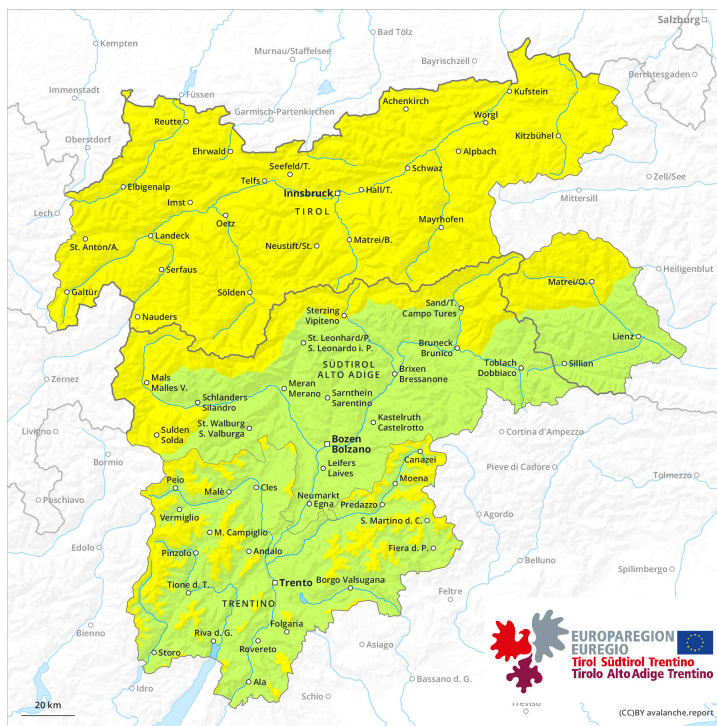




AM

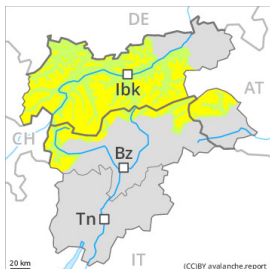


PM



Grau de Perill 2 - Moderat

AM:



Tendència: Perill d'allaus constant →
 enDimarts 21 02 2023



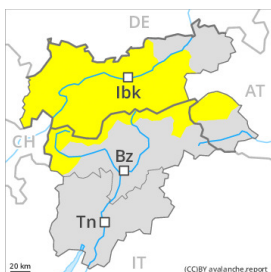
Capa feble persistent



2200m

Estabilitat del mantell de neu: **pobre**
 freqüència: **poques**
 Mida d'allau: **mitjana**

PM:



Tendència: Perill d'allaus constant →
 enDimarts 21 02 2023



Capa feble persistent



2200m

Estabilitat del mantell de neu: **pobre**
 freqüència: **poques**
 Mida d'allau: **mitjana**



Neu humida



2600m

Estabilitat del mantell de neu: **molt pobre**
 freqüència: **poques**
 Mida d'allau: **mitjana**

Les capes febles persistents i la neu humida requereixen atenció.

Després d'una nit serena, al matí predominen més aviat condicions favorables en general.

Les capes febles a la neu vella poden ser desencadenades fins i tot en alguns indrets al pas d'un sol muntanyenc, sobretot en zones de transició de mantell prim a profund, com per exemple a l'entrada de canals i cubetes, i també en terreny de muntanya poc freqüentat. Precaució en vessants obacs inclinats i poc freqüentats. Aquests indrets perillosos són rars però difícils de reconèixer. Les allaus són de mida mitjana.

Amb l'augment de la temperatura diürna i la radiació solar, són possibles allaus de neu molt humida i de lliscament basal de mida petita i, localment, mitjana per sota dels 2600 m aproximadament. Això es dona especialment en vessants assolellats extremadament inclinats, i també en vessants obacs inclinats i amb poc gruix de neu per sota dels 1800 m aproximadament.

Mantell de neu

Patrons de perill

pp.1: capa feble persistent

pp.10: escenari de primavera

El mantell de neu és més aviat ben consolidat. A la part basal del mantell de neu hi ha , de manera aïllada, capes febles inestables, sobretot en vessants obacs per sobre dels 2200 m aproximadament.

El dilluns el vent serà de moderat a fort localment. El vent només ha transportat poca neu.

La superfície del mantell de neu s'ha regelat i ha format una crosta portant. En el transcurs de la jornada el sol i la calor causaran un gradual debilitament del mantell de neu. Això s'aplica principalment en vessants assolellats per sota dels 2600 m aproximadament, i també en vessants obacs inclinats i amb poc gruix de



neu per sota dels 1800 m aproximadament. La superfície del mantell de neu s'estovarà al llarg del dia. El mantell de neu és extremadament variable en pocs metres per sobre del límit del bosc. En cotes baixes i mitges hi ha menys neu de l'habitual.

Tendència

El temps serà suau. En el transcurs de la jornada lleuger augment del perill d'allaus de neu molt humida.

Grau de Perill 2 - Moderat

AM:



Tendència: Perill d'allaus constant
enDimarts 21 02 2023



PM:



Tendència: Perill d'allaus constant
enDimarts 21 02 2023



Neu humida



Estabilitat del mantell de neu: molt pobre

freqüència: poques

Mida d'allau: mitjana

Atenció al problema de neu humida.

A primera hora del matí predominen més aviat condicions favorables en general. Amb l'augment de la temperatura diürna i la radiació solar, són possibles allaus de neu molt humida i de lliscament basal de mida petita i, localment, mitjana per sota dels 2400 m aproximadament. Això es dona especialment en vessants assolellats extremadament inclinats, i també en vessants obacs inclinats i amb poc gruix de neu per sota dels 1800 m aproximadament.

Mantell de neu

Patrons de perill

pp.10: escenari de primavera

El mantell de neu és extremadament variable en pocs metres per sobre del límit del bosc. En cotes baixes i mitges hi ha menys neu de l'habitual.

La superfície del mantell de neu s'ha regelat i ha format una crosta portant. En el transcurs de la jornada el sol i la calor causaran un gradual debilitament del mantell de neu. Això s'aplica principalment en vessants assolellats per sota dels 2400 m aproximadament, i també en vessants obacs inclinats i amb poc gruix de neu per sota dels 1800 m aproximadament.

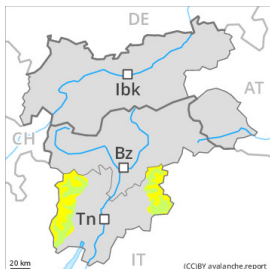
A la part basal del mantell de neu hi ha, de manera aïllada, capes febles inestables, sobretot en vessants obacs per sobre dels 2200 m aproximadament.

Tendència

El temps serà suau. En el transcurs de la jornada lleuger augment del perill d'allaus de neu molt humida.

Grau de Perill 2 - Moderat

AM:



Tendència: Perill d'allaus constant →
 enDimarts 21 02 2023

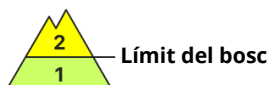


Capa feble persistent



Estabilitat del mantell de neu: **pobre**
 freqüència: **poques**
 Mida d'allau: **mitjana**

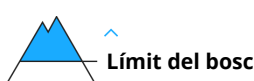
PM:



Tendència: Perill d'allaus constant →
 enDimarts 21 02 2023



Neu humida



Estabilitat del mantell de neu: **pobre**
 freqüència: **poques**
 Mida d'allau: **mitjana**



Capa feble persistent



Estabilitat del mantell de neu: **pobre**
 freqüència: **algunes**
 Mida d'allau: **mitjana**

Les capes febles persistents i la neu humida requereixen atenció.

A primera hora del matí predominen més aviat condicions favorables en general.

Les capes febles a la neu vella poden ser desencadenades fins i tot en alguns indrets al pas d'un sol muntanyenc, sobretot en zones de transició de mantell prim a profund, com per exemple a l'entrada de canals i cubetes, i també en terreny de muntanya poc freqüentat. Els indrets perillosos són rars però difícils de reconèixer. Les allaus són com a mínim de mida mitjana. Amb la pujada de la temperatura diürna, als vessants assolellats molt inclinats són possibles allaus de neu humida i molt humida de mida petita i mitjana. Les excursions de muntanya han de finalitzar abans del migdia.

Mantell de neu

El mantell de neu és més aviat ben consolidat. Al mantell de neu hi ha , de manera aïllada, capes febles inestables, sobretot en vessants obacs per sobre dels 2200 m aproximadament.

En els darrers dos dies el vent ha estat, prop dels cims, fort. El vent només ha transportat poca neu.

La superfície del mantell de neu s'ha regelat, però només ha format una fina crosta i s'estovarà al llarg del dia.

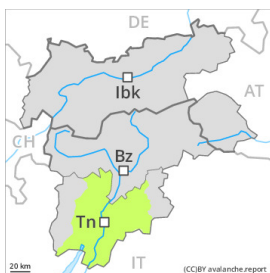
En cotes mitges de moment només hi ha poca neu. El temps serà suau.

Tendència

En el transcurs de la jornada lleuger augment del perill d'allaus de neu humida.

Grau de Perill 2 - Moderat

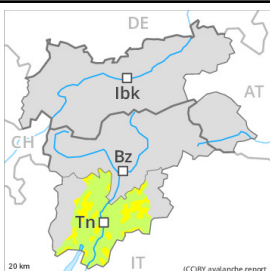
AM:



Tendència: Perill d'allaus constant
enDimarts 21 02 2023



PM:



Límit del bosc

Tendència: Perill d'allaus constant
enDimarts 21 02 2023



Neu humida



Límit del bosc

Estabilitat del mantell de neu: **pobre**

freqüència: **algunes**

Mida d'allau: **mitjana**

A primera hora del matí predominen condicions favorables majoritàriament, a partir d'aleshores augmentarà el perill d'allaus de neu molt humida.

Amb la pujada de la temperatura diürna, als vessants assolellats molt inclinats són possibles allaus molt humides de mida petita a mitjana. Les excursions de muntanya han de finalitzar a l'hora.

Alguns indrets perillosos per allaus de neu seca es troben sobretot als vessants obacs extremadament inclinats i també a les transicions de mantell prim a gruixut. Aquests indrets són molt rars i difícils de reconèixer. A causa de la superfície dura del mantell de neu hi ha el perill de relliscar i caure als vessants inclinats.

Mantell de neu

El mantell de neu té una estructura favorable, amb una crosta de regel tot just portant a la superfície, especialment en vessants assolellats inclinats. En el transcurs de la jornada el sol i la calor causaran una gradual humidificació del mantell de neu.

A la part central del mantell de neu hi ha capes febles de cristalls facetats, sobretot en vessants obacs per sobre dels 2200 m aproximadament. El mantell de neu és extremadament variable en pocs metres per sobre del límit del bosc. A tots els sectors de moment només hi ha poca neu.

En els darrers dos dies el vent ha estat, prop dels cims, fort en una zona àmplia. El vent només ha transportat poca neu.

Tendència

En el transcurs de la jornada lleuger augment del perill d'allaus de neu humida.

Grau de Perill 1 - Feble



Tendència: Perill d'allaus constant →
enDimarts 21 02 2023

Predominen condicions favorables en general.

Alguns indrets perillosos per allaus de neu seca es troben sobretot als vessants obacs extremadament inclinats i també a les transicions de mantell prim a gruixut. Aquests indrets són molt rars però difícils de reconèixer. A causa de la superfície dura del mantell de neu hi ha el perill de rrelliscar i caure als vessants inclinats.

Amb la pujada de la temperatura i la radiació solar diürna, als vessants assolellats extremadament inclinats són possibles algunes allaus molt humides com a mínim de mida petita, especialment per sota dels 2600 m aproximadament.

Mantell de neu

Patrons de perill

pp.1: capa feble persistent

pp.10: escenari de primavera

El mantell de neu té una estructura favorable, amb una crosta sovint portant a la superfície, especialment en vessants assolellats inclinats. En el transcurs de la jornada el sol i la calor causaran una progressiva humidificació del mantell de neu. La superfície del mantell de neu s'estovarà més d'hora que el dia abans. A la part central del mantell de neu hi ha, de manera aïllada, capes febles, sobretot en vessants obacs per sobre dels 2200 m aproximadament i en vessants assolellats en altitud. El mantell de neu és extremadament variable en pocs metres per sobre del límit del bosc. En cotes baixes i mitges hi ha menys neu de l'habitual.

Tendència

El temps serà suau. En el transcurs de la jornada lleuger augment del perill d'allaus de neu molt humida.