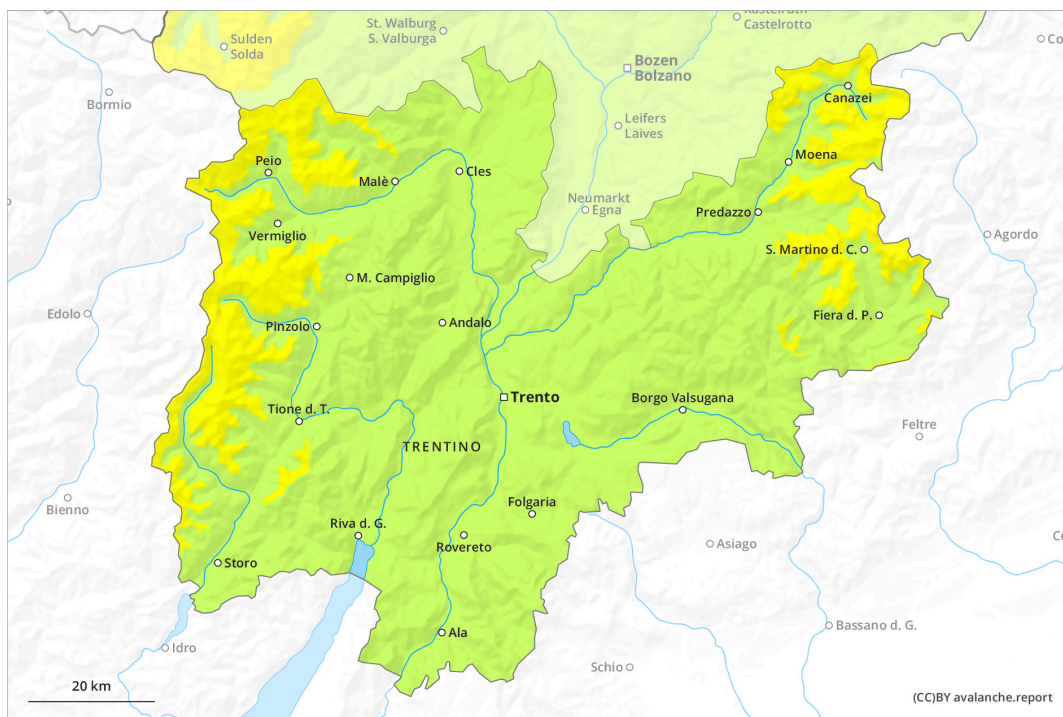
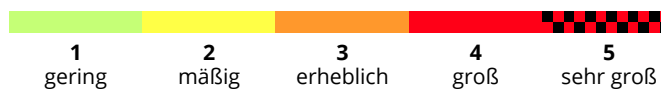
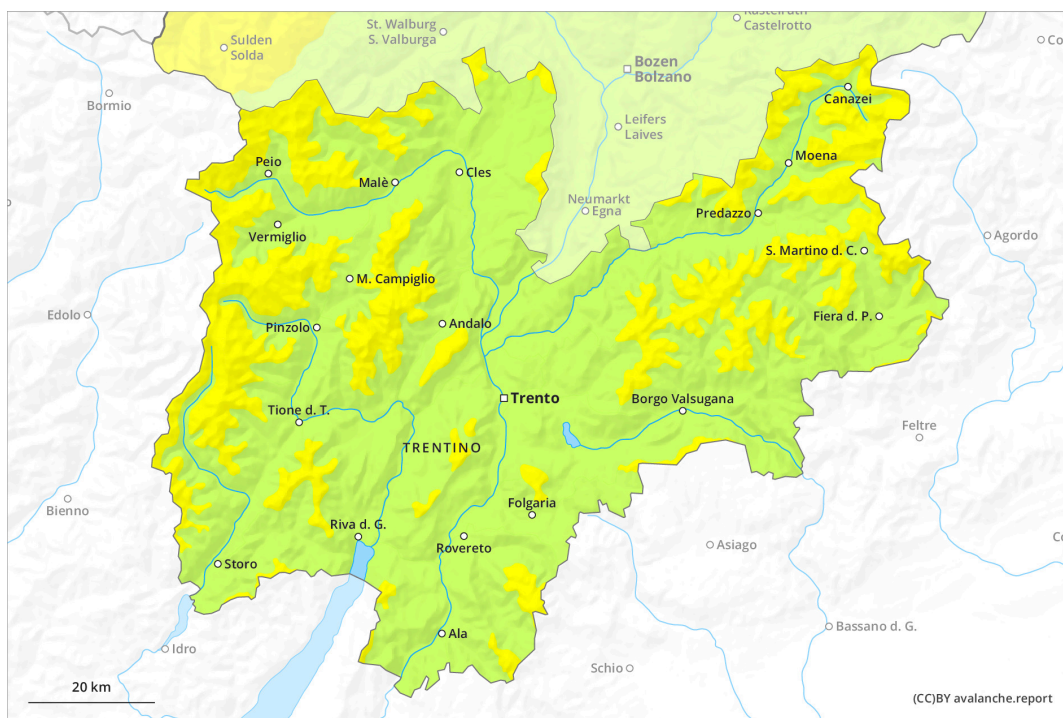


Vormittag

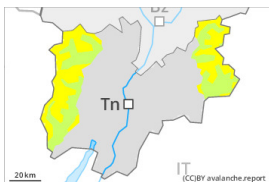


Nachmittag



Gefahrenstufe 2 - Mäßig

AM:

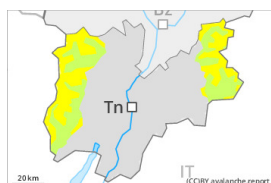


Tendenz: Lawinengefahr bleibt gleich →
 am Dienstag, den 21.02.2023



Schneedeckenstabilität: **schlecht**
 Gefahrenstellen: **wenige**
 Lawinengröße: **mittel**

PM:



Tendenz: Lawinengefahr bleibt gleich →
 am Dienstag, den 21.02.2023



Schneedeckenstabilität: **schlecht**
 Gefahrenstellen: **wenige**
 Lawinengröße: **mittel**



Schneedeckenstabilität: **schlecht**
 Gefahrenstellen: **einige**
 Lawinengröße: **mittel**

Schwachen Altschnee und Nassschnee beachten.

Am Morgen herrschen allgemein recht günstige Verhältnisse.

Schwachschichten im Altschnee können stellenweise noch von einzelnen Wintersportlern ausgelöst werden, besonders an Übergängen von wenig zu viel Schnee wie z.B. bei der Einfahrt in Rinnen und Mulden sowie im selten befahrenen Tourengelände. Die Gefahrenstellen sind selten aber schwer zu erkennen. Lawinen sind meist mittelgroß. An sehr steilen Sonnenhängen sind mit der tageszeitlichen Erwärmung kleine und mittlere feuchte und nasse Lawinen möglich. Touren sollten vor dem Mittag beendet werden.

Schneedecke

Die Schneedecke ist recht gut verfestigt. In der Schneedecke sind vereinzelt störanfällige Schwachschichten vorhanden, besonders an Schattenhängen oberhalb von rund 2200 m.

In den letzten zwei Tagen blies der Wind in Gipfellagen stark. Der Wind hat nur wenig Schnee verfrachtet. Die Schneeoberfläche ist nur dünn gefroren und weicht im Tagesverlauf auf.

In mittleren Lagen liegt für die Jahreszeit wenig Schnee. Es ist mild.

Tendenz

Leichter Anstieg der Gefahr von feuchten Lawinen im Tagesverlauf.

Gefahrenstufe 2 - Mäßig

AM:

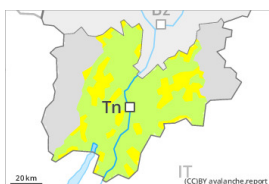


Tendenz: Lawinengefahr bleibt gleich

am Dienstag, den 21.02.2023



PM:



Waldgrenze

Tendenz: Lawinengefahr bleibt gleich

am Dienstag, den 21.02.2023



Nassschnee



Waldgrenze

Schneedeckenstabilität: **schlecht**

Gefahrenstellen: **einige**

Lawinengröße: **mittel**

Am Morgen herrschen meist günstige Verhältnisse, dann steigt die Gefahr von nassen Lawinen an.

An sehr steilen Sonnenhängen sind mit der tageszeitlichen Erwärmung kleine bis mittlere nasse Lawinen möglich. Touren sollten rechtzeitig beendet werden.

Einzelne Gefahrenstellen für trockene Lawinen liegen vor allem an extrem steilen Schattenhängen sowie an Übergängen von wenig zu viel Schnee. Diese Stellen sind sehr selten und schwer zu erkennen. Auf der harten Schneeoberfläche besteht im Steilgelände Absturzgefahr.

Schneedecke

Die Schneedecke ist günstig geschichtet, mit einer kaum tragfähigen Schmelzharschkruste an der Oberfläche, vor allem an steilen Sonnenhängen. Sonne und Wärme führen im Tagesverlauf zu einer allmählichen Anfeuchtung der Schneedecke.

Im mittleren Teil der Schneedecke sind kantig aufgebaute Schwachschichten vorhanden, besonders an Schattenhängen oberhalb von rund 2200 m. Die Schneedecke ist oberhalb der Waldgrenze kleinräumig sehr unterschiedlich. In allen Gebieten liegt für die Jahreszeit wenig Schnee.

In den letzten zwei Tagen blies der Wind verbreitet in Gipfellagen stark. Der Wind hat nur wenig Schnee verfrachtet.

Tendenz

Leichter Anstieg der Gefahr von feuchten Lawinen im Tagesverlauf.