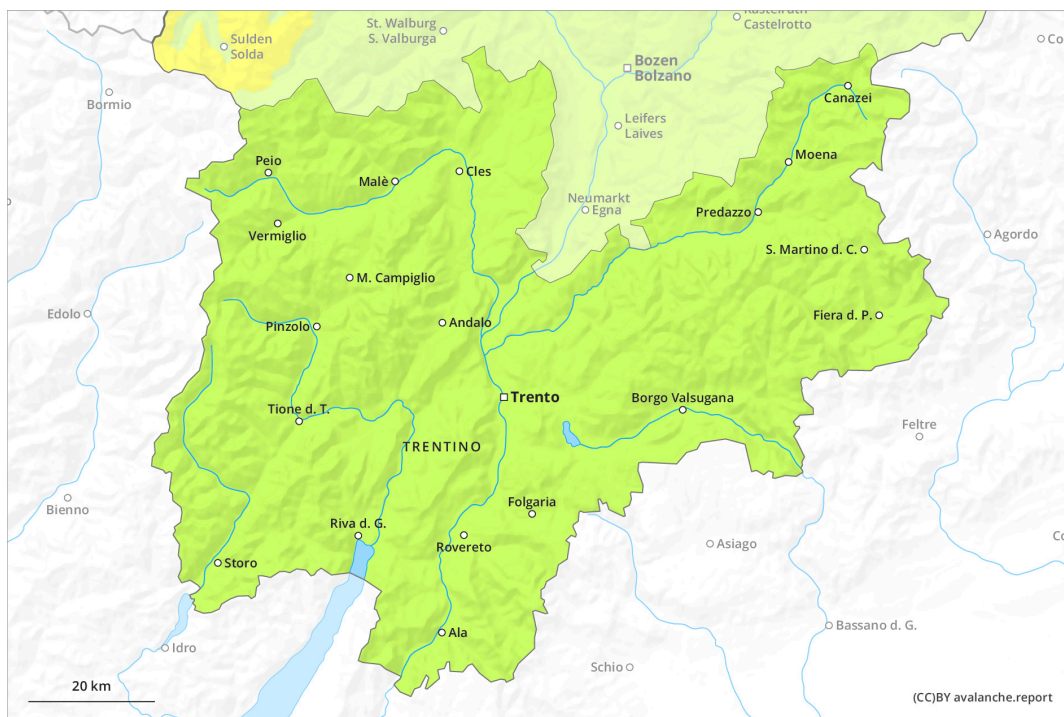
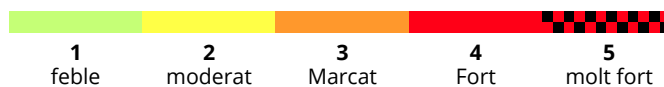
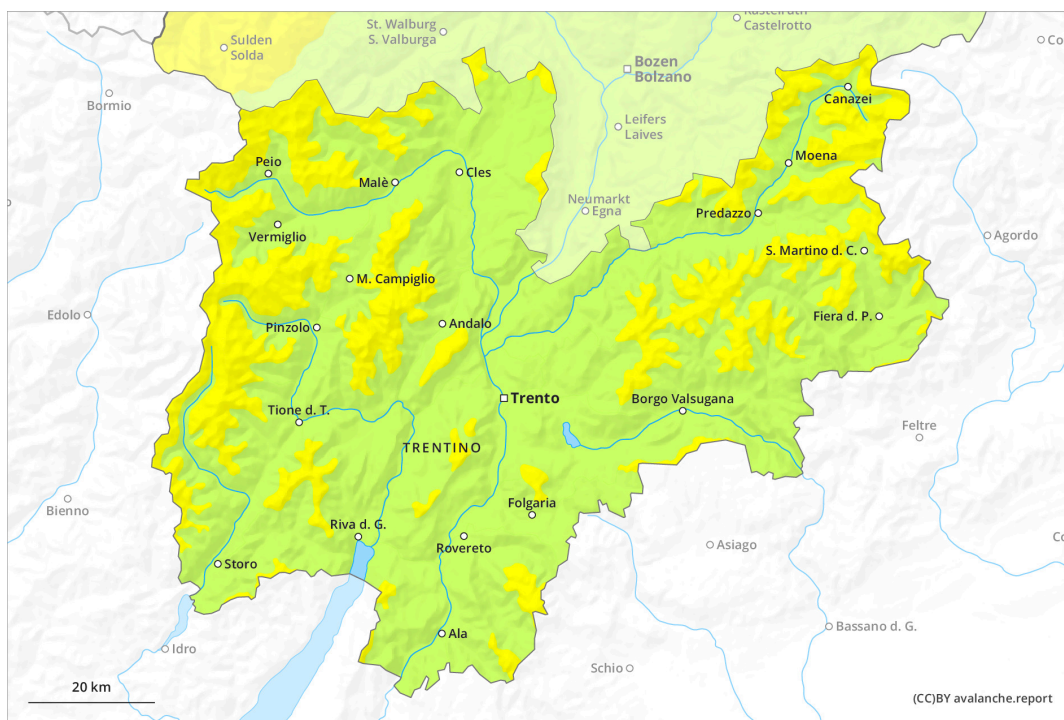




AM



PM



Grau de Perill 2 - Moderat

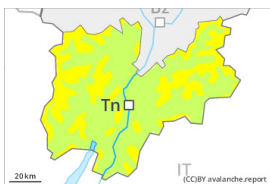
AM:



Tendència: perill d'allaus en disminució
enDimecres 22 02 2023



PM:



Límit del bosc

Tendència: perill d'allaus en disminució
enDimecres 22 02 2023



Neu humida



Límit del bosc

Estabilitat del mantell de neu: **pobre**
freqüència: **algunes**
Mida d'allau: **mitjana**

A primera hora del matí predominen condicions favorables majoritàriament, a partir d'aleshores augmentarà el perill d'allaus de neu molt humida.

Amb la pujada de la temperatura diürna, als vessants assolellats molt inclinats són possibles allaus molt humides de mida petita a mitjana. Les excursions de muntanya han de finalitzar abans del migdia.

Alguns indrets perillosos per allaus de neu seca es troben sobretot als vessants obacs extremadament inclinats i també a les transicions de mantell prim a gruixut. A causa de la crosta de gel hi ha el perill de relliscar i caure als vessants inclinats.

Mantell de neu

El mantell de neu té una estructura favorable, amb una crosta sovint portant a la superfície, especialment en vessants assolellats inclinats. En el transcurs de la jornada el sol i la calor causaran una humidificació del mantell de neu.

A la part central del mantell de neu hi ha capes febles de cristalls facetats, sobretot en vessants obacs per sobre dels 2200 m aproximadament. El mantell de neu és extremadament variable en pocs metres per sobre del límit del bosc. A tots els sectors de moment només hi ha poca neu.

En els darrers tres dies el vent ha estat, prop dels cims, fort en una zona àmplia. El vent només ha transportat poca neu.

Tendència

Dimecres: Afebliment del perill d'allaus de neu humida.