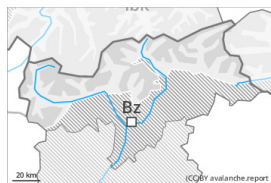




Grad de perillh 2 - Moderat



Tendència: perillh de lauegi constant →
enDimenge 12 03 2023



Plaques de vent



Estabilitat deth celh de nhèu: **praubè**

Frecuència: **Pògui**

Mesura de lauet: **Mejan**

Atencion ath problèma de nhèu ventada recenta.

Damb era nhèu recenta e eth vent plan fòrt deth quadrant nòrd-oèst, se formaràn plaques de vent a viatges inestables. Aguesti endrets perilhosi se tròben sustot en pales orientades a nòrd-oèst peth nòrd enquiar èst per dessus des 2200 m aproximativament. Es lauegi pòden de manèra isolada desencadenar-se tanben ath pas d'un solet montanhaire, sustot enes pales ombrères fòrça arribentes, e tanben apròp des crestes, en canaus e conques. En nautada era probabilitat de desencadenament ei major.

Tanben, de manèra fòrça isolada, es lauegi pòden desencadenar-se enes coches basaus deth mantèth de nhèu en còtes nautes. Aguesti endrets perilhosi se tròben sustot enes pales ombrères fòrça arribentes e tanben enes transicions de celh prim a grossut, sustot apròp des crestes. Aguesti endrets perilhosi son fòrça rari mès de mau reconéisher.

Celh de nhèu

Patrons de perillh

pp.6: heired, nhèu sense coesion e vent

pp.1: cocha fèbla persistena prigonda

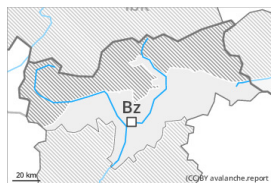
En quauqui sectors queiràn enquia 15 cm de nhèu. Damb eth vent plan fòrt deth nòrd-oèst, se formaràn plaques de vent de mida mès a lèu petita. Era nhèu recenta e en particular plaques de vent en quauqui endrets non s'an estacat ben damb era nhèu vielha en pales ombrères en altitud.

Ath laguens deth mantèth de nhèu vielha se tròben coches febles de cristalhs angulosi, especiaument enes pales ombrères en còtes nautes enes zònes de celh prim.

Tendència

Atencion ath problèma de nhèu ventada recenta. (-) son probables de manèra isolada lauegi de nhèu sense coesion aumens de mida petita.

Grad de perih 1 - Fèble



Tendència: perih de lauegi constant →
enDimenge 12 03 2023



Plaques de vent



2200m

Estabilitat deth celh de nhèu: **regular**

Frecuència: **Pògui**

Mesura de lauet: **Petit**

Eth problèma de nhèu ventada recenta requerís atencion.

Es naues acumulacions de nhèu ventada aurièn d'avalorarse damb prudència en pales ombrères fòrça arribentes per dessús des 2200 m aproximativament. En nautada era probabilitat de desencadenament ei major.

De manèra fòrça isolada, es lauegi pòden desencadenar-se en mantèth feble de nhèu vielha en còtes nautes. Aguesti endrets perilhosi se tròben sustot enes pales ombrères fòrça arribentes e tanben enes transicions de celh prim a grossut. Aguesti son fòrça rari mès de mau reconéisher.

Celh de nhèu

Patrons de perih

pp.6: heired, nhèu sense coesion e vent

pp.1: cocha fèbla persistena prigonda

Era nhèu ventada arrepòse en part ath dessús de coches trendes, sustot enes pales ombrères per dessús des 2200 m aproximativament.

Ena part centrau deth mantèth de nhèu se tròben , de manèra isolada, coches febles, especiaument enes pales ombrères arribentes en còtes nautes.

Ath long dera jornada es condicions de temps causaràn ua umidificacion deth mantèth de nhèu, especiaument en còtes mejanes.

Tendència

Atencion ath problèma de nhèu ventada recenta.