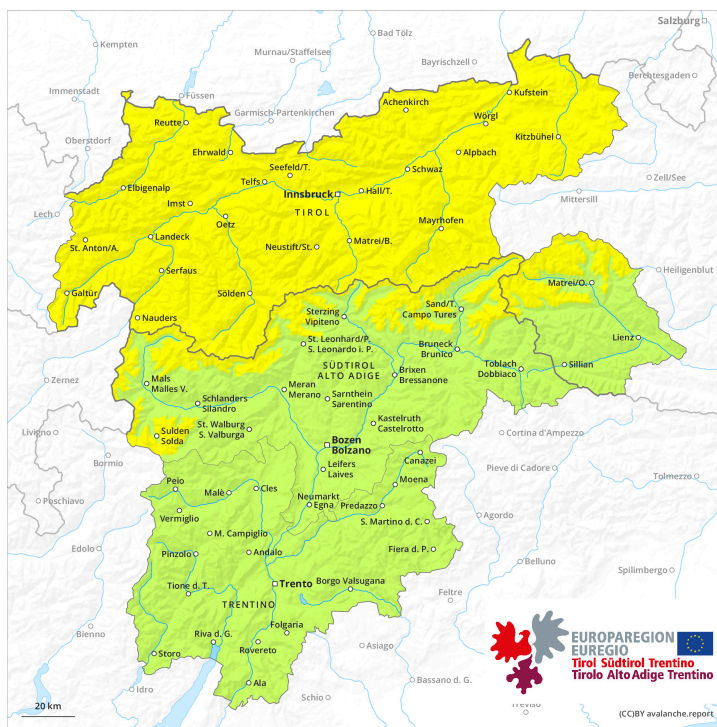
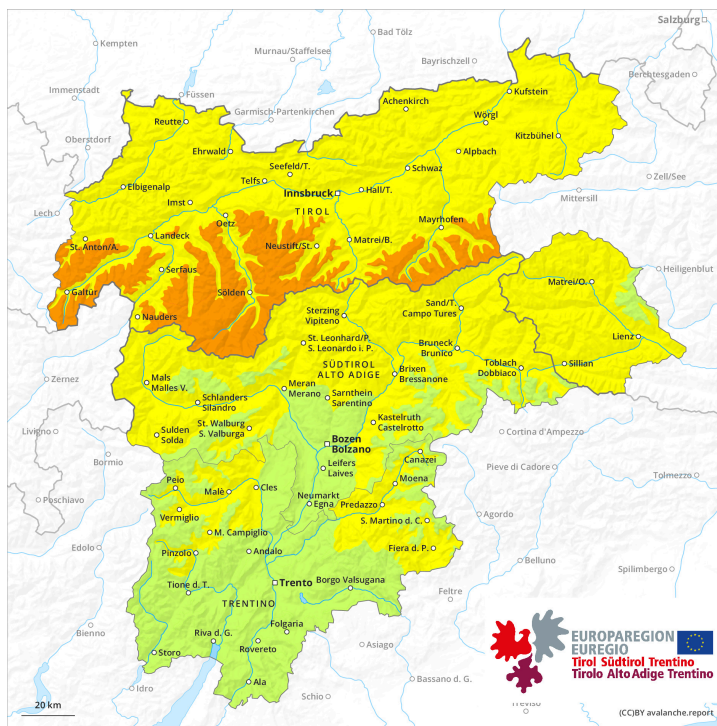




AM



PM



Grad de perill 3 - Mercat

AM:



Tendència: perill de lauegi constant →

enDimars 14 03 2023



Nhèu umida



2200m

Estabilitat deth celh de nhèu: **praube**

Frecuècia: **Quauqui**

Mesura de lauet: **Petit**



Coches fèbles
persistentes



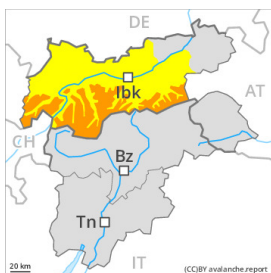
2200m

Estabilitat deth celh de nhèu: **praube**

Frecuècia: **Quauqui**

Mesura de lauet: **Mejan**

PM:



2800m

Tendència: perill de lauegi constant →

enDimars 14 03 2023



Nhèu umida



2800m

Estabilitat deth celh de nhèu: **praube**

Frecuècia: **Quauqui**

Mesura de lauet: **Mejan**



Coches fèbles
persistentes



2200m

Estabilitat deth celh de nhèu: **molt praube**

Frecuècia: **Quauqui**

Mesura de lauet: **Mejan**

Clara pujada dera temperatura: Aument deth perill de lauegi de nhèu fòrça umida. Atencion ath problèma de coches febles persistentes.

Pendent era maitiada son possibles purgues e lauegi de nhèu fòrça umida aumens de mida petita. Aguesti endrets perilhosi se tròben enes pales arribentes de totes es orientacions per dejós des 2200 m aproximativament.

Damb er augment dera temperatura diürna e era radiacion solara, era probabilitat de desencadenament de purgues e lauegi fòrça umits aumentarà progressivament encara en còtes nautes. Açò se da principaument enes pales fòrça arribentes orientades a èst, sud e oèst.

Es coches febles ena nhèu vielha pòden desencadenar-se en quauqui endrets ath pas d'un solet montanhaire. Açò se da principaument enes pales ombrères fòrça arribentes per dessus des 2200 m aproximativament e enes pales fòrça arribentes orientades a èst e oèst per dessus des 2400 m aproximativament. Damb er augment dera temperatura, ath long dera jornada eth nombre e era extension d'aguesti endrets perilhosi aumentarà. Precaucion sustot en zònes de transicion de celh prim a pregon, coma per exemple ena entrada de canaus e conques.

Ath delà es plaques de vent des darrèri dies pòden de manèra fòrça isolada encara desencadenar-se. Açò se da enes pales ombrères fòrça arribentes en altitud e apròp des crestes.

Es excursions de montanha, es baishades dehòra de pista e es accèssi tàs refugis an de finalizar d'ora.

Celh de nhèu

Patrons de perilh

pp.10: scenari de primavera

pp.1: cocha fèbla persistena prigonda

Era superfícia deth mantèth de nhèu se heiredarà tot just ath long dera net embromada. Ath long dera jornada eth solei e era calor causaràn ua rapida umidificacion deth mantèth de nhèu. Eth mantèth de nhèu serà progressivament procliu ath desencadenament.

Ath laguens deth mantèth de nhèu vielha se tròben coches febles de cristalhs angulosi, especiaument enes pales ombrères per dessús des 2200 m aproximativament, e tanben enes pales orientades a èst e oèst per dessús des 2400 m aproximativament. Es condicions deth temps provocaràn ath long dera jornada un afebliment des coches febles.

Es plaques de vent des darrèri dies s'an estacat fòrça ben damb era nhèu vielha. Aguestes se pòden desencadenar sonque de manèra isolada.

Tendència

Dimars: Vent e nhèu recenta. Eth problèma de nhèu ventada recenta requerís atencion.

Grad de perill 2 - Moderat

AM:



Tendència: perill de lauegi constant →

enDimars 14 03 2023



Nhèu umida



Estabilitat deth celh de nhèu: **praube**

Frecuència: **Quauqui**

Mesura de lauet: **Petit**

PM:



Tendència: perill de lauegi constant →

enDimars 14 03 2023



Nhèu umida



Estabilitat deth celh de nhèu: **praube**

Frecuència: **Quauqui**

Mesura de lauet: **Petit**

Clara pujada dera temperatura: Aument deth perill de purgues de nhèu umida e fòrça umida.

Es lauegi umits e fòrça umits pòden desencadenar-se ath pas d'un montanhaire, mès majoritariament arribar a dimensions petites. Aguesti endrets perilhosi se tròben enes pales arribentes de totes es orientacions. Damb er augment dera temperatura diürna e era radiacion solara, era probabilitat de desencadenament de purgues e lauegi fòrça umits aumentarà progressivament encara en còtes nautes.

Celh de nhèu

Patrons de perill

pp.10: scenari de primavera

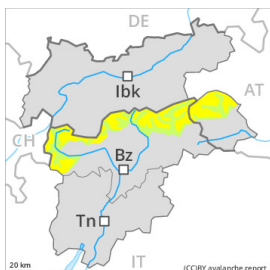
Era superfícia deth mantèth de nhèu se heiredarà tot just ath long dera net embromada. Ath long dera jornada eth solei e era calor causaràn ua rapida umidificacion deth mantèth de nhèu. Eth mantèth de nhèu serà progressivament procliu ath desencadenament.

Tendència

Dimars: Vent e nhèu recenta. Eth problèma de nhèu ventada recenta requerís atencion.

Grad de perih 2 - Moderat

AM:



2400m

Tendència: perih de lauegi constant →

enDimars 14 03 2023



Plaques de vent



2400m

Estabilitat deth celh de nhèu: **praube**

Frecuència: **Pògui**

Mesura de lauet: **Mejan**



Coches fèbles persistentes



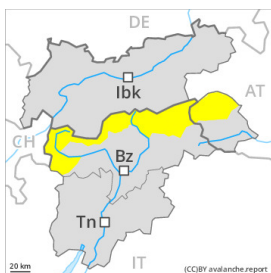
2200m

Estabilitat deth celh de nhèu: **regular**

Frecuència: **Pògui**

Mesura de lauet: **Mejan**

PM:



Tendència: perih de lauegi constant →

enDimars 14 03 2023



Nhèu umida

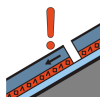


2800m

Estabilitat deth celh de nhèu: **praube**

Frecuència: **Quauqui**

Mesura de lauet: **Mejan**



Coches fèbles persistentes



2200m

Estabilitat deth celh de nhèu: **praube**

Frecuència: **Pògui**

Mesura de lauet: **Mejan**

Nhèu ventada e coches febles persistentes ena nauta montanha. Damb er aument dera temperatura diürna e era radiacion solara, era probabilitat de desencadenament de purgues e lauegi aumentarà progressivament.

Tà darrèra ora deth maitin:

Es plaques de vent mès recentas son, de manèra isolada, encara inestables. Aguesti endrets perilhosi se tròben sustot en pales orientadas a nòrd-oèst peth nòrd enquiar èst per dessus des 2400 m aproximativament, sustot enes conques, canaus e ath darrèr de cambis abruptes de pendent. Es coches febles ena nhèu vielha pòden desencadenar-se de manèra isolada ath pas d'un solet montanhaire. Es endrets perilhosi se tròben sustot en pales fòrça arribentes orientadas a nòrd-oèst, nòrd e èst per dessus des 2200 m aproximativament. Precaucion sustot en zònes de transicion de celh prim a pregon, coma per exemple ena entrada de canaus e conques.

Meddia e tarde:

Damb er aument dera temperatura diürna e era radiacion solara, era probabilitat de desencadenament de



lauegi de placa augmentarà leugèrament. Ath delà eth perilh de lauegi de nhèu fòrça umida sense coesion augmentarà. Açò se da enes pales extrèmament arribentes en totes es orientacions per dejós des 2400 m aproximativament, especiaument enes pales fòrça arribentes orientades a èst, sud e oèst per dejós des 2800 m aproximativament. Es excursions de montanha, es baishades dehòra de pista e es accèssi tàs refugis an de finalizar ara ora.

Celh de nhèu

Patrons de perilh

pp.10: scenari de primavera

pp.1: cocha fèbla persistena prigonda

Es plaques de vent des darrèri dies son en part inestables en pales ombrères fòrça arribentes per dessús des 2400 m aproximativament. Ath laguens deth mantèth de nhèu vielha se tròben coches febles de cristalhs angulosi, especiaument enes pales ombrères per dessús des 2200 m aproximativament, e tanben enes pales orientades a èst e oèst per dessús des 2400 m aproximativament.

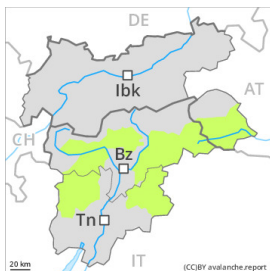
Era superfícia deth mantèth de nhèu s'a regelat, mès a format ua crosta fina e s'atrendirà rapidament. Ath long dera jornada eth solei e era calor causaràn ua pèrta dera resisténcia ath laguens deth mantèth de nhèu. Es condicions provocaràn un afebliment des coches febles. Eth mantèth de nhèu serà progressivament procliu ath desencadenament.

Tendéncia

Dimars: Vent e nhèu recenta. Eth problèma de nhèu ventada recenta requerís atencion.

Grad de perill 2 - Moderat

AM:

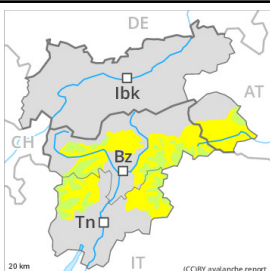


Tendència: perill de lauegi constant

enDimars 14 03 2023



PM:



2800m

Tendència: perill de lauegi constant

enDimars 14 03 2023



Nhèu umida



2800m

Estabilitat deth celh de nhèu: [praube](#)

Frecuència: [Quauqui](#)

Mesura de lauet: [Mejan](#)

Clara pujada dera temperatura en còtes nautes: En cors dera jornada aument deth perill de lauegi de nhèu fòrça umida.

Tà darrèra ora deth maitin:

Es plaques de vent majoritàriament de mida petita des darrèri dies se pòden desencadenar, de manèra isolada, ath pas d'un unic montanhaire en pales ombrères fòrça arribentes per dessus des 2400 m aproximativament.

Meddia e tarde:

Damb er augment dera temperatura diürna e era radiacion solara, era probabilitat de desencadenament de purgues e lauegi fòrça umits aumentarà progressivament. Açò se da en totes es orientacions per dejós des 2400 m aproximativament, especiaument enes pales fòrça arribentes orientades a èst, sud e oèst per dejós des 2800 m aproximativament. Es excursions de montanha, es baishades dehòra de pista e es accèssi tàs refugis an de finalizar ara ora.

Celh de nhèu

Patrons de perill

pp.10: scenari de primavera

Era superfícia deth mantèth de nhèu s'a regelat, mès a format ua crosta fina. Ath long dera jornada eth solei e era calor causaràn un rapid debilitament deth mantèth de nhèu. Eth mantèth de nhèu serà progressivament procliu ath desencadenament.

Ath laguens deth mantèth de nhèu vieha se tròben coches febles de cristalhs angulosi, especiaument enes pales ombrères per dessus des 2200 m aproximativament, e tanben enes pales orientades a èst e oèst per dessus des 2400 m aproximativament. Es condicions deth temps provocaràn ath long dera jornada un afebliment des coches febles.

Es plaques de vent des darrèri dies son, de manèra isolada, encara inestables en pales ombrères fòrça



arribentes per dessus des 2400 m aproximativament.

Tendència

Dimars: Vent e nhèu recenta. Eth problèma de nhèu ventada recenta requerís atencion.

Grad de perillh 1 - Fèble



Tendència: perillh de lauegi constant →
enDimars 14 03 2023

Atencion ath problèma de nhèu ventada recenta.

Acumulacions de nhèu ventada mès recentes son mès a lèu petites e se pòden desencadenar sonque de manèra isolada. Tanben, en quauqui endrets, es lauegi pòden desencadenar-se en mantèth feble de nhèu vielha en còtes nautas. Aguesti endrets perillhosi se tròben sustot enes pales ombrères fòrça arribentes e tanben enes transicions de celh prim a grossut. Aguesti son fòrça rari mès de mau reconéisher.

Celh de nhèu

Patrons de perillh

pp.6: heired, nhèu sense coesion e vent

pp.1: cocha fèbla persistena prigonda

Ena part centrau deth mantèth de nhèu se tròben , de manèra isolada, coches febles, especiaument enes pales ombrères arribentes en còtes nautas.

Ath long dera jornada es condicions de temps causaràn ua umidificacion deth mantèth de nhèu, especiaument en còtes mejanes e nautas.

Sustot en còtes baishes e mejanes peth moment i a pòca nhèu.

Locaument ath long deth vèspe queirà un shinhau de nhèu.

Tendència

En ua zòna vasta eth dimars queirà nhèu per dessus des 1500 m aproximativament. A conseqüència dera nhèu recenta e eth vent, leugèr aument deth perillh de lauegi.

Grad de perih 1 - Fèble

AM:



Tendència: perih de lauegi constant →

enDimars 14 03 2023

PM:



Tendència: perih de lauegi constant →

enDimars 14 03 2023



Nhèu umida



Estabilitat deth celh de nhèu: **molt praube**

Frecuència: **Pògui**

Mesura de lauet: **Petit**

En cors dera jornada aument deth perih de purgues.

A prumèra ora deth maitin predominen en generau condicions favorables. Damb er aument dera temperatura diürna e era radiacion solara, era probabilitat de desencadenament de purgues de nhèu fòrça umida sense coesion aumentarà leugèrament. Açò se da enes pales extrèmament arribentes en totes es orientacions. Es endrets perihosi son fòrça rari. Atencion ath perih d'èster arrossegadi per un laueg ath dessús des malhs.

Celh de nhèu

Patrons de perih

pp.10: scenari de primavera

I a un shinhau de nhèu. Eth mantèth de nhèu ei estable en generau. Ath long dera jornada eth solei e era calor causaràn un graduau debilitament deth mantèth de nhèu. Eth mantèth de nhèu serà progressivament fòrça umit.

Tendència

Dimars: Se manten perih feble (1) de lauegi.