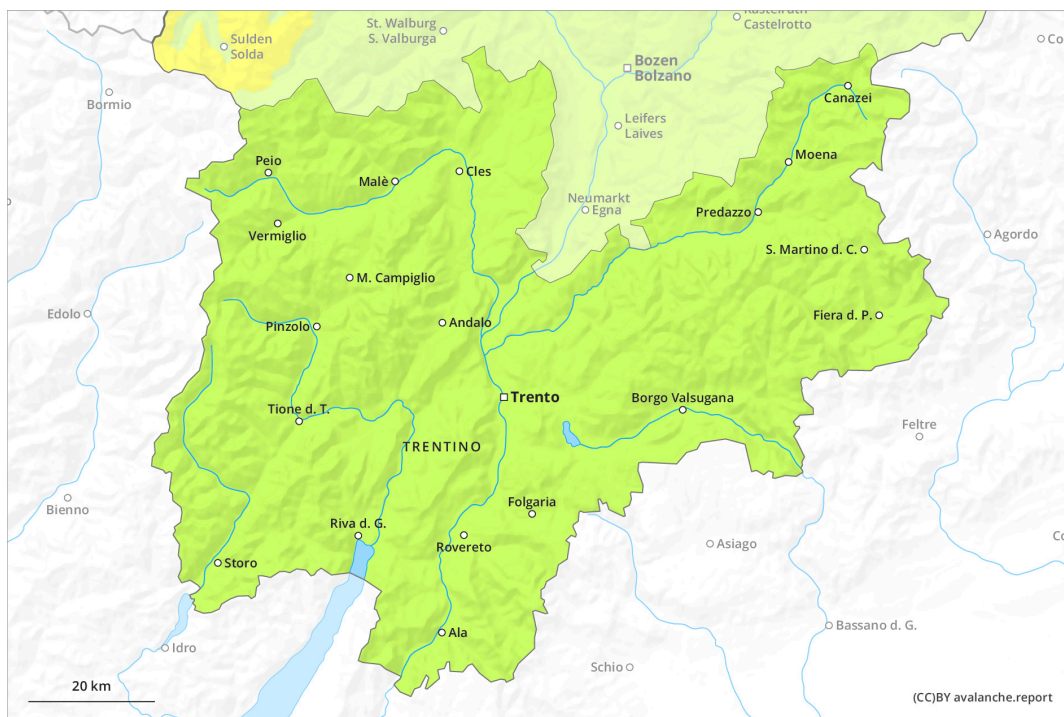
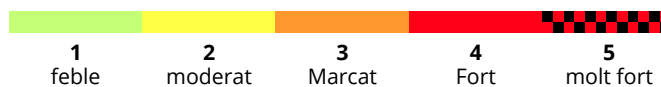
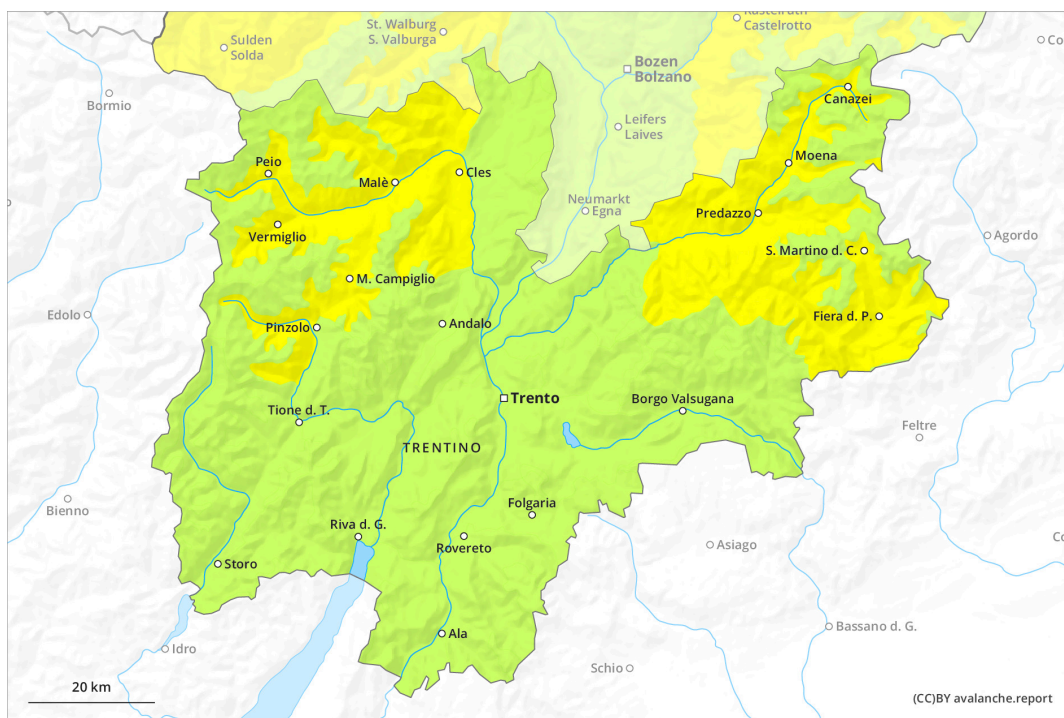




AM

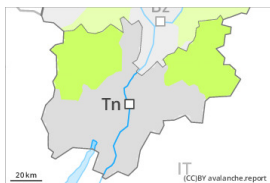


PM



Grau de Perill 2 - Moderat

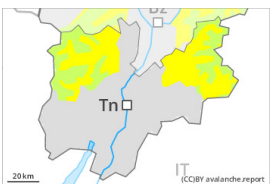
AM:



Tendència: Perill d'allaus constant
enDimarts 14 03 2023



PM:



2800m

Tendència: Perill d'allaus constant
enDimarts 14 03 2023



Neu humida



2800m

Estabilitat del mantell de neu: **pobre**
freqüència: **algunes**
Mida d'allau: **mitjana**

Clara pujada de la temperatura a cotes altes: En el transcurs de la jornada augment del perill d'allaus de neu molt humida.

A última hora del matí:

Les plaques de vent majoritàriament de mida petita dels darrers dies poden, de manera aïllada, desencadenar-se al pas d'un sol muntanyenc en vessants obacs molt inclinats per sobre dels 2400 m aproximadament.

Migdia i tarda:

Amb l'augment de la temperatura diurna i la radiació solar, la probabilitat de desencadenament de purgues i allaus molt humides augmentarà progressivament. Això es dona a totes les orientacions per sota dels 2400 m aproximadament, especialment en vessants molt inclinats orientats a est, sud i oest per sota dels 2800 m aproximadament. Les excursions de muntanya, els descensos forapista i els accessos als refugis han de finalitzar a l'hora.

Mantell de neu

Patrons de perill

pp.10: escenari de primavera

La superfície del mantell de neu s'ha regelat, però només ha format una fina crosta. En el transcurs de la jornada el sol i la calor causaran un ràpid debilitament del mantell de neu. El mantell de neu esdevindrà progressivament procliu al desencadenament.

Al mantell de neu vella hi ha capes febles de cristalls facetats, especialment en vessants obacs per sobre dels 2200 m aproximadament, i també en vessants orientats a est i oest per sobre dels 2400 m aproximadament. Les condicions del temps provocaran en el transcurs de la jornada un afebliment de les capes febles.

Les plaques de vent dels darrers dies són, de manera aïllada, encara inestables en vessants obacs molt inclinats per sobre dels 2400 m aproximadament.



Tendència

Dimarts: Vent i neu recent. El problema de neu ventada recent requereix atenció.

Grau de Perill 1 - Feble



Tendència: Perill d'allaus constant →
enDimarts 14 03 2023

Atenció al problema de neu ventada recent.

Acumulacions de neu ventada més recents són més aviat petites i poden desencadenar-se només de manera aïllada. També, en alguns indrets, les allaus poden desencadenar-se al mantell feble de neu vella en cotes altes. Aquests indrets perillosos es troben sobretot als vessants obacs molt inclinats i també a les transicions de mantell prim a gruixut. Aquests són molt rars però difícils de reconèixer.

Mantell de neu

Patrons de perill

pp.6: neu freda i incohesiva i vent

pp.1: capa feble persistent

A la part central del mantell de neu hi ha, de manera aïllada, capes febles, especialment en vessants obacs inclinats en cotes altes.

En el transcurs de la jornada les condicions de temps causaran una humidificació del mantell de neu, especialment en cotes mitges i altes.

Sobretot en cotes baixes i mitges de moment només hi ha poca neu.

Durant el vespre caurà una mica de neu localment.

Tendència

El dimarts caurà neu per sobre dels 1500 m aproximadament en una zona àmplia. A conseqüència de la neu recent i el vent, lleuger augment del perill d'allaus.