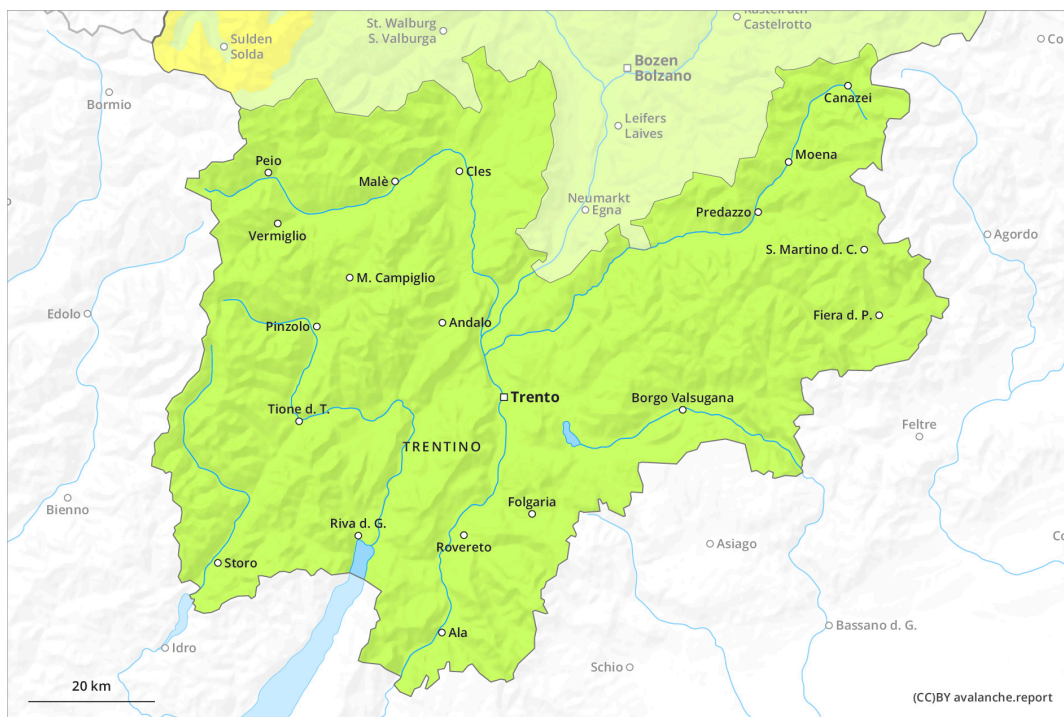
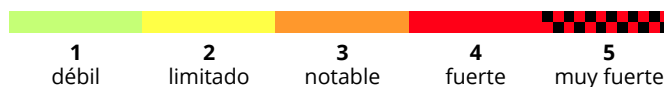
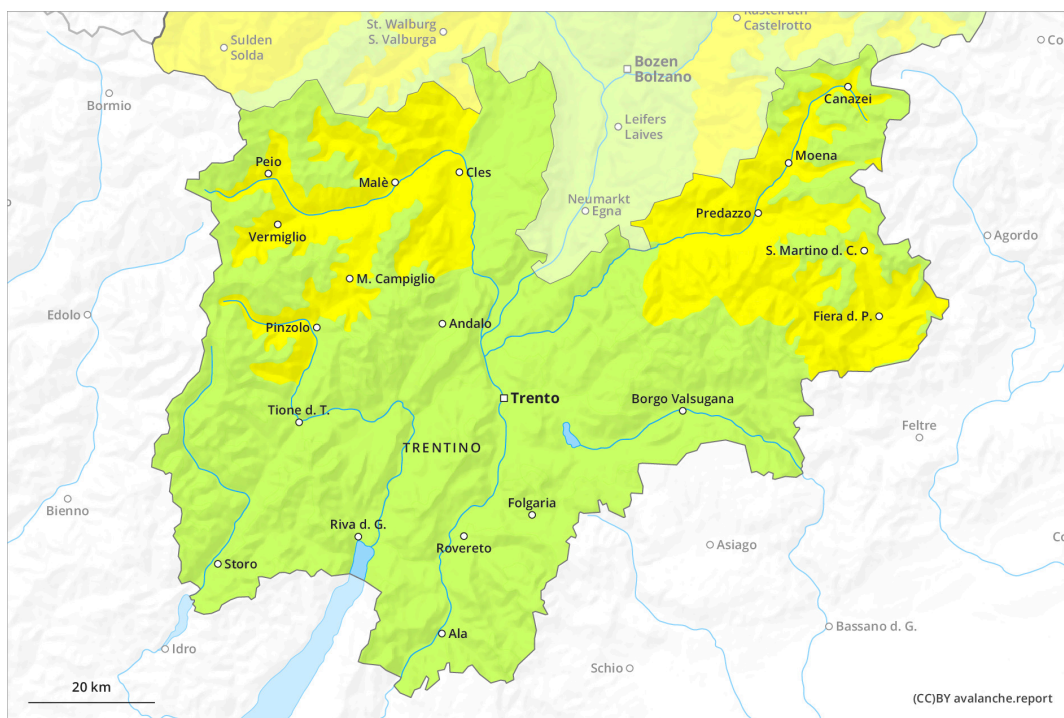




# AM



# PM



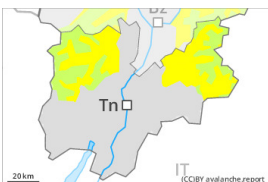
## Grado de Peligro 2 - Limitado

**AM:**



**Tendencia: peligro de aludes sin cambios** →  
 en Martes 14 03 2023

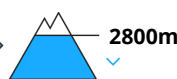
**PM:**



**Tendencia: peligro de aludes sin cambios** →  
 en Martes 14 03 2023



Nieve húmeda



Estabilidad del manto de nieve: **pobre**

Frecuencia: **algunas**

Tamaño del alud: **mediano**

Clara subida de la temperatura a cotas altas: En el transcurso de la jornada aumento del peligro de aludes de nieve muy húmeda.

A última hora de la mañana:

Las placas de viento, en su mayoría de tamaño pequeño, de los últimos días pueden, de manera aislada, desencadenarse al paso de un solo montañero en laderas umbrías muy inclinadas por encima de los 2400 m aproximadamente.

Mediodía y tarde:

Con el aumento de la temperatura diurna y la radiación solar, la probabilidad de desencadenamiento de purgas y aludes de nieve muy húmeda aumentará progresivamente. Esto se da en todas las orientaciones por debajo de los 2400 m aproximadamente, especialmente en las laderas muy inclinadas orientadas a este, sur y oeste por debajo de los 2800 m aproximadamente. Las excursiones de montaña, los descensos fuera pista y los accesos a los refugios deben acabar a tiempo.

## Manto nivoso

**Patrones de peligro**

pp.10: escenario de primavera

La superficie del manto de nieve se ha vuelto a helar, pero solo ha formado una fina costra. En el transcurso de la jornada el sol y el calor causarán un rápido debilitamiento del manto de nieve. El manto de nieve se volverá progresivamente proclive al desencadenamiento.

En el manto de nieve antigua hay capas débiles de cristales facetados, especialmente en las laderas umbrías por encima de los 2200 m aproximadamente, y en las laderas orientadas a este y oeste por encima de los 2400 m aproximadamente. Las condiciones del tiempo provocarán en el transcurso de la jornada un debilitamiento de las capas débiles.

Las placas de viento de los últimos días son, de manera aislada, aún inestables en laderas umbrías muy inclinadas por encima de los 2400 m aproximadamente.



## Tendencia

Martes: Viento y nieve reciente. El problema de nieve venteada reciente requiere atención.

## Grado de Peligro 1 - Débil



**Tendencia: peligro de aludes sin cambios** →  
en Martes 14 03 2023

### Atención al problema de nieve venteada reciente.

Acumulaciones de nieve venteada más recientes son más bien pequeñas y pueden desencadenarse solo de manera aislada. En algunos lugares, los aludes pueden desencadenarse en el manto débil de nieve antigua en cotas altas. Estos lugares peligrosos se encuentran sobre todo en las laderas umbrías muy inclinadas y las transiciones de manto delgado a grueso. Estos son muy raros pero resultan difíciles de reconocer.

### Manto nivoso

#### Patrones de peligro

pp.6: frío, nieve suelta y viento

pp.1: capas débiles persistentes profundas

En la parte central del manto de nieve hay, de manera aislada, capas débiles, especialmente en las laderas umbrías inclinadas en cotas altas.

En el transcurso de la jornada las condiciones meteorológicas causarán una humidificación del manto de nieve, especialmente en cotas medias y altas.

Sobre todo en cotas bajas y medias de momento hay poca nieve.

Durante el final de la tarde caerá un poco de nieve localmente.

### Tendencia

El martes caerá nieve por encima de los 1500 m aproximadamente en una zona amplia. A consecuencia de la nieve reciente y el viento, ligero aumento del peligro de aludes.