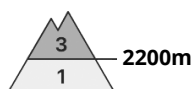
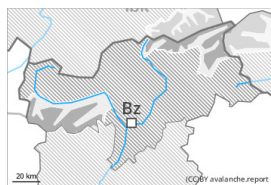


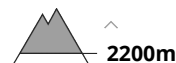
Grad de perih 3 - Mercat



Tendència: perih de lauegi constant →
enDimèrcles 15 03 2023



Plaques de vent



Estabilitat deth celh de nhèu: **prabe**
Frecuècia: **Molti**
Mesura de lauet: **Mejan**



Coches fèbles persistentes



Estabilitat deth celh de nhèu: **prabe**
Frecuècia: **Pògui**
Mesura de lauet: **Mejan**

Nhèu ventada e coches febles persistentes son era hònt principau de perih.

Naues acumulacions de nhèu ventada ja pòden èster desencadenades ath pas d'un unic montanhaire. Aguestes s'aurien d'evitar sustot en pales inclinades. Es endrets perilhosi se tròben sustot en pales orientades a nòrd-oèst peth nòrd enquiar èst per dessus des 2200 m aproximativament e tanben apròp de crestes, canaus e conques. Es endrets perilhosi son parciaument cubèrti de nhèu recenta e de mau reconéisher damb pòga visibilitat. Damb eth vent deth nòrd de fòrta intensitat, ath long dera jornada eth nombre e era extension d'aguesti endrets perilhosi aumentarà. En nautada es endrets perilhosi son mès nombrosi.

Es coches febles ena nhèu vielha pòden desencadenar-se en quauqui endrets ath pas d'un solet montanhaire. Açò se da esepciaument enes pales ombrères fòrça arribentes per dessus des 2200 m aproximativament, e tanben enes pales fòrça arribentes orientades a èst per dessus des 2400 m aproximativament. Precaucion en zònes de transicion de celh prim a grossut, coma per exemple ena entrada de canaus e conques.

(-) son possibles lauegi de nhèu sense coesion de mida petita.

Celh de nhèu

Patrons de perih

pp.6: heired, nhèu sense coesion e vent

pp.1: cocha fèbla persistena prigonda

Queirà en periòde enquiath dimars en una àrea extensa de 20 a 40 cm de nhèu per dessus des 1800 m aproximativament. Damb era nhèu recenta e eth vent damb bohades fòrtes, se formaràn plaques de vent a viatges inestables. Aguestes darrères repòsen ath dessus de coches trendes en pales ombrères arribentes en còtes nautes e nauta montanha.

Ath laguens deth mantèth de nhèu vielha se tròben coches febles de cristalhs angulosi, sustot enes pales ombrères per dessus des 2200 m aproximativament, e tanben enes pales orientades a èst per dessus des 2400 m aproximativament.

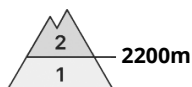
Era ploja causarà en còtes baixes e mejanes un progressiu amarament deth mantèth de nhèu.



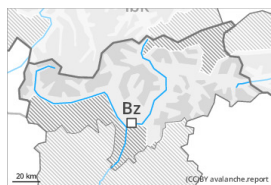
Tendència

Dimèrcles: En quauqui sectors nhèu recenta pòc abondiu. Eth problèma de nhèu ventada requerís atencion.

Grad de perih 2 - Moderat



Tendència: perih de lauegi constant →
 enDimèrcles 15 03 2023



Plaques de vent



Estabilitat deth celh de nhèu: **prabe**
 Frecuècia: **Quauqui**
 Mesura de lauet: **Petit**



Coches fèbles persistentes



Estabilitat deth celh de nhèu: **prabe**
 Frecuècia: **Pògui**
 Mesura de lauet: **Mejan**

Nhèu ventada e coches febles persistentes son era hònt principau de perih.

Naues acumulacions de nhèu ventada ja pòden èster desencadenades ath pas d'un unic montanhaire. Aguestes s'aurien d'evitar sustot en pales inclinades. Es endrets perilhosi se tròben sustot en pales orientades a nòrd-oèst peth nòrd enquiar èst per dessus des 2200 m aproximativament e tanben apròp de crestes, canaus e conques. Es endrets perilhosi son parciaument cubèrti de nhèu recenta e de mau reconéisher damb pòga visibilitat. Damb eth vent deth nòrd de fòrta intensitat, ath long dera jornada eth nombre e era extension d'aguesti endrets perilhosi aumentarà. En nautada es endrets perilhosi son mès nombrosi.

Es coches febles ena nhèu vielha pòden desencadenar-se en quauqui endrets ath pas d'un solet montanhaire. Açò se da esepciaument enes pales ombrères fòrça arribentes per dessus des 2200 m aproximativament, e tanben enes pales fòrça arribentes orientades a èst per dessus des 2400 m aproximativament. Precaucion en zònes de transicion de celh prim a grossut, coma per exemple ena entrada de canaus e conques.

(-) son possibles lauegi de nhèu sense coesion de mida petita.

Celh de nhèu

Patrons de perih

pp.6: heired, nhèu sense coesion e vent

pp.1: cocha fèbla persistena prigonda

Queirà en periòde enquiath dimars en una àrea extensa de 10 a 20 cm de nhèu per dessus des 1800 m aproximativament, locaument mès. Damb era nhèu recenta e eth vent damb bohadès fòrtes, se formaràn plaques de vent a viatges inestables. Aguestes darrères repòsen ath dessus de coches trendes en pales ombrères arribentes en còtes nautes e nauta montanha.

Ath laguens deth mantèth de nhèu vielha se tròben coches febles de cristalhs angulosi, sustot enes pales ombrères per dessus des 2200 m aproximativament, e tanben enes pales orientades a èst per dessus des 2400 m aproximativament.

Era ploja causarà en còtes baixes e mejanes un progressiu amarament deth mantèth de nhèu.



Tendència

Dimèrcles: En quauqui sectors nhèu recenta pòc abondiu. Eth problèma de nhèu ventada requerís atencion.

Grad de perih 1 - Fèble



Tendència: perih de lauegi constant →
enDimèrcles 15 03 2023



Plaques de vent



Estabilitat deth celh de nhèu: **praube**

Frecuència: **Pògui**

Mesura de lauet: **Petit**

Atencion ath problèma de nhèu ventada recenta.

Damb era nhèu recenta e eth vent damb bohades fòrtes , eth dimars , sustot en altitud se formaràn plaques de vent majoritàriament de mida petita. Es plaques de vent mès recentes se pòden desencadenar, de manèra isolada, ath pas d'un unic montanhaire sustot en pales ombrères arribentes. Es acumulacions de nhèu ventada s'aurien d'evitar sustot en pales a on i a perih de queiguda. Precaucion apròp des crestes, en canaus e conques. Es endrets perilhosi son fòrça rari mès de mau reconéisher damb pòga visibilitat.

Celh de nhèu

Patrons de perih

pp.6: heired, nhèu sense coesion e vent

Queirà en periòde enquiath dimars locaument enquia 10 cm de nhèu. Era nhèu recenta e tanben plaques de vent petites formades pendent era nheuada se depositaràn ath dessús d'ua superfícia fòrça desfavorabla deth mantèth de nhèu vielha. Damb eth vent progressivament cada viatge mès fòrt deth nòrd , en cors dera jornada , se formaràn plaques de vent addicionaus.

Ath laguens deth mantèth de nhèu vielha non se tròben practicament coches febles. Es celhs de nhèu càmbien fòrça pera influència deth vent.

Tendència

Damb eth heiredament e eth vent fòrt deth nòrd, eth dimèrcles eth mantèth de nhèu non se podrà consolidar pas. Eth problèma de nhèu ventada recenta ac cau evitar.