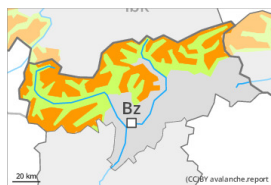


Grau de Perill 3 - Marcat



Tendència: Perill d'allaus constant →
en Divendres 17 03 2023



Capa feble persistent



Estabilitat del mantell de neu: **pobre**
freqüència: **algunes**
Mida d'allau: **mitjana**



Plaques de vent



Estabilitat del mantell de neu: **pobre**
freqüència: **algunes**
Mida d'allau: **mitjana**

Neu ventada i capes febles persistents són la principal font de perill.

Les allaus poden desencadenar-se a la neu vella ja al pas d'un únic muntanyenc, sobretot en vessants obacs molt inclinats per sobre dels 2200 m aproximadament, i també en vessants molt inclinats orientats a est i oest per sobre dels 2400 m aproximadament. Precaució en zones de transició de mantell prim a gruixut. En el transcurs de la jornada la probabilitat de desencadenament augmentarà lleugerament. Les allaus poden atènyer mides mitjanes.

A més les plaques de vent dels darrers dies poden en alguns casos encara desencadenar-se, especialment en vessants obacs molt inclinats per sobre dels 2400 m aproximadament, i també prop de colls i carenes. En altitud els indrets perillosos són més nombrosos.

Amb l'augment de la temperatura diürna i la radiació solar, són probables allaus de neu molt humida de mida petita a mitjana.

Les excursions de muntanya requereixen una elecció acurada de l'itinerari.

Mantell de neu

Patrons de perill

pp.1: capa feble persistent

pp.6: neu freda i incohesiva i vent

La neu recent i les plaques de vent dels darrers dies descansen a sobre de capes toves sobretot en vessants obacs inclinats en altitud. Les acumulacions de neu ventada són en part encara inestables per sobre dels 2400 m aproximadament.

Al mantell de neu vella hi ha capes febles de cristalls facetats, sobretot en vessants obacs per sobre dels 2200 m aproximadament, i també en vessants orientats a est i oest per sobre dels 2400 m aproximadament.

En el transcurs de la jornada el sol i la calor causaran una progressiva humidificació del mantell de neu. Aquestes condicions provocaran un gradual afebliment del mantell de neu sobretot als vessants assolellats inclinats.

Tendència

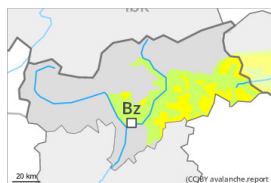


Clara pujada de la temperatura. En el transcurs de la jornada augment del perill d'allaus de neu molt humida.

Grau de Perill 2 - Moderat



Tendència: Perill d'allaus constant →
enDivendres 17 03 2023



Capa feble persistent



Estabilitat del mantell de neu: **pobre**
freqüència: **algunes**
Mida d'allau: **mitjana**



Plaques de vent



Estabilitat del mantell de neu: **pobre**
freqüència: **algunes**
Mida d'allau: **mitjana**

El problema de capes febles persistents requereix atenció. Neu ventada en altitud.

De manera aïllada les allaus poden desencadenar-se pel mantell de neu vella facetada i assolir mida mitjana, sobretot en vessants obacs molt inclinats per sobre dels 2200 m aproximadament, i també en vessants molt inclinats orientats a est i oest per sobre dels 2400 m aproximadament. Precaució en zones de transició de mantell prim a gruixut. En el transcurs de la jornada la probabilitat de desencadenament augmentarà lleugerament.

A més les plaques de vent dels darrers dies poden de manera aïllada encara desencadenar-se, especialment en vessants molt inclinats en altitud i prop de les carenes.

Amb la pujada de la temperatura i la radiació solar diürna, als vessants assolellats són d'esperar allaus molt humides com a mínim de mida petita.

Mantell de neu

Patrons de perill

pp.1: capa feble persistent

pp.6: neu freda i incohesiva i vent

Al mantell de neu vella hi ha capes febles de cristalls facetats, sobretot en vessants obacs per sobre dels 2200 m aproximadament, i també en vessants orientats a est i oest per sobre dels 2400 m aproximadament.

Les acumulacions de neu ventada són, de manera aïllada, encara inestables per sobre dels 2400 m aproximadament.

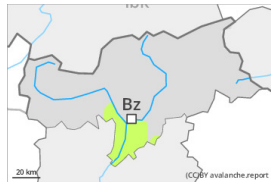
En el transcurs de la jornada el sol i la calor causaran una progressiva humidificació del mantell de neu.

Aquestes condicions provocaran un gradual afebliment del mantell de neu sobretot als vessants assolellats inclinats.

Tendència

Clara pujada de la temperatura. En el transcurs de la jornada augment del perill d'allaus de neu molt humida.

Grau de Perill 1 - Feble



Tendència: Perill d'allaus constant →
en Divendres 17 03 2023



Plaques de vent



Estabilitat del mantell de neu: **pobre**
freqüència: **poques**
Mida d'allau: **petita**

El problema de neu ventada requereix atenció. Allaus humides al llarg del dia.

Les plaques de vent dels darrers dies són, de manera aïllada, encara inestables, sobretot en vessants obacs molt inclinats en altitud. Aquestes haurien d'avaluar-se amb cautela sobretot en vessants on hi ha perill de caiguda.

Amb la pujada de la temperatura i la radiació solar diürna, als vessants assolellats són d'esperar allaus molt humides com a mínim de mida petita.

Mantell de neu

Patrons de perill

pp.6: neu freda i incohesiva i vent

Les plaques de vent majoritàriament de mida petita dels darrers dies són, de manera aïllada, encara inestables.

Al mantell de neu vella no hi ha pràcticament capes febles.

En el transcurs de la jornada el sol i la calor causaran una progressiva humidificació del mantell de neu. Aquestes condicions provocaran un gradual afebliment del mantell de neu sobretot als vessants assolellats inclinats.

Tendència

Clara pujada de la temperatura. En el transcurs de la jornada augment del perill d'allaus de neu molt humida.