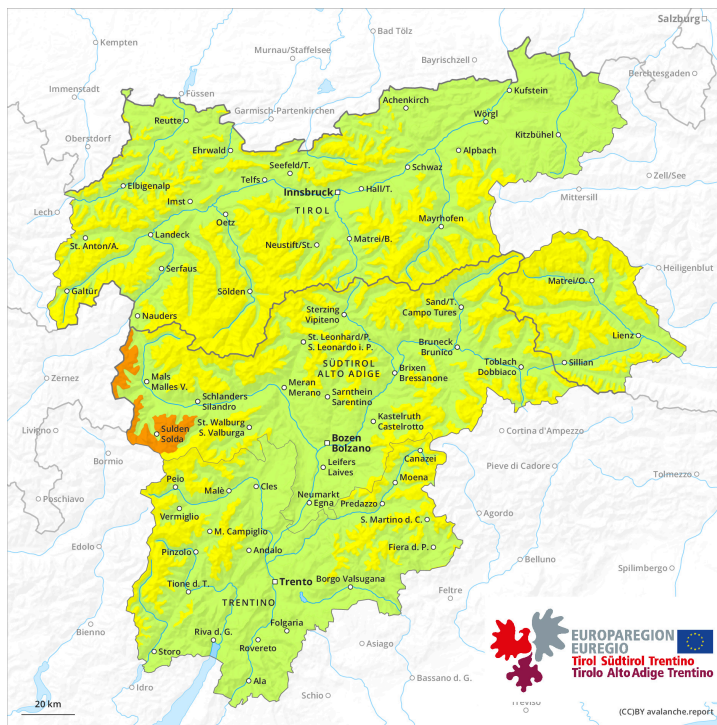
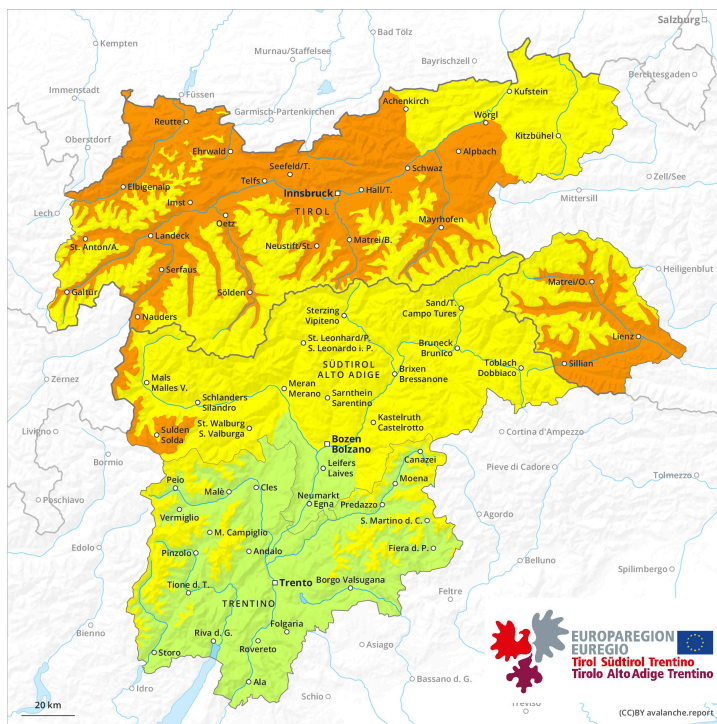




AM

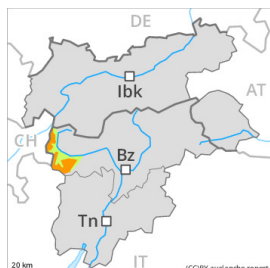


PM



Grau de Perill 3 - Marcat

AM:



Tendència: Perill d'allaus constant →
enDissabte 18 03 2023



Capa feble persistent



2200m

Estabilitat del mantell de neu: **pobre**
freqüència: **algunes**
Mida d'allau: **mitjana**



Plaques de vent



2600m

Estabilitat del mantell de neu: **pobre**
freqüència: **poques**
Mida d'allau: **mitjana**

PM:



Tendència: Perill d'allaus constant →
enDissabte 18 03 2023



Neu humida



2800m

Estabilitat del mantell de neu: **molt pobre**
freqüència: **poques**
Mida d'allau: **mitjana**



Capa feble persistent



2200m

Estabilitat del mantell de neu: **pobre**
freqüència: **algunes**
Mida d'allau: **mitjana**

El problema de capes febles persistents ha d'avaluar-se amb atenció. Allaus humides al llarg del dia.

Les allaus poden desencadenar-se a la neu vella ja al pas d'un únic muntanyenc, sobretot en vessants obacs molt inclinats per sobre dels 2200 m aproximadament, i també en vessants molt inclinats orientats a est i oest per sobre dels 2400 m aproximadament. Precaució en zones de transició de mantell prim a gruixut. En el transcurs de la jornada la probabilitat de desencadenament augmentarà lleugerament. Les allaus poden atènyer mides mitjanes.

A més les plaques de vent menys recents poden en alguns casos encara desencadenar-se.

Amb l'augment de la temperatura diurna i la radiació solar, la probabilitat de desencadenament d'allaus molt humides augmentarà apreciablement, especialment en vessants assolellats per sota dels 2800 m aproximadament, i també en vessants obacs per sota dels 2400 m aproximadament. Les excursions de muntanya han de finalitzar a l'hora.

Mantell de neu

**Patrons de perill**

pp.1: capa feble persistent

pp.10: escenari de primavera

Al mantell de neu vella hi ha capes febles de cristalls facetats, sobretot en vessants obacs per sobre dels 2200 m aproximadament, i també en vessants orientats a est i oest per sobre dels 2400 m aproximadament. Les acumulacions de neu ventada són en part encara inestables per sobre dels 2600 m aproximadament.

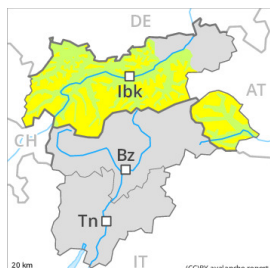
En el transcurs de la jornada el sol i la calor causaran una progressiva humidificació del mantell de neu. Aquestes condicions provocaran un gradual afebliment del mantell de neu.

Tendència

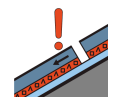
En el transcurs de la jornada augment del perill d'allaus de neu molt humida.

Grau de Perill 3 - Marcat

AM:



Tendència: Perill d'allaus constant →
enDissabte 18 03 2023



Capa feble persistent



Estabilitat del mantell de neu: **pobre**
freqüència: **algunes**
Mida d'allau: **mitjana**

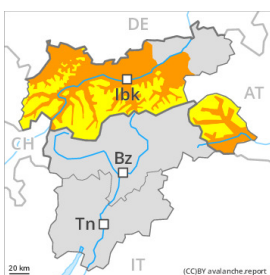


Plaques de vent



Estabilitat del mantell de neu: **pobre**
freqüència: **algunes**
Mida d'allau: **mitjana**

PM:



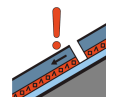
Tendència: Perill d'allaus constant →
enDissabte 18 03 2023



Neu humida



Estabilitat del mantell de neu: **molt pobre**
freqüència: **algunes**
Mida d'allau: **mitjana**



Capa feble persistent



Estabilitat del mantell de neu: **pobre**
freqüència: **algunes**
Mida d'allau: **mitjana**

En el transcurs de la jornada clar augment del perill d'allaus de neu molt humida.

El problema de capes febles persistents ha d'avaluar-se de manera crítica. Problema de neu ventada a cotes altes.

A última hora del matí:

Les capes febles a la neu vella poden ser desencadenades ja al pas d'un sol muntanyenc. Això es dona especialment en vessants obacs molt inclinats per sobre dels 2000 m aproximadament, i també en vessants molt inclinats orientats a est per sobre dels 2400 m aproximadament. Precaució en zones de transició de mantell prim a gruixut.

A més les plaques de vent dels darrers dies poden de manera molt aïllada encara desencadenar-se, sobretot en vessants obacs molt inclinats en cotes altes i a l'alta muntanya.

Migdia i tarda:

Amb l'augment de la temperatura diurna i la radiació solar, la probabilitat de desencadenament d'allaus molt humides al llarg del dia augmentarà clarament. Això s'aplica principalment en vessants inclinats orientats a sud-est, sud i oest per sota dels 2600 m aproximadament.



Sobretot en terreny dret i escarpat, són encara probables allaus de neu sense cohesió de mida petita a mitjana.

Les excursions de muntanya han de finalitzar a l'hora.

Mantell de neu

Patrons de perill

pp.10: escenari de primavera

pp.1: capa feble persistent

Al mantell de neu vella hi ha capes febles de cristalls facetats, sobretot en vessants obacs per sobre dels 2000 m aproximadament, i també en vessants orientats a est i oest per sobre dels 2400 m aproximadament.

Les plaques de vent dels darrers dies són, de manera aïllada, encara inestables sobretot en vessants obacs molt inclinats per sobre dels 2600 m aproximadament.

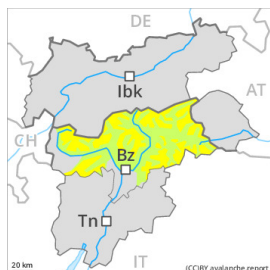
En el transcurs de la jornada el sol i la calor causaran un gradual debilitament del mantell de neu, sobretot en vessants assolellats inclinats. Aquestes condicions provocaran un afebliment de les capes febles.

Tendència

Dissabte: El perill d'allaus augmentarà clarament al llarg del dia. Les capes febles persistents i la neu humida requereixen atenció.

Grau de Perill 2 - Moderat

AM:



Tendència: Perill d'allaus constant →
enDissabte 18 03 2023



Capa feble persistent



Estabilitat del mantell de neu: **pobre**
freqüència: **algunes**
Mida d'allau: **mitjana**



Plaques de vent



Estabilitat del mantell de neu: **pobre**
freqüència: **algunes**
Mida d'allau: **mitjana**

PM:



Tendència: Perill d'allaus constant →
enDissabte 18 03 2023



Neu humida



Estabilitat del mantell de neu: **molt pobre**
freqüència: **poques**
Mida d'allau: **mitjana**



Capa feble persistent



Estabilitat del mantell de neu: **pobre**
freqüència: **algunes**
Mida d'allau: **mitjana**

El problema de capes febles persistents ha d'avaluar-se amb atenció. Allaus humides al llarg del dia.

En algun indret les allaus poden desencadenar-se pel mantell de neu vella facetada i assolir mida mitjana, sobretot en vessants obacs molt inclinats per sobre dels 2200 m aproximadament, i també en vessants molt inclinats orientats a est i oest per sobre dels 2400 m aproximadament. Precaució en zones de transició de mantell prim a gruixut. En el transcurs de la jornada la probabilitat de desencadenament augmentarà lleugerament.

A més en altitud les plaques de vent menys recents poden de manera aïllada encara desencadenar-se.

Amb l'augment de la temperatura diurna i la radiació solar, la probabilitat de desencadenament d'allaus molt humides augmentarà apreciablement, especialment en vessants assolellats per sota dels 2800 m aproximadament, i també en vessants obacs per sota dels 2400 m aproximadament. Les excursions de muntanya han de finalitzar a l'hora.

Mantell de neu

**Patrons de perill**

pp.1: capa feble persistent

pp.6: neu freda i incohesiva i vent

Al mantell de neu vella hi ha capes febles de cristalls facetats, sobretot en vessants obacs per sobre dels 2200 m aproximadament, i també en vessants orientats a est i oest per sobre dels 2400 m aproximadament.

Les acumulacions de neu ventada són, de manera aïllada, encara inestables per sobre dels 2600 m aproximadament.

En el transcurs de la jornada el sol i la calor causaran una progressiva humidificació del mantell de neu.

Aquestes condicions provocaran un gradual afebliment del mantell de neu sobretot als vessants assolats inclinats.

Tendència

En el transcurs de la jornada augment del perill d'allaus de neu molt humida.



Grau de Perill 2 - Moderat

AM:**Tendència: Perill d'allaus constant**

enDissabte 18 03 2023

**PM:****Tendència: Perill d'allaus constant**

enDissabte 18 03 2023



Neu humida

Estabilitat del mantell de neu: **pobre**freqüència: **algunes**Mida d'allau: **mitjana**

En el transcurs de la jornada augment del perill d'allaus de neu molt humida.

A última hora del matí: A primera hora del matí predominen condicions d'allaus favorables en molts indrets.

Migdia i tarda:

Amb l'augment de la temperatura diurna i la radiació solar, la probabilitat de desencadenament d'allaus molt humides al llarg del dia augmentarà apreciablement. Això s'aplica principalment en vessants assolellats inclinats. Les allaus són de mida en general petita.

Sobretot en terreny dret i escarpat, són encara possibles allaus de neu sense cohesió de mida petita a mitjana.

Mantell de neu

Patrons de perill

pp.10: escenari de primavera

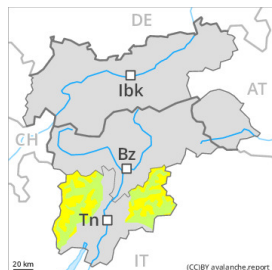
Les condicions del temps han permès un substancial enfortiment del mantell de neu. El refredament nocturn ha sigut en molts sectors bo.

En el transcurs de la jornada el sol i la calor causaran un gradual debilitament del mantell de neu especialment als vessants assolellats. Aquestes condicions provocaran a partir del migdia un substancial afebliment del mantell de neu.

Tendència

Dissabte: El perill d'allaus augmentarà al llarg del dia. El problema de neu humida és la principal font de perill.

Grau de Perill 2 - Moderat



Límit del bosc

Tendència: Perill d'allaus constant

en Dissabte 18 03 2023



Neu humida



Límit del bosc

Estabilitat del mantell de neu: **pobre**freqüència: **algunes**Mida d'allau: **mitjana**

Plaques de vent



2200m

Estabilitat del mantell de neu: **pobre**freqüència: **algunes**Mida d'allau: **mitjana**

Atenció a la neu ventada i la neu humida.

Amb l'augment de la temperatura diürna i la radiació solar, són probables allaus de neu humida i molt humida de mida petita i, localment, mitjana. Això es dona especialment en vessants assolellats, i també en vessants obacs per sota dels 2400 m aproximadament.

El dimecres, amb el vent del quadrant nord-oest fort, s'han format plaques de vent en alguns casos inestables sobretot prop de les carenes. Acumulacions de neu ventada més recents poden, en alguns casos, ser desencadenades al pas d'un sol muntanyenc en totes les orientacions. En altitud els indrets perillosos són més nombrosos.

Les allaus poden desencadenar-se a la neu vella de manera aïllada ja per sobrecàrregues febles. Això es dona especialment en vessants obacs molt inclinats. Precaució en zones de transició de mantell prim a gruixut.

Les excursions de muntanya i els descensos forapista han de finalitzar a l'hora.

Mantell de neu

En el transcurs de la jornada el sol i la calor causaran una gradual humidificació del mantell de neu en particular als vessants assolellats. Aquestes condicions provocaran un afebliment del mantell de neu.

El lligam amb la neu vella de les plaques de vent és localment encara desfavorable. En alguns indrets la neu ventada reposa a sobre d'una crosta dura.

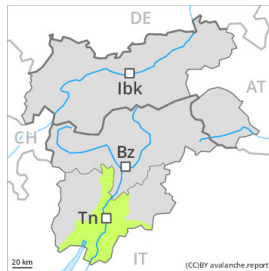
Al mantell de neu vella hi ha capes febles aïllades especialment als vessants obacs. Això es dona per sobre dels 2200 m aproximadament.

Tendència

El dissabte serà suau. A partir del migdia progressiu augment del perill d'allaus de neu humida i de neu molt humida.



Grau de Perill 1 - Feble



Tendència: Perill d'allaus constant →
enDissabte 18 03 2023

El problema de neu ventada ha d'avaluar-se amb atenció. Amb l'augment de la temperatura, en el transcurs de la jornada el perill d'allaus de neu humida i de neu molt humida augmentarà progressivament.

Les plaques de vent dels darrers dies poden desencadenar-se al pas d'un sol muntanyenc sobretot en vessants obacs inclinats en altitud. Acumulacions de neu ventada més recents s'haurien d'evitar en particular en vessants on hi ha perill de caiguda, també prop de les carenes, a canals i cubetes.

En particular als vessants assolellats i als vessants orientats a sud-oest, sud i sud-est són possibles allaus de neu humida i molt humida com a mínim de mida petita.

Mantell de neu

Les plaques de vent majoritàriament de mida petita dels darrers dies són, de manera aïllada, encara inestables. Per sobre dels 2000 m aproximadament els gruixos de neu varien molt per la influència del vent. A tots els sectors per sota dels 2000 m aproximadament hi ha una mica de neu als vessants orientats a sud.

En el transcurs de la jornada el sol i la calor causaran una progressiva humidificació del mantell de neu.

Tendència

El dissabte serà suau. A partir del migdia progressiu augment del perill d'allaus de neu humida i de neu molt humida.



Grau de Perill 1 - Feble



Tendència: Perill d'allaus constant →
enDissabte 18 03 2023



Neu humida



Estabilitat del mantell de neu: **pobre**

freqüència: **poques**

Mida d'allau: **petita**

Allaus humides al llarg del dia.

Les allaus poden de manera aïllada ser desencadenades al pas d'una persona, sobretot en vessants obacs molt inclinats en altitud.

Amb la pujada de la temperatura i la radiació solar diürna, als vessants assolellats són d'esperar allaus molt humides com a mínim de mida petita.

Mantell de neu

Patrons de perill

pp.10: escenari de primavera

Al mantell de neu vella no hi ha pràcticament capes febles.

En el transcurs de la jornada el sol i la calor causaran una progressiva humidificació del mantell de neu.

Aquestes condicions provocaran un gradual afebliment del mantell de neu sobretot als vessants assolellats inclinats.

Tendència

Clara pujada de la temperatura. En el transcurs de la jornada augment del perill d'allaus de neu molt humida.