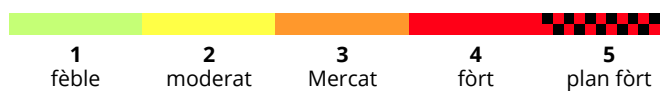
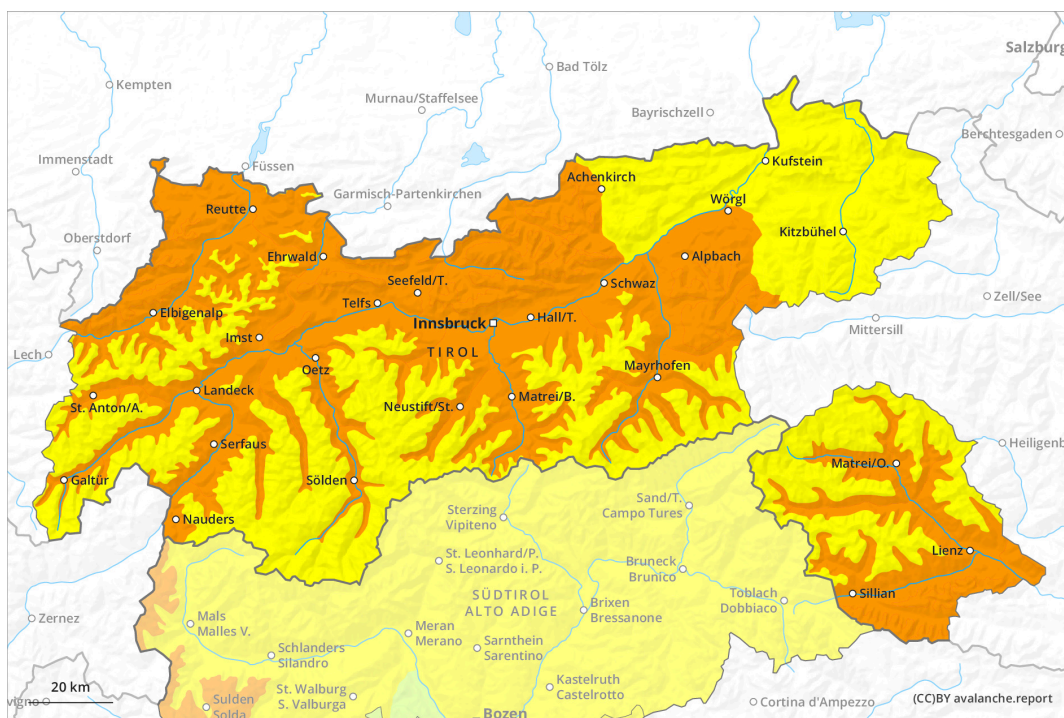




AM



PM

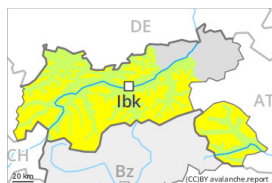


Grad de perih 3 - Mercat

AM:



Tendència: perih de lauegi constant →
enDissabte 18 03 2023



Coches fèbles
persistentes



Estabilitat deth celh de nhèu: **prau**
Frecuència: **Quauqui**
Mesura de lauet: **Mejan**



Plaques de
vent

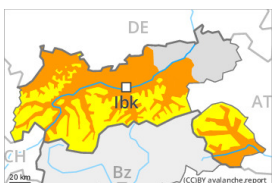


Estabilitat deth celh de nhèu: **prau**
Frecuència: **Quauqui**
Mesura de lauet: **Mejan**

PM:



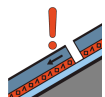
Tendència: perih de lauegi constant →
enDissabte 18 03 2023



Nhèu umida



Estabilitat deth celh de nhèu: **molt prau**
Frecuència: **Quauqui**
Mesura de lauet: **Mejan**



Coches fèbles
persistentes



Estabilitat deth celh de nhèu: **prau**
Frecuència: **Quauqui**
Mesura de lauet: **Mejan**

En cors dera jornada clar aument deth perih de lauegi de nhèu fòrça umida. Eth problèma de coches febles persistentes ac cau avalorar de manera critica. Problèma de nhèu ventada en còtes nautes.

Tà darrèra ora deth maitin:

Es coches febles ena nhèu vielha pòden desencadenar-se ja ath pas d'un solet montanhaire. Açò se da espciaument enes pales ombrères fòrça arribentes per dessus des 2000 m aproximativament, e tanben enes pales fòrça arribentes orientades a èst per dessus des 2400 m aproximativament. Precaucion en zònes de transicion de celh prim a grossut.

Ath delà es plaques de vent des darrèri dies pòden de manera fòrça isolada encara desencadenar-se, sustot enes pales ombrères fòrça arribentes en còtes nautes e nauta montanha.

Meddia e tarde:

Damb er aument dera temperatura diürna e era radiacion solara, era probabilitat de desencadenament de lauegi fòrça umits ath long deth dia aumentarà clarament. Açò se da principaument enes pales arribentes orientades a sud-èst, sud e oèst per dejós des 2600 m aproximativament.

Sustot en terren dret e escarpat, son encara probables lauegi de nhèu sense coesion de mida petita a



mejana.

Es excursions de montanha an de finalizar ara ora.

Celh de nhèu

Patrons de perilh

pp.10: scenari de primavera

pp.1: cocha fèbla persistena prigonda

Ath laguens deth mantèth de nhèu vielha se tròben coches febles de cristalhs angulosi, sustot enes pales ombrères per dessús des 2000 m aproximativament, e tanben enes pales orientades a èst e oèst per dessús des 2400 m aproximativament.

Es plaques de vent des darrèri dies son, de manèra isolada, encara inestables sustot en pales ombrères fòrça arribentes per dessús des 2600 m aproximativament.

Ath long dera jornada eth solei e era calor causaràn un graduau debilitament deth mantèth de nhèu, sustot enes pales soleienques arribentes. Agustes condicions provocaràn un afebliment des coches febles.

Tendència

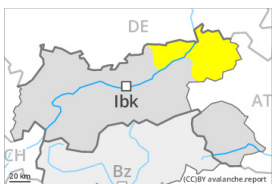
Dissabte: Eth perilh de lauegi aumentarà clarament ath long deth dia. Es coches febles persistentes e era nhèu umida requerissen atencion.



Grad de perilh 2 - Moderat

AM:**Tendència: perilh de lauegi constant**

enDissabte 18 03 2023

**PM:****Tendència: perilh de lauegi constant**

enDissabte 18 03 2023



Nhèu umida

Estabilitat deth celh de nhèu: [praube](#)Frecuència: [Quauqui](#)Mesura de lauet: [Mejan](#)

En cors dera jornada aument deth perilh de lauegi de nhèu fòrça umida.

Tà darrèra ora deth maitin: A primèra ora deth maitin predominen en fòrça endrets condicions de lauegi favorables.

Meddia e tarde:

Damb er aument dera temperatura diürna e era radiacion solara, era probabilitat de desencadenament de lauegi fòrça umits ath long deth dia aumentarà apreciablament. Açò se da principaument enes pales soleienques arribentes. Es lauegi son en generau de mida petita.

Sustot en terren dret e escarpat, son encara possibles lauegi de nhèu sense coesion de mida petita a mejana.

Celh de nhèu

Patrons de perilh

pp.10: scenari de primavera

Es condicions deth temps an permès un substanciau refortiment deth mantèth de nhèu. Eth heiredament nocturn a estat en fòrça sectors bon.

Ath long dera jornada eth solei e era calor causaràn especiaument enes pales soleienques un graduau debilitament deth mantèth de nhèu. Aguestes condicions provocaràn a compdar de meddia un substanciau afebliment deth mantèth de nhèu.

Tendència

Dissabte: Eth perilh de lauegi aumentarà ath long deth dia. Eth problèma de nhèu umida ei era hònt principau de perilh.