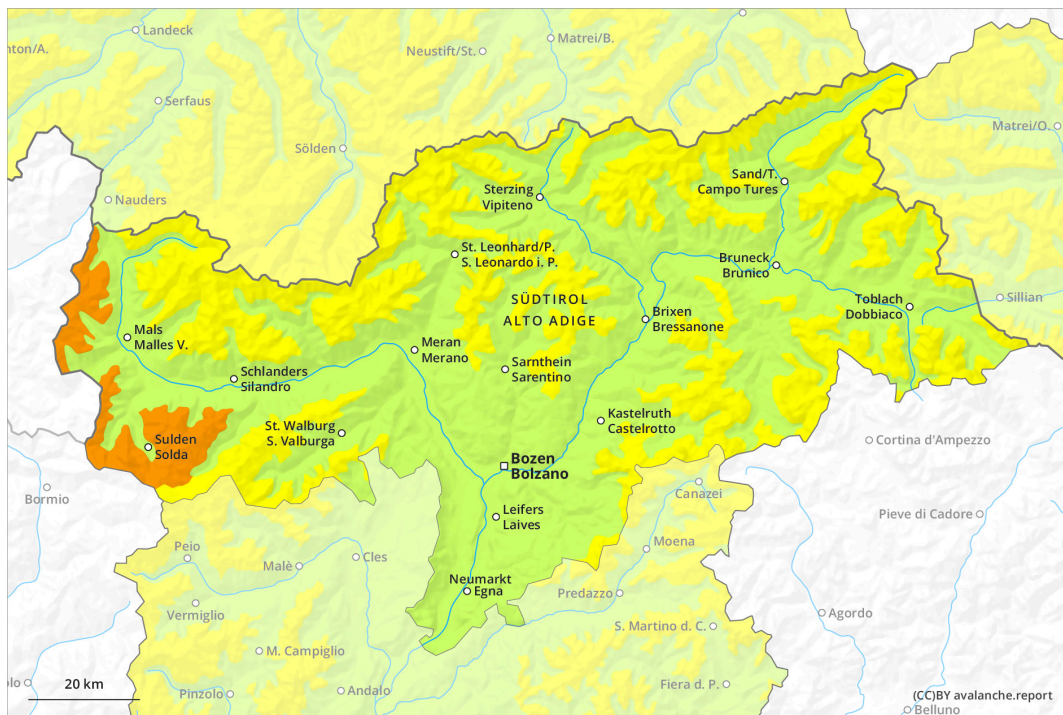
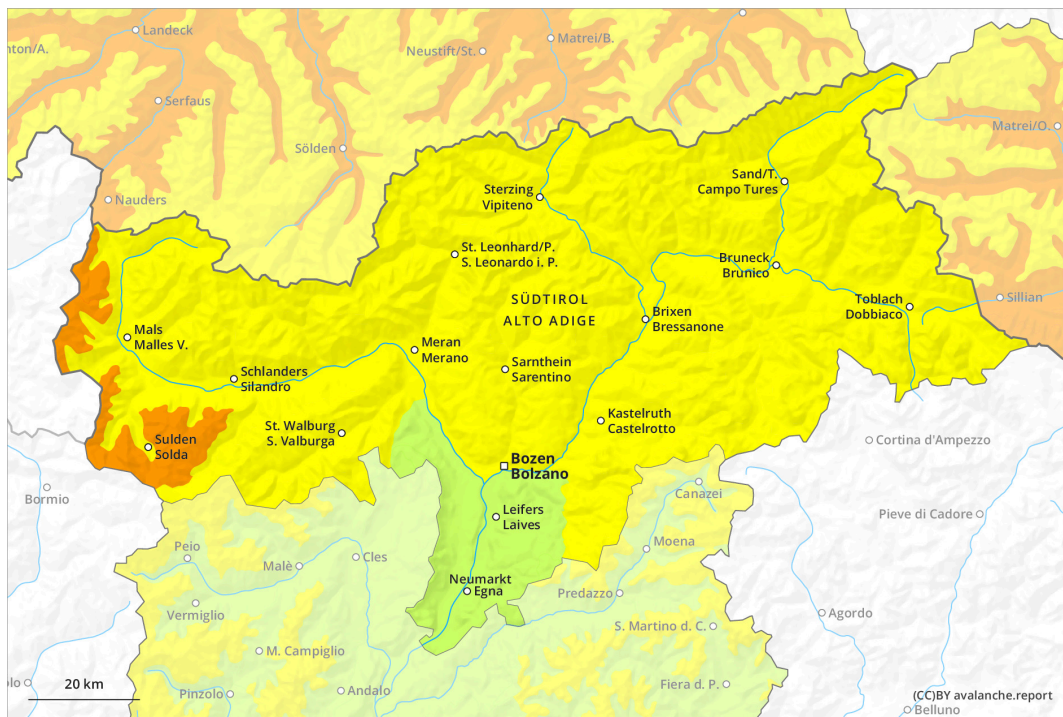




Vormittag



Nachmittag

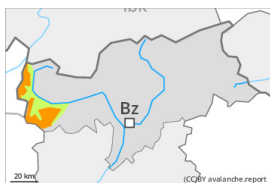


Gefahrenstufe 3 - Erheblich

AM:



Tendenz: Lawinengefahr bleibt gleich →
 am Samstag, den 18.03.2023



Altschnee



2200m

Schneedeckenstabilität: **schlecht**

Gefahrenstellen: **einige**

Lawinengröße: **mittel**



Tribschnee



2600m

Schneedeckenstabilität: **schlecht**

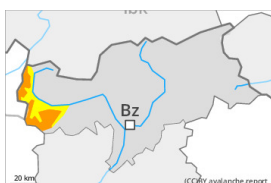
Gefahrenstellen: **wenige**

Lawinengröße: **mittel**

PM:



Tendenz: Lawinengefahr bleibt gleich →
 am Samstag, den 18.03.2023



Nassschnee



2800m

Schneedeckenstabilität: **sehr schlecht**

Gefahrenstellen: **wenige**

Lawinengröße: **mittel**



Altschnee



2200m

Schneedeckenstabilität: **schlecht**

Gefahrenstellen: **einige**

Lawinengröße: **mittel**

Schwachen Altschnee vorsichtig beurteilen. Nasse Lawinen im Tagesverlauf.

Lawinen können schon von einzelnen Wintersportlern im Altschnee ausgelöst werden, besonders an sehr steilen Schattenhängen oberhalb von rund 2200 m sowie an sehr steilen Ost- und Westhängen oberhalb von rund 2400 m. Vorsicht an Übergängen von wenig zu viel Schnee. Im Tagesverlauf steigt die Auslösebereitschaft etwas an. Lawinen können mittlere Größe erreichen. Zudem sind die schon etwas älteren Tribschneeansammlungen teils noch auslösbar.

Mit der tageszeitlichen Erwärmung und der Sonneneinstrahlung steigt die Auslösebereitschaft von nassen Lawinen deutlich an, vor allem an Sonnenhängen unterhalb von rund 2800 m sowie an Schattenhängen unterhalb von rund 2400 m. Touren sollten rechtzeitig beendet werden.

Schneedecke

Gefahrenmuster

gm.1: bodennahe schwachschicht

gm.10: frühjahrssituation

In der Altschneedecke sind kantig aufgebaute Schwachschichten vorhanden, besonders an Schattenhängen oberhalb von rund 2200 m sowie an Ost- und Westhängen oberhalb von rund 2400 m. Die Tribschneeansammlungen sind oberhalb von rund 2600 m teils noch störanfällig.



Sonne und Wärme führen im Tagesverlauf zu einer zunehmenden Anfeuchtung der Schneedecke. Diese Bedingungen bewirken eine allmähliche Schwächung der Schneedecke.

Tendenz

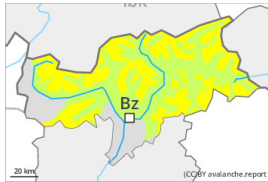
Anstieg der Gefahr von nassen Lawinen im Tagesverlauf.

Gefahrenstufe 2 - Mäßig

AM:



Tendenz: Lawinengefahr bleibt gleich →
 am Samstag, den 18.03.2023



Altschnee



Schneedeckenstabilität: **schlecht**

Gefahrenstellen: **einige**

Lawinengröße: **mittel**



Tribschnee



Schneedeckenstabilität: **schlecht**

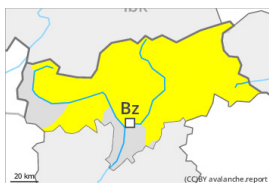
Gefahrenstellen: **einige**

Lawinengröße: **mittel**

PM:



Tendenz: Lawinengefahr bleibt gleich →
 am Samstag, den 18.03.2023



Nassschnee



Schneedeckenstabilität: **sehr schlecht**

Gefahrenstellen: **wenige**

Lawinengröße: **mittel**



Altschnee



Schneedeckenstabilität: **schlecht**

Gefahrenstellen: **einige**

Lawinengröße: **mittel**

Schwachen Altschnee vorsichtig beurteilen. Nasse Lawinen im Tagesverlauf.

Lawinen können stellenweise im kantig aufgebauten Altschnee ausgelöst werden und mittlere Größe erreichen, besonders an sehr steilen Schattenhängen oberhalb von rund 2200 m sowie an sehr steilen Ost- und Westhängen oberhalb von rund 2400 m. Vorsicht an Übergängen von wenig zu viel Schnee. Im Tagesverlauf steigt die Auslösebereitschaft etwas an.

Zudem sind die schon etwas älteren Tribschneeansammlungen in der Höhe vereinzelt noch auslösbar.

Mit der tageszeitlichen Erwärmung und der Sonneneinstrahlung steigt die Auslösebereitschaft von nassen Lawinen deutlich an, vor allem an Sonnenhängen unterhalb von rund 2800 m sowie an Schattenhängen unterhalb von rund 2400 m. Touren sollten rechtzeitig beendet werden.

Schneedecke

Gefahrenmuster

gm.1: bodennahe schwachschicht

gm.6: lockerer schnee und wind

In der Altschneedecke sind kantig aufgebaute Schwachschichten vorhanden, besonders an Schattenhängen oberhalb von rund 2200 m sowie an Ost- und Westhängen oberhalb von rund 2400 m. Die Tribschneeansammlungen sind oberhalb von rund 2600 m vereinzelt noch störanfällig. Sonne und Wärme führen im Tagesverlauf zu einer zunehmenden Anfeuchtung der Schneedecke. Diese



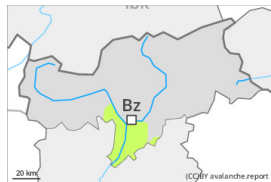
Bedingungen bewirken vor allem an steilen Sonnenhängen eine allmähliche Schwächung der Schneedecke.

Tendenz

Anstieg der Gefahr von nassen Lawinen im Tagesverlauf.



Gefahrenstufe 1 - Gering



Tendenz: Lawinengefahr bleibt gleich →
am Samstag, den 18.03.2023



Nassschnee



Schneedeckenstabilität: **schlecht**

Gefahrenstellen: **wenige**

Lawinengröße: **klein**

Nasse Lawinen im Tagesverlauf.

Lawinen können vereinzelt durch Personen ausgelöst werden, besonders an sehr steilen Schattenhängen in der Höhe.

An Sonnenhängen sind mit der tageszeitlichen Erwärmung und der Sonneneinstrahlung meist kleine nasse Lawinen zu erwarten.

Schneedecke

Gefahrenmuster

gm.10: frühjahrssituation

In der Altschneedecke sind kaum Schwachschichten vorhanden.

Sonne und Wärme führen im Tagesverlauf zu einer zunehmenden Anfeuchtung der Schneedecke. Diese Bedingungen bewirken vor allem an steilen Sonnenhängen eine allmähliche Schwächung der Schneedecke.

Tendenz

Markante Erwärmung. Anstieg der Gefahr von nassen Lawinen im Tagesverlauf.