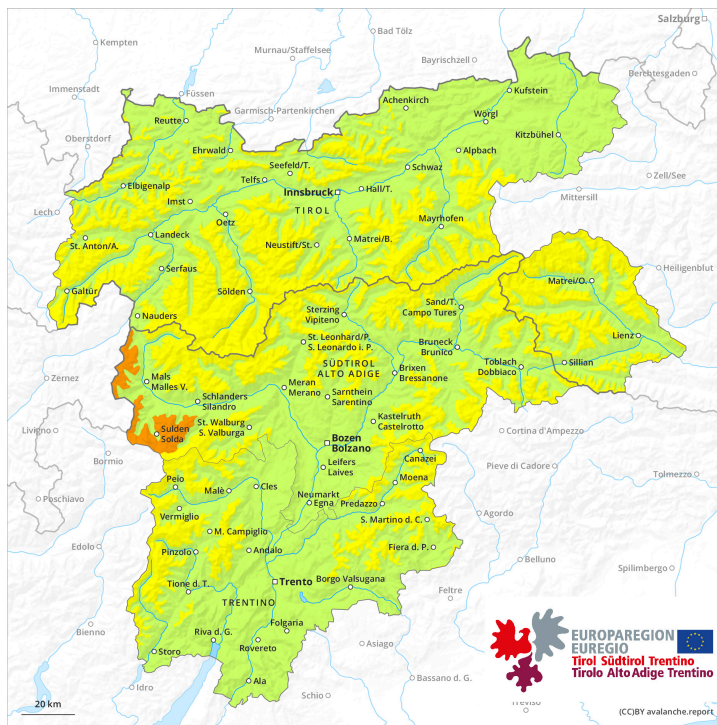
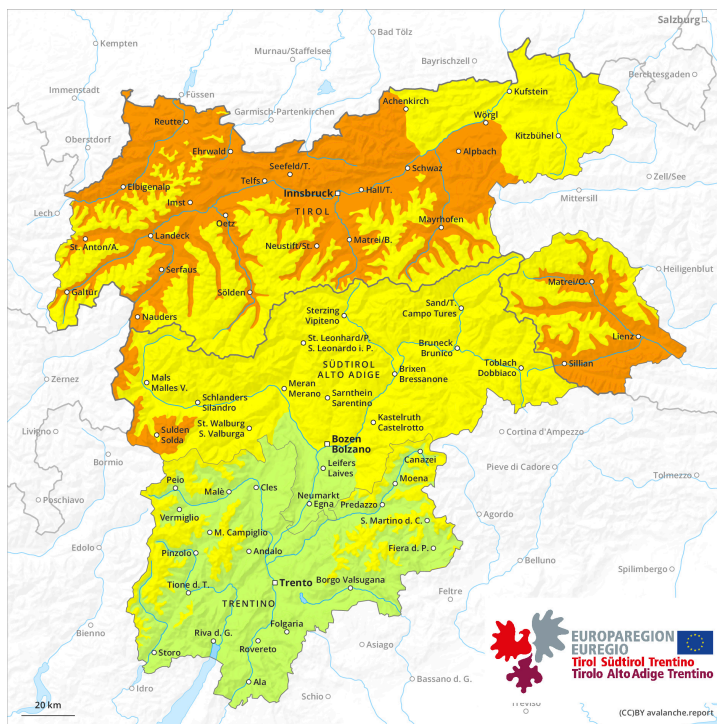




AM

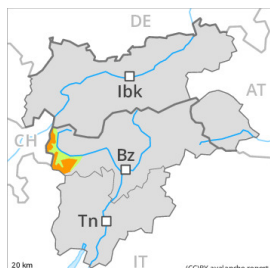


PM

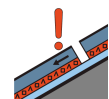


Grad de perih 3 - Mercat

AM:



Tendència: perih de lauegi constant
en Dissabte 18 03 2023 →



Coches fèbles
persistentes



2200m

Estabilitat deth celh de nhèu: **prau**e

Frecuència: **Quauqui**

Mesura de lauet: **Mejan**



Plaques de
vent



2600m

Estabilitat deth celh de nhèu: **prau**e

Frecuència: **P8gui**

Mesura de lauet: **Mejan**

PM:



Tendència: perih de lauegi constant
en Dissabte 18 03 2023 →



Nhèu umida



2800m

Estabilitat deth celh de nhèu: **molt prau**e

Frecuència: **P8gui**

Mesura de lauet: **Mejan**



Coches fèbles
persistentes



2200m

Estabilitat deth celh de nhèu: **prau**e

Frecuència: **Quauqui**

Mesura de lauet: **Mejan**

Eth problèma de coches febles persistentes ac cau avalorar damb atencion. Lauegi de nhèu umida ath long deth dia.

Es lauegi p8den desencadenar-se ena nhèu vielha ja ath pas d'un unic montanhaire, sustot enes pales ombrères f8rça arribentes per dessus des 2200 m aproximativament, e tanben enes pales f8rça arribentes orientades a èst e oèst per dessus des 2400 m aproximativament. Precaucion en z8nes de transicion de celh prim a grossut. En cors dera jornada era probabilitat de desencadenament aumentarà leugèrament. Es lauegi p8den arténher mides mejanes.

Ath delà es plaques de vent mens recentes p8den en quauqui casi encara desencadenar-se.

Damb er augment dera temperatura diurna e era radiacion solara, era probabilitat de desencadenament de lauegi f8rça umits aumentarà apreciablament, especialment enes pales soleienques per dej8s des 2800 m aproximativament, e tanben enes pales ombrères per dej8s des 2400 m aproximativament. Es excursions de montanha an de finalizar ara ora.

Celh de nhèu

**Patrons de perilh**

pp.1: cocha fèbla persistena prigonda

pp.10: scenari de primauera

Ath laguens deth mantèth de nhèu vielha se tròben coches febles de cristalhs angulosi, sustot enes pales ombrères per dessús des 2200 m aproximativament, e tanben enes pales orientades a èst e oèst per dessús des 2400 m aproximativament. Es acumulacions de nhèu ventada son en part encara inestables per dessús des 2600 m aproximativament.

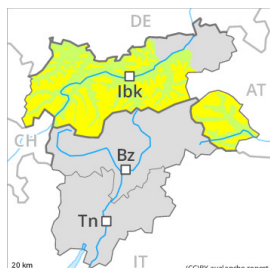
Ath long dera jornada eth solei e era calor causaràn ua progressiua umidificacion deth mantèth de nhèu. Aguestes condicions provocaràn un graduau afebliment deth mantèth de nhèu.

Tendència

En cors dera jornada aument deth perilh de lauegi de nhèu fòrça umida.

Grad de perih 3 - Mercat

AM:



Tendència: perih de lauegi constant →

enDissabte 18 03 2023



Coches fèbles
persistentes



Estabilitat deth celh de nhèu: **praupe**

Frecuència: **Quauqui**

Mesura de lauet: **Mejan**



Plaques de
vent

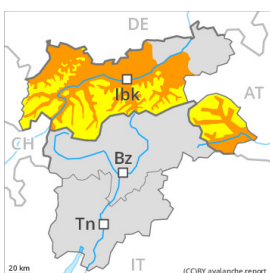


Estabilitat deth celh de nhèu: **praupe**

Frecuència: **Quauqui**

Mesura de lauet: **Mejan**

PM:



Tendència: perih de lauegi constant →

enDissabte 18 03 2023



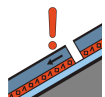
Nhèu umida



Estabilitat deth celh de nhèu: **molt praupe**

Frecuència: **Quauqui**

Mesura de lauet: **Mejan**



Coches fèbles
persistentes



Estabilitat deth celh de nhèu: **praupe**

Frecuència: **Quauqui**

Mesura de lauet: **Mejan**

En cors dera jornada clar aument deth perih de lauegi de nhèu fòrça umida. Eth problèma de coches febles persistentes ac cau avalorar de manera critica. Problèma de nhèu ventada en còtes nautes.

Tà darrèra ora deth maitin:

Es coches febles ena nhèu vieha pòden desencadenar-se ja ath pas d'un solet montanhaire. Açò se da espciaument enes pales ombrères fòrça arribentes per dessus des 2000 m aproximativament, e tanben enes pales fòrça arribentes orientades a èst per dessus des 2400 m aproximativament. Precaucion en zònes de transicion de celh prim a grossut.

Ath delà es plaques de vent des darrèri dies pòden de manera fòrça isolada encara desencadenar-se, sustot enes pales ombrères fòrça arribentes en còtes nautes e nauta montanha.

Meddia e tarde:

Damb er aument dera temperatura diürna e era radiacion solara, era probabilitat de desencadenament de lauegi fòrça umits ath long deth dia aumentarà clarament. Açò se da principaument enes pales arribentes orientades a sud-èst, sud e oèst per dejós des 2600 m aproximativament.

Sustot en terren dret e escarpat, son encara probables lauegi de nhèu sense coesion de mida petita a



mejana.

Es excursions de montanha an de finalizar ara ora.

Celh de nhèu

Patrons de perilh

pp.10: scenari de primavera

pp.1: cocha fèbla persistena prigonda

Ath laguens deth mantèth de nhèu vielha se tròben coches febles de cristalhs angulosi, sustot enes pales ombrères per dessus des 2000 m aproximativament, e tanben enes pales orientades a èst e oèst per dessus des 2400 m aproximativament.

Es plaques de vent des darrèri dies son, de manèra isolada, encara inestables sustot en pales ombrères fòrça arribentes per dessus des 2600 m aproximativament.

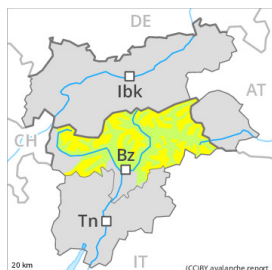
Ath long dera jornada eth solei e era calor causaràn un graduau debilitament deth mantèth de nhèu, sustot enes pales soleienques arribentes. Agustes condicions provocaràn un afebliment des coches febles.

Tendència

Dissabte: Eth perilh de lauegi aumentarà clarament ath long deth dia. Es coches febles persistentes e era nhèu umida requerissen atencion.

Grad de perih 2 - Moderat

AM:



2200m

Tend3ncia: perih de lauegi constant

enDissabte 18 03 2023



Coches f3bles
persistentes



2200m

Estabilitat deth celh de nh3u: **prabe**

Frecu3ncia: **Quauqui**

Mesura de lauet: **Mejan**



Plaques de
vent



2600m

Estabilitat deth celh de nh3u: **prabe**

Frecu3ncia: **Quauqui**

Mesura de lauet: **Mejan**

PM:



Tend3ncia: perih de lauegi constant

enDissabte 18 03 2023



Nh3u umida

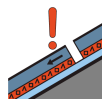


2800m

Estabilitat deth celh de nh3u: **molt prabe**

Frecu3ncia: **P3gui**

Mesura de lauet: **Mejan**



Coches f3bles
persistentes



2200m

Estabilitat deth celh de nh3u: **prabe**

Frecu3ncia: **Quauqui**

Mesura de lauet: **Mejan**

Eth probl3ma de coches febles persistentes ac cau avalorar damb atencion. Lauegi de nh3u umida ath long deth dia.

En quauque endret es lauegi p3den desencadenar-se peth mant3th de nh3u vieha facetada e art3nher mida mejana, sustot enes pales ombr3res f3r3a arribentes per dessus des 2200 m aproximativament, e tanben enes pales f3r3a arribentes orientades a 3st e o3st per dessus des 2400 m aproximativament.

Precaucion en z3nes de transicion de celh prim a grossut. En cors dera jornada era probabilitat de desencadenament aumentar3 leug3rament.

Ath del3 en altitud es plaques de vent mens recents p3den de man3ra isolada encara desencadenar-se.

Damb er augment dera temperatura di3rna e era radiacion solara, era probabilitat de desencadenament de lauegi f3r3a umits aumentar3 apreciablament, especiaument enes pales soleienques per dej3s des 2800 m aproximativament, e tanben enes pales ombr3res per dej3s des 2400 m aproximativament. Es excursions de montanha an de finalizar ara ora.

Celh de nh3u

**Patrons de perilh**

pp.1: cocha fèbla persistena prigonda

pp.6: heired, nhèu sense coesion e vent

Ath laguens deth mantèth de nhèu vielha se tròben coches febles de cristalhs angulosi, sustot enes pales ombrères per dessus des 2200 m aproximativament, e tanben enes pales orientades a èst e oèst per dessus des 2400 m aproximativament.

Es acumulacions de nhèu ventada son, de manèra isolada, encara inestables per dessus des 2600 m aproximativament.

Ath long dera jornada eth solei e era calor causaràn ua progressiua umidificacion deth mantèth de nhèu. Aguestes condicions provocaràn un graduau afebliment deth mantèth de nhèu sustot enes pales soleienques arribentes.

Tendéncia

En cors dera jornada aument deth perilh de lauegi de nhèu fòrça umida.



Grad de perilh 2 - Moderat

AM:**Tendència: perilh de lauegi constant**

enDissabte 18 03 2023

**PM:****Tendència: perilh de lauegi constant**

enDissabte 18 03 2023



Nhèu umida

Estabilitat deth celh de nhèu: [praupe](#)Frecuència: [Quauqui](#)Mesura de lauet: [Mejan](#)

En cors dera jornada aument deth perilh de lauegi de nhèu fòrça umida.

Tà darrèra ora deth maitin: A primèra ora deth maitin predominen en fòrça endrets condicions de lauegi favorables.

Meddia e tarde:

Damb er aument dera temperatura diürna e era radiacion solara, era probabilitat de desencadenament de lauegi fòrça umits ath long deth dia aumentarà apreciablament. Açò se da principauement enes pales soleienques arribentes. Es lauegi son en generau de mida petita.

Sustot en terren dret e escarpat, son encara possibles lauegi de nhèu sense coesion de mida petita a mejana.

Celh de nhèu

Patrons de perilh

pp.10: scenari de primavera

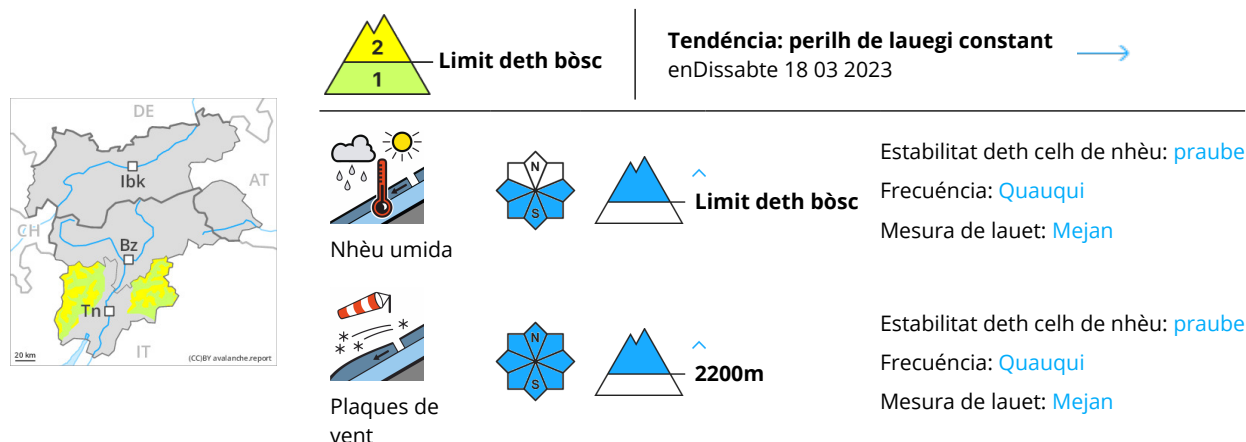
Es condicions deth temps an permès un substanciau refortiment deth mantèth de nhèu. Eth heiredament nocturn a estat en fòrça sectors bon.

Ath long dera jornada eth solei e era calor causaràn especiaument enes pales soleienques un graduau debilitament deth mantèth de nhèu. Agustes condicions provocaràn a compdar de meddia un substanciau afebliment deth mantèth de nhèu.

Tendència

Dissabte: Eth perilh de lauegi aumentarà ath long deth dia. Eth problèma de nhèu umida ei era hònt principau de perilh.

Grad de perih 2 - Moderat



Atencion a era nhèu ventada e era nhèu umida.

Damb era pujada dera temperatura diürna e era radiacion solara, son probables lauegi de nhèu umida e fòrça umida de mida petita e, locaument, mejana. Açò se da esepciaument enes pales soleienques, e tanben enes pales ombrères per dejós des 2400 m aproximativament.

Damb eth vent fòrt deth quadrant nòrd-oèst, eth dimèrcles, sustot apròp des crestes s'an format plaques de vent a viatges inestables. Acumulacions de nhèu ventada mès recents pòden, en quauqui casi, èster desencadenades ath pas d'un unic montanhaire en totes es orientacions. En nautada es endrets perilhosi son mès nombrosi.

Es lauegi pòden desencadenar-se ena nhèu vielha de manèra isolada ja per subrecargues febles. Açò se da esepciaument enes pales ombrères fòrça arribentes. Precaucion en zònes de transicion de celh prim a grossut.

Es excursions de montanha e es baishades dehòra de pista an de finalizar ara ora.

Celh de nhèu

Ath long dera jornada eth solei e era calor causaràn en particular enes pales soleienques ua graduau umidificacion deth mantèth de nhèu. Agustes condicions provocaràn un afebliment deth mantèth de nhèu.

Eth ligam damb era nhèu vielha des plaques de vent ei locaument encara desfavorable. En quauqui endrets era nhèu ventada arrepòse ath dessús d'ua crosta dura.

Espciaument enes pales ombrères, ath laguens deth mantèth de nhèu vielha se tròben coches febles isolades. Açò se da per dessús des 2200 m aproximativament.

Tendència

Eth dissabte serà doç A compdar de meddia progressiu aument deth perih de lauegi de nhèu umida e fòrça umida.



Grad de perilh 1 - Fèble



Tendéncia: perilh de lauegi constant →
enDissabte 18 03 2023

Eth problèma de nhèu ventada ac cau avalorar damb atencion. Damb er aument dera temperatura, ath long dera jornada eth perilh de lauegi de nhèu umida e fòrça umida aumentarà progressivament.

Es plaques de vent des darrèri dies se pòden desencadenar ath pas d'un unic montanhaire sustot en pales ombrères arribentes en altitud. Acumulacions de nhèu ventada mès recents s'aurien d'evitar en particular en pales a on i a perilh de queiguda, tanben apròp des crestes, en canaus e conques.

En particular enes pales soleienques e enes pales orientades a sud-oèst, sud e sud-èst son possibles lauegi de nhèu umida e fòrça umida aumens de mida petita.

Celh de nhèu

Es plaques de vent majoritàriament de mida petita des darrèri dies son, de manèra isolada, encara inestables. Per dessus des 2000 m aproximativament es celhs de nhèu càmbien fòrça pera influéncia deth vent. En toti es sectors per dejós des 2000 m aproximativament i a un shinhau de nhèu enes pales orientades a sud.

Ath long dera jornada eth solei e era calor causaràn ua progressiua umidificacion deth mantèth de nhèu.

Tendéncia

Eth dissabte serà doç A compdar de meddia progressiu aument deth perilh de lauegi de nhèu umida e fòrça umida.



Grad de perilh 1 - Fèble



Tendéncia: perilh de lauegi constant →

enDissabte 18 03 2023



Nhèu umida



Estabilitat deth celh de nhèu: **praube**

Frecuèncià: **Pògui**

Mesura de lauet: **Petit**

Lauegi de nhèu umida ath long deth dia.

Es lauegi pòden de manèra isolada desencadenar-se ath pas d'ua persona, sustot enes pales ombrères fòrça arribentes en altitud.

Damb era pujada dera temperatura e era radiacion solara diürna, enes pales soleienques son probables lauegi fòrça umits aumens de mida petita.

Celh de nhèu

Patrons de perilh

pp.10: scenari de primavera

Ath laguens deth mantèth de nhèu vieha non se tròben practicament coches febles.

Ath long dera jornada eth solei e era calor causaràn ua progressiua umidificacion deth mantèth de nhèu.

Aguestes condicions provocaràn un graduau afebliment deth mantèth de nhèu sustot enes pales soleienques arribentes.

Tendéncia

Clara pujada dera temperatura. En cors dera jornada aument deth perilh de lauegi de nhèu fòrça umida.