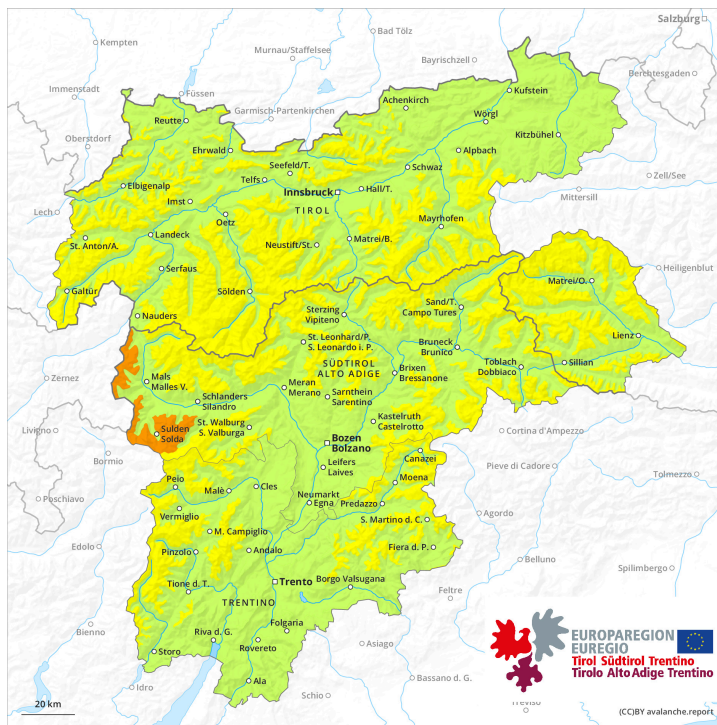
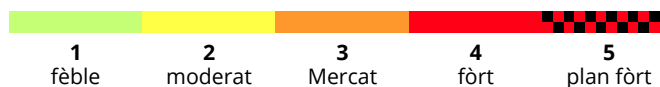
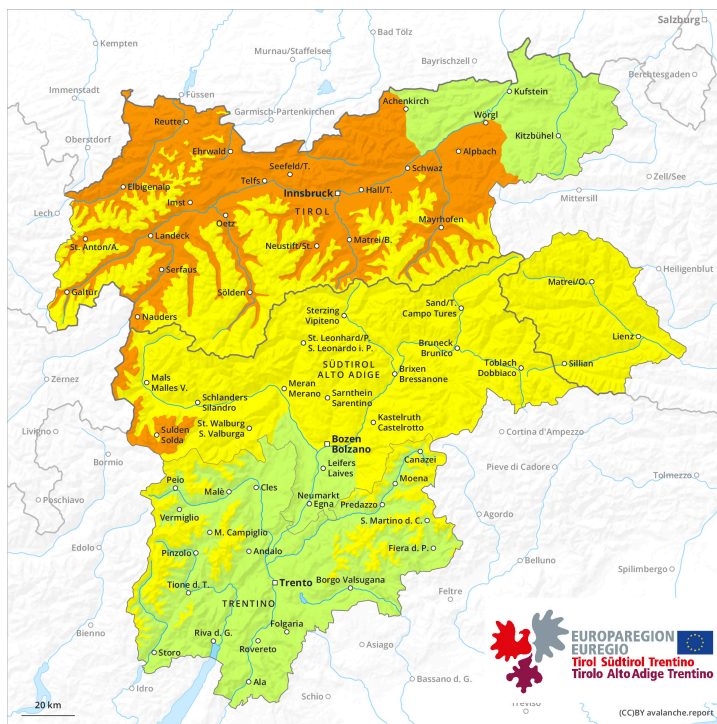




AM



PM



Grad de perih 3 - Mercat

AM:



Tendència: perih de lauegi constant →
 enDimenge 19 03 2023



Estabilitat deth celh de nhèu: **prabe**
 Frecuència: **Quauqui**
 Mesura de lauet: **Mejan**



Estabilitat deth celh de nhèu: **prabe**
 Frecuència: **Pògui**
 Mesura de lauet: **Mejan**

PM:



Tendència: perih de lauegi constant →
 enDimenge 19 03 2023



Estabilitat deth celh de nhèu: **molt prabe**
 Frecuència: **Pògui**
 Mesura de lauet: **Mejan**



Estabilitat deth celh de nhèu: **prabe**
 Frecuència: **Quauqui**
 Mesura de lauet: **Mejan**

Eth problèma de coches febles persistentes ei era hònt principau de perih. Lauegi de nhèu umida ath long deth dia.

Ja un solet individu pòt damb facilitat desencadenar lauegi, sustot enes pales ombrères fòrça arribentes per dessus des 2200 m aproximativament, e tanben enes pales fòrça arribentes orientades a èst e oèst per dessus des 2400 m aproximativament. Es lauegi pòden implicar eth mantèth de nhèu vielha feble e arténher mida mejana. Precaucion en zònes de transicion de celh prim a grossut. En cors dera jornada era probabilitat de desencadenament aumentarà leugèrament.

Ath delà es plaques de vent mens recentes pòden en quauqui casi encara desencadenar-se.

Damb er aument dera temperatura diürna e era radiacion solara, era probabilitat de desencadenament de lauegi fòrça umits aumentarà, especialment enes pales soleienques per dejós des 2600 m aproximativament. Es excursions de montanha an de finalizar ara ora.

Celh de nhèu

Patrons de perih

pp.1: cocha fèbla persistena prigonda

pp.10: scenari de primavera



Ath laguens deth mantèth de nhèu vielha se tròben coches febles de cristalhs angulosi, sustot enes pales ombrères per dessús des 2200 m aproximativament, e tanben enes pales orientades a èst e oèst per dessús des 2400 m aproximativament. Es acumulacions de nhèu ventada son en part encara inestables en còtes nautes e nauta montanha. Es desencadenaments de lauegi e es observacions sus eth terren confirmen aguesta situacion.

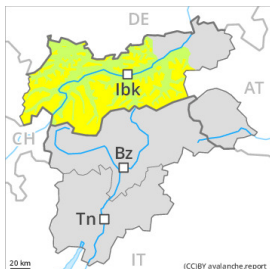
Ath long dera jornada eth solei e era calor causaràn ua progressiua umidificacion deth mantèth de nhèu. Aguestes condicions provocaràn un graduau afebliment deth mantèth de nhèu.

Tendència

Dimenge: Damb eth heiredament, leugèr afebliment deth perilh de lauegi de nhèu fòrça umida e d'esguitlament basau.

Grad de perillh 3 - Mercat

AM:



Tendència: **Diminucion deth perillh de lauegi**
 enDimenge 19 03 2023



Coches fèbles
 persistentes



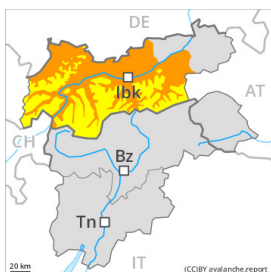
2200m

Estabilitat deth celh de nhèu: **praupe**

Frecuència: **Quauqui**

Mesura de lauet: **Mejan**

PM:



Tendència: **Diminucion deth perillh de lauegi**
 enDimenge 19 03 2023



Nhèu umida



2600m

Estabilitat deth celh de nhèu: **molt praupe**

Frecuència: **Quauqui**

Mesura de lauet: **Mejan**



Coches fèbles
 persistentes



2200m

Estabilitat deth celh de nhèu: **praupe**

Frecuència: **Quauqui**

Mesura de lauet: **Mejan**

En cors dera jornada clar aument deth perillh de lauegi de nhèu fòrça umida.

Es coches febles ena nhèu vielha pòden desencadenar-se e tanben ara ath pas d'un solet montanhaire. Açò se da espciaument enes pales ombrères fòrça arribentes per dessús des 2200 m aproximativament, e tanben enes pales fòrça arribentes orientades a èst per dessús des 2400 m aproximativament. Precaucion en zònes de transicion de celh prim a grossut.

Damb er aument dera temperatura diürna e era radiacion solara, era probabilitat de desencadenament de lauegi fòrça umits ath long deth dia aumentarà clarament. Açò se da principaument enes pales arribentes orientades a sud-èst, sud e oèst per dejós des 2600 m aproximativament. Sustot en terren dret e escarpat, son encara probables lauegi de nhèu sense coesion de mida petita a mejana. Ath delà son possibles en nombre creishent lauegi d'esguitlament basau. Es excursions de montanha an de finalizar ara ora.

Celh de nhèu

Patrons de perillh

pp.10: scenari de primavera

pp.1: cocha fèbla persistena prigonda

En ua zòna grana eth temps a estat fòrça doç Eth ligam entre es plaques de vent ei fòrça bon. Ath laguens deth mantèth de nhèu vielha se tròben coches febles de cristalhs angulosi, sustot enes pales ombrères per dessús des 2200 m aproximativament, e tanben enes pales orientades a èst e oèst per dessús des 2400 m aproximativament.

Era superfícia deth mantèth de nhèu s'a regelat e a format ua crosta portanta e s'atendirà ath long deth dia. Ath long dera jornada eth solei e era calor causaràn un progressiu debilitament deth mantèth de nhèu.



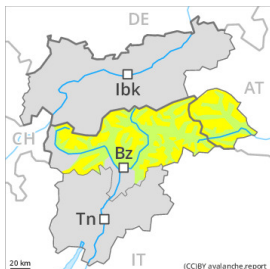
Es condicions de temps primauerau causaràn en particular enes pales arribentes orientades a oèst per dejós des 2600 m aproximativament ua pèrta dera resisténcia ath laguens deth mantèth de nhèu.

Tendéncia

Dimenge: Leugèr afebliment deth perilh de lauegi de nhèu fòrça umida e d'esguitlament basau.

Grad de perill 2 - Moderat

AM:



Tendència: perill de lauegi constant →
 enDimenge 19 03 2023



Coches fèbles
 persistents



Estabilitat deth celh de nhèu: **praupe**
 Frecuència: **Qauquui**
 Mesura de lauet: **Mejan**

PM:



Tendència: perill de lauegi constant →
 enDimenge 19 03 2023



Nhèu umida



Estabilitat deth celh de nhèu: **molt praupe**
 Frecuència: **Pògui**
 Mesura de lauet: **Mejan**



Coches fèbles
 persistents



Estabilitat deth celh de nhèu: **praupe**
 Frecuència: **Qauquui**
 Mesura de lauet: **Mejan**

Eth problèma de coches febles persistentes ac cau avalorar damb atencion. Lauegi de nhèu umida ath long deth dia.

En quauque endret es lauegi pòden desencadenar-se peth mantèth de nhèu vieha facetada e arténher mida mejana, sustot enes pales ombrères fòrça arribentes per dessus des 2200 m aproximativament, e tanben enes pales fòrça arribentes orientades a èst e oèst per dessus des 2400 m aproximativament. Precaucion en zònes de transicion de celh prim a grossut. En cors dera jornada era probabilitat de desencadenament aumentarà leugèrament.

Ath delà en còtes nautes e nauta montanha es plaques de vent mens recentes pòden de manèra isolada encara desencadenar-se. Açò se da principaument enes pales ombrères arribentes e pòc freqüentades.

Damb er augment dera temperatura diürna e era radiacion solara, era probabilitat de desencadenament de lauegi fòrça umits aumentarà. Açò se da principaument enes pales arribentes orientades a sud-èst, sud e oèst per dejós des 2600 m aproximativament. Es excursions de montanha an de finalizar ara ora.

Celh de nhèu

Patrons de perill

pp.1: cocha fèbla persistena prigonda

pp.10: scenari de primavera

Ath laguens deth mantèth de nhèu vieha se tròben coches febles de cristalhs angulosi, sustot enes pales ombrères per dessus des 2200 m aproximativament, e tanben enes pales orientades a èst e oèst per dessus des 2400 m aproximativament.



Es acumulacions de nhèu ventada son, de manèra isolada, encara inestables en còtes nautas e nauta montanha.

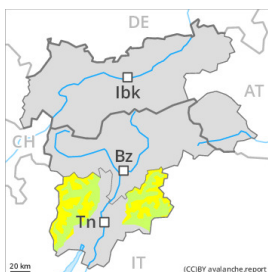
Ath long dera jornada eth solei e era calor causaràn ua progressiua umidificacion deth mantèth de nhèu. Aguestes condicions provocaràn un graduau afebliment deth mantèth de nhèu sustot enes pales soleienques arribentes.

Tendéncia

Dimenge: Damb eth heiredament, leugèr afebliment deth perilh de lauegi de nhèu fòrça umida e d'esguitlament basau.

Grad de perih 2 - Moderat

AM:



Tendència: perih de lauegi constant →
 enDimenge 19 03 2023



Plaques de vent



2200m

Estabilitat deth celh de nhèu:

[praube](#)

Frecuència: [Quauqui](#)

Mesura de lauet: [Mejan](#)



Nhèu umida



Limit deth bòsc

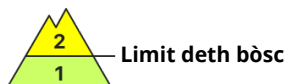
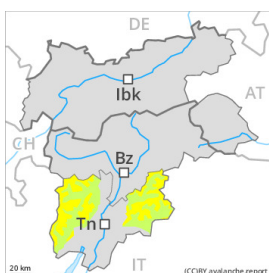
Estabilitat deth celh de nhèu:

[regular](#)

Frecuència: [Pògui](#)

Mesura de lauet: [Mejan](#)

PM:



Tendència: perih de lauegi constant →
 enDimenge 19 03 2023



Nhèu umida



Limit deth bòsc

Estabilitat deth celh de nhèu:

[praube](#)

Frecuència: [Quauqui](#)

Mesura de lauet: [Mejan](#)



Coches fèbles persistentes



2200m

Estabilitat deth celh de nhèu:

[praube](#)

Frecuència: [Pògui](#)

Mesura de lauet: [Mejan](#)

Eth problèma de nhèu umida ei era hònt principau de perih. Ath delà cau hèr a tier compde damb es plaques de vent mès recentes. Coches febles persistentes sustot enes pales ombrères arribentes.

Damb eth vent fòrt deth quadrant nòrd-oèst, eth dimèrcles, sustot apròp des crestes, en canaus e conques s'an format plaques de vent a viatges inestables. En nautada es endrets perilhosi son mès nombrosi. En zònes de transicion de celh prim a grossut era probabilitat de desencadenament ei major. Es lauegi pòden desencadenar-se ena nhèu vielha de manèra isolada ja per subrecargues febles. Açò se da esepciaument enes pales ombrères fòrça arribentes. Precaucion en zònes de transicion de celh prim a grossut.

Damb era pujada dera temperatura diürna e era radiacion solara, son probables de manèra isolada purgues de nhèu umida ath long deth dia aumens de mida petita. Açò se da esepciaument enes pales soleienques, e tanben enes pales ombrères per dejós des 2400 m aproximativament. Es excursions de montanha e es baishades dehòra de pista an de finalizar ara ora.

Celh de nhèu

Eth ligam damb era nhèu vielha des plaques de vent ei locaument encara desfavorable. En quauqui



endrets era nhèu ventada arrepòse ath dessús d'ua crosta dura.

Especialment enes pales ombrères, ath laguens deth mantèth de nhèu vielha se tròben coches febles isolades. Açò se da per dessús des 2200 m aproximativament.

Ath long dera jornada eth solei e era calor causaràn en particular enes pales soleienques ua graduau umidificacion deth mantèth de nhèu. Aguestes condicions provocaràn un afebliment deth mantèth de nhèu.

Tendéncia

Eth dimenge serà parciaument embromat Damb eth heiredament, leugèr afebliment deth perilh de purgues de nhèu umida e fòrça umida.

Grad de perill 1 - Fèble

AM:



Tendència: perill de lauegi constant →

enDimenge 19 03 2023

PM:



Tendència: perill de lauegi constant →

enDimenge 19 03 2023



Nhèu umida



Estabilitat deth celh de nhèu: **molt praubè**

Frecuència: **Pògui**

Mesura de lauet: **Petit**

En cors dera jornada leugèr aument deth perill de lauegi de nhèu fòrça umida.

Tà darrèra ora deth maitin: A prumèra ora deth maitin predominen en fòrça endrets condicions de lauegi favorables.

Meddia e tarde:

Damb er aument dera temperatura diürna e era radiacion solara, era probabilitat de desencadenament de lauegi fòrça umits ath long deth dia aumentarà leugèrament. Açò se da principaument enes pales arribentes orientades a oèst. Es lauegi son en generau de mida petita.

Sustot en terren dret e escarpat, son encara possibles lauegi de nhèu sense coesion.

Celh de nhèu

Patrons de perill

pp.10: scenari de primavera

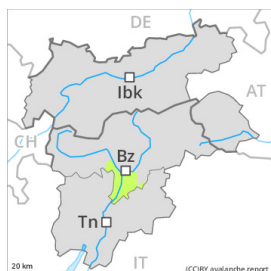
Es condicions deth temps an permès un substanciau refortiment des coches febles. Eth heiredament nocturn a estat en fòrça sectors bon.

Ath long dera jornada eth solei e era calor causaràn especiaument enes pales soleienques un graduau debilitament deth mantèth de nhèu. Aguestes condicions provocaràn a compdar de meddia un graduau afebliment deth mantèth de nhèu.

Tendència

Se manten perill feble (1) de lauegi.

Grad de perih 1 - Fèble



Tendència: perih de lauegi constant →
enDimenge 19 03 2023



Nhèu umida



Estabilitat deth celh de nhèu: **praube**

Frecuència: **Pògui**

Mesura de lauet: **Petit**

Lauegi de nhèu umida ath long deth dia.

Es lauegi pòden de manèra isolada desencadenar-se ath pas d'ua persona, sustot enes pales ombrères fòrça arribentes en altitud.

Damb era pujada dera temperatura e era radiacion solara diürna, enes pales soleienques son probables lauegi fòrça umits aumens de mida petita.

Celh de nhèu

Patrons de perih

pp.10: scenari de primavera

Ath laguens deth mantèth de nhèu vielha non se tròben practicament coches febles.

Ath long dera jornada eth solei e era calor causaràn ua progressiua umidificacion deth mantèth de nhèu.

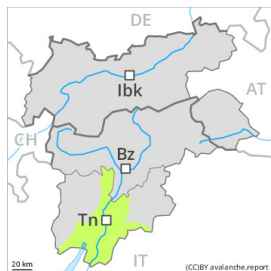
Aguestes condicions provocaràn un graduau afebliment deth mantèth de nhèu sustot enes pales soleienques arribentes.

Tendència

Dimenge: Damb eth heiredament, leugèr afebliment deth perih de lauegi de nhèu fòrça umida e d'esguitlament basau.



Grad de perill 1 - Fèble



Tendència: perill de lauegi constant →
enDimenge 19 03 2023

Damb er augment dera temperatura, pendent era maitiada eth perill de purgues de nhèu umida e fòrça umida aumentarà progressivament. Eth problèma de nhèu ventada vieja ac cau avalorar damb atencion.

Es plaques de vent des darrèri dies aurien d'èster avalorades damb prudència sustot en pales ombrères arribentes en altitud. Es acumulacions de nhèu ventada mens recentes s'aurien d'evitar en particular en pales fòrça inclinades, tanben apròp des crestes, en canaus e conques.

A compdar deth maitin eth solei e era calor causaràn sustot enes pales orientades a sud-èst, sud e sud-oèst en un airau extens ua progressiua umidificacion deth mantèth de nhèu. Damb era pujada dera temperatura diürna, en particular en aguestes orientacions son possibles quauqu'uns purgues de nhèu umida e fòrça umida aumens de mida petita. Es excursions de montanha e es baishades dehòra de pista an de finalizar ara ora.

Celh de nhèu

Es plaques de vent majoritàriament de mida petita son en part encara inestables sustot en pales ombrères per dessus deth limit deth bòsc. Per dessus des 2000 m aproximativament es celhs de nhèu càmbien fòrça pera influéncia deth vent. En toti es sectors per dejós des 2000 m aproximativament non i a qu'un shinhau de nhèu.

Ath long dera jornada eth solei e era calor causaràn ua progressiua umidificacion deth mantèth de nhèu.

Tendència

Eth dimenge serà parciaument embromat Damb eth heiredament, leugèr afebliment deth perill de purgues de nhèu umida e fòrça umida.