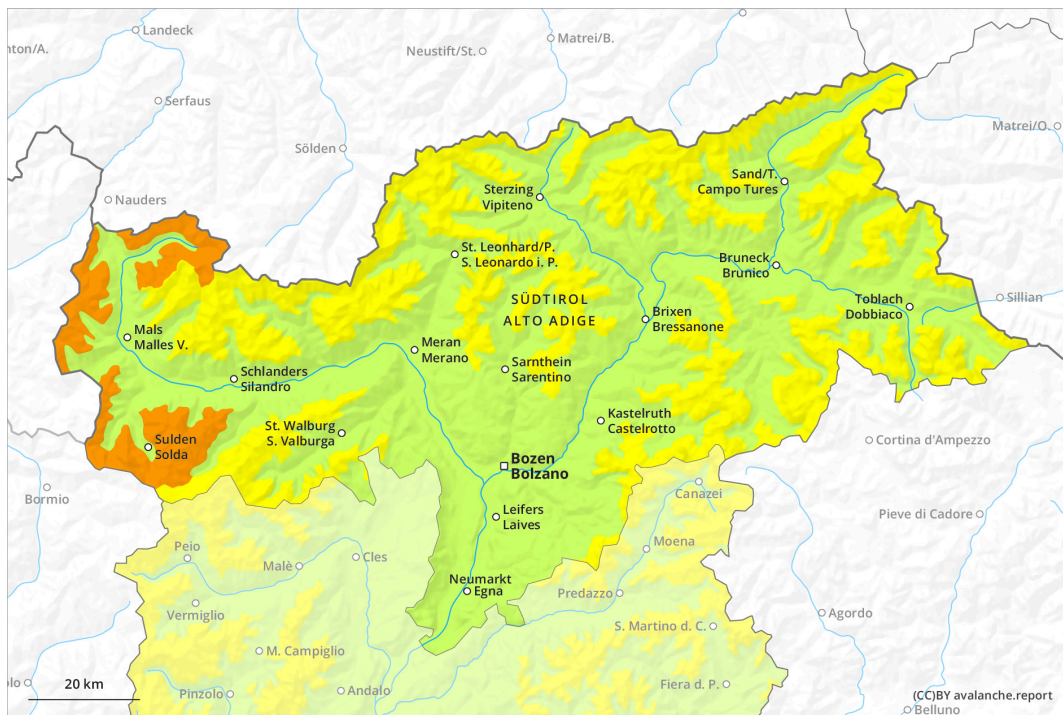
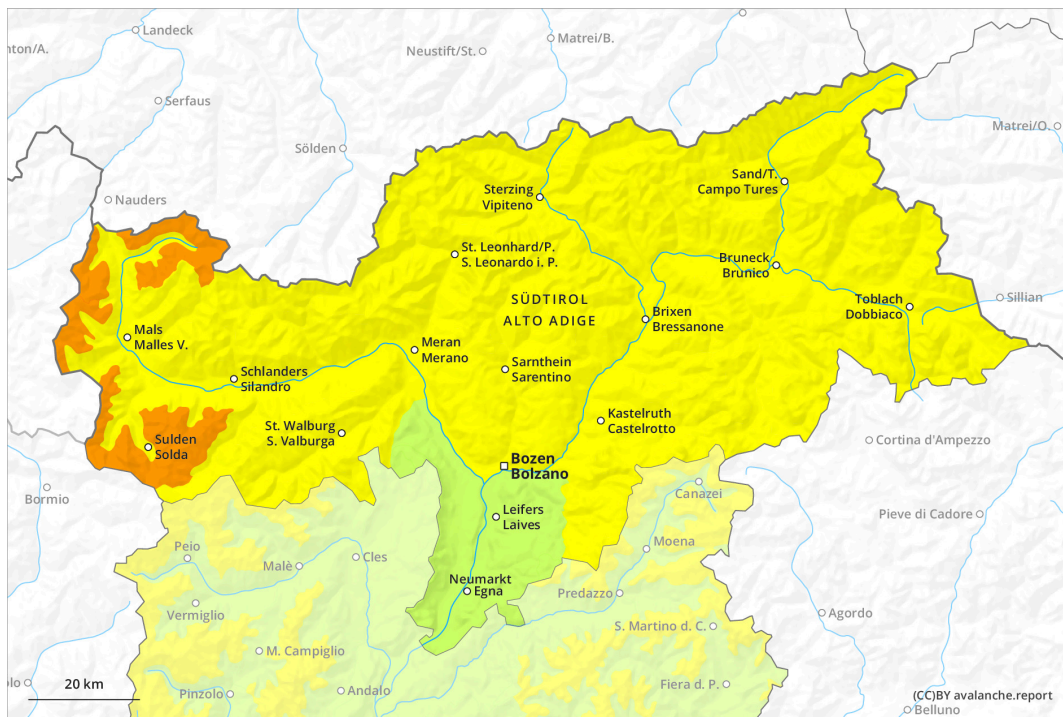


## Matin



## Après-midi

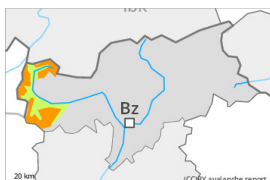


## Degré de danger 3 - Marqué

**AM:**



**Tendance: danger d'avalanche constant** →  
 leDimanche 19 03 2023



Neige ancienne  
 (Sous-couche fragile persistante)



Snowpack stability: **poor**  
 Frequency: **some**  
 Avalanche size: **medium**



Neige soufflée  
 (Neige ventée)

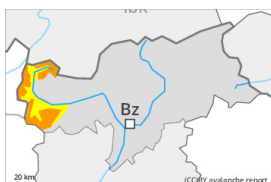


Snowpack stability: **poor**  
 Frequency: **few**  
 Avalanche size: **medium**

**PM:**



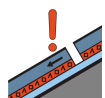
**Tendance: danger d'avalanche constant** →  
 leDimanche 19 03 2023



Avalanches mouillées  
 (Neige humide)



Snowpack stability: **very poor**  
 Frequency: **few**  
 Avalanche size: **medium**



Neige ancienne  
 (Sous-couche fragile persistante)



Snowpack stability: **poor**  
 Frequency: **some**  
 Avalanche size: **medium**

**Neige ancienne fragile constituant le danger principal. Avalanches mouillées en cours de journée.**

Des amateurs de sports d'hiver même seuls peuvent facilement déclencher des avalanches, notamment sur les pentes très raides à l'ombre au-dessus d'environ 2200 m comme sur les pentes très raides exposées à l'est et à l'ouest au-dessus d'environ 2400 m. Les avalanches peuvent se déclencher dans la neige ancienne fragile et atteindre une taille moyenne. Prudence aux transitions entre les endroits peu enneigés et les endroits très enneigés. En cours de journée la probabilité de déclenchement d'avalanches augmente un peu.

En outre les accumulations de neige soufflée déjà relativement anciennes sont partiellement encore déclençables.



Avec le réchauffement diurne et le rayonnement solaire la probabilité de déclenchement d'avalanches mouillées augmente, surtout sur les pentes ensoleillées en dessous d'environ 2600 m. Les randonnées devraient être terminées à temps.

## Manteau neigeux

### Modèles de danger

md.1: sous-couche fragile persistante

md.10: situation de printemps

Dans le manteau neigeux ancien des couches fragiles ayant subi une métamorphose constructive à grains anguleux sont présentes, notamment sur les pentes à l'ombre au-dessus d'environ 2200 m comme sur les pentes exposées à l'est et à l'ouest au-dessus d'environ 2400 m. Les accumulations de neige soufflée sont partiellement encore fragiles à haute altitude et en haute montagne. Les départs d'avalanches et les observations sur le terrain confirment cette situation.

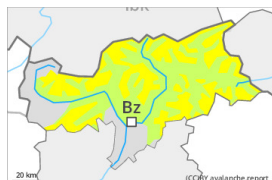
Le soleil et la chaleur entraînent en cours de journée une humidification croissante du manteau neigeux. Ces conditions entraînent une progressive fragilisation du manteau neigeux.

## Tendance

Dimanche: Diminution légère du danger d'avalanches mouillées et de glissement avec le refroidissement.

## Degré de danger 2 - Limité

**AM:**



**Tendance: danger d'avalanche constant** →  
 leDimanche 19 03 2023

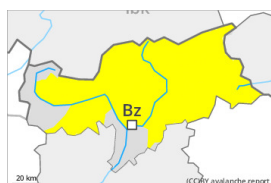


Neige ancienne  
 (Sous-couche fragile persistante)



Snowpack stability: **poor**  
 Frequency: **some**  
 Avalanche size: **medium**

**PM:**



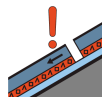
**Tendance: danger d'avalanche constant** →  
 leDimanche 19 03 2023



Avalanches mouillées  
 (Neige humide)



Snowpack stability: **very poor**  
 Frequency: **few**  
 Avalanche size: **medium**



Neige ancienne  
 (Sous-couche fragile persistante)



Snowpack stability: **poor**  
 Frequency: **some**  
 Avalanche size: **medium**

**Neige ancienne fragile à évaluer avec précaution. Avalanches mouillées en cours de journée.**

Des avalanches peuvent être déclenchées dans la neige ancienne ayant subi une métamorphose constructive à grain anguleux par endroits et atteindre une taille moyenne, notamment sur les pentes très raides à l'ombre au-dessus d'environ 2200 m comme sur les pentes très raides exposées à l'est et à l'ouest au-dessus d'environ 2400 m. Prudence aux transitions entre les endroits peu enneigés et les endroits très enneigés. En cours de journée la probabilité de déclenchement d'avalanches augmente un peu. En outre les accumulations de neige soufflée déjà relativement anciennes sont de manière isolée encore déclenchantes à haute altitude et en haute montagne. Ceci particulièrement sur les pentes raides peu fréquentées à l'ombre.

Avec le réchauffement diurne et le rayonnement solaire la probabilité de déclenchement d'avalanches mouillées augmente. Ceci particulièrement sur les pentes raides exposées au sud-est, au sud et à l'ouest en dessous d'environ 2600 m. Les randonnées devraient être terminées à temps.



## Manteau neigeux

### Modèles de danger

md.1: sous-couche fragile persistante

md.10: situation de printemps

Dans le manteau neigeux ancien des couches fragiles ayant subi une métamorphose constructive à grains anguleux sont présentes, notamment sur les pentes à l'ombre au-dessus d'environ 2200 m comme sur les pentes exposées à l'est et à l'ouest au-dessus d'environ 2400 m.

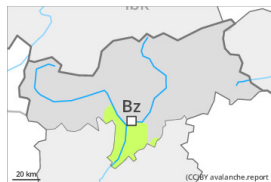
Les accumulations de neige soufflée sont encore de manière isolée fragiles à haute altitude et en haute montagne.

Le soleil et la chaleur entraînent en cours de journée une humidification croissante du manteau neigeux. Ces conditions entraînent une progressive fragilisation du manteau neigeux surtout sur les pentes raides au soleil.

## Tendance

Dimanche: Diminution légère du danger d'avalanches mouillées et de glissement avec le refroidissement.

## Degré de danger 1 - Faible



**Tendance: danger d'avalanche constant** →  
leDimanche 19 03 2023



Avalanches mouillées  
(Neige humide)



Snowpack stability: **poor**

Frequency: **few**

Avalanche size: **small**

### Avalanches mouillées en cours de journée.

Des avalanches peuvent de manière isolée être déclenchées par des personnes, notamment sur les pentes très raides à l'ombre en altitude.

Avec le réchauffement diurne et le rayonnement solaire des avalanches mouillées en général de petite taille sont à attendre sur les pentes au soleil.

### Manteau neigeux

#### Modèles de danger

md.10: situation de printemps

Dans le manteau neigeux ancien de rares couches fragiles sont présentes.

Le soleil et la chaleur entraînent en cours de journée une humidification croissante du manteau neigeux. Ces conditions entraînent une progressive fragilisation du manteau neigeux surtout sur les pentes raides au soleil.

### Tendance

Dimanche: Diminution légère du danger d'avalanches mouillées et de glissement avec le refroidissement.