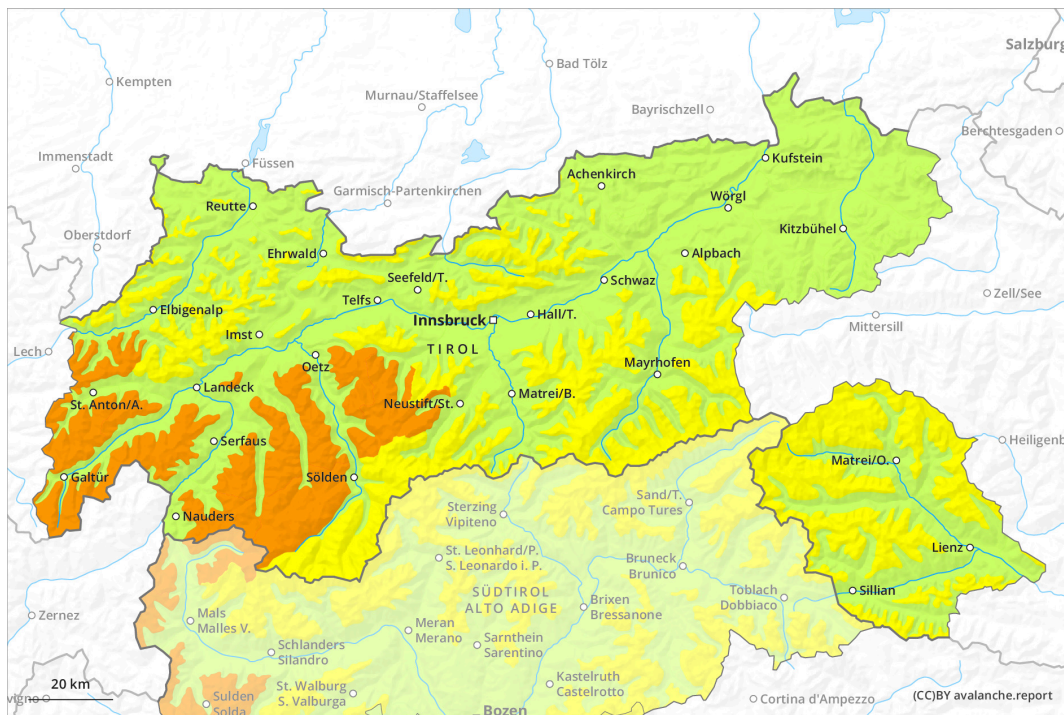
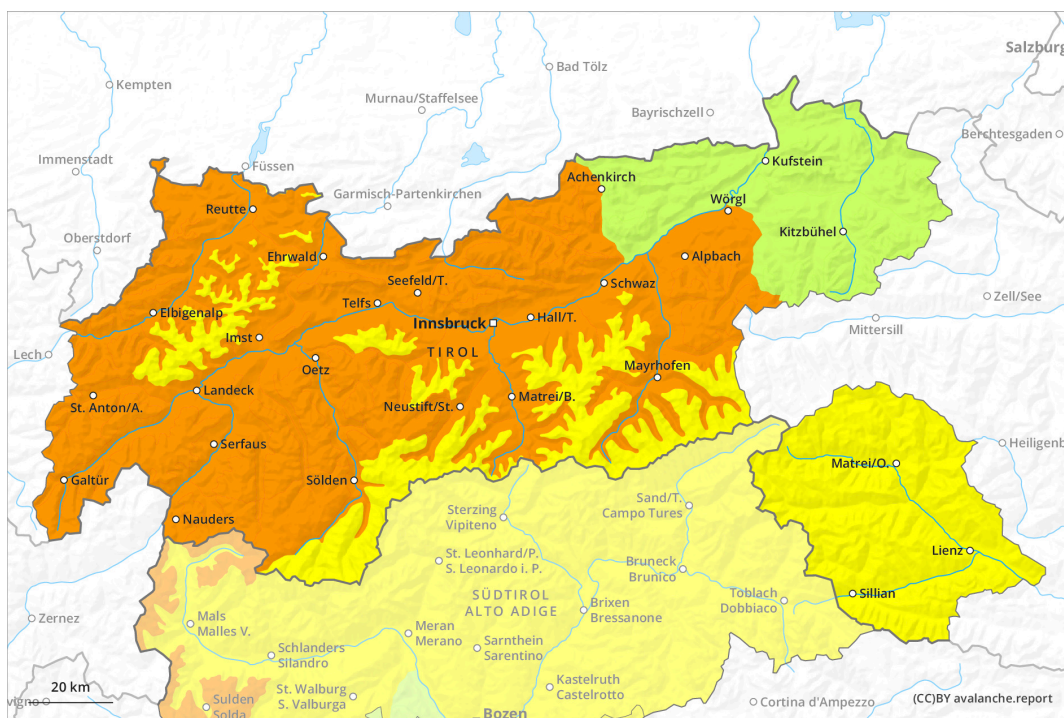




AM

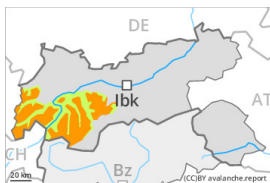


PM



Grau de Perill 3 - Marcat

AM:



Tendència: perill d'allaus en disminució
enDiumenge 19 03 2023

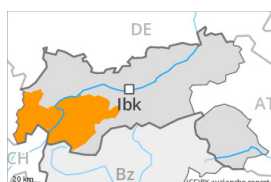


Capa feble persistent



Estabilitat del mantell de neu: **molt pobre**
freqüència: **algunes**
Mida d'allau: **mitjana**

PM:



Tendència: perill d'allaus en disminució
enDiumenge 19 03 2023



Neu humida



Estabilitat del mantell de neu: **molt pobre**
freqüència: **algunes**
Mida d'allau: **mitjana**



Capa feble persistent



Estabilitat del mantell de neu: **molt pobre**
freqüència: **algunes**
Mida d'allau: **mitjana**

En el transcurs de la jornada clar augment del perill d'allaus de neu molt humida. El problema de capes febles persistents ha d'avaluar-se de manera crítica.

Les capes febles a la neu vella poden ser desencadenades fàcilment fins i tot ara al pas d'un sol muntanyenc. Això es dona especialment en vessants obacs molt inclinats per sobre dels 2200 m aproximadament, i també en vessants molt inclinats orientats a est per sobre dels 2400 m aproximadament. Precaució sobretot en vessants poc freqüentats orientats a nord-est i est. Precaució en zones de transició de mantell prim a gruixut.

Amb l'augment de la temperatura diurna i la radiació solar, la probabilitat de desencadenament d'allaus molt humides al llarg del dia augmentarà clarament. Això s'aplica principalment en vessants inclinats orientats a sud-est, sud i oest per sota dels 2600 m aproximadament. Sobretot en terreny dret i escarpat, són encara probables allaus de neu sense cohesió de mida petita a mitjana. A més són possibles en nombre creixent allaus de llicament basal. Les excursions de muntanya han de finalitzar a l'hora.

Mantell de neu

Patrons de perill

pp.10: escenari de primavera

pp.1: capa feble persistent

El temps ha estat molt suau en una zona àmplia. El lligam entre les plaques de vent és força bo. Al mantell de neu vella hi ha capes febles de cristalls facetats, sobretot en vessants obacs per sobre dels 2200 m



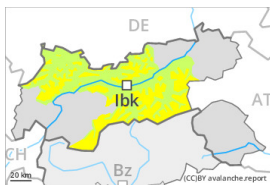
aproximadament, i també en vessants orientats a est i oest per sobre dels 2400 m aproximadament. La superfície del mantell de neu s'ha regelat i ha format una crosta portant i s'estovarà al llarg del dia. En el transcurs de la jornada el sol i la calor causaran un progressiu debilitament del mantell de neu. Les condicions de temps primaveral causaran una pèrdua de la resistència a l'interior del mantell de neu en particular als vessants inclinats orientats a oest per sota dels 2600 m aproximadament. De moment només hi ha poca neu en cotes baixes i mitges.

Tendència

Diumenge: Lleuger afebliment del perill d'allaus de neu molt humida i de lliscament basal.

Grau de Perill 3 - Marcat

AM:



Tendència: perill d'allaus en disminució
 enDiumenge 19 03 2023

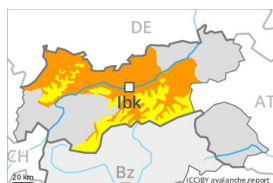


Capa feble persistent



Estabilitat del mantell de neu: **pobre**
 freqüència: **algunes**
 Mida d'allau: **mitjana**

PM:



Tendència: perill d'allaus en disminució
 enDiumenge 19 03 2023



Neu humida



Estabilitat del mantell de neu: **molt pobre**
 freqüència: **algunes**
 Mida d'allau: **mitjana**



Capa feble persistent



Estabilitat del mantell de neu: **pobre**
 freqüència: **algunes**
 Mida d'allau: **mitjana**

En el transcurs de la jornada clar augment del perill d'allaus de neu molt humida.

Les capes febles a la neu vella poden ser desencadenades fins i tot ara al pas d'un sol muntanyenc. Això es dona especialment en vessants obacs molt inclinats per sobre dels 2200 m aproximadament, i també en vessants molt inclinats orientats a est per sobre dels 2400 m aproximadament. Precaució en zones de transició de mantell prim a gruixut.

Amb l'augment de la temperatura diurna i la radiació solar, la probabilitat de desencadenament d'allaus molt humides al llarg del dia augmentarà clarament. Això s'aplica principalment en vessants inclinats orientats a sud-est, sud i oest per sota dels 2600 m aproximadament. Sobretot en terreny dret i escarpat, són encara probables allaus de neu sense cohesió de mida petita a mitjana. A més són possibles en nombre creixent allaus de llicament basal. Les excursions de muntanya han de finalitzar a l'hora.

Mantell de neu

Patrons de perill

pp.10: escenari de primavera

pp.1: capa feble persistent

El temps ha estat molt suau en una zona àmplia. El lligam entre les plaques de vent és força bo. Al mantell de neu vella hi ha capes febles de cristalls facetats, sobretot en vessants obacs per sobre dels 2200 m aproximadament, i també en vessants orientats a est i oest per sobre dels 2400 m aproximadament. La superfície del mantell de neu s'ha regelat i ha format una crosta portant i s'estovarà al llarg del dia. En el



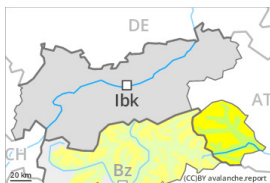
transcurs de la jornada el sol i la calor causaran un progressiu debilitament del mantell de neu. Les condicions de temps primaveral causaran una pèrdua de la resistència a l'interior del mantell de neu en particular als vessants inclinats orientats a oest per sota dels 2600 m aproximadament. De moment només hi ha poca neu en cotes baixes i mitges.

Tendència

Diumenge: Lleuger afebliment del perill d'allaus de neu molt humida i de lliscament basal.

Grau de Perill 2 - Moderat

AM:



2200m

Tendència: Perill d'allaus constant →
enDiumenge 19 03 2023



Capa feble persistent



2200m

Estabilitat del mantell de neu: **pobre**
freqüència: **algunes**
Mida d'allau: **mitjana**

PM:



Tendència: Perill d'allaus constant →
enDiumenge 19 03 2023

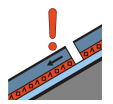


Neu humida



2600m

Estabilitat del mantell de neu: **molt pobre**
freqüència: **poques**
Mida d'allau: **mitjana**



Capa feble persistent



2200m

Estabilitat del mantell de neu: **pobre**
freqüència: **algunes**
Mida d'allau: **mitjana**

El problema de capes febles persistents ha d'avaluar-se amb atenció. Allaus humides al llarg del dia.

En algun indret les allaus poden desencadenar-se pel mantell de neu vella facetada i assolir mida mitjana, sobretot en vessants obacs molt inclinats per sobre dels 2200 m aproximadament, i també en vessants molt inclinats orientats a est i oest per sobre dels 2400 m aproximadament. Precaució en zones de transició de mantell prim a gruixut. En el transcurs de la jornada la probabilitat de desencadenament augmentarà lleugerament.

A més en cotes altes i a l'alta muntanya les plaques de vent menys recents poden de manera aïllada encara desencadenar-se. Això s'aplica principalment en vessants obacs inclinats i poc freqüentats.

Amb l'augment de la temperatura diurna i la radiació solar, la probabilitat de desencadenament d'allaus molt humides augmentarà. Això s'aplica principalment en vessants inclinats orientats a sud-est, sud i oest per sota dels 2600 m aproximadament. Les excursions de muntanya han de finalitzar a l'hora.

Mantell de neu

Patrons de perill

pp.1: capa feble persistent

pp.10: escenari de primavera

Al mantell de neu vella hi ha capes febles de cristalls facetats, sobretot en vessants obacs per sobre dels 2200 m aproximadament, i també en vessants orientats a est i oest per sobre dels 2400 m aproximadament.



Les acumulacions de neu ventada són, de manera aïllada, encara inestables en cotes altes i a l'alta muntanya.

En el transcurs de la jornada el sol i la calor causaran una progressiva humidificació del mantell de neu. Aquestes condicions provocaran un gradual afebliment del mantell de neu sobretot als vessants assolats inclinats.

Tendència

Diumenge: Amb el refredament, lleuger afebliment del perill d'allaus de neu molt humida i de lliscament basal.

Grau de Perill 1 - Feble

AM:



Tendència: Perill d'allaus constant →
enDiumenge 19 03 2023

PM:



Tendència: Perill d'allaus constant →
enDiumenge 19 03 2023



Neu humida



Estabilitat del mantell de neu: **molt pobre**

freqüència: **poques**

Mida d'allau: **petita**

En el transcurs de la jornada lleuger augment del perill d'allaus de neu molt humida.

A última hora del matí: A primera hora del matí predominen condicions d'allaus favorables en molts indrets.

Migdia i tarda:

Amb l'augment de la temperatura diurna i la radiació solar, la probabilitat de desencadenament d'allaus molt humides al llarg del dia augmentarà lleugerament. Això s'aplica principalment en vessants inclinats orientats a oest. Les allaus són de mida en general petita.

Sobretot en terreny dret i escarpat, són encara possibles allaus de neu sense cohesió.

Mantell de neu

Patrons de perill

pp.10: escenari de primavera

Les condicions del temps han permès un substancial enfortiment de les capes febles. El refredament nocturn ha sigut en molts sectors bo.

En el transcurs de la jornada el sol i la calor causaran un gradual debilitament del mantell de neu especialment als vessants assolellats. Aquestes condicions provocaran a partir del migdia un gradual afebliment del mantell de neu.

De moment només hi ha poca neu en cotes baixes i mitges.

Tendència

Es manté perill feble (1) d'allaus.