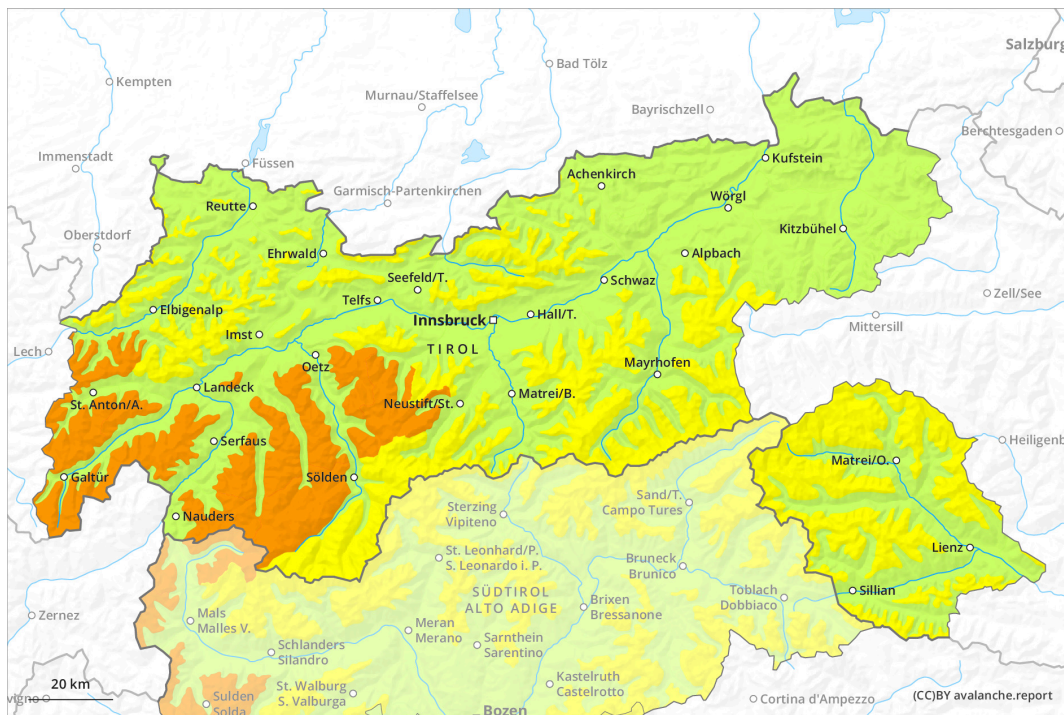
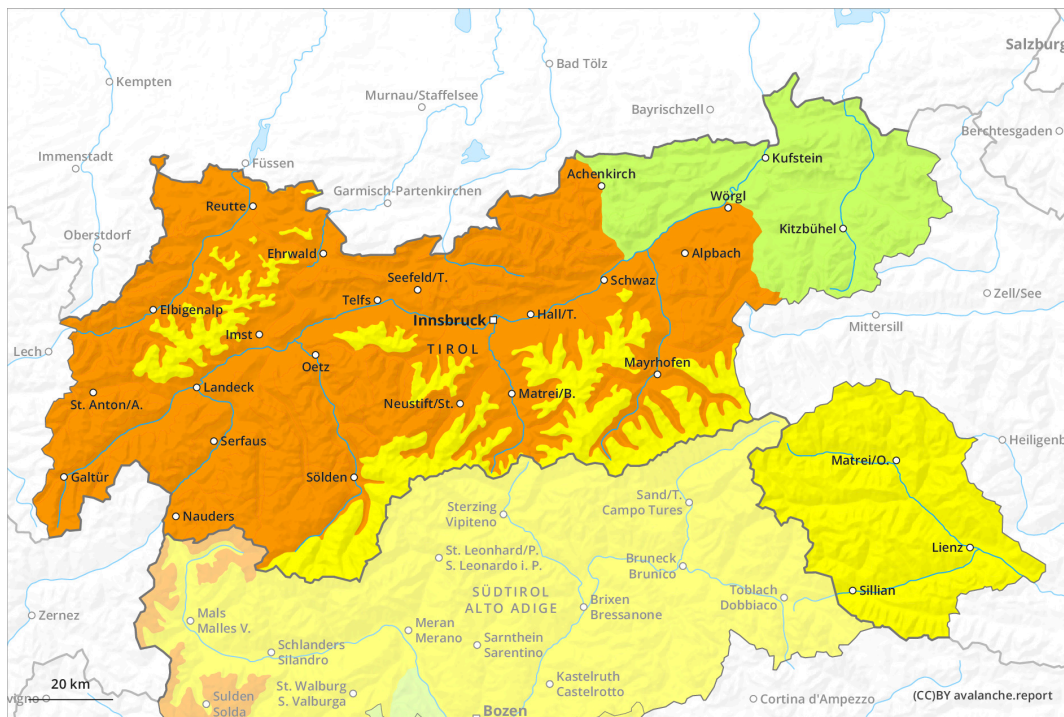




# AM

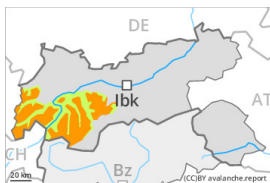


# PM

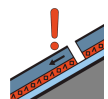


## Grad de perih 3 - Mercat

**AM:**



**Tendència: Diminuci3n deth perih de lauegi**  
 enDimenge 19 03 2023



Coches fèbles  
 persistentes



Estabilitat deth celh de nhèu: **molt praube**  
 Frecuència: **Quauqui**  
 Mesura de lauet: **Mejan**

**PM:**



**Tendència: Diminuci3n deth perih de lauegi**  
 enDimenge 19 03 2023



Nhèu umida



Estabilitat deth celh de nhèu: **molt praube**  
 Frecuència: **Quauqui**  
 Mesura de lauet: **Mejan**



Coches fèbles  
 persistentes



Estabilitat deth celh de nhèu: **molt praube**  
 Frecuència: **Quauqui**  
 Mesura de lauet: **Mejan**

En cors dera jornada clar aument deth perih de lauegi de nhèu f3rça umida. Eth problèma de coches febles persistentes ac cau avalorar de manera critica.

Es coches febles ena nhèu vielha p3den desencadenar-se facilament e tanben ara ath pas d'un solet montanhaire. Aç3 se da espciaument enes pales ombrères f3rça arribentes per dessus des 2200 m aproximativament, e tanben enes pales f3rça arribentes orientades a èst per dessus des 2400 m aproximativament. Precaucion sustot enes pales p3c freqüentades orientades a n3rd-èst e èst. Precaucion en z3nes de transicion de celh prim a grossut.

Damb er aument dera temperatura diürna e era radiacion solara, era probabilitat de desencadenament de lauegi f3rça umits ath long deth dia aumentarà clarament. Aç3 se da principaument enes pales arribentes orientades a sud-èst, sud e oèst per dej3s des 2600 m aproximativament. Sustot en terren dret e escarpat, son encara probables lauegi de nhèu sense coesion de mida petita a mejana. Ath delà son possibles en nombre creishent lauegi d'esguitlment basau. Es excursions de montanha an de finalizar ara ora.

## Celh de nhèu

**Patrons de perih**

pp.10: scenari de primavera

pp.1: cocha fèbla persistena prigonda

En ua z3na grana eth temps a estat f3rça doç. Eth ligam entre es plaques de vent ei f3rça bon. Ath laguens deth mantèth de nhèu vielha se tr3ben coches febles de cristalhs angulosi, sustot enes pales ombrères per



dessus des 2200 m aproximativament, e tanben enes pales orientades a èst e oèst per dessus des 2400 m aproximativament.

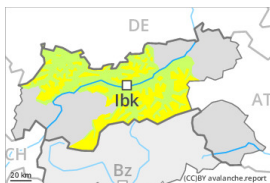
Era superfícia deth mantèth de nhèu s'a regelat e a format ua crosta portanta e s'atrendirà ath long deth dia. Ath long dera jornada eth solei e era calor causaràn un progressiu debilitament deth mantèth de nhèu. Es condicions de temps primauerau causaràn en particular enes pales arribentes orientades a oèst per dejós des 2600 m aproximativament ua pèrta dera resisténcia ath laguens deth mantèth de nhèu. Peth moment i a pòca nhèu en còtes baishes e mejanes.

## Tendéncia

Dimenge: Leugèr afebliment deth perilh de lauegi de nhèu fòrça umida e d'esguitlament basau.

## Grad de perih 3 - Mercat

**AM:**



**Tendència: Diminuci3n deth perih de lauegi**  
 enDimenge 19 03 2023



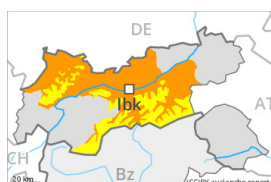
Coches fèbles  
 persistentes



2200m

Estabilitat deth celh de nhèu: **prabe**  
 Frecuència: **Quauqui**  
 Mesura de lauet: **Mejan**

**PM:**



**Tendència: Diminuci3n deth perih de lauegi**  
 enDimenge 19 03 2023



Nhèu umida



2600m

Estabilitat deth celh de nhèu: **molt prabe**  
 Frecuència: **Quauqui**  
 Mesura de lauet: **Mejan**



Coches fèbles  
 persistentes



2200m

Estabilitat deth celh de nhèu: **prabe**  
 Frecuència: **Quauqui**  
 Mesura de lauet: **Mejan**

En cors dera jornada clar aument deth perih de lauegi de nhèu f3rça umida.

Es coches febles ena nhèu vielha p3den desencadenar-se e tanben ara ath pas d'un solet montanhaire. Aç3 se da espciaument enes pales ombrères f3rça arribentes per dessús des 2200 m aproximativament, e tanben enes pales f3rça arribentes orientades a èst per dessús des 2400 m aproximativament. Precaucion en z3nes de transicion de celh prim a grossut.

Damb er aument dera temperatura diurna e era radiacion solara, era probabilitat de desencadenament de lauegi f3rça umits ath long deth dia aumentarà clarament. Aç3 se da principaument enes pales arribentes orientades a sud-èst, sud e oèst per dej3s des 2600 m aproximativament. Sustot en terren dret e escarpat, son encara probables lauegi de nhèu sense coesion de mida petita a mejana. Ath delà son possibles en nombre creishent lauegi d'esguitlament basau. Es excursions de montanha an de finalizar ara ora.

## Celh de nhèu

**Patrons de perih**

pp.10: scenari de primavera

pp.1: cocha fèbla persistena prigonda

En ua z3na grana eth temps a estat f3rça doç Eth ligam entre es plaques de vent ei f3rça bon. Ath laguens deth mantèth de nhèu vielha se tr3ben coches febles de cristalhs angulosi, sustot enes pales ombrères per dessús des 2200 m aproximativament, e tanben enes pales orientades a èst e oèst per dessús des 2400 m aproximativament.

Era superf3cia deth mantèth de nhèu s'a regelat e a format ua crosta portanta e s'atendirà ath long deth dia. Ath long dera jornada eth solei e era calor causaràn un progressiu debilitament deth mantèth de nhèu.



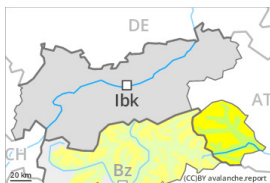
Es condicions de temps primauerau causaràn en particular enes pales arribentes orientades a oèst per dejós des 2600 m aproximativament ua pèrta dera resisténcia ath laguens deth mantèth de nhèu. Peth moment i a pòca nhèu en còtes baishes e mejanes.

## Tendéncia

Dimenge: Leugèr afebliment deth perilh de lauegi de nhèu fòrça umida e d'esguitlament basau.

## Grad de perih 2 - Moderat

**AM:**



2200m

**Tendència: perih de lauegi constant** →

enDimenge 19 03 2023



Coches fèbles  
persistentes



2200m

Estabilitat deth celh de nhèu: **prabe**

Frecuència: **Qauaqui**

Mesura de lauet: **Mejan**

**PM:**



**Tendència: perih de lauegi constant** →

enDimenge 19 03 2023



Nhèu umida



2600m

Estabilitat deth celh de nhèu: **molt prabe**

Frecuència: **P8gui**

Mesura de lauet: **Mejan**



Coches fèbles  
persistentes



2200m

Estabilitat deth celh de nhèu: **prabe**

Frecuència: **Qauaqui**

Mesura de lauet: **Mejan**

Eth problèma de coches febles persistentes ac cau avalorar damb atencion. Lauegi de nhèu umida ath long deth dia.

En quauque endret es lauegi p8den desencadenar-se peth mantèth de nhèu vieha facetada e arténher mida mejana, sustot enes pales ombrères f8rça arribentes per dessus des 2200 m aproximativament, e tanben enes pales f8rça arribentes orientades a èst e oèst per dessus des 2400 m aproximativament. Precaucion en z8nes de transicion de celh prim a grossut. En cors dera jornada era probabilitat de desencadenament aumentarà leugèrament.

Ath delà en c8tes nautes e nauta montanha es plaques de vent mens recentes p8den de manèra isolada encara desencadenar-se. Aç8 se da principauement enes pales ombrères arribentes e p8c freqüentades.

Damb er augment dera temperatura diürna e era radiacion solara, era probabilitat de desencadenament de lauegi f8rça umits aumentarà. Aç8 se da principauement enes pales arribentes orientades a sud-èst, sud e oèst per dej8s des 2600 m aproximativament. Es excursions de montanha an de finalizar ara ora.

### Celh de nhèu

**Patrons de perih**

pp.1: cocha fèbla persistena prigonda

pp.10: scenari de primavera

Ath laguens deth mantèth de nhèu vieha se tr8ben coches febles de cristalhs angulosi, sustot enes pales ombrères per dessus des 2200 m aproximativament, e tanben enes pales orientades a èst e oèst per dessus des 2400 m aproximativament.



Es acumulacions de nhèu ventada son, de manèra isolada, encara inestables en còtes nautas e nauta montanha.

Ath long dera jornada eth solei e era calor causaràn ua progressiua umidificacion deth mantèth de nhèu. Aquestes condicions provocaràn un graduau afebliment deth mantèth de nhèu sustot enes pales soleienques arribentes.

## Tendéncia

Dimenge: Damb eth heiredament, leugèr afebliment deth perilh de lauegi de nhèu fòrça umida e d'esguitlament basau.

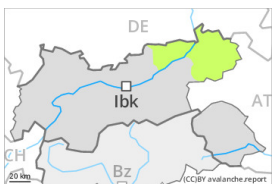
## Grad de perilh 1 - Fèble

**AM:**



**Tendéncia: perilh de lauegi constant** →  
enDimenge 19 03 2023

**PM:**



**Tendéncia: perilh de lauegi constant** →  
enDimenge 19 03 2023



Nhèu umida



Estabilitat deth celh de nhèu: **molt praube**

Frecuècia: **Pògui**

Mesura de lauet: **Petit**

En cors dera jornada leugèr aument deth perilh de lauegi de nhèu fòrça umida.

Tà darrèra ora deth maitin: A primèra ora deth maitin predominen en fòrça endrets condicions de lauegi favorables.

Meddia e tarde:

Damb er aument dera temperatura diürna e era radiacion solara, era probabilitat de desencadenament de lauegi fòrça umits ath long deth dia aumentarà leugèrament. Açò se da principaument enes pales arribentes orientades a oèst. Es lauegi son en generau de mida petita.

Sustot en terren dret e escarpat, son encara possibles lauegi de nhèu sense coesion.

## Celh de nhèu

**Patrons de perilh**

pp.10: scenari de primavera

Es condicions deth temps an permès un substanciau refortiment des coches febles. Eth heiredament nocturn a estat en fòrça sectors bon.

Ath long dera jornada eth solei e era calor causaràn especiaument enes pales soleienques un graduau debilitament deth mantèth de nhèu. Aguestes condicions provocaràn a compdar de meddia un graduau afebliment deth mantèth de nhèu.

Peth moment i a pòca nhèu en còtes baishes e mejanes.

## Tendéncia

Se manten perilh feble (1) de lauegi.