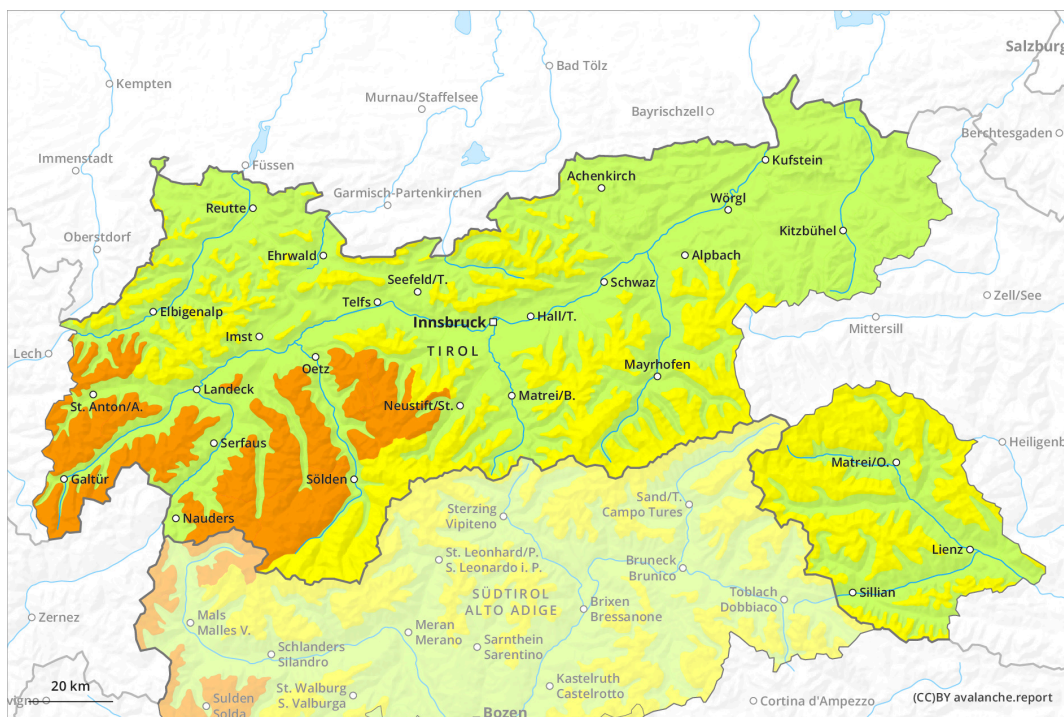
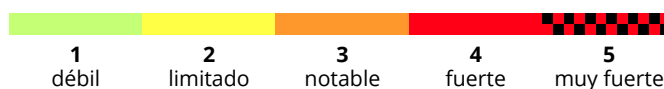
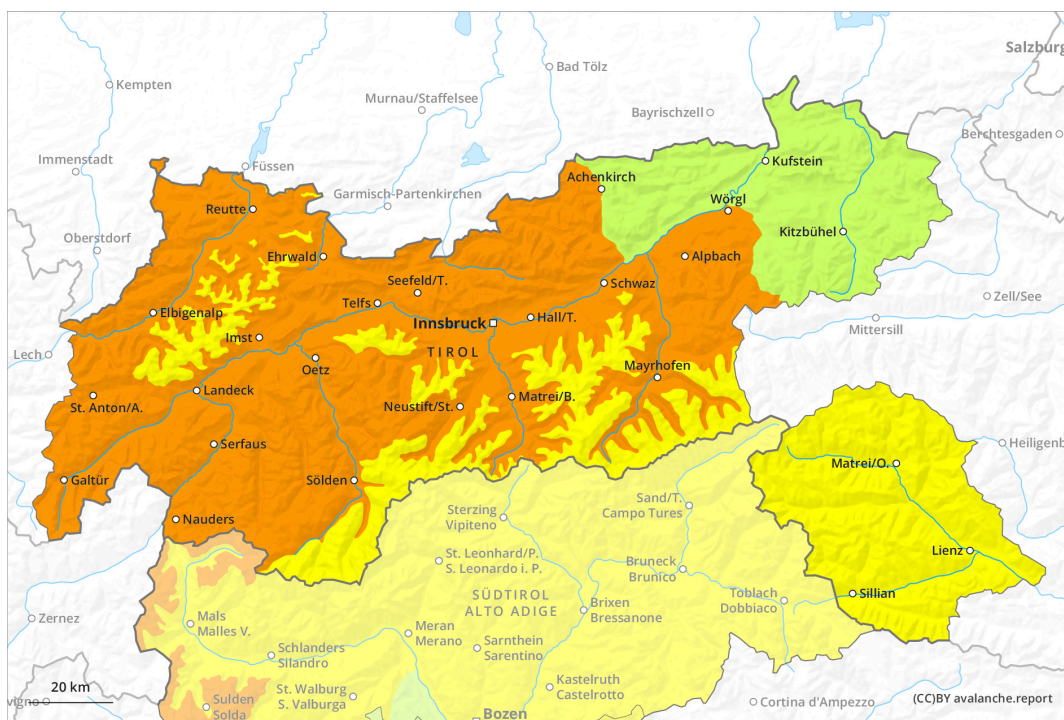


# AM

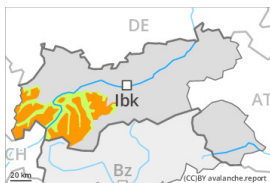


# PM

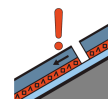


## Grado de Peligro 3 - Notable

**AM:**



**Tendencia: peligro de aludes en disminución**  
 en Domingo 19 03 2023



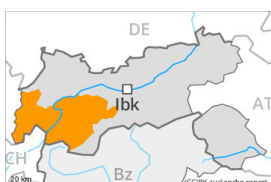
Capas débiles persistentes



2200m

Estabilidad del manto de nieve: **muy pobre**  
 Frecuencia: **algunas**  
 Tamaño del alud: **mediano**

**PM:**



**Tendencia: peligro de aludes en disminución**  
 en Domingo 19 03 2023

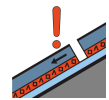


Nieve húmeda



2600m

Estabilidad del manto de nieve: **muy pobre**  
 Frecuencia: **algunas**  
 Tamaño del alud: **mediano**



Capas débiles persistentes



2200m

Estabilidad del manto de nieve: **muy pobre**  
 Frecuencia: **algunas**  
 Tamaño del alud: **mediano**

En el transcurso de la jornada claro aumento del peligro de aludes de nieve muy húmeda. El problema de capas débiles persistentes debe evaluarse de manera crítica.

Las capas débiles en la nieve antigua pueden ser desencadenadas fácilmente ahora incluso al paso de un solo montañero. Esto se da especialmente en las laderas umbrías muy inclinadas por encima de los 2200 m aproximadamente, y en las laderas muy inclinadas orientadas a este por encima de los 2400 m aproximadamente. Precaución sobre todo en las laderas poco frecuentadas orientadas a nordeste y este. Precaución en zonas de transición de manto delgado a grueso.

Con el aumento de la temperatura diurna y la radiación solar, la probabilidad de desencadenamiento de aludes de nieve muy húmeda durante el día aumentará claramente. Esto se da principalmente en las laderas inclinadas orientadas a sudeste, sur y oeste por debajo de los 2600 m aproximadamente. Sobre todo en terreno pendiente y escarpado, son aún probables avalanchas de nieve sin cohesión de tamaño pequeño a mediano. Además son posibles en número creciente avalanchas de deslizamiento basal. Las excursiones de montaña deben acabar a tiempo.

### Manto nivoso

**Patrones de peligro**

pp.10: escenario de primavera

pp.1: capas débiles persistentes profundas

El tiempo ha sido muy suave en una zona amplia. La unión entre las placas de viento es bastante buena. En



el manto de nieve antigua hay capas débiles de cristales facetados, sobre todo en las laderas umbrías por encima de los 2200 m aproximadamente, y en las laderas orientadas a este y oeste por encima de los 2400 m aproximadamente.

La superficie del manto de nieve se ha vuelto a helar y ha formado una costra portante y se ablandará durante el día. En el transcurso de la jornada el sol y el calor causarán un progresivo debilitamiento del manto de nieve. Las condiciones meteorológicas primaverales causarán por debajo de los 2600 m aproximadamente una pérdida de la resistencia en el interior del manto de nieve en particular en las laderas inclinadas orientadas a oeste.

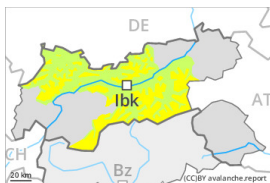
De momento hay poca nieve en cotas bajas y medias.

## Tendencia

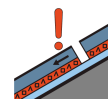
Domingo: Ligero descenso del peligro de aludes de nieve muy húmeda y de deslizamiento basal.

## Grado de Peligro 3 - Notable

**AM:**



**Tendencia: peligro de aludes en disminución**  
 en Domingo 19 03 2023



Capas débiles persistentes



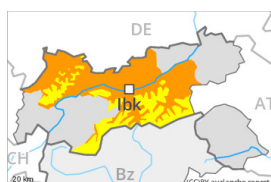
2200m

Estabilidad del manto de nieve: **pobre**

Frecuencia: **algunas**

Tamaño del alud: **mediano**

**PM:**



**Tendencia: peligro de aludes en disminución**  
 en Domingo 19 03 2023



Nieve húmeda



2600m

Estabilidad del manto de nieve: **muy pobre**

Frecuencia: **algunas**

Tamaño del alud: **mediano**



Capas débiles persistentes



2200m

Estabilidad del manto de nieve: **pobre**

Frecuencia: **algunas**

Tamaño del alud: **mediano**

En el transcurso de la jornada claro aumento del peligro de aludes de nieve muy húmeda.

Las capas débiles en la nieve antigua pueden ser desencadenadas ahora incluso al paso de un solo montañero. Esto se da especialmente en las laderas umbrías muy inclinadas por encima de los 2200 m aproximadamente, y en las laderas muy inclinadas orientadas a este por encima de los 2400 m aproximadamente. Precaución en zonas de transición de manto delgado a grueso.

Con el aumento de la temperatura diurna y la radiación solar, la probabilidad de desencadenamiento de aludes de nieve muy húmeda durante el día aumentará claramente. Esto se da principalmente en las laderas inclinadas orientadas a sudeste, sur y oeste por debajo de los 2600 m aproximadamente. Sobre todo en terreno pendiente y escarpado, son aún probables avalanchas de nieve sin cohesión de tamaño pequeño a mediano. Además son posibles en número creciente avalanchas de deslizamiento basal. Las excursiones de montaña deben acabar a tiempo.

## Manto nivoso

**Patrones de peligro**

pp.10: escenario de primavera

pp.1: capas débiles persistentes profundas

El tiempo ha sido muy suave en una zona amplia. La unión entre las placas de viento es bastante buena. En el manto de nieve antigua hay capas débiles de cristales facetados, sobre todo en las laderas umbrías por encima de los 2200 m aproximadamente, y en las laderas orientadas a este y oeste por encima de los 2400



m aproximadamente.

La superficie del manto de nieve se ha vuelto a helar y ha formado una costra portante y se ablandará durante el día. En el transcurso de la jornada el sol y el calor causarán un progresivo debilitamiento del manto de nieve. Las condiciones meteorológicas primaverales causarán por debajo de los 2600 m aproximadamente una pérdida de la resistencia en el interior del manto de nieve en particular en las laderas inclinadas orientadas a oeste.

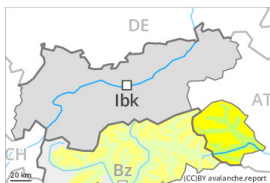
De momento hay poca nieve en cotas bajas y medias.

## Tendencia

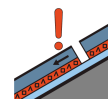
Domingo: Ligeró descenso del peligro de aludes de nieve muy húmeda y de deslizamiento basal.

## Grado de Peligro 2 - Limitado

**AM:**



**Tendencia: peligro de aludes sin cambios** →  
 en Domingo 19 03 2023



Capas débiles persistentes



Estabilidad del manto de nieve: **pobre**  
 Frecuencia: **algunas**  
 Tamaño del alud: **mediano**

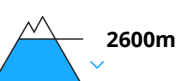
**PM:**



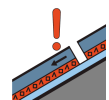
**Tendencia: peligro de aludes sin cambios** →  
 en Domingo 19 03 2023



Nieve húmeda



Estabilidad del manto de nieve: **muy pobre**  
 Frecuencia: **pocas**  
 Tamaño del alud: **mediano**



Capas débiles persistentes



Estabilidad del manto de nieve: **pobre**  
 Frecuencia: **algunas**  
 Tamaño del alud: **mediano**

El problema de capas débiles persistentes debe evaluarse con atención. Aludes de nieve húmeda durante el día.

En algún lugar los aludes pueden desencadenarse por el manto de nieve antigua facetada y alcanzar un tamaño mediano, sobre todo en las laderas umbrías muy inclinadas por encima de los 2200 m aproximadamente, y en las laderas muy inclinadas orientadas a este y oeste por encima de los 2400 m aproximadamente. Precaución en zonas de transición de manto delgado a grueso. En el transcurso de la jornada la probabilidad de desencadenamiento aumentará ligeramente.

Además en cotas altas y alta montaña las placas de viento menos recientes pueden de manera aislada aún desencadenarse. Esto se da principalmente en las laderas umbrías inclinadas y poco frecuentadas.

Con el aumento de la temperatura diurna y la radiación solar, la probabilidad de desencadenamiento de aludes de nieve muy húmeda aumentará. Esto se da principalmente en las laderas inclinadas orientadas a sudeste, sur y oeste por debajo de los 2600 m aproximadamente. Las excursiones de montaña deben acabar a tiempo.

### Manto nivoso

**Patrones de peligro**

pp.1: capas débiles persistentes profundas

pp.10: escenario de primavera

En el manto de nieve antigua hay capas débiles de cristales facetados, sobre todo en las laderas umbrías por encima de los 2200 m aproximadamente, y en las laderas orientadas a este y oeste por encima de los





2400 m aproximadamente.

Las acumulaciones de nieve venteada son, de manera aislada, aún inestables en cotas altas y alta montaña.

En el transcurso de la jornada el sol y el calor causarán una progresiva humidificación del manto de nieve. Estas condiciones provocarán un gradual debilitamiento del manto de nieve sobre todo en las laderas solanas inclinadas.

## Tendencia

Domingo: Con el enfriamiento, ligero descenso del peligro de aludes de nieve muy húmeda y de deslizamiento basal.

## Grado de Peligro 1 - Débil

**AM:**



**Tendencia: peligro de aludes sin cambios** →  
 en Domingo 19 03 2023

**PM:**



**Tendencia: peligro de aludes sin cambios** →  
 en Domingo 19 03 2023



Nieve húmeda



Estabilidad del manto de nieve: **muy pobre**

Frecuencia: **pocas**

Tamaño del alud: **pequeño**

En el transcurso de la jornada ligero aumento del peligro de aludes de nieve muy húmeda.

A última hora de la mañana: A primera hora de la mañana reinan condiciones de aludes favorables en muchos lugares.

Mediodía y tarde:

Con el aumento de la temperatura diurna y la radiación solar, la probabilidad de desencadenamiento de aludes de nieve muy húmeda durante el día aumentará ligeramente. Esto se da principalmente en las laderas inclinadas orientadas a oeste. Los aludes son de tamaño en general pequeño.

Sobre todo en terreno pendiente y escarpado, son aún posibles avalanchas de nieve sin cohesión.

## Manto nivoso

**Patrones de peligro**

pp.10: escenario de primavera

Las condiciones del tiempo han permitido un substancial fortalecimiento de las capas débiles. El enfriamiento nocturno ha sido en muchos sectores bueno.

En el transcurso de la jornada el sol y el calor causarán un gradual debilitamiento del manto de nieve especialmente en las laderas solanas. Estas condiciones provocarán a partir del mediodía un gradual debilitamiento del manto de nieve.

De momento hay poca nieve en cotas bajas y medias.

## Tendencia

Se mantiene peligro débil (1) de aludes.