

Grad de perih 3 - Mercat



Tendència: perih de lauegi constant →
enDeluns 20 03 2023



Coches fèbles
persistentes



Estabilitat deth celh de nhèu: [praube](#)

Frecuència: [Quauqui](#)

Mesura de lauet: [Mejan](#)

Eth problèma de coches febles persistentes ac cau avalorar damb atencion.

Ja un solet individu pòt damb facilitat desencadenar lauegi, sustot enes pales fòrça arribentes orientades a nòrd per dessus des 2200 m aproximativament, e tanben enes pales fòrça arribentes orientades a èst e oèst per dessus des 2400 m aproximativament. Es lauegi pòden implicar eth mantèth de nhèu vielha feble e arténher mida mejana. Precaucion en zònes de transicion de celh prim a grossut.

Ath delà es plaques de vent mès antigues pòden en quauqui casi encara desencadenar-se.

En cors dera jornada era probabilitat de desencadenament de lauegi fòrça umits aumentarà leugèrament. S'arrecomane ua eleccion prudenta der itinerari, especiaument enes pales ombrères arribentes.

Celh de nhèu

Patrons de perih

pp.1: cocha fèbla persistena prigonda

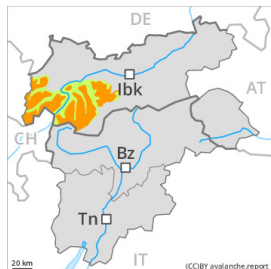
Ath laguens deth mantèth de nhèu vielha se tròben coches febles de cristalhs angulosi, sustot enes pales ombrères per dessus des 2200 m aproximativament, e tanben enes pales orientades a èst e oèst per dessus des 2400 m aproximativament. Es acumulacions de nhèu ventada son en part encara inestables en còtes nautes e nauta montanha. Es desencadenaments de lauegi e es observacions sus eth terren an confirmat aguesta situacion.

Eth heiredament nocturn serà en quauqui casi redusit. Era superfícia deth mantèth de nhèu s'a regelat, mès a format ua crosta fina e s'atendirà ath long deth dia. Agustes condicions deth temps provocaràn ath long dera jornada un leugèr afebliment deth mantèth de nhèu.

Tendència

Deluns: A conseqüència der augment dera temperatura diürna e era radiacion solara, leugèr augment deth perih de lauegi de nhèu fòrça umida.

Grad de perillh 3 - Mercat



Tendència: perillh de lauegi constant →
enDeluns 20 03 2023



Coches fèbles
persistentes



Estabilitat deth celh de nhèu: [praube](#)

Frecuència: [Quauqui](#)

Mesura de lauet: [Mejan](#)

Eth problèma de coches febles persistentes ac cau avalorar damb atencion.

Es coches febles ena nhèu vielha pòden desencadenar-se facilament e tanben ara ath pas d'un solet montanhaire. Açò se da espciaument enes pales ombrères fòrça arribentes per dessus des 2200 m aproximativament, e tanben enes pales fòrça arribentes orientades a èst per dessus des 2400 m aproximativament. Precaucion sustot enes pales pòc freqüentades orientades a nòrd-èst e èst.

En cors dera jornada era probabilitat de desencadenament de lauegi fòrça umits aumentarà leugèrament.

Celh de nhèu

Patrons de perillh

pp.1: cocha fèbla persistena prigonda

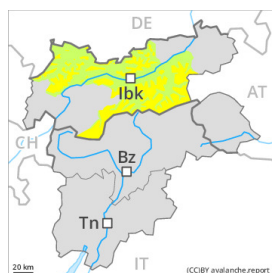
Ath laguens deth mantèth de nhèu vielha se tròben coches febles de cristalhs angulosi, sustot enes pales ombrères per dessus des 2200 m aproximativament, e tanben enes pales orientades a èst e oèst per dessus des 2400 m aproximativament. Es desencadenaments de lauegi e es observacions sus eth terren an confirmat aguesta situacion.

Eth heiredament nocturn serà en quauqui casi redusit. Era superfícia deth mantèth de nhèu s'a regelat, mès a format ua crosta fina e s'atendirà ath long deth dia, espciaument en còtes mejanes. I a pòca nhèu en còtes baishes. Ath long dera tarde queirà un shinhau de nhèu.

Tendència

Deluns: Es condicions de temps causaràn ua umidificacion deth mantèth de nhèu.

Grad de perih 2 - Moderat



Tendència: perih de lauegi constant →
enDeluns 20 03 2023



Coches fèbles
persistentes



Estabilitat deth celh de nhèu: [prabe](#)
Frecuència: [Quauqui](#)
Mesura de lauet: [Mejan](#)

Eth problèma de coches febles persistentes ac cau avalorar damb atencion.

Es coches febles ena nhèu vielha pòden desencadenar-se e tanben ara ath pas d'un solet montanhaire. Açò se da espciaument enes pales ombrères fòrça arribentes per dessus des 2200 m aproximativament, e tanben enes pales fòrça arribentes orientades a èst per dessus des 2400 m aproximativament. Precaucion sustot enes pales pòc freqüentades orientades a nòrd-èst e èst.

En cors dera jornada era probabilitat de desencadenament de lauegi fòrça umits aumentarà leugèrament.

Celh de nhèu

Patrons de perih

pp.1: cocha fèbla persistena prigonda

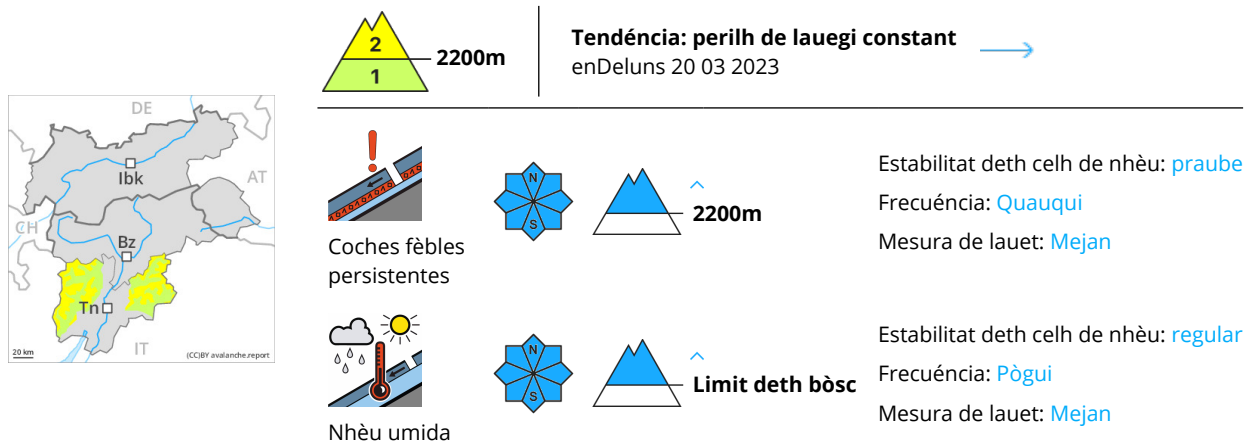
Ath laguens deth mantèth de nhèu vielha se tròben coches febles de cristalhs angulosi, sustot enes pales ombrères per dessus des 2200 m aproximativament, e tanben enes pales orientades a èst e oèst per dessus des 2400 m aproximativament. Es desencadenaments de lauegi e es observacions sus eth terren an confirmat aguesta situacion.

Eth heiredament nocturn serà en quauqui casi redusit. Era superfícia deth mantèth de nhèu s'a regelat, mès a format ua crosta fina e s'atendirà ath long deth dia, espciaument en còtes mejanes. I a pòca nhèu en còtes baishes. Ath long dera tarde queirà un shinhau de nhèu.

Tendència

Deluns: Es condicions de temps causaràn ua umidificacion deth mantèth de nhèu.

Grad de perih 2 - Moderat



Eth problèma de coches febles persistentes ac cau avalorar damb atencion. En cors dera jornada son possibles purgues isolades.

Damb eth vent fòrt deth quadrant nòrd-oèst, eth dimèrcles, sustot apròp des crestes, en canaus e conques s'an format plaques de vent a viatges inestables. En nautada es endrets perilhosi son mès nombrosi. En zònes de transicion de celh prim a grossut era probabilitat de desencadenament ei major. Es lauegi pòden desencadenar-se ena nhèu vielha de manèra isolada ja per subrecargues febles. Açò se da esepciaument enes pales ombrères fòrça arribentes. Precaucion en zònes de transicion de celh prim a grossut.

Damb era pujada dera temperatura diürna e era radiacion solara, son probables de manèra isolada purgues de nhèu umida ath long deth dia aumens de mida petita. Açò se da esepciaument enes pales soleienques, e tanben enes pales ombrères per dejós des 2200 m aproximativament.

Celh de nhèu

Eth ligam damb era nhèu vielha des plaques de vent ei locaument encara desfavorable. En quauqui endrets era nhèu ventada arrepòse ath dessus d'ua crosta dura.

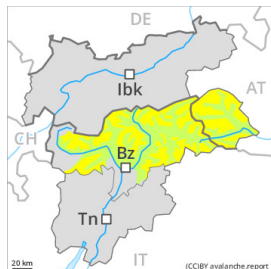
Espciaument enes pales ombrères, ath laguens deth mantèth de nhèu vielha se tròben coches febles isolades. Açò se da per dessus des 2200 m aproximativament.

Ath long dera jornada era radiacion solara causarà en particular enes pales soleienques ua graduau umidificacion deth mantèth de nhèu. Agustes condicions provocaràn un afebliment deth mantèth de nhèu.

Tendència

Eth deluns serà parciaument embromat Damb es precipitacions, leugèr augment deth perih de lauegi.

Grad de perih 2 - Moderat



Tendència: perih de lauegi constant →
enDeluns 20 03 2023



Coches fèbles
persistentes



Estabilitat deth celh de nhèu: [praube](#)

Frecuència: [Quauqui](#)

Mesura de lauet: [Mejan](#)

Eth problèma de coches febles persistentes ac cau avalorar damb atencion.

En quauque endret es lauegi pòden desencadenar-se peth mantèth de nhèu vielha facetada e arténher mida mejana, sustot enes pales fòrça arribentes orientades a nòrd per dessús des 2200 m aproximativament, e tanben enes pales fòrça arribentes orientades a èst e oèst per dessús des 2400 m aproximativament. Precaucion en zònes de transicion de celh prim a grossut.

Ath delà en còtes nautes e nauta montanha es plaques de vent mens recentes pòden de manèra isolada encara desencadenar-se.

En cors dera jornada era probabilitat de desencadenament de lauegi fòrça umits aumentarà leugèrament.

Celh de nhèu

Patrons de perih

pp.1: cocha fèbla persistena prigonda

Ath laguens deth mantèth de nhèu vielha se tròben coches febles de cristalhs angulosi, sustot enes pales orientades a nòrd per dessús des 2200 m aproximativament, e tanben enes pales orientades a èst e oèst per dessús des 2400 m aproximativament.

Es acumulacions de nhèu ventada vielhes son, de manèra isolada, encara inestables en còtes nautes e nauta montanha.

Eth heiredament nocturn serà en quauqui casi redusit. Era superfícia deth mantèth de nhèu s'a regelat, mès a format ua crosta fina e s'atendirà ath long deth dia. Es condicions deth temps provocaràn ath long dera jornada un leugèr afebliment deth mantèth de nhèu.

Tendència

Deluns: A conseqüència der augment dera temperatura diürna e era radiacion solara, leugèr augment deth perih de lauegi de nhèu fòrça umida.



Grad de perillh 1 - Fèble



Tendència: perillh de lauegi constant →

enDeluns 20 03 2023

Eth problèma de nhèu ventada vielha requerís atencion.

Es acumulacions de nhèu ventada vielhes aurien d'avalorarse damb prudència sustot en pales fòrça inclinades, sustot enes pales ombrères fòrça arribentes en altitud. Es endrets tan perilhosi son fòrça rari e de bon reconéisher entath uelh entrenat. A causa dera superfícia dura deth mantèth de nhèu i a eth perillh d'esguitlar e quèir.

En cors dera jornada era probabilitat de desencadenament de lauegi fòrça umits aumentarà leugèrament.

Celh de nhèu

Es acumulacions de nhèu ventada vielhes son, de manèra isolada, encara inestables en còtes nautes e nauta montanha. Ath laguens deth mantèth de nhèu vielha non se tròben practicament coches febles.

En toti es sectors per dejós des 2000 m aproximativament non i a qu'un shinhau de nhèu.

Eth heiredament nocturn serà en quauqui casi redusit. Era superfícia deth mantèth de nhèu s'a regelat, mès a format ua crosta fina e s'atendirà ath long deth dia. Es condicions deth temps provocaràn ath long dera jornada un leugèr afebliment deth mantèth de nhèu.

Tendència

Deluns: A conseqüència der augment dera temperatura diürna e era radiacion solara, leugèr augment deth perillh de lauegi de nhèu fòrça umida.



Grad de perih 1 - Fèble



Tendència: perih de lauegi constant →

enDeluns 20 03 2023

Predominen majoritariament condicions de lauegi favorables.

Es endrets perilhosi isoladi se tròben sustot en pales arribentes e pòc freqüentades ombrères en còtes nautes.

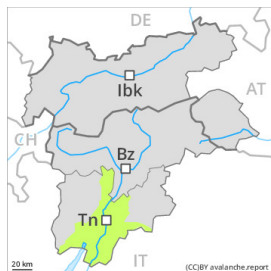
Celh de nhèu

Eth mantèth de nhèu ei estable en generau. Peth moment i a pòca nhèu en còtes baishes e mejanes.

Tendència

Se manten perih feble (1) de lauegi.

Grad de perillh 1 - Fèble



Tendència: perillh de lauegi constant →
enDeluns 20 03 2023

Damb era radiacion solara, ath long dera jornada eth perillh de purgues de nhèu umida e fòrça umida aumentarà leugèrament. Eth problèma de nhèu ventada vielha ac cau avalorar damb atencion.

Es plaques de vent des darrèri dies aurien d'èster avalorades damb prudència sustot en pales ombrères arribentes en altitud. Es acumulacions de nhèu ventada mens recentes s'aurien d'evitar en particular en pales fòrça inclinades, tanben apròp des crestes, en canaus e conques.

Ath long dera jornada era radiacion solara causarà sustot enes pales arribentes en quauqui endrets ua progressiua umidificacion deth mantèth de nhèu. Damb era pujada dera temperatura diürna, en toti es sectors son possibles quauqu'uns purgues de nhèu umida e fòrça umida aumens de mida petita.

Celh de nhèu

Es plaques de vent majoritàriament de mida petita son en part encara inestables sustot en pales ombrères per dessus deth limit deth bòsc. Per dessus des 2000 m aproximativament es celhs de nhèu càmbien fòrça pera influència deth vent. En toti es sectors per dejós des 2000 m aproximativament non i a qu'un shinhau de nhèu.

Ath long dera jornada era radiacion solara causarà ua progressiua umidificacion deth mantèth de nhèu.

Tendència

Eth deluns serà parciaument embromat Damb es precipitacions, leugèr augment deth perillh de lauegi.