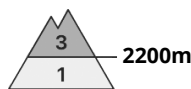






Grado Pericolo 3 - Marcato

**Tendenza: Pericolo valanghe stabile** →

per Lunedì il 20.03.2023

Strati deboli
persistentiSnowpack stability: **scarsa**Stabilità del manto nevoso: **alcuni**Dimensioni valanghe: **medium**

La debole neve vecchia deve essere valutata con attenzione.

Già un singolo individuo può facilmente provocare il distacco di valanghe, soprattutto sui pendii molto ripidi esposti a nord al di sopra dei 2200 m circa, come pure sui pendii molto ripidi esposti a est e ovest al di sopra dei 2400 m circa. Le valanghe possono coinvolgere la neve vecchia debole e raggiungere dimensioni medie. Attenzione nelle zone di passaggio da poca a molta neve.

Inoltre gli accumuli di neve ventata meno recenti possono in parte ancora subire un distacco.

Nel corso della giornata la probabilità di distacco di valanghe bagnate aumenterà leggermente.

Si raccomanda una prudente scelta dell'itinerario, specialmente sui pendii ombreggiati ripidi.

Manto nevoso

Situazione tipo

st.1: strato debole persistente basale

All'interno del manto di neve vecchia si trovano strati fragili a cristalli angolari, soprattutto sui pendii ombreggiati al di sopra dei 2200 m circa, come pure sui pendii esposti a est e ovest al di sopra dei 2400 m circa. Gli accumuli di neve ventata sono in parte ancora instabili ad alta quota e in alta montagna. I distacchi di valanghe e le osservazioni sul territorio hanno confermato questa situazione.

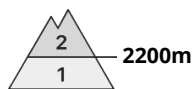
L'irraggiamento notturno sarà parzialmente ridotto. La superficie del manto nevoso ha formato solo una sottile crosta da rigelo e si ammorbidirà nel corso della giornata. Queste condizioni meteo provocheranno nel corso della giornata un leggero indebolimento del manto nevoso.

Tendenza

Lunedì: Con il rialzo termico e l'irradiazione solare diurni, leggero aumento del pericolo di valanghe bagnate.



Grado Pericolo 2 - Moderato



Tendenza: Pericolo valanghe stabile →
per Lunedì il 20.03.2023



Strati deboli
persistenti



Snowpack stability: **scarsa**

Stabilità del manto nevoso: **alcuni**

Dimensioni valanghe: **medium**

La debole neve vecchia deve essere valutata con attenzione.

In alcuni punti le valanghe possono subire un distacco nella neve vecchia a cristalli angolari e raggiungere dimensioni medie, soprattutto sui pendii molto ripidi esposti a nord al di sopra dei 2200 m circa, come pure sui pendii molto ripidi esposti a est e ovest al di sopra dei 2400 m circa. Attenzione nelle zone di passaggio da poca a molta neve.

Inoltre ad alta quota e in alta montagna gli accumuli di neve ventata meno recenti possono a livello isolato ancora subire un distacco.

Nel corso della giornata la probabilità di distacco di valanghe bagnate aumenterà leggermente.

Manto nevoso

Situazione tipo

st.1: strato debole persistente basale

All'interno del manto di neve vecchia si trovano strati fragili a cristalli angolari, soprattutto sui pendii esposti a nord al di sopra dei 2200 m circa, come pure sui pendii esposti a est e ovest al di sopra dei 2400 m circa.

I vecchi accumuli di neve ventata sono, a livello isolato, ancora instabili ad alta quota e in alta montagna.

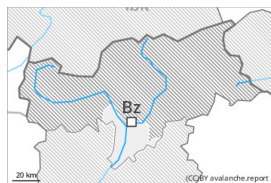
L'irraggiamento notturno sarà parzialmente ridotto. La superficie del manto nevoso ha formato solo una sottile crosta da rigelo e si ammorbidirà nel corso della giornata. Le condizioni meteo provocheranno nel corso della giornata un leggero indebolimento del manto nevoso.

Tendenza

Lunedì: Con il rialzo termico e l'irradiazione solare diurni, leggero aumento del pericolo di valanghe bagnate.



Grado Pericolo 1 - Debole



Tendenza: Pericolo valanghe stabile →
per Lunedì il 20.03.2023

La neve ventata meno recente richiede attenzione.

I vecchi accumuli di neve ventata dovrebbero essere valutati con attenzione soprattutto sui pendii molto ripidi, soprattutto sui pendii ombreggiati molto ripidi in quota. Tali punti pericolosi sono piuttosto rari e facilmente individuabili dall'escursionista esperto. Sulla dura superficie del manto nevoso sussiste un pericolo di caduta.

Nel corso della giornata la probabilità di distacco di valanghe bagnate aumenterà leggermente.

Manto nevoso

I vecchi accumuli di neve ventata sono, a livello isolato, ancora instabili ad alta quota e in alta montagna. All'interno del manto di neve vecchia non si trovano praticamente più strati fragili.

In tutte le regioni al di sotto dei 2000 m circa è presente solo poca neve.

L'irraggiamento notturno sarà parzialmente ridotto. La superficie del manto nevoso ha formato solo una sottile crosta da rigelo e si ammorbidirà nel corso della giornata. Le condizioni meteo provocheranno nel corso della giornata un leggero indebolimento del manto nevoso.

Tendenza

Lunedì: Con il rialzo termico e l'irradiazione solare diurni, leggero aumento del pericolo di valanghe bagnate.