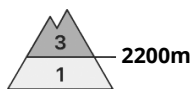






## Grad de perih 3 - Mercat



**Tendència: perih de lauegi constant** →  
enDeluns 20 03 2023



Coches fèbles  
persistentes



Estabilitat deth celh de nhèu: [praupe](#)  
Frecuència: [Quauqui](#)  
Mesura de lauet: [Mejan](#)

### Eth problèma de coches febles persistentes ac cau avalorar damb atencion.

Ja un solet individu pòt damb facilitat desencadenar lauegi, sustot enes pales fòrça arribentes orientades a nòrd per dessus des 2200 m aproximativament, e tanben enes pales fòrça arribentes orientades a èst e oèst per dessus des 2400 m aproximativament. Es lauegi pòden implicar eth mantèth de nhèu vielha feble e arténher mida mejana. Precaucion en zònes de transicion de celh prim a grossut.

Ath delà es plaques de vent mès antigues pòden en quauqui casi encara desencadenar-se.

En cors dera jornada era probabilitat de desencadenament de lauegi fòrça umits aumentarà leugèrament. S'arrecomane ua eleccion prudenta der itinerari, especiaument enes pales ombrères arribentes.

### Celh de nhèu

#### Patrons de perih

pp.1: cocha fèbla persistena prigonda

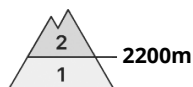
Ath laguens deth mantèth de nhèu vielha se tròben coches febles de cristalhs angulosi, sustot enes pales ombrères per dessus des 2200 m aproximativament, e tanben enes pales orientades a èst e oèst per dessus des 2400 m aproximativament. Es acumulacions de nhèu ventada son en part encara inestables en còtes nautes e nauta montanha. Es desencadenaments de lauegi e es observacions sus eth terren an confirmat aguesta situacion.

Eth heiredament nocturn serà en quauqui casi redusit. Era superfícia deth mantèth de nhèu s'a regelat, mès a format ua crosta fina e s'atendirà ath long deth dia. Agustes condicions deth temps provocaràn ath long dera jornada un leugèr afebliment deth mantèth de nhèu.

### Tendència

Deluns: A conseqüència der augment dera temperatura diürna e era radiacion solara, leugèr augment deth perih de lauegi de nhèu fòrça umida.

## Grad de perih 2 - Moderat



**Tendència: perih de lauegi constant** →  
enDeluns 20 03 2023



Coches fèbles  
persistentes



Estabilitat deth celh de nhèu: [praube](#)

Frecuència: [Quauqui](#)

Mesura de lauet: [Mejan](#)

### Eth problèma de coches febles persistentes ac cau avalorar damb atencion.

En quauque endret es lauegi pòden desencadenar-se peth mantèth de nhèu vielha facetada e arténher mida mejana, sustot enes pales fòrça arribentes orientades a nòrd per dessús des 2200 m aproximativament, e tanben enes pales fòrça arribentes orientades a èst e oèst per dessús des 2400 m aproximativament. Precaucion en zònes de transicion de celh prim a grossut.

Ath delà en còtes nautes e nauta montanha es plaques de vent mens recentes pòden de manèra isolada encara desencadenar-se.

En cors dera jornada era probabilitat de desencadenament de lauegi fòrça umits aumentarà leugèrament.

### Celh de nhèu

#### Patrons de perih

pp.1: cocha fèbla persistena prigonda

Ath laguens deth mantèth de nhèu vielha se tròben coches febles de cristalhs angulosi, sustot enes pales orientades a nòrd per dessús des 2200 m aproximativament, e tanben enes pales orientades a èst e oèst per dessús des 2400 m aproximativament.

Es acumulacions de nhèu ventada vielhes son, de manèra isolada, encara inestables en còtes nautes e nauta montanha.

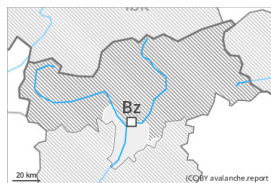
Eth heiredament nocturn serà en quauqui casi redusit. Era superfícia deth mantèth de nhèu s'a regelat, mès a format ua crosta fina e s'atendirà ath long deth dia. Es condicions deth temps provocaràn ath long dera jornada un leugèr afebliment deth mantèth de nhèu.

### Tendència

Deluns: A conseqüència der augment dera temperatura diürna e era radiacion solara, leugèr augment deth perih de lauegi de nhèu fòrça umida.



## Grad de perih 1 - Fèble



**Tendència: perih de lauegi constant** →

enDeluns 20 03 2023

### Eth problèma de nhèu ventada vielha requerís atencion.

Es acumulacions de nhèu ventada vielhes aurièn d'avalorarse damb prudència sustot en pales fòrça inclinades, sustot enes pales ombrères fòrça arribentes en altitud. Es endrets tan perilhosi son fòrça rari e de bon reconéisher entath uelh entrenat. A causa dera superfícia dura deth mantèth de nhèu i a eth perih d'esguitlar e quèir.

En cors dera jornada era probabilitat de desencadenament de lauegi fòrça umits aumentarà leugèrament.

### Celh de nhèu

Es acumulacions de nhèu ventada vielhes son, de manèra isolada, encara inestables en còtes nautes e nauta montanha. Ath laguens deth mantèth de nhèu vielha non se tròben practicament coches febles.

En toti es sectors per dejós des 2000 m aproximativament non i a qu'un shinhau de nhèu.

Eth heiredament nocturn serà en quauqui casi redusit. Era superfícia deth mantèth de nhèu s'a regelat, mès a format ua crosta fina e s'atendirà ath long deth dia. Es condicions deth temps provocaràn ath long dera jornada un leugèr afebliment deth mantèth de nhèu.

### Tendència

Deluns: A conseqüència der augment dera temperatura diürna e era radiacion solara, leugèr augment deth perih de lauegi de nhèu fòrça umida.