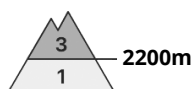
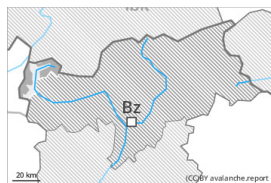




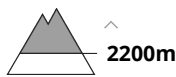
Grad de perilh 3 - Mercat



Tend3ncia: Diminuci3n deth perilh de lauegi
enDimars 21 03 2023



Coches f3bles
persistentes



Estabilitat deth celh de nh3u: [prabe](#)

Frecu3ncia: [Quauqui](#)

Mesura de lauet: [Mejan](#)

Eth probl3ma de coches febles persistentes ac cau avalorar damb atenci3n. Lauegi de nh3u umida ath long deth dia.

Es coches febles ena nh3u vieha p3den desencadenar-se e tanben ara ath pas d'un montanhaire, sustot enes pales ombr3res f3rça arribentes per dess3s des 2200 m aproximativament, e tanben enes pales f3rça arribentes orientades a 3st e o3st per dess3s des 2400 m aproximativament. Es lauegi p3den implicar eth mant3th de nh3u vieha feble e art3nher mida mejana. Precaucion enes pales p3c freq3entades orientades a n3rd-3st e 3st.

En cors dera jornada era probabilitat de desencadenament de lauegi f3rça umits aumentarà, especialment enes pales soleienques per dej3s des 2600 m aproximativament.

Es excursions de montanha an de finalizar ara ora.

Celh de nh3u

Patrons de perilh

pp.1: cocha f3bla persistena prigonda

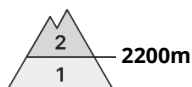
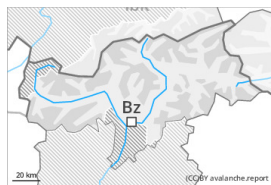
Ath laguens deth mant3th de nh3u vieha se tr3ben coches febles de cristalhs angulosi, sustot enes pales ombr3res per dess3s des 2200 m aproximativament, e tanben enes pales orientades a 3st e o3st per dess3s des 2400 m aproximativament.

Eth heiredament nocturn serà en quauqui casi reduct. Era superf3cia deth mant3th de nh3u s'a regelat, m3s a format ua crosta fina e s'atendirà ath long deth dia. Aguestes condicions deth temps provocaràn ath long dera jornada un afebliment deth mant3th de nh3u.

Tend3ncia

Eth perilh de lauegi de nh3u seca disminuirà progressivament. Damb er augment dera temperatura di3rna e era radiacion solara, ath long dera jornada eth perilh de lauegi de nh3u f3rça umida aumentarà leug3rament.

Grad de perilh 2 - Moderat



Tendència: perilh de lauegi constant →
enDimars 21 03 2023



Coches fèbles
persistentes



Estabilitat deth celh de nhèu: [praube](#)
Frecuència: [Quauqui](#)
Mesura de lauet: [Mejan](#)

Eth problèma de coches febles persistentes ac cau avalorar damb atencion.

Es coches febles ena nhèu vielha pòden desencadenar-se encara ath pas d'un solet montanhaire. Açò se da especiaument enes pales ombrères fòrça arribentes per dessus des 2200 m aproximativament, e tanben enes pales fòrça arribentes orientades a èst e oèst per dessus des 2400 m aproximativament. Precaucion enes pales ombrères pòc freqüentades.

Ath delà en còtes nautes e nauta montanha es plaques de vent mès antigues pòden de manèra isolada encara desencadenar-se.

En cors dera jornada era probabilitat de desencadenament de lauegi fòrça umits aumentarà, especiaument enes pales soleienques per dejós des 2600 m aproximativament. Es excursions de montanha an de finalizar ara ora.

Celh de nhèu

Patrons de perilh

pp.1: cocha fèbla persistena prigonda

Ath laguens deth mantèth de nhèu vielha se tròben coches febles de cristalhs angulosi, sustot enes pales ombrères per dessus des 2200 m aproximativament, e tanben enes pales orientades a èst e oèst per dessus des 2400 m aproximativament.

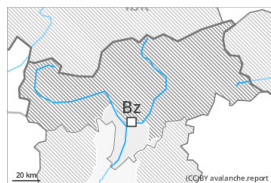
Es acumulacions de nhèu ventada vielhes son, de manèra isolada, encara inestables en còtes nautes e nauta montanha.

Eth heiredament nocturn serà en quauqui casi redusit. Era superfícia deth mantèth de nhèu s'a regelat, mès a format ua crosta fina e s'atendirà ath long deth dia. Es condicions deth temps provocaràn ath long dera jornada un leugèr afebliment deth mantèth de nhèu.

Tendència

Eth perilh de lauegi de nhèu seca disminuirà progressivament. Damb er augment dera temperatura diürna e era radiacion solara, ath long dera jornada eth perilh de lauegi de nhèu fòrça umida aumentarà leugèrament.

Grad de perilh 1 - Fèble



Tendència: perilh de lauegi constant →
enDimars 21 03 2023

Damb era radiacion solara, ath long dera jornada eth perilh de purgues de nhèu umida e fòrça umida aumentarà leugèrament. Eth problèma de nhèu ventada vielha ac cau avalorar damb atencion.

Es plaques de vent des darrèri dies aurien d'èster avalorades damb prudència sustot en pales ombrères arribentes en altitud. Es acumulacions de nhèu ventada mens recentes s'aurien d'évitar en particular en pales fòrça inclinades, tanben apròp des crestes, en canaus e conques.

Ath long dera jornada era radiacion solara causarà sustot enes pales arribentes en quauqui endrets ua progressiua umidificacion deth mantèth de nhèu. Damb era pujada dera temperatura diürna, en toti es sectors son possibles quauqu'uns purgues de nhèu umida e fòrça umida aumens de mida petita.

Celh de nhèu

Es plaques de vent majoritàriament de mida petita son en part encara inestables sustot en pales ombrères per dessus deth limit deth bòsc. Per dessus des 2000 m aproximativament es celhs de nhèu càmbien fòrça pera influéncia deth vent. En toti es sectors per dejós des 2000 m aproximativament non i a qu'un shinhau de nhèu.

Ath long dera jornada era radiacion solara causarà ua progressiua umidificacion deth mantèth de nhèu.

Tendència

Eth dimars serà soleienc A conseqüéncia der augment dera temperatura diürna e era radiacion solara, progressiu augment deth perilh de lauegi.