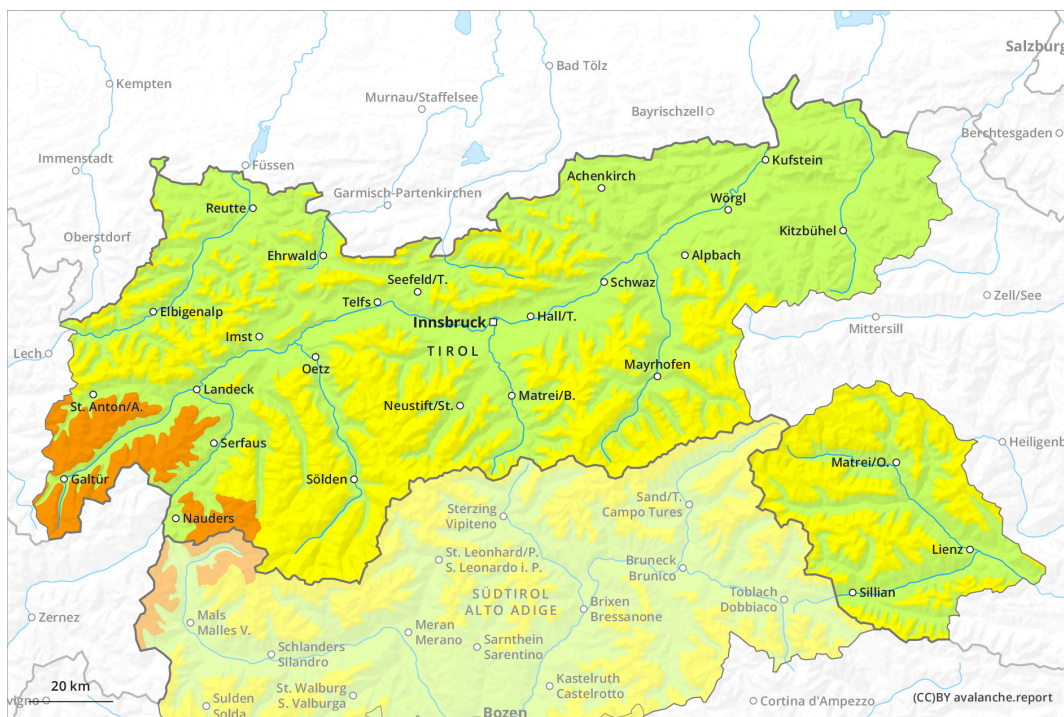
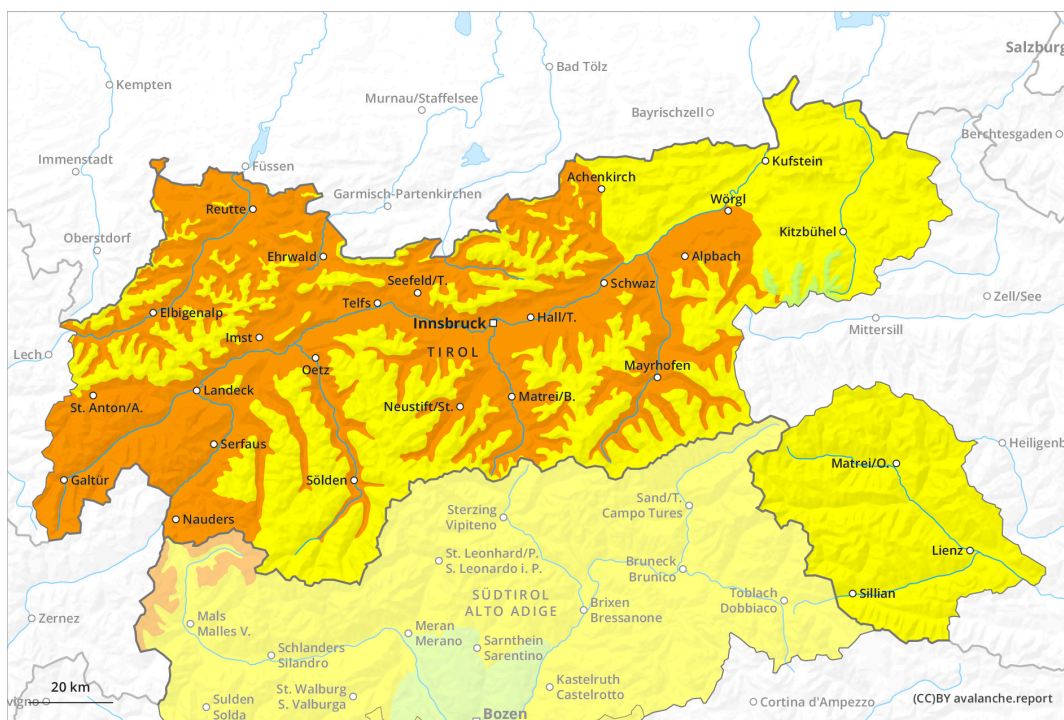




AM

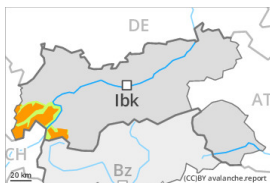


PM



Grad de perillh 3 - Mercat

AM:



Tendència: augment deth perillh de lauegi
 enDimèrcles 22 03 2023



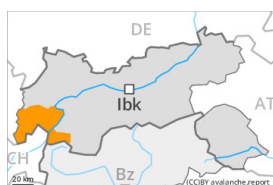
Coches fèbles
 persistentes



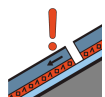
2200m

Estabilitat deth celh de nhèu: **praupe**
 Frecuència: **Quauqui**
 Mesura de lauet: **Mejan**

PM:



Tendència: augment deth perillh de lauegi
 enDimèrcles 22 03 2023



Coches fèbles
 persistentes



2200m

Estabilitat deth celh de nhèu: **praupe**
 Frecuència: **Quauqui**
 Mesura de lauet: **Mejan**



Nhèu umida



2400m

Estabilitat deth celh de nhèu: **molt praupe**
 Frecuència: **Pògui**
 Mesura de lauet: **Gran**

Eth problèma de coches febles persistentes ac cau avalorar damb atencion. Lauegi de nhèu umida ath long deth dia.

Es coches febles ena nhèu vielha pòden desencadenar-se e tanben ara ath pas d'un montanhaire, sustot enes pales ombrères fòrça arribentes per dessus des 2200 m aproximativament, e tanben enes pales fòrça arribentes orientades a èst per dessus des 2400 m aproximativament. Es lauegi pòden implicar eth mantèth de nhèu vielha feble e arténher mida mejana. Precaucion enes pales extrèmament arribentes orientades a nòrd-èst e èst.

En cors dera jornada era probabilitat de desencadenament de lauegi fòrça umits aumentarà, principaument enes pales arribentes orientades a èst, sud e oèst per dejós des 2400 m aproximativament, e tanben enes pales ombrères arribentes per dejós des 2000 m aproximativament. En quauqui endrets, es lauegi pòden arrossegar tot eth mantèth de nhèu umida e arténher mides fòrça granes. Açò se da principaument enes pales arribentes orientades a èst. Es excursions de montanha an de finalizar ara ora.

Celh de nhèu

Patrons de perillh

pp.1: cocha fèbla persistena prigonda

Ath laguens deth mantèth de nhèu vielha se tròben coches febles de cristalhs angulosi, sustot enes pales ombrères per dessus des 2200 m aproximativament, e tanben enes pales orientades a èst e oèst per



dessús des 2400 m aproximativament.

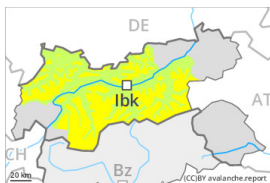
Eth heiredament nocturn serà en quauqui casi redusit. Era superfícia deth mantèth de nhèu s'a regelat, mès a format ua crosta fina e s'atrendirà ja ath long deth maitin. Aguestes condicions deth temps provocaràn un graduau afebliment deth mantèth de nhèu.

Tendència

Eth heiredament nocturn serà en quauqui casi redusit. Damb er augment dera temperatura diürna e era radiacion solara, ath long dera jornada eth perilh de lauegi de nhèu fòrça umida aumentarà.

Grad de perih 3 - Mercat

AM:



Tendència: perih de lauegi constant →
 enDimèrcles 22 03 2023



Coches fèbles
 persistentes



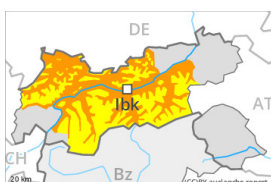
2200m

Estabilitat deth celh de nhèu: **praube**

Frecuència: **Pògui**

Mesura de lauet: **Mejan**

PM:



Tendència: perih de lauegi constant →
 enDimèrcles 22 03 2023



Coches fèbles
 persistentes



2200m

Estabilitat deth celh de nhèu: **praube**

Frecuència: **Pògui**

Mesura de lauet: **Mejan**



Nhèu umida



2400m

Estabilitat deth celh de nhèu: **molt praube**

Frecuència: **Pògui**

Mesura de lauet: **Gran**

Eth problèma de coches febles persistentes ac cau avalorar damb atencion. Lauegi de nhèu umida ath long deth dia.

Es coches febles ena nhèu vielha pòden desencadenar-se de manèra fòrça isolada ath pas d'un montanhaire, sustot enes pales ombrères fòrça arribentes per dessus des 2200 m aproximativament, e tanben enes pales fòrça arribentes orientades a èst per dessus des 2400 m aproximativament. Es lauegi pòden implicar eth mantèth de nhèu vielha feble e arténher mida mejana. Precaucion enes pales extrèmament arribentes orientades a nòrd-èst e èst.

En cors dera jornada era probabilitat de desencadenament de lauegi fòrça umits aumentarà, principaument enes pales arribentes orientades a èst, sud e oèst per dejós des 2400 m aproximativament, e tanben enes pales ombrères arribentes per dejós des 2000 m aproximativament. En quauqui endrets, es lauegi pòden arrossegar tot eth mantèth de nhèu umida e arténher mides fòrça granes. Açò se da principaument enes pales arribentes orientades a èst. Es excursions de montanha an de finalizar ara ora.

Celh de nhèu

Patrons de perih

pp.10: scenari de primavera

pp.1: cocha fèbla persistena prigonda

Ath laguens deth mantèth de nhèu vielha se tròben coches febles de cristalhs angulosi, sustot enes pales ombrères per dessus des 2200 m aproximativament, e tanben enes pales orientades a èst e oèst per



dessús des 2400 m aproximativament.

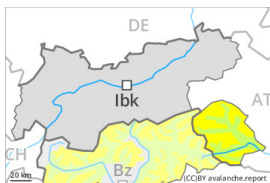
Eth heiredament nocturn serà en quauqui casi redusit. Era superfícia deth mantèth de nhèu s'a regelat, mès a format ua crosta fina e s'atrendirà ja ath long deth maitin. Aquestes condicions deth temps provocaràn un graduau afebliment deth mantèth de nhèu.

Tendència

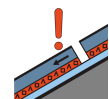
Eth heiredament nocturn serà en quauqui casi redusit. Damb er augment dera temperatura diürna e era radiacion solara, ath long dera jornada eth perilh de lauegi de nhèu fòrça umida aumentarà.

Grad de perill 2 - Moderat

AM:



Tendència: augment deth perill de lauegi ↗
 enDimèrcles 22 03 2023



Coches fèbles
 persistentes



Estabilitat deth celh de nhèu: **praupe**
 Frecuència: **Pògui**
 Mesura de lauet: **Mejan**

PM:



Tendència: augment deth perill de lauegi ↗
 enDimèrcles 22 03 2023



Coches fèbles
 persistentes



Estabilitat deth celh de nhèu: **praupe**
 Frecuència: **Pògui**
 Mesura de lauet: **Mejan**



Nhèu umida



Estabilitat deth celh de nhèu: **molt praupe**
 Frecuència: **Pògui**
 Mesura de lauet: **Mejan**

Eth problèma de coches febles persistentes ac cau avalorar damb atencion. Lauegi de nhèu umida ath long deth dia.

Es coches febles ena nhèu vielha pòden desencadenar-se de manèra fòrça isolada ath pas d'un montanhaire, sustot enes pales ombrères fòrça arribentes per dessus des 2200 m aproximativament, e tanben enes pales fòrça arribentes orientades a èst per dessus des 2400 m aproximativament. Es lauegi pòden implicar eth mantèth de nhèu vielha feble e arténher mida mejana.

En cors dera jornada era probabilitat de desencadenament de lauegi fòrça umits aumentarà, especialment enes pales soleienques, e tanben enes pales fòrça arribentes orientades a oèst per dejós des 2400 m aproximativament.

Es excursions de montanha an de finalizar ara ora.

Celh de nhèu

Patrons de perill

pp.1: cocha fèbla persistena prigonda

Ath laguens deth mantèth de nhèu vielha se tròben coches febles de cristalhs angulosi, sustot enes pales ombrères per dessus des 2200 m aproximativament, e tanben enes pales orientades a èst e oèst per dessus des 2400 m aproximativament.

Eth heiredament nocturn serà en quauqui casi redusit. Era superfícia deth mantèth de nhèu s'a regelat, mès a format ua crosta fina e s'atendirà ja ath long deth maitin. Agustes condicions deth temps provocaràn un graduau afebliment deth mantèth de nhèu.



Tendéncia

Eth heiredament nocturn serà en quauqui casi redusit. Damb er aument dera temperatura diürna e era radiacion solara, ath long dera jornada eth perilh de lauegi de nhèu fòrça umida aumentarà.

Grad de perih 2 - Moderat

AM:

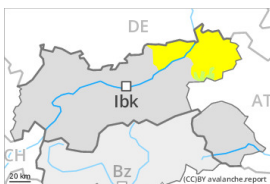


Tendència: perih de lauegi constant

enDimèrcles 22 03 2023



PM:



Tendència: perih de lauegi constant

enDimèrcles 22 03 2023



Nhèu umida



Estabilitat deth celh de nhèu: **molt praube**

Frecuència: **Pògui**

Mesura de lauet: **Mejan**

A prumèra ora deth maitin predominen majoritariament condicions de lauegi favorables, a compdar d'alavetz aumentarà eth perih de lauegi de nhèu fòrça umida.

En cors dera jornada era probabilitat de desencadenament de lauegi fòrça umits aumentarà, especiaument enes pales soleienques, e tanben enes pales fòrça arribentes orientades a èst e oèst per dejós des 2400 m aproximativament. En quauqui endrets, es lauegi pòden arrossegar tot eth mantèth de nhèu umida e arténher mides mejanes. Es excursions de montanha an de finalizar ara ora.

Celh de nhèu

Eth mantèth de nhèu ei estable pendent era maitiada. Eth heiredament nocturn serà en quauqui casi redusit. Era superfícia deth mantèth de nhèu s'a regelat, mès a format ua crosta fina e s'atrendirà ja ath long deth maitin. Aguestes condicions deth temps provocaràn un graduau afebliment deth mantèth de nhèu.

Peth moment i a pòca nhèu en còtes baishes e mejanes.

Tendència

A conseqüència der augment dera temperatura diürna e era radiacion solara, augment deth perih de lauegi.