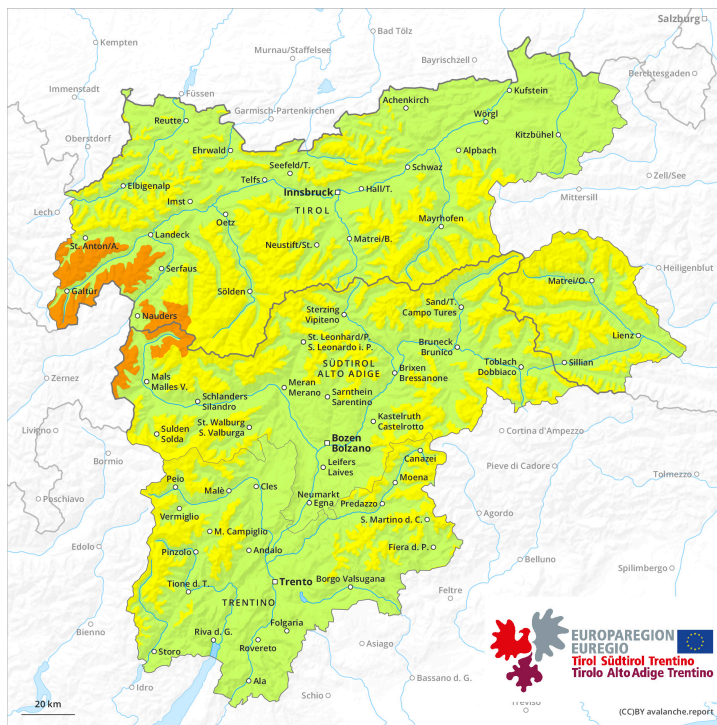
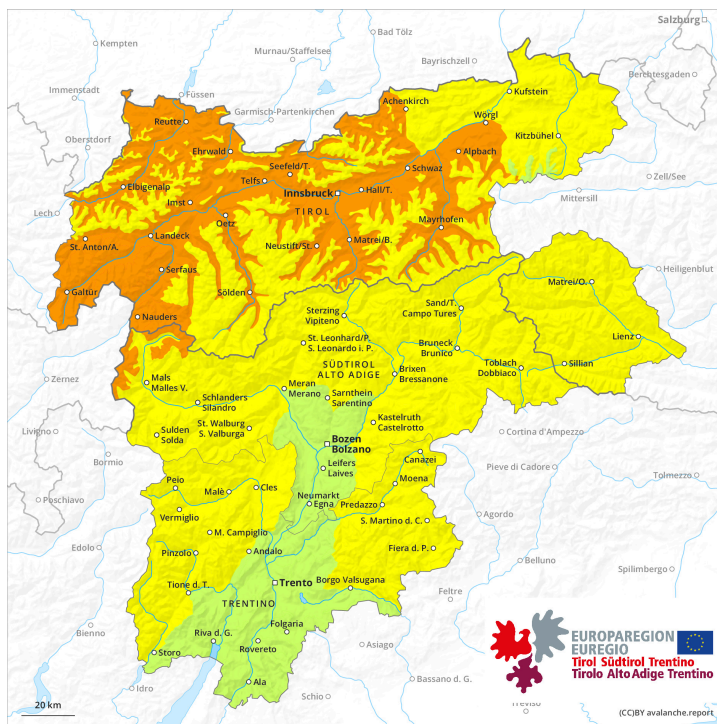




## Matin

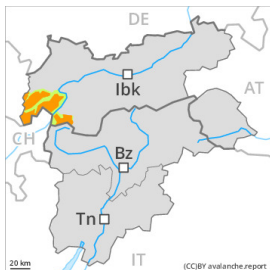


## Après-midi



## Degré de danger 3 - Marqué

AM:



2200m

Tendance: Augmentation du danger d'avalanche  
le Mercredi 22 03 2023



Neige ancienne  
(Sous-couche fragile persistante)



2200m

Snowpack stability: **poor**  
Frequency: **some**  
Avalanche size: **medium**

PM:



Tendance: Augmentation du danger d'avalanche  
le Mercredi 22 03 2023



Neige ancienne  
(Sous-couche fragile persistante)



2200m

Snowpack stability: **poor**  
Frequency: **some**  
Avalanche size: **medium**



Avalanches mouillées  
(Neige humide)



2400m

Snowpack stability: **very poor**  
Frequency: **few**  
Avalanche size: **large**

Neige ancienne fragile à évaluer avec précaution. Avalanches mouillées en cours de journée.

Des couches fragiles dans la neige ancienne peuvent toujours être déclenchées par des amateurs de sports d'hiver, notamment sur les pentes très raides à l'ombre au-dessus d'environ 2200 m comme sur les pentes très raides exposées à l'est au-dessus d'environ 2400 m. Les avalanches peuvent se déclencher dans la neige ancienne fragile et atteindre une taille moyenne. Prudence sur les pentes extrêmement raides exposées au nord-est et à l'est.

En cours de journée la probabilité de déclenchement d'avalanches mouillées augmente, surtout sur les pentes raides exposées à l'est, au sud et à l'ouest en dessous d'environ 2400 m comme sur les pentes raides à l'ombre en dessous d'environ 2000 m. Des avalanches peuvent par endroits entraîner le manteau neigeux mouillé et atteindre une taille assez importante. Ceci particulièrement sur les pentes raides exposées à l'est.

Les randonnées devraient être terminées à temps.



## Manteau neigeux

### Modèles de danger

md.1: sous-couche fragile persistante

Dans le manteau neigeux ancien des couches fragiles ayant subi une métamorphose constructive à grains anguleux sont présentes, notamment sur les pentes à l'ombre au-dessus d'environ 2200 m comme sur les pentes exposées à l'est et à l'ouest au-dessus d'environ 2400 m.

Le rayonnement nocturne est parfois réduit. La surface de la neige est regelée sur une faible épaisseur et se ramollit dès la matinée. Ces conditions météorologiques entraînent une progressive fragilisation du manteau neigeux.

## Tendance

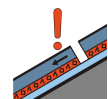
Le rayonnement nocturne est parfois réduit. Avec le réchauffement diurne et le rayonnement solaire le danger d'avalanches mouillées augmente en cours de journée.

## Degré de danger 3 - Marqué

AM:



Tendance: Augmentation du danger d'avalanche  
le Mercredi 22 03 2023



Neige ancienne  
(Sous-couche fragile persistante)



Snowpack stability: **poor**  
Frequency: **some**  
Avalanche size: **medium**

PM:



Tendance: Augmentation du danger d'avalanche  
le Mercredi 22 03 2023



Neige ancienne  
(Sous-couche fragile persistante)



Snowpack stability: **poor**  
Frequency: **some**  
Avalanche size: **medium**



Avalanches mouillées  
(Neige humide)



Snowpack stability: **very poor**  
Frequency: **few**  
Avalanche size: **medium**

Neige ancienne fragile à évaluer avec précaution. Avalanches mouillées en cours de journée.

Des couches fragiles dans la neige ancienne peuvent toujours être déclenchées par des amateurs de sports d'hiver, notamment sur les pentes très raides à l'ombre au-dessus d'environ 2200 m comme sur les pentes très raides exposées à l'est au-dessus d'environ 2400 m. Les avalanches peuvent se déclencher dans la neige ancienne fragile et atteindre une taille moyenne. Prudence sur les pentes extrêmement raides exposées au nord-est et à l'est.

En cours de journée la probabilité de déclenchement d'avalanches mouillées augmente, surtout sur les pentes ensoleillées comme sur les pentes très raides exposées à l'ouest en dessous d'environ 2400 m. Les randonnées devraient être terminées à temps.

## Manteau neigeux

Modèles de danger

md.1: sous-couche fragile persistante



Dans le manteau neigeux ancien des couches fragiles ayant subi une métamorphose constructive à grains anguleux sont présentes, notamment sur les pentes à l'ombre au-dessus d'environ 2200 m comme sur les pentes exposées à l'est et à l'ouest au-dessus d'environ 2400 m.

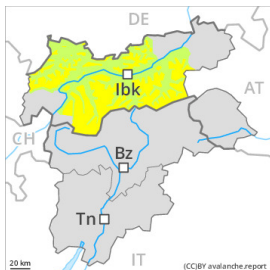
Le rayonnement nocturne est parfois réduit. La surface de la neige est regelée sur une faible épaisseur et se ramollit dès la matinée. Ces conditions météorologiques entraînent une progressive fragilisation du manteau neigeux.

## Tendance

Le rayonnement nocturne est parfois réduit. Avec le réchauffement diurne et le rayonnement solaire le danger d'avalanches mouillées augmente en cours de journée.

## Degré de danger 3 - Marqué

**AM:**



**Tendance: danger d'avalanche constant** →  
 le Mercredi 22 03 2023

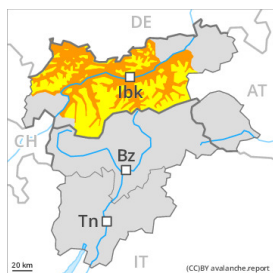


Neige ancienne  
 (Sous-couche fragile persistante)

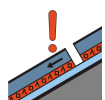


Snowpack stability: **poor**  
 Frequency: **few**  
 Avalanche size: **medium**

**PM:**



**Tendance: danger d'avalanche constant** →  
 le Mercredi 22 03 2023



Neige ancienne  
 (Sous-couche fragile persistante)



Snowpack stability: **poor**  
 Frequency: **few**  
 Avalanche size: **medium**



Avalanches mouillées  
 (Neige humide)



Snowpack stability: **very poor**  
 Frequency: **few**  
 Avalanche size: **large**

**Neige ancienne fragile à évaluer avec précaution. Avalanches mouillées en cours de journée.**

Des couches fragiles dans la neige ancienne peuvent être déclenchées de manière très isolée par des amateurs de sports d'hiver, notamment sur les pentes très raides à l'ombre au-dessus d'environ 2200 m comme sur les pentes très raides exposées à l'est au-dessus d'environ 2400 m. Les avalanches peuvent se déclencher dans la neige ancienne fragile et atteindre une taille moyenne. Prudence sur les pentes extrêmement raides exposées au nord-est et à l'est.

En cours de journée la probabilité de déclenchement d'avalanches mouillées augmente, surtout sur les pentes raides exposées à l'est, au sud et à l'ouest en dessous d'environ 2400 m comme sur les pentes raides à l'ombre en dessous d'environ 2000 m. Des avalanches peuvent par endroits entraîner le manteau neigeux mouillé et atteindre une taille assez importante. Ceci particulièrement sur les pentes raides exposées à l'est.

Les randonnées devraient être terminées à temps.



## Manteau neigeux

### Modèles de danger

md.10: situation de printemps

md.1: sous-couche fragile persistante

Dans le manteau neigeux ancien des couches fragiles ayant subi une métamorphose constructive à grains anguleux sont présentes, notamment sur les pentes à l'ombre au-dessus d'environ 2200 m comme sur les pentes exposées à l'est et à l'ouest au-dessus d'environ 2400 m.

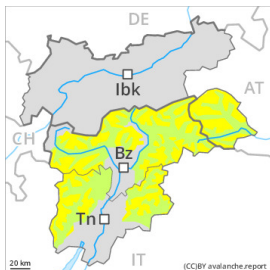
Le rayonnement nocturne est parfois réduit. La surface de la neige est regelée sur une faible épaisseur et se ramollit dès la matinée. Ces conditions météorologiques entraînent une progressive fragilisation du manteau neigeux.

## Tendance

Le rayonnement nocturne est parfois réduit. Avec le réchauffement diurne et le rayonnement solaire le danger d'avalanches mouillées augmente en cours de journée.

## Degré de danger 2 - Limité

**AM:**



2200m

**Tendance: Augmentation du danger d'avalanche**  
 le Mercredi 22 03 2023



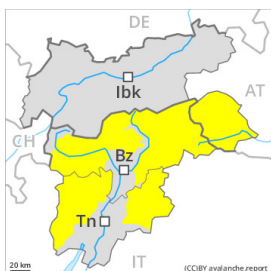
Neige ancienne  
 (Sous-couche fragile persistante)



2200m

Snowpack stability: **poor**  
 Frequency: **few**  
 Avalanche size: **medium**

**PM:**



**Tendance: Augmentation du danger d'avalanche**  
 le Mercredi 22 03 2023



Neige ancienne  
 (Sous-couche fragile persistante)



2200m

Snowpack stability: **poor**  
 Frequency: **few**  
 Avalanche size: **medium**



Avalanches mouillées  
 (Neige humide)



2400m

Snowpack stability: **very poor**  
 Frequency: **few**  
 Avalanche size: **medium**

**Neige ancienne fragile à évaluer avec précaution. Avalanches mouillées en cours de journée.**

Des couches fragiles dans la neige ancienne peuvent être déclenchées de manière très isolée par des amateurs de sports d'hiver, notamment sur les pentes très raides à l'ombre au-dessus d'environ 2200 m comme sur les pentes très raides exposées à l'est au-dessus d'environ 2400 m. Les avalanches peuvent se déclencher dans la neige ancienne fragile et atteindre une taille moyenne.

En cours de journée la probabilité de déclenchement d'avalanches mouillées augmente, surtout sur les pentes ensoleillées comme sur les pentes très raides exposées à l'ouest en dessous d'environ 2400 m. Les randonnées devraient être terminées à temps.

## Manteau neigeux

**Modèles de danger**

md.1: sous-couche fragile persistante

Dans le manteau neigeux ancien des couches fragiles ayant subi une métamorphose constructive à grains





anguleux sont présentes, notamment sur les pentes à l'ombre au-dessus d'environ 2200 m comme sur les pentes exposées à l'est et à l'ouest au-dessus d'environ 2400 m.

Le rayonnement nocturne est parfois réduit. La surface de la neige est regelée sur une faible épaisseur et se ramollit dès la matinée. Ces conditions météorologiques entraînent une progressive fragilisation du manteau neigeux.

## Tendance

Le rayonnement nocturne est parfois réduit. Avec le réchauffement diurne et le rayonnement solaire le danger d'avalanches mouillées augmente en cours de journée.

## Degré de danger 2 - Limité

AM:



Tendance: danger d'avalanche constant

le Mercredi 22 03 2023



PM:



2400m

Tendance: danger d'avalanche constant

le Mercredi 22 03 2023



Avalanches mouillées (Neige humide)



2400m

Snowpack stability: **very poor**

Frequency: **few**

Avalanche size: **medium**

Le matin, il règne la plupart du temps des conditions avalanches favorables, puis le danger d'avalanches mouillées augmente.

En cours de journée la probabilité de déclenchement d'avalanches mouillées augmente, surtout sur les pentes ensoleillées comme sur les pentes très raides exposées à l'est et à l'ouest en dessous d'environ 2400 m. Des avalanches peuvent par endroits entraîner le manteau neigeux mouillé et atteindre une taille moyenne. Les randonnées devraient être terminées à temps.

### Manteau neigeux

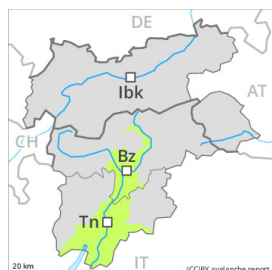
En matinée le manteau neigeux est stable. Le rayonnement nocturne est parfois réduit. La surface de la neige est regelée sur une faible épaisseur et se ramollit dès la matinée. Ces conditions météorologiques entraînent une progressive fragilisation du manteau neigeux.

Il y a peu de neige pour cette période de l'année à basse et moyenne altitude.

### Tendance

Augmentation du danger d'avalanches avec le réchauffement diurne et le rayonnement solaire.

## Degré de danger 1 - Faible



**Tendance: danger d'avalanche constant** →

le Mercredi 22 03 2023

Avec le rayonnement solaire le danger de coulées humides et mouillées augmente un peu en cours de journée.

Les accumulations de neige soufflée déjà relativement anciennes devraient être évaluées avec prudence surtout sur les pentes raides à l'ombre en altitude.

Le soleil et la chaleur entraînent en cours de journée une humidification croissante du manteau neigeux. De rares coulées mouillées et humides en général de petite taille sont possibles dans toutes les régions.

### Manteau neigeux

Les accumulations de neige soufflée généralement petites sont partiellement encore fragiles surtout sur les pentes à l'ombre au-dessus de la limite de la forêt. Il n'y a que peu de neige.

### Tendance

Augmentation légère du danger d'avalanches avec le réchauffement diurne et le rayonnement solaire.