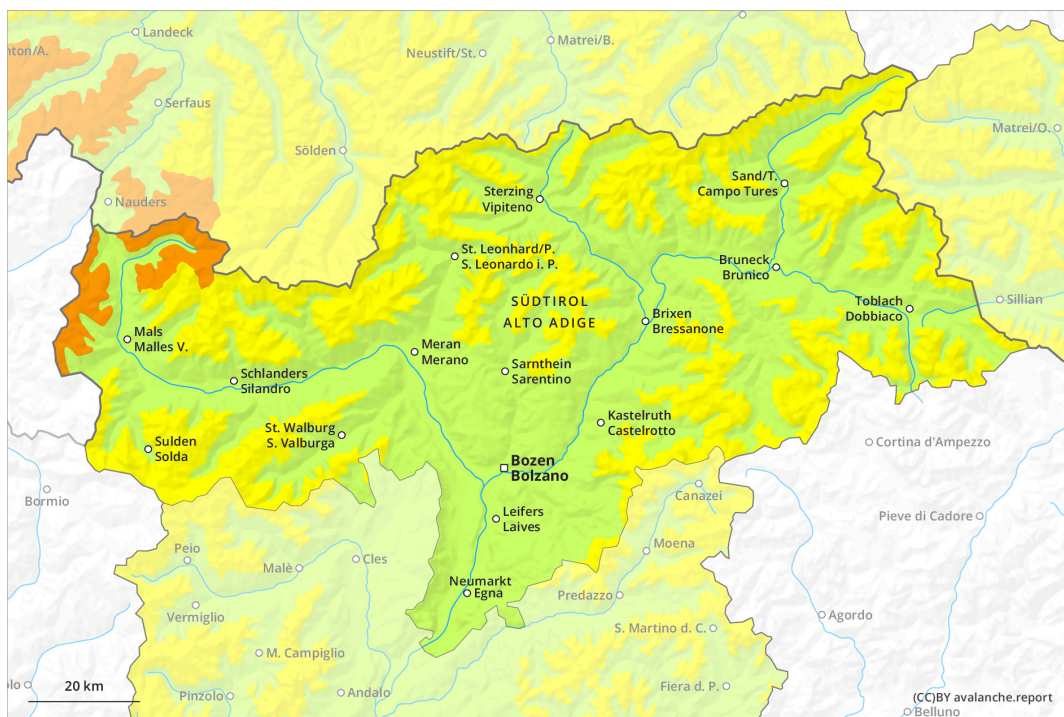
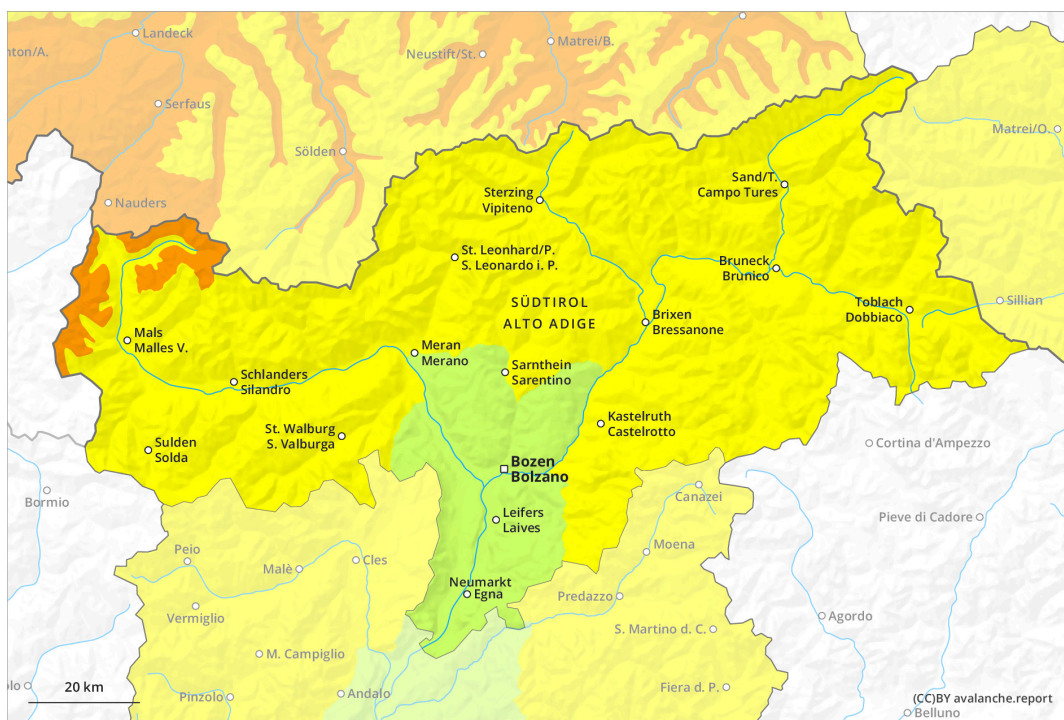




AM

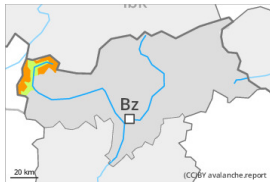


PM



Grau de Perill 3 - Marcat

AM:



Tendència: **perill d'allaus en augment**
enDimecres 22 03 2023



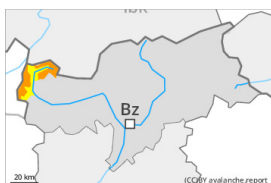
Capa feble persistent



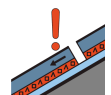
2200m

Estabilitat del mantell de neu: **pobre**
freqüència: **algunes**
Mida d'allau: **mitjana**

PM:



Tendència: **perill d'allaus en augment**
enDimecres 22 03 2023



Capa feble persistent



2200m

Estabilitat del mantell de neu: **pobre**
freqüència: **algunes**
Mida d'allau: **mitjana**



Neu humida



2400m

Estabilitat del mantell de neu: **molt pobre**
freqüència: **poques**
Mida d'allau: **mitjana**

El problema de capes febles persistents ha d'avaluar-se amb atenció. Allaus humides al llarg del dia.

Les capes febles a la neu vella poden ser desencadenades fins i tot ara al pas de muntanyencs, sobretot en vessants obacs molt inclinats per sobre dels 2200 m aproximadament, i també en vessants molt inclinats orientats a est per sobre dels 2400 m aproximadament. Les allaus poden implicar el mantell de neu vella feble i assolir mida mitjana. Precaució en vessants extremadament inclinats orientats a nord-est i est. En el transcurs de la jornada la probabilitat de desencadenament d'allaus molt humides augmentarà, especialment en vessants assolats, i també en vessants molt inclinats orientats a oest per sota dels 2400 m aproximadament.

Les excursions de muntanya han de finalitzar a l'hora.

Mantell de neu

Patrons de perill

pp.1: capa feble persistent

Al mantell de neu vella hi ha capes febles de cristalls facetats, sobretot en vessants obacs per sobre dels 2200 m aproximadament, i també en vessants orientats a est i oest per sobre dels 2400 m aproximadament.

El refredament nocturn serà en alguns casos reduït. La superfície del mantell de neu s'ha regelat, però només ha format una fina crosta i s'estovarà ja durant el matí. Aquestes condicions del temps provocaran un gradual afebliment del mantell de neu.

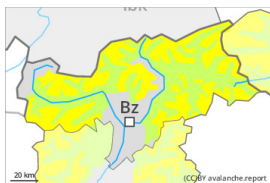


Tendència

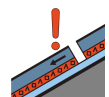
El refredament nocturn serà en alguns casos reduït. Amb l'augment de la temperatura diürna i la radiació solar, en el transcurs de la jornada el perill d'allaus de neu molt humida augmentarà.

Grau de Perill 2 - Moderat

AM:



Tendència: **perill d'allaus en augment**
enDimecres 22 03 2023



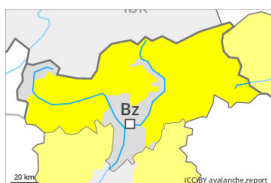
Capa feble persistent



2200m

Estabilitat del mantell de neu: **pobre**
freqüència: **poques**
Mida d'allau: **mitjana**

PM:



Tendència: **perill d'allaus en augment**
enDimecres 22 03 2023



Capa feble persistent



2200m

Estabilitat del mantell de neu: **pobre**
freqüència: **poques**
Mida d'allau: **mitjana**



Neu humida



2400m

Estabilitat del mantell de neu: **molt pobre**
freqüència: **poques**
Mida d'allau: **mitjana**

El problema de capes febles persistents ha d'avaluar-se amb atenció. Allaus humides al llarg del dia.

Les capes febles a la neu vella poden ser desencadenades de manera molt aïllada al pas de muntanyencs, sobretot en vessants obacs molt inclinats per sobre dels 2200 m aproximadament, i també en vessants molt inclinats orientats a est per sobre dels 2400 m aproximadament. Les allaus poden implicar el mantell de neu vella feble i assolir mida mitjana.

En el transcurs de la jornada la probabilitat de desencadenament d'allaus molt humides augmentarà, especialment en vessants assolats, i també en vessants molt inclinats orientats a oest per sota dels 2400 m aproximadament.

Les excursions de muntanya han de finalitzar a l'hora.

Mantell de neu

Patrons de perill

pp.1: capa feble persistent

Al mantell de neu vella hi ha capes febles de cristalls facetats, sobretot en vessants obacs per sobre dels 2200 m aproximadament, i també en vessants orientats a est i oest per sobre dels 2400 m aproximadament.

El refredament nocturn serà en alguns casos reduït. La superfície del mantell de neu s'ha regelat, però només ha format una fina crosta i s'estovarà ja durant el matí. Aquestes condicions del temps provocaran un gradual afebliment del mantell de neu.

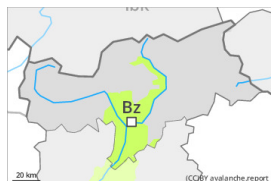


Tendència

El refredament nocturn serà en alguns casos reduït. Amb l'augment de la temperatura diürna i la radiació solar, en el transcurs de la jornada el perill d'allaus de neu molt humida augmentarà.



Grau de Perill 1 - Feble



Tendència: Perill d'allaus constant →
enDimecres 22 03 2023

Amb la radiació solar, en el transcurs de la jornada el perill de purgues de neu humida i molt humida augmentarà lleugerament.

Les plaques de vent menys recents haurien de ser avaluades amb cautela sobretot en vessants obacs inclinats en altitud.

En el transcurs de la jornada el sol i la calor causaran una progressiva humidificació del mantell de neu. En tots els sectors són possibles algunes purgues de neu humida i molt humida com a mínim de mida petita.

Mantell de neu

Les plaques de vent majoritàriament de mida petita són en part encara inestables sobretot en vessants obacs per sobre del límit del bosc. Només hi ha una mica de neu.

Tendència

A conseqüència de l'augment de la temperatura diürna i la radiació solar, lleuger augment del perill d'allaus.