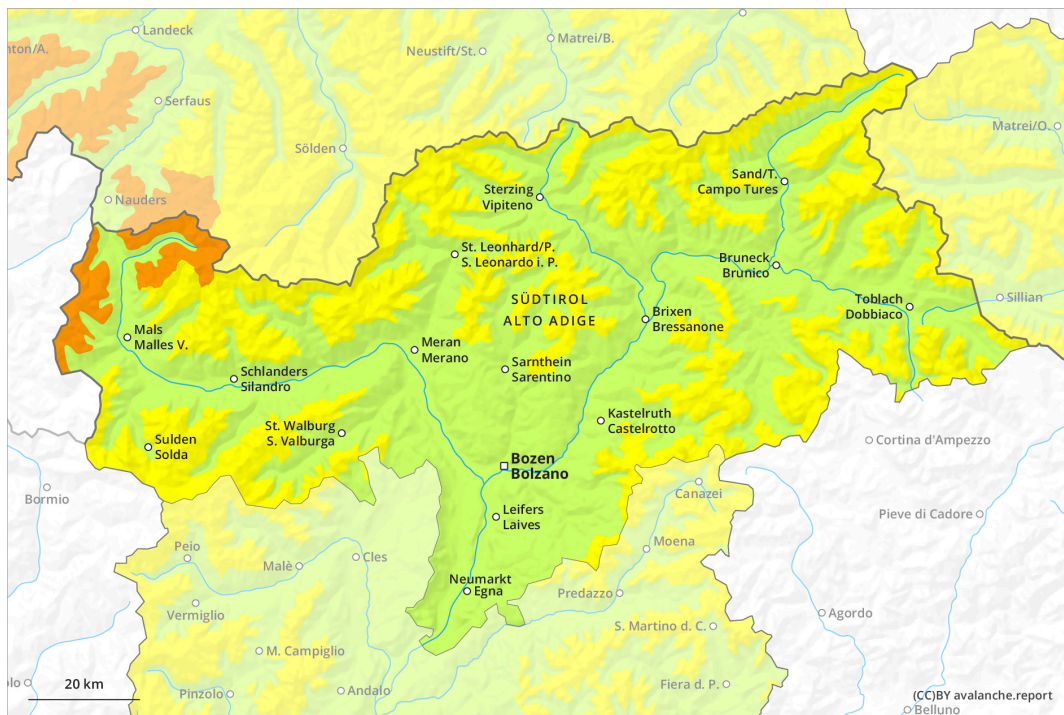
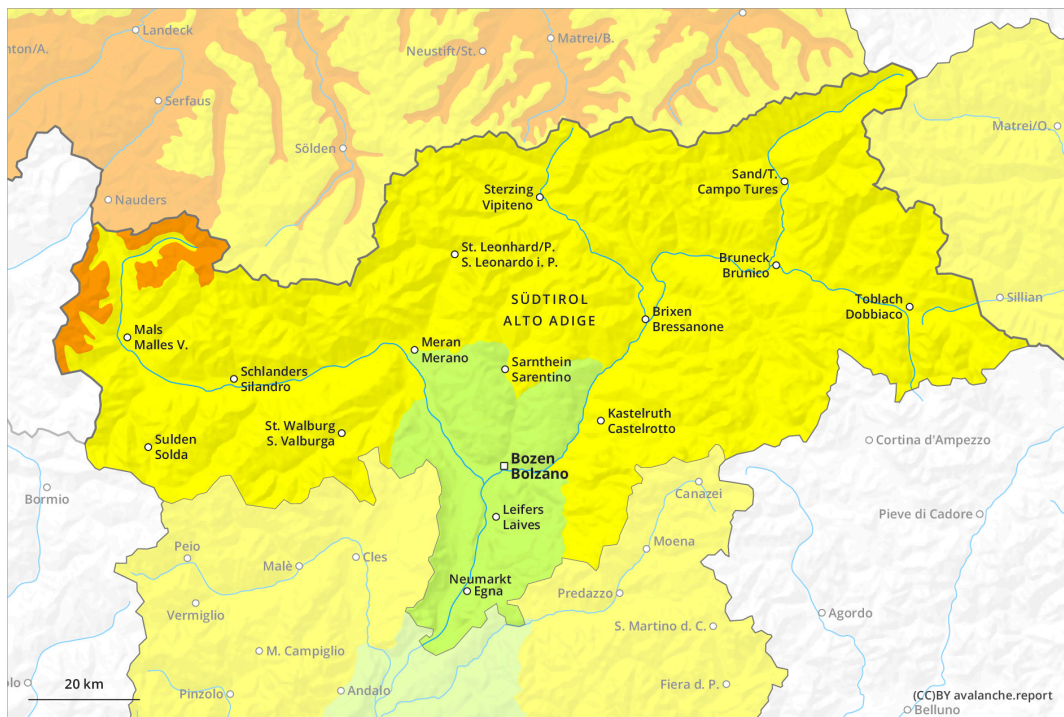




AM

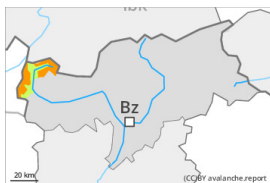


PM

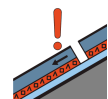


Grad de perih 3 - Mercat

AM:



Tendència: **augment deth perih de lauegi**
enDimèrcles 22 03 2023



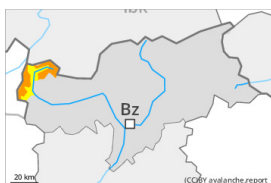
Coches fèbles
persistentes



2200m

Estabilitat deth celh de nhèu: **praupe**
Frecuència: **Quauqui**
Mesura de lauet: **Mejan**

PM:



Tendència: **augment deth perih de lauegi**
enDimèrcles 22 03 2023



Coches fèbles
persistentes



2200m

Estabilitat deth celh de nhèu: **praupe**
Frecuència: **Quauqui**
Mesura de lauet: **Mejan**



Nhèu umida



2400m

Estabilitat deth celh de nhèu: **molt praupe**
Frecuència: **Pògui**
Mesura de lauet: **Mejan**

Eth problèma de coches febles persistentes ac cau avalorar damb atencion. Lauegi de nhèu umida ath long deth dia.

Es coches febles ena nhèu vielha pòden desencadenar-se e tanben ara ath pas d'un montanhaire, sustot enes pales ombrères fòrça arribentes per dessus des 2200 m aproximativament, e tanben enes pales fòrça arribentes orientades a èst per dessus des 2400 m aproximativament. Es lauegi pòden implicar eth mantèth de nhèu vielha feble e arténher mida mejana. Precaucion enes pales extrèmament arribentes orientades a nòrd-èst e èst.

En cors dera jornada era probabilitat de desencadenament de lauegi fòrça umits aumentarà, espciaument enes pales soleienques, e tanben enes pales fòrça arribentes orientades a oèst per dejós des 2400 m aproximativament.

Es excursions de montanha an de finalizar ara ora.

Celh de nhèu

Patrons de perih

pp.1: cocha fèbla persistena prigonda

Ath laguens deth mantèth de nhèu vielha se tròben coches febles de cristalhs angulosi, sustot enes pales ombrères per dessus des 2200 m aproximativament, e tanben enes pales orientades a èst e oèst per dessus des 2400 m aproximativament.

Eth heiredament nocturn serà en quauqui casi redusit. Era superfícia deth mantèth de nhèu s'a regelat, mès a format ua crosta fina e s'atrendirà ja ath long deth maitin. Aguestes condicions deth temps



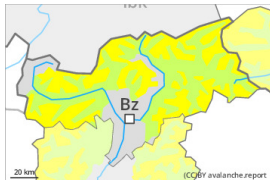
provocaràn un graduau afebliment deth mantèth de nhèu.

Tendéncia

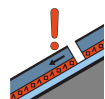
Eth heiredament nocturn serà en quauqui casi redusit. Damb er augment dera temperatura diürna e era radiacion solara, ath long dera jornada eth perilh de lauegi de nhèu fôrça umida aumentarà.

Grad de perih 2 - Moderat

AM:



Tendència: augment deth perih de lauegi ↗
 enDimèrcles 22 03 2023

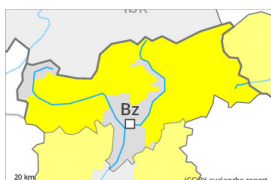


Coches fèbles
 persistentes



Estabilitat deth celh de nhèu: **praupe**
 Frecuència: **Pògui**
 Mesura de lauet: **Mejan**

PM:



Tendència: augment deth perih de lauegi ↗
 enDimèrcles 22 03 2023



Coches fèbles
 persistentes



Estabilitat deth celh de nhèu: **praupe**
 Frecuència: **Pògui**
 Mesura de lauet: **Mejan**



Nhèu umida



Estabilitat deth celh de nhèu: **molt praupe**
 Frecuència: **Pògui**
 Mesura de lauet: **Mejan**

Eth problèma de coches febles persistentes ac cau avalorar damb atencion. Lauegi de nhèu umida ath long deth dia.

Es coches febles ena nhèu vielha pòden desencadenar-se de manèra fòrça isolada ath pas d'un montanhaire, sustot enes pales ombrères fòrça arribentes per dessus des 2200 m aproximativament, e tanben enes pales fòrça arribentes orientades a èst per dessus des 2400 m aproximativament. Es lauegi pòden implicar eth mantèth de nhèu vielha feble e arténher mida mejana.

En cors dera jornada era probabilitat de desencadenament de lauegi fòrça umits aumentarà, especiaument enes pales soleienques, e tanben enes pales fòrça arribentes orientades a oèst per dejós des 2400 m aproximativament.

Es excursions de montanha an de finalizar ara ora.

Celh de nhèu

Patrons de perih

pp.1: cocha fèbla persistena prigonda

Ath laguens deth mantèth de nhèu vielha se tròben coches febles de cristalhs angulosi, sustot enes pales ombrères per dessus des 2200 m aproximativament, e tanben enes pales orientades a èst e oèst per dessus des 2400 m aproximativament.

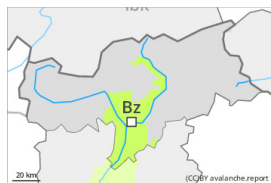
Eth heiredament nocturn serà en quauqui casi redusit. Era superfícia deth mantèth de nhèu s'a regelat, mès a format ua crosta fina e s'atendirà ja ath long deth maitin. Aguestes condicions deth temps provocaràn un graduau afebliment deth mantèth de nhèu.



Tendéncia

Eth heiredament nocturn serà en quauqui casi redusit. Damb er augment dera temperatura diürna e era radiacion solara, ath long dera jornada eth perilh de lauegi de nhèu fòrça umida aumentarà.

Grad de perih 1 - Fèble



Tendència: perih de lauegi constant →
enDimèrcles 22 03 2023

Damb era radiacion solara, ath long dera jornada eth perih de purgues de nhèu umida e fòrça umida aumentarà leugèrament.

Es plaques de vent mens recents aurièn d'èster avalorades damb prudència sustot en pales ombrères arribentes en altitud.

Ath long dera jornada eth solei e era calor causaràn ua progressiua umidificacion deth mantèth de nhèu.

En toti es sectors son possibles quauqu'uns purgues de nhèu umida e fòrça umida aumens de mida petita.

Celh de nhèu

Es plaques de vent majoritàriament de mida petita son en part encara inestables sustot en pales ombrères per dessus deth limit deth bòsc. Non i a qu'un shinhau de nhèu.

Tendència

A conseqüència der augment dera temperatura diürna e era radiacion solara, leugèr augment deth perih de lauegi.