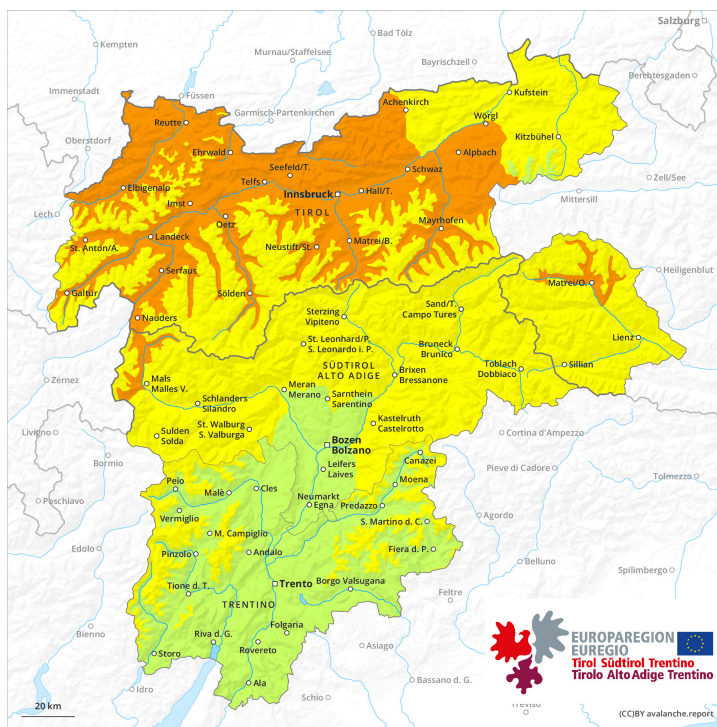
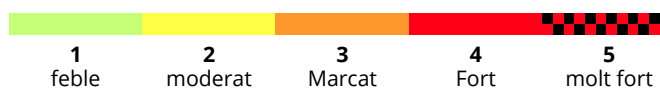
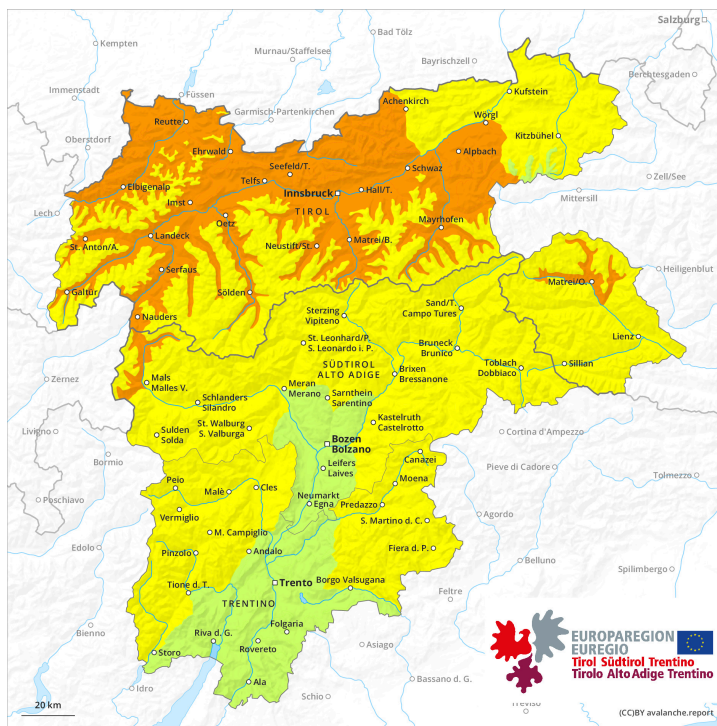




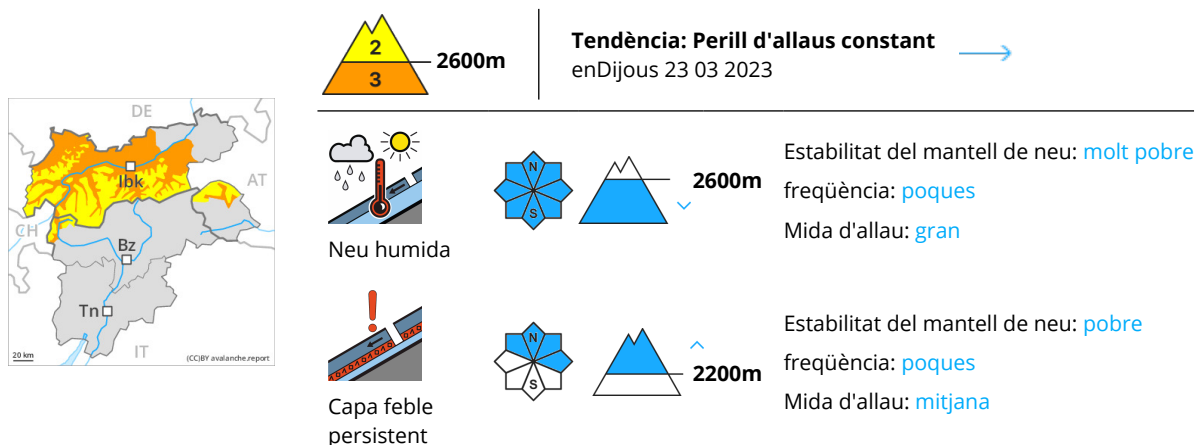
AM



PM



Grau de Perill 3 - Marcat



A partir de la matinada seran possibles allaus de neu molt humida. El problema de capes febles persistents ha d'avaluar-se amb atenció.

A partir de la matinada són d'esperar allaus de neu molt humida aïllades, amb l'augment de la temperatura diurna i la radiació solar més abundants, i en alguns casos fins i tot de mida gran. Això es dona especialment en vessants inclinats orientats a est, sud i oest per sota dels 2600 m aproximadament, i també en vessants obacs inclinats per sota dels 2400 m aproximadament. En alguns indrets, les allaus poden arrossegar tot el mantell de neu humida i atènyer mides força grans. Això s'aplica principalment en vessants inclinats orientats a est.

Les excursions de muntanya, els descensos forapista i els accessos als refugis han de finalitzar a l'hora.

Les capes febles a la neu vella poden ser desencadenades de manera molt aïllada al pas de muntanyencs, sobretot en vessants obacs molt inclinats per sobre dels 2200 m aproximadament, i també en vessants molt inclinats orientats a est per sobre dels 2400 m aproximadament. Les allaus poden implicar el mantell de neu vella feble i assolir mida mitjana. Precaució en vessants extremadament inclinats orientats a nord-est i est.

Mantell de neu

Patrons de perill

pp.10: escenari de primavera

pp.1: capa feble persistent

Al mantell de neu vella hi ha capes febles de cristalls facetats, sobretot en vessants obacs per sobre dels 2200 m aproximadament, i també en vessants orientats a est i oest per sobre dels 2400 m aproximadament.

Les condicions de temps primaveral han causat un progressiu amarament del mantell de neu. El refredament nocturn serà en molts sectors reduït. La superfície del mantell de neu s'ha regelat, però només ha format una fina crosta i s'estovarà ràpidament. Als vessants inclinats assolellats, per sota dels 2600 m aproximadament: El mantell de neu està completament saturat d'aigua.

Als vessants inclinats obacs, per sota dels 2400 m aproximadament: El mantell de neu esdevindrà

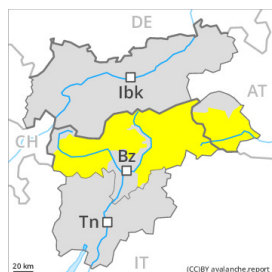


progressivament humit.

Tendència

El refredament nocturn serà en alguns casos reduït. El principal perill són les allaus de neu humida i molt humida.

Grau de Perill 2 - Moderat



Tendència: **Perill d'allaus constant** →

enDijous 23 03 2023



Neu humida

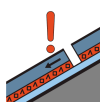


2600m

Estabilitat del mantell de neu: **molt pobre**

freqüència: **poques**

Mida d'allau: **mitjana**



Capa feble persistent



2200m

Estabilitat del mantell de neu: **pobre**

freqüència: **poques**

Mida d'allau: **mitjana**

El principal perill són les allaus de placa humida i purgues de neu molt humida. El problema de capes febles persistents ha d'avaluar-se amb atenció.

Al matí l'activitat d'allaus de neu humida i molt humida petites i mitjanes naturals disminuirà progressivament, especialment en vessants assolellats per sota dels 2600 m aproximadament, i també en vessants obacs molt inclinats per sota dels 2200 m aproximadament.

Les capes febles a la neu vella poden ser desencadenades de manera molt aïllada al pas de muntanyencs, sobretot en vessants obacs molt inclinats per sobre dels 2200 m aproximadament, i també en vessants molt inclinats orientats a est per sobre dels 2400 m aproximadament. Les allaus poden implicar el mantell de neu vella feble i assolir mida mitjana.

És necessària una certa experiència en l'avaluació del perill d'allaus.

Mantell de neu

Patrons de perill

pp.10: escenari de primavera

pp.1: capa feble persistent

La superfície del mantell de neu es refredarà tot just durant la nit ennuvolada i ja s'estovarà al matí.

Aquestes condicions del temps provocaran un gradual afebliment del mantell de neu.

Al mantell de neu vella hi ha capes febles de cristalls facetats, sobretot en vessants obacs per sobre dels 2200 m aproximadament, i també en vessants orientats a est i oest per sobre dels 2400 m aproximadament.

Les condicions de temps primaveral han causat una gradual humidificació del mantell de neu, sobretot en vessants assolellats inclinats en cotes altes i a l'alta muntanya, i també en vessants orientats a oest, nord i est en cotes mitges i altes.

Tendència

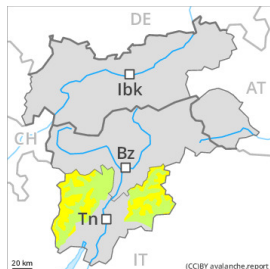
El refredament nocturn serà en alguns casos reduït. El principal perill són les allaus de neu humida i molt



humida.

Grau de Perill 2 - Moderat

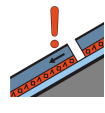
AM:



2200m

Tendència: **perill d'allaus en augment**

enDijous 23 03 2023



Capa feble persistent



2200m

Estabilitat del mantell de neu: **pobre**

freqüència: **poques**

Mida d'allau: **mitjana**

PM:



Tendència: **perill d'allaus en augment**

enDijous 23 03 2023



Capa feble persistent



2200m

Estabilitat del mantell de neu: **pobre**

freqüència: **poques**

Mida d'allau: **mitjana**



Neu humida



2600m

Estabilitat del mantell de neu: **molt pobre**

freqüència: **poques**

Mida d'allau: **mitjana**

El problema de capes febles persistents ha d'avaluar-se amb atenció. Allaus humides al llarg del dia.

Les capes febles a la neu vella poden ser desencadenades de manera molt aïllada al pas de muntanyencs, sobretot en vessants obacs molt inclinats per sobre dels 2200 m aproximadament, i també en vessants molt inclinats orientats a est per sobre dels 2400 m aproximadament. Les allaus poden implicar el mantell de neu vella feble i assolir mida mitjana.

En el transcurs de la jornada la probabilitat de desencadenament d'allaus molt humides augmentarà, especialment en vessants assolellats, i també en vessants molt inclinats orientats a oest per sota dels 2600 m aproximadament.

Les excursions de muntanya han de finalitzar a l'hora.

Mantell de neu

Patrons de perill

pp.1: capa feble persistent

Al mantell de neu vella hi ha capes febles de cristalls facetats, sobretot en vessants obacs per sobre dels 2200 m aproximadament, i també en vessants orientats a est i oest per sobre dels 2400 m aproximadament.

El refredament nocturn serà en alguns casos reduït. La superfície del mantell de neu s'ha regelat, però només ha format una fina crosta i s'estovarà ja durant el matí. Aquestes condicions del temps provocaran un gradual afebliment del mantell de neu.

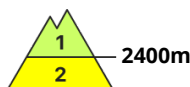


Tendència

El refredament nocturn serà en alguns casos reduït. Amb l'augment de la temperatura diürna i la radiació solar, en el transcurs de la jornada el perill d'allaus de neu molt humida augmentarà.



Grau de Perill 2 - Moderat

**Tendència: Perill d'allaus constant**

enDijous 23 03 2023



Neu humida



2400m

Estabilitat del mantell de neu: **molt pobre**freqüència: **poques**Mida d'allau: **mitjana**

A primera hora del matí predominen condicions d'allaus favorables majoritàriament, a partir d'aleshores augmentarà el perill d'allaus de neu molt humida.

En el transcurs de la jornada la probabilitat de desencadenament d'allaus molt humides augmentarà, especialment en vessants assolellats, i també en vessants molt inclinats orientats a est i oest per sota dels 2400 m aproximadament, també en vessants obacs inclinats per sota dels 2200 m aproximadament. En alguns indrets, les allaus poden arrossegar tot el mantell de neu humida i atènyer mides mitjanes. Les excursions de muntanya han de finalitzar a l'hora.

Mantell de neu

Patrons de perill

pp.10: escenari de primavera

El refredament nocturn serà en alguns casos reduït. La superfície del mantell de neu s'ha regelat, però només ha format una fina crosta i s'estovarà ràpidament. Aquestes condicions del temps provocaran un gradual afebliment del mantell de neu.

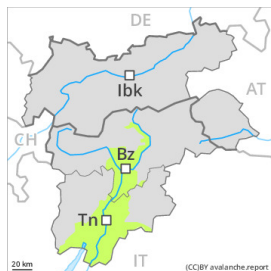
De moment només hi ha poca neu en cotes baixes i mitges.

Tendència

El refredament nocturn serà en alguns casos reduït. El principal perill són les allaus de neu humida i molt humida.



Grau de Perill 1 - Feble



Tendència: Perill d'allaus constant →

enDijous 23 03 2023

El principal perill són les purgues de neu humida i molt humida.

Al matí l'activitat d'allaus de neu humida i molt humida petites i mitjanes naturals disminuirà progressivament, especialment en vessants assolellats en altitud, i també en vessants obacs molt inclinats per sota dels 2200 m aproximadament.

Les capes febles a la neu vella poden ser desencadenades de manera molt aïllada al pas de muntanyencs.

Mantell de neu

Patrons de perill

pp.10: escenari de primavera

pp.1: capa feble persistent

La superfície del mantell de neu es refredarà tot just durant la nit ennuvolada i ja s'estovarà al matí.

Aquestes condicions del temps provocaran un gradual afebliment del mantell de neu.

Al mantell de neu vella hi ha capes febles de cristalls facetats.

Les condicions de temps primaveral han causat una gradual humidificació del mantell de neu, sobretot en vessants assolellats inclinats en cotes altes, i també en vessants orientats a oest, nord i est en cotes mitges i altes.

Tendència

El refredament nocturn serà en alguns casos reduït. El principal perill són les allaus de neu humida i molt humida.