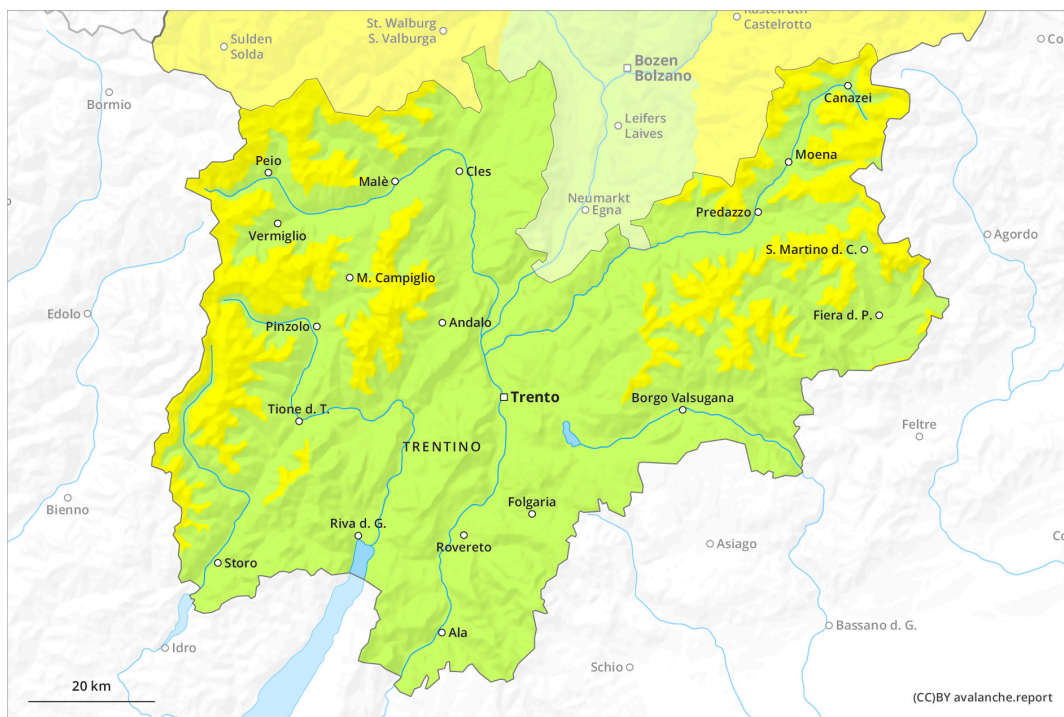
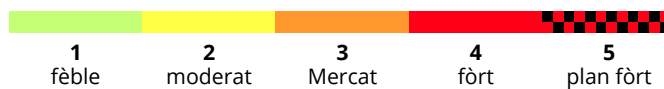
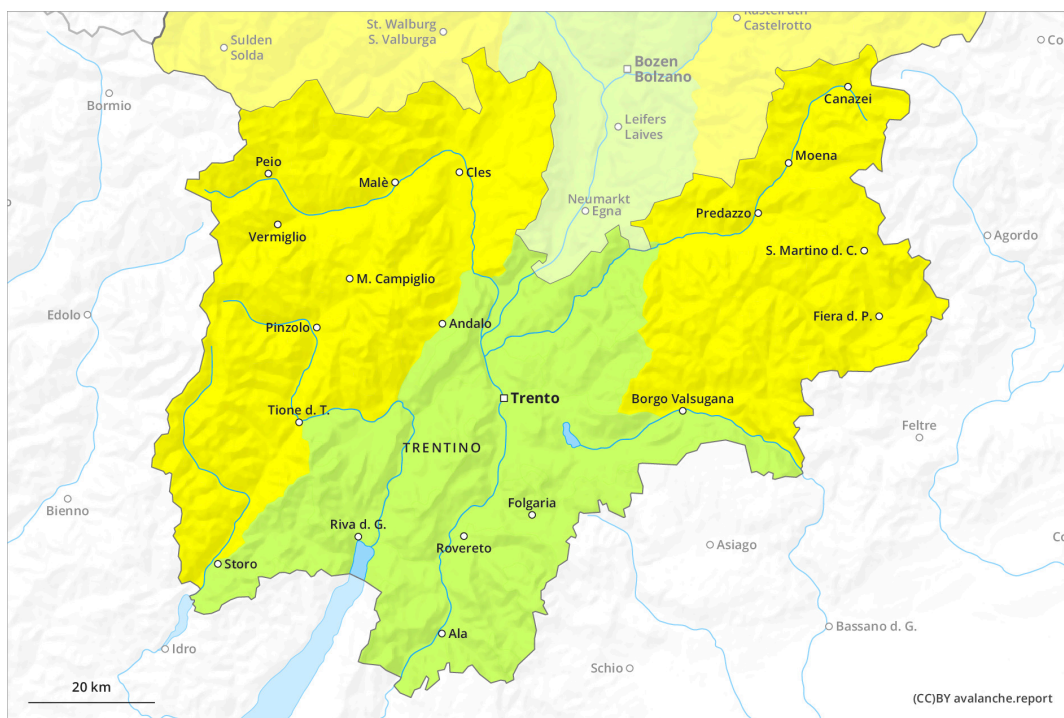




AM

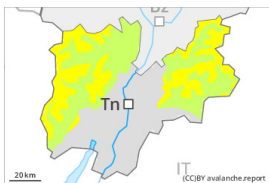


PM



Grad de perilh 2 - Moderat

AM:



Tendència: **augment deth perilh de lauegi** enDijaus 23 03 2023



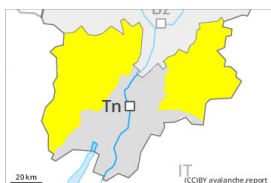
Coches fèbles persistentes



2200m

Estabilitat deth celh de nhèu: **praupe**
Frecuència: **Pògui**
Mesura de lauet: **Mejan**

PM:



Tendència: **augment deth perilh de lauegi** enDijaus 23 03 2023



Coches fèbles persistentes



2200m

Estabilitat deth celh de nhèu: **praupe**
Frecuència: **Pògui**
Mesura de lauet: **Mejan**



Nhèu umida



2600m

Estabilitat deth celh de nhèu: **molt praupe**
Frecuència: **Pògui**
Mesura de lauet: **Mejan**

Eth problèma de coches febles persistentes ac cau avalorar damb atencion. Lauegi de nhèu umida ath long deth dia.

Es coches febles ena nhèu vielha pòden desencadenar-se de manèra fòrça isolada ath pas d'un montanhaire, sustot enes pales ombrères fòrça arribentes per dessus des 2200 m aproximativament, e tanben enes pales fòrça arribentes orientades a èst per dessus des 2400 m aproximativament. Es lauegi pòden implicar eth mantèth de nhèu vielha feble e arténher mida mejana.

En cors dera jornada era probabilitat de desencadenament de lauegi fòrça umits aumentarà, especiaument enes pales soleienques, e tanben enes pales fòrça arribentes orientades a oèst per dejós des 2600 m aproximativament.

Es excursions de montanha an de finalizar ara ora.

Celh de nhèu

Patrons de perilh

pp.1: cocha fèbla persistena prigonda

Ath laguens deth mantèth de nhèu vielha se tròben coches febles de cristalhs angulosi, sustot enes pales ombrères per dessus des 2200 m aproximativament, e tanben enes pales orientades a èst e oèst per dessus des 2400 m aproximativament.

Eth heiredament nocturn serà en quauqui casi redusit. Era superfícia deth mantèth de nhèu s'a regelat, mès a format ua crosta fina e s'atendirà ja ath long deth maitin. Aguestes condicions deth temps provocaràn un graduau afebliment deth mantèth de nhèu.



Tendència

Eth heiredament nocturn serà en quauqui casi redusit. Damb er augment dera temperatura diürna e era radiacion solara, ath long dera jornada eth perilh de lauegi de nhèu fòrça umida aumentarà.



Grad de perilh 1 - Fèble



Tendència: perilh de lauegi constant →

enDijaus 23 03 2023

Era hònt principau de perilh consistís en purgues de nhèu umida e fòrça umida.

Ath maitin, era activitat de lauegi de nhèu umida e fòrça umida petites e mejanes naturaus disminuirà progressivament, especialment enes pales soleienques en altitud, e tanben enes pales ombrères fòrça arribentes per dejós des 2200 m aproximativament.

Es coches febles ena nhèu vielha pòden desencadenar-se de manèra fòrça isolada ath pas d'un montanhaire.

Celh de nhèu

Patrons de perilh

pp.10: scenari de primavera

pp.1: cocha fèbla persistena prigonda

Era superfícia deth mantèth de nhèu se heiredarà tot just ath long dera net embromada e ja s'atendirà ath maitin. Agustes condicions deth temps provocaràn un graduau afebliment deth mantèth de nhèu.

Ath laguens deth mantèth de nhèu vielha se tròben coches febles de cristalhs angulosi.

Es condicions de temps primaverau an causat ua graduau umidificacion deth mantèth de nhèu, sustot enes pales soleienques arribentes en còtes nautes, e tanben enes pales orientades a oèst, nòrd e èst en còtes mejanes e nautes.

Tendència

Eth heiredament nocturn serà en quauqui casi redusit. Era hònt principau de perilh consistís en lauegi de nhèu umida e fòrça umida.