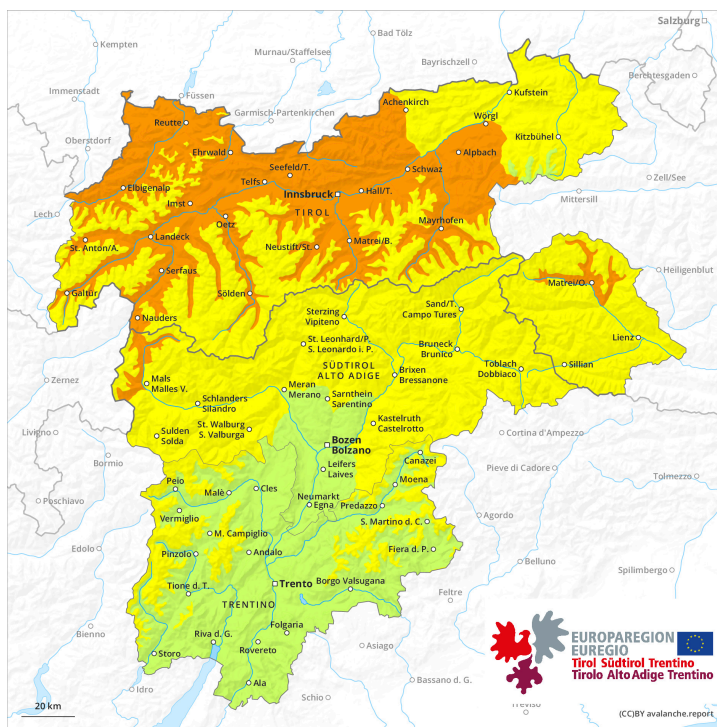
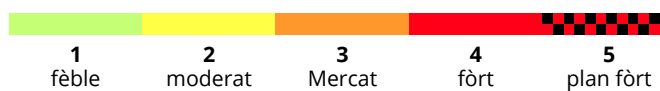
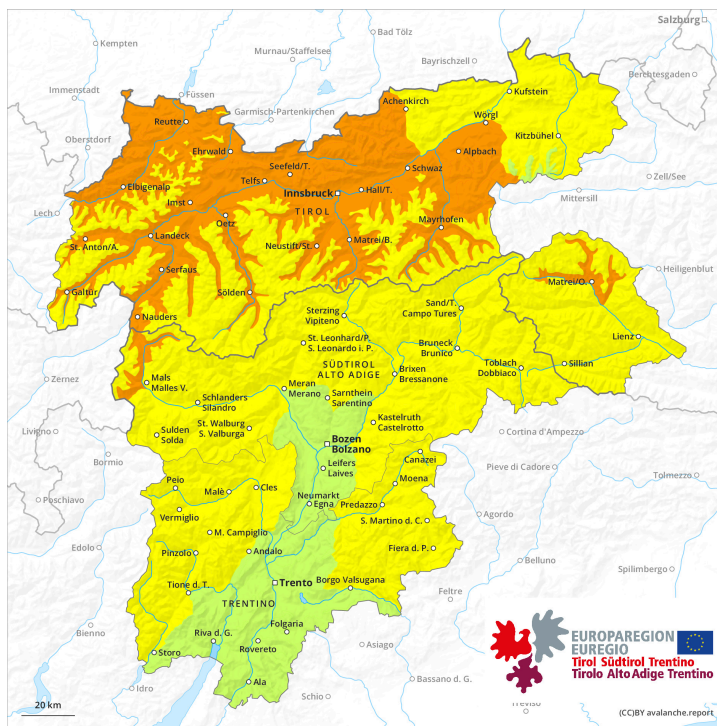




AM

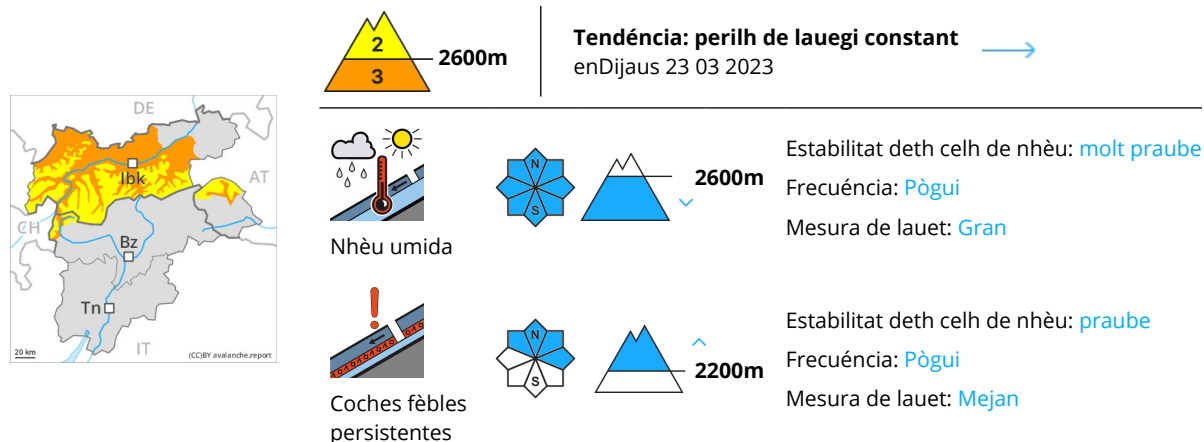


PM





Grad de perih 3 - Mercat



A compdar dera maitiada seràn possibles lauegi de nhèu fòrça umida. Eth problèma de coches febles persistentes ac cau avalorar damb atencion.

A compdar dera maitiada son probables aïllades, damb er augment de la temperatura diürna e era radiacion solara mès nombrosi, e en quauqui casi tanben de mida grana lauegi de nhèu fòrça umida. Açò se da especiaument enes pales arribentes orientades a èst, sud e oèst per dejós des 2600 m aproximativament, e tanben enes pales ombrères arribentes per dejós des 2400 m aproximativament. En quauqui endrets, es lauegi pòden arrossegar tot eth mantèth de nhèu umida e arténher mides fòrça granes. Açò se da principaument enes pales arribentes orientades a èst.

Es excursions de montanha, es baishades dehòra de pista e es accèssi tàs refugis an de finalizar ara ora.

Es coches febles ena nhèu vielha pòden desencadenar-se de manèra fòrça isolada ath pas d'un montanhaire, sustot enes pales ombrères fòrça arribentes per dessus des 2200 m aproximativament, e tanben enes pales fòrça arribentes orientades a èst per dessus des 2400 m aproximativament. Es lauegi pòden implicar eth mantèth de nhèu vielha feble e arténher mida mejana. Precaucion enes pales extrèmament arribentes orientades a nòrd-èst e èst.

Celh de nhèu

Patrons de perih

pp.10: scenari de primavera

pp.1: cocha fèbla persistena prigonda

Ath laguens deth mantèth de nhèu vielha se tròben coches febles de cristalhs angulosi, sustot enes pales ombrères per dessus des 2200 m aproximativament, e tanben enes pales orientades a èst e oèst per dessus des 2400 m aproximativament.

Es condicions de temps primaverau an causat un progressiu amarament deth mantèth de nhèu. Eth heiredament nocturn serà en fòrça sectors redusit. Era superfícia deth mantèth de nhèu s'a regelat, mès a format ua crosta fina e s'atrendirà rapidament. Enes pales arribentes soleienques, per dejós des 2600 m aproximativament: Eth mantèth de nhèu ei completament saturat d'aigua.

Enes pales arribentes ombrères, per dejós des 2400 m aproximativament: Eth mantèth de nhèu serà



progressivament umit.

Tendència

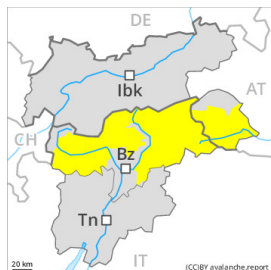
Eth heiredament nocturn serà en quauqui casi redusit. Era hònt principau de perilh consistís en lauegi de nhèu umida e fòrça umida.



Grad de perih 2 - Moderat

**Tendència: perih de lauegi constant** →

enDijaus 23 03 2023



Nhèu umida



2600m

Estabilitat deth celh de nhèu: **molt prabe**Frecuència: **Pògui**Mesura de lauet: **Mejan**Coches fèbles
persistentes

2200m

Estabilitat deth celh de nhèu: **prabe**Frecuència: **Pògui**Mesura de lauet: **Mejan**

Era hònt principau de perih consistís en lauegi de placa umida e purgues de nhèu fòrça umida. Eth problèma de coches febles persistentes ac cau avalorar damb atencion.

Ath maitin, era activitat de lauegi de nhèu umida e fòrça umida petites e mejanes naturaus disminuirà progressivament, especialment enes pales soleienques per dejós des 2600 m aproximativament, e tanben enes pales ombrères fòrça arribentes per dejós des 2200 m aproximativament.

Es coches febles ena nhèu vielha pòden desencadenar-se de manèra fòrça isolada ath pas d'un montanhaire, sustot enes pales ombrères fòrça arribentes per dessus des 2200 m aproximativament, e tanben enes pales fòrça arribentes orientades a èst per dessus des 2400 m aproximativament. Es lauegi pòden implicar eth mantèth de nhèu vielha feble e arténher mida mejana.

Ei de besonh ua cèrta experiéncia ena avaloracion deth perih de lauegi.

Celh de nhèu

Patrons de perih

pp.10: scenari de primavera

pp.1: cocha fèbla persistena prigonda

Era superfícia deth mantèth de nhèu se heiredarà tot just ath long dera net embromada e ja s'atendirà ath maitin. Aguestes condicions deth temps provocaràn un graduau afebliment deth mantèth de nhèu.

Ath laguens deth mantèth de nhèu vielha se tròben coches febles de cristalhs angulosi, sustot enes pales ombrères per dessus des 2200 m aproximativament, e tanben enes pales orientades a èst e oèst per dessus des 2400 m aproximativament.

Es condicions de temps primaverau an causat ua graduau umidificacion deth mantèth de nhèu, sustot enes pales soleienques arribentes en còtes nautes e nauta montanha, e tanben enes pales orientades a oèst, nòrd e èst en còtes mejanes e nautes.

Tendència

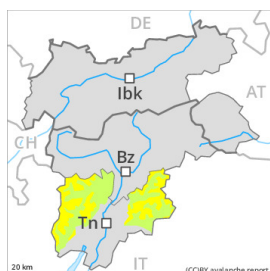
Eth heiredament nocturn serà en quauqui casi redusit. Era hònt principau de perih consistís en lauegi de



nhèu umida e fòrça umida.



Grad de perih 2 - Moderat

AM:

2200m

Tendència: augment deth perih de lauegi

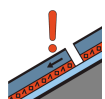
enDijaus 23 03 2023

Coches fèbles
persistentes

2200m

Estabilitat deth celh de nhèu: **prabe**Frecuència: **Pògui**Mesura de lauet: **Mejan****PM:****Tendència: augment deth perih de lauegi**

enDijaus 23 03 2023

Coches fèbles
persistentes

2200m

Estabilitat deth celh de nhèu: **prabe**Frecuència: **Pògui**Mesura de lauet: **Mejan**

Nhèu umida



2600m

Estabilitat deth celh de nhèu: **molt prabe**Frecuència: **Pògui**Mesura de lauet: **Mejan**

Eth problèma de coches febles persistentes ac cau avalorar damb atencion. Lauegi de nhèu umida ath long deth dia.

Es coches febles ena nhèu vielha pòden desencadenar-se de manèra fòrça isolada ath pas d'un montanhaire, sustot enes pales ombrères fòrça arribentes per dessus des 2200 m aproximativament, e tanben enes pales fòrça arribentes orientades a èst per dessus des 2400 m aproximativament. Es lauegi pòden implicar eth mantèth de nhèu vielha feble e arténher mida mejana.

En cors dera jornada era probabilitat de desencadenament de lauegi fòrça umits aumentarà, especiaument enes pales soleienques, e tanben enes pales fòrça arribentes orientades a oèst per dejós des 2600 m aproximativament.

Es excursions de montanha an de finalizar ara ora.

Celh de nhèu

Patrons de perih

pp.1: cocha fèbla persistena prigonda

Ath laguens deth mantèth de nhèu vielha se tròben coches febles de cristalhs angulosi, sustot enes pales ombrères per dessus des 2200 m aproximativament, e tanben enes pales orientades a èst e oèst per dessus des 2400 m aproximativament.

Eth heiredament nocturn serà en quauqui casi redusit. Era superfícia deth mantèth de nhèu s'a regelat, mès a format ua crosta fina e s'atendirà ja ath long deth maitin. Aguestes condicions deth temps provocaràn un graduau afebliment deth mantèth de nhèu.



Tendència

Eth heiredament nocturn serà en quauqui casi redusit. Damb er augment dera temperatura diürna e era radiacion solara, ath long dera jornada eth perilh de lauegi de nhèu fòrça umida aumentarà.



Grad de perih 2 - Moderat



Tendència: perih de lauegi constant →

enDijaus 23 03 2023



Nhèu umida



Estabilitat deth celh de nhèu: **molt praube**

Frecuència: **Pògui**

Mesura de lauet: **Mejan**

A prumèra ora deth maitin predominen majoritariament condicions de lauegi favorables, a compdar d'alavetz aumentarà eth perih de lauegi de nhèu fòrça umida.

En cors dera jornada era probabilitat de desencadenament de lauegi fòrça umits aumentarà, especialment enes pales soleienques, e tanben enes pales fòrça arribentes orientades a èst e oèst per dejós des 2400 m aproximativament, tanben enes pales ombrères arribentes per dejós des 2200 m aproximativament. En quauqui endrets, es lauegi pòden arrossegar tot eth mantèth de nhèu umida e arténher mides mejanes. Es excursions de montanha an de finalizar ara ora.

Celh de nhèu

Patrons de perih

pp.10: scenari de primavera

Eth heiredament nocturn serà en quauqui casi redusit. Era superfícia deth mantèth de nhèu s'a regelat, mès a format ua crosta fina e s'atendirà rapidament. Aguestes condicions deth temps provocaràn un graduau afebliment deth mantèth de nhèu.

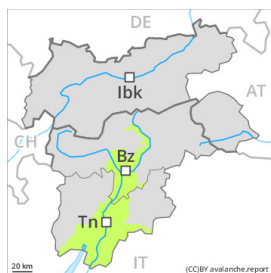
Peth moment i a pòca nhèu en còtes baishes e mejanes.

Tendència

Eth heiredament nocturn serà en quauqui casi redusit. Era hònt principau de perih consistís en lauegi de nhèu umida e fòrça umida.



Grad de perih 1 - Fèble



Tendència: perih de lauegi constant →

enDijaus 23 03 2023

Era hònt principau de perih consistís en purgues de nhèu umida e fòrça umida.

Ath maitin, era activitat de lauegi de nhèu umida e fòrça umida petites e mejanes naturaus diminuirà progressivament, esepciaument enes pales soleienques en altitud, e tanben enes pales ombrères fòrça arribentes per dejós des 2200 m aproximativament.

Es coches febles ena nhèu vielha pòden desencadenar-se de manèra fòrça isolada ath pas d'un montanhaire.

Celh de nhèu

Patrons de perih

pp.10: scenari de primavera

pp.1: cocha fèbla persistena prigonda

Era superfícia deth mantèth de nhèu se heiredarà tot just ath long dera net embromada e ja s'atrendirà ath maitin. Aguestes condicions deth temps provocaràn un graduau afebliment deth mantèth de nhèu.

Ath laguens deth mantèth de nhèu vielha se tròben coches febles de cristalhs angulosi.

Es condicions de temps primauerau an causat ua graduau umidificacion deth mantèth de nhèu, sustot enes pales soleienques arribentes en còtes nautas, e tanben enes pales orientades a oèst, nòrd e èst en còtes mejanes e nautas.

Tendència

Eth heiredament nocturn serà en quauqui casi redusit. Era hònt principau de perih consistís en lauegi de nhèu umida e fòrça umida.