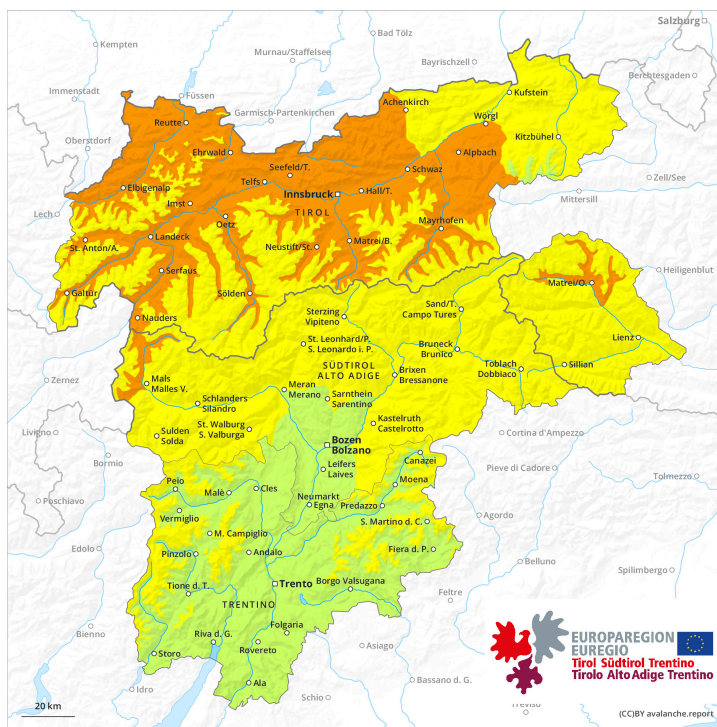
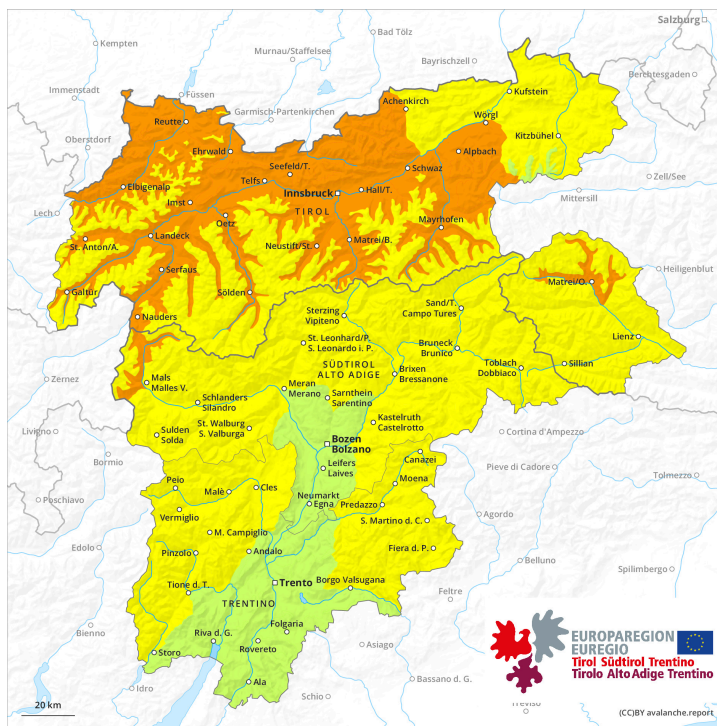




Matin



Après-midi

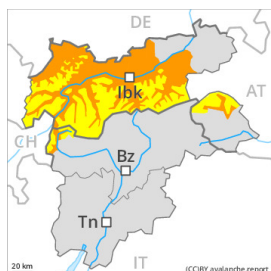


Degré de danger 3 - Marqué



Tendance: danger d'avalanche constant →

le jeudi 23 03 2023



Avalanches mouillées
(Neige humide)



Snowpack stability: **very poor**

Frequency: **few**

Avalanche size: **large**



Neige ancienne
(Sous-couche fragile persistante)



Snowpack stability: **poor**

Frequency: **few**

Avalanche size: **medium**

Des avalanches mouillées sont à partir de la matinée possibles. Neige ancienne fragile à évaluer avec précaution.

À partir de la matinée, des avalanches mouillées isolées, puis avec le rayonnement solaire et le réchauffement diurne plus nombreuses et parfois aussi de grande taille sont à attendre. Ceci surtout sur les pentes raides exposées à l'est, au sud et à l'ouest en dessous d'environ 2600 m comme sur les pentes raides à l'ombre en dessous d'environ 2400 m. Des avalanches peuvent par endroits entraîner le manteau neigeux mouillé et atteindre une taille assez importante. Ceci particulièrement sur les pentes raides exposées à l'est.

Les randonnées, descentes hors-piste et montées en refuge devraient être terminées à temps.

Des couches fragiles dans la neige ancienne peuvent être déclenchées de manière très isolée par des amateurs de sports d'hiver, notamment sur les pentes très raides à l'ombre au-dessus d'environ 2200 m comme sur les pentes très raides exposées à l'est au-dessus d'environ 2400 m. Les avalanches peuvent se déclencher dans la neige ancienne fragile et atteindre une taille moyenne. Prudence sur les pentes extrêmement raides exposées au nord-est et à l'est.

Manteau neigeux

Modèles de danger

md.10: situation de printemps

md.1: sous-couche fragile persistante

Dans le manteau neigeux ancien des couches fragiles ayant subi une métamorphose constructive à grains anguleux sont présentes, notamment sur les pentes à l'ombre au-dessus d'environ 2200 m comme sur les pentes exposées à l'est et à l'ouest au-dessus d'environ 2400 m.

Les conditions météorologiques printanières ont entraîné une saturation d'eau croissante du manteau



neigeux. Le rayonnement nocturne est généralement réduit. La surface de la neige est regelée sur une faible épaisseur et se ramollit rapidement. Sur les pentes raides ensoleillées, en dessous d'environ 2600 m: Le manteau neigeux est complètement détrempé.

Sur les pentes raides à l'ombre, en dessous d'environ 2400 m: Le manteau neigeux sera de plus en plus humide.

Tendance

Le rayonnement nocturne est parfois réduit. Des avalanches humides et mouillées sont le danger principal.

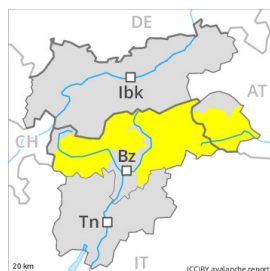


Degré de danger 2 - Limité

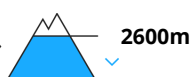


Tendance: danger d'avalanche constant

le jeudi 23 03 2023



Avalanches mouillées (Neige humide)



2600m

Snowpack stability: **very poor**

Frequency: **few**

Avalanche size: **medium**



Neige ancienne (Sous-couche fragile persistante)



2200m

Snowpack stability: **poor**

Frequency: **few**

Avalanche size: **medium**

Des avalanches de plaque de neige humide et des coulées mouillées sont le danger principal. Neige ancienne fragile à évaluer avec précaution.

Le matin l'activité des petites et moyennes avalanches humides et mouillées spontanées augmente progressivement, surtout sur les pentes ensoleillées en dessous d'environ 2600 m comme sur les pentes très raides à l'ombre en dessous d'environ 2200 m.

Des couches fragiles dans la neige ancienne peuvent être déclenchées de manière très isolée par des amateurs de sports d'hiver, notamment sur les pentes très raides à l'ombre au-dessus d'environ 2200 m comme sur les pentes très raides exposées à l'est au-dessus d'environ 2400 m. Les avalanches peuvent se déclencher dans la neige ancienne fragile et atteindre une taille moyenne.

Une expérience dans l'évaluation du danger d'avalanche est nécessaire.

Manteau neigeux

Modèles de danger

md.10: situation de printemps

md.1: sous-couche fragile persistante

La surface de la neige ne se refroidit qu'à peine pendant la nuit couverte et est déjà ramollie le matin. Ces conditions météorologiques entraînent une progressive fragilisation du manteau neigeux.

Dans le manteau neigeux ancien des couches fragiles ayant subi une métamorphose constructive à grains anguleux sont présentes, notamment sur les pentes à l'ombre au-dessus d'environ 2200 m comme sur les pentes exposées à l'est et à l'ouest au-dessus d'environ 2400 m.

Les conditions météorologiques printanières ont entraîné une humidification progressive du manteau neigeux, notamment sur les pentes raides ensoleillées à haute altitude et en haute montagne comme sur les pentes exposées à l'ouest, au nord et à l'est à moyenne et haute altitude.



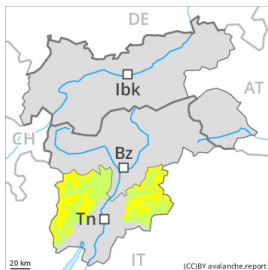
Tendance

Le rayonnement nocturne est parfois réduit. Des avalanches humides et mouillées sont le danger principal.



Degré de danger 2 - Limité

AM:



Tendance: Augmentation du danger d'avalanche
lejeudi 23 03 2023



Neige ancienne
(Sous-couche fragile persistante)



Snowpack stability: **poor**
Frequency: **few**
Avalanche size: **medium**

PM:



Tendance: Augmentation du danger d'avalanche
lejeudi 23 03 2023



Neige ancienne
(Sous-couche fragile persistante)



Snowpack stability: **poor**
Frequency: **few**
Avalanche size: **medium**



Avalanches mouillées
(Neige humide)



Snowpack stability: **very poor**
Frequency: **few**
Avalanche size: **medium**

Neige ancienne fragile à évaluer avec précaution. Avalanches mouillées en cours de journée.

Des couches fragiles dans la neige ancienne peuvent être déclenchées de manière très isolée par des amateurs de sports d'hiver, notamment sur les pentes très raides à l'ombre au-dessus d'environ 2200 m comme sur les pentes très raides exposées à l'est au-dessus d'environ 2400 m. Les avalanches peuvent se déclencher dans la neige ancienne fragile et atteindre une taille moyenne.

En cours de journée la probabilité de déclenchement d'avalanches mouillées augmente, surtout sur les pentes ensoleillées comme sur les pentes très raides exposées à l'ouest en dessous d'environ 2600 m. Les randonnées devraient être terminées à temps.

Manteau neigeux

Modèles de danger

md.1: sous-couche fragile persistante

Dans le manteau neigeux ancien des couches fragiles ayant subi une métamorphose constructive à grains



anguleux sont présentes, notamment sur les pentes à l'ombre au-dessus d'environ 2200 m comme sur les pentes exposées à l'est et à l'ouest au-dessus d'environ 2400 m.

Le rayonnement nocturne est parfois réduit. La surface de la neige est regelée sur une faible épaisseur et se ramollit dès la matinée. Ces conditions météorologiques entraînent une progressive fragilisation du manteau neigeux.

Tendance

Le rayonnement nocturne est parfois réduit. Avec le réchauffement diurne et le rayonnement solaire le danger d'avalanches mouillées augmente en cours de journée.



Degré de danger 2 - Limité

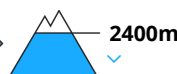


Tendance: danger d'avalanche constant →

le jeudi 23 03 2023



Avalanches mouillées
(Neige humide)



Snowpack stability: **very poor**

Frequency: **few**

Avalanche size: **medium**

Le matin, il règne la plupart du temps des conditions avalancheuses favorables, puis le danger d'avalanches mouillées augmente.

En cours de journée la probabilité de déclenchement d'avalanches mouillées augmente, surtout sur les pentes ensoleillées comme sur les pentes très raides exposées à l'est et à l'ouest en dessous d'environ 2400 m, aussi sur les pentes raides à l'ombre en dessous d'environ 2200 m. Des avalanches peuvent par endroits entraîner le manteau neigeux mouillé et atteindre une taille moyenne. Les randonnées devraient être terminées à temps.

Manteau neigeux

Modèles de danger

md.10: situation de printemps

Le rayonnement nocturne est parfois réduit. La surface de la neige est regelée sur une faible épaisseur et se ramollit rapidement. Ces conditions météorologiques entraînent une progressive fragilisation du manteau neigeux.

Il y a peu de neige pour cette période de l'année à basse et moyenne altitude.

Tendance

Le rayonnement nocturne est parfois réduit. Des avalanches humides et mouillées sont le danger principal.



Degré de danger 1 - Faible



Tendance: danger d'avalanche constant →

le jeudi 23 03 2023

Des coulées mouillées et humides sont le danger principal.

Le matin l'activité des petites et moyennes avalanches humides et mouillées spontanées augmente progressivement, surtout sur les pentes ensoleillées en altitude comme sur les pentes très raides à l'ombre en dessous d'environ 2200 m.

Des couches fragiles dans la neige ancienne peuvent être déclenchées de manière très isolée par des amateurs de sports d'hiver.

Manteau neigeux

Modèles de danger

md.10: situation de printemps

md.1: sous-couche fragile persistante

La surface de la neige ne se refroidit qu'à peine pendant la nuit couverte et est déjà ramollie le matin. Ces conditions météorologiques entraînent une progressive fragilisation du manteau neigeux.

Dans le manteau neigeux ancien des couches fragiles ayant subi une métamorphose constructive à grains anguleux sont présentes.

Les conditions météorologiques printanières ont entraîné une humidification progressive du manteau neigeux, notamment sur les pentes raides ensoleillées à haute altitude comme sur les pentes exposées à l'ouest, au nord et à l'est à moyenne et haute altitude.

Tendance

Le rayonnement nocturne est parfois réduit. Des avalanches humides et mouillées sont le danger principal.